

OX350A

GB/T 1804

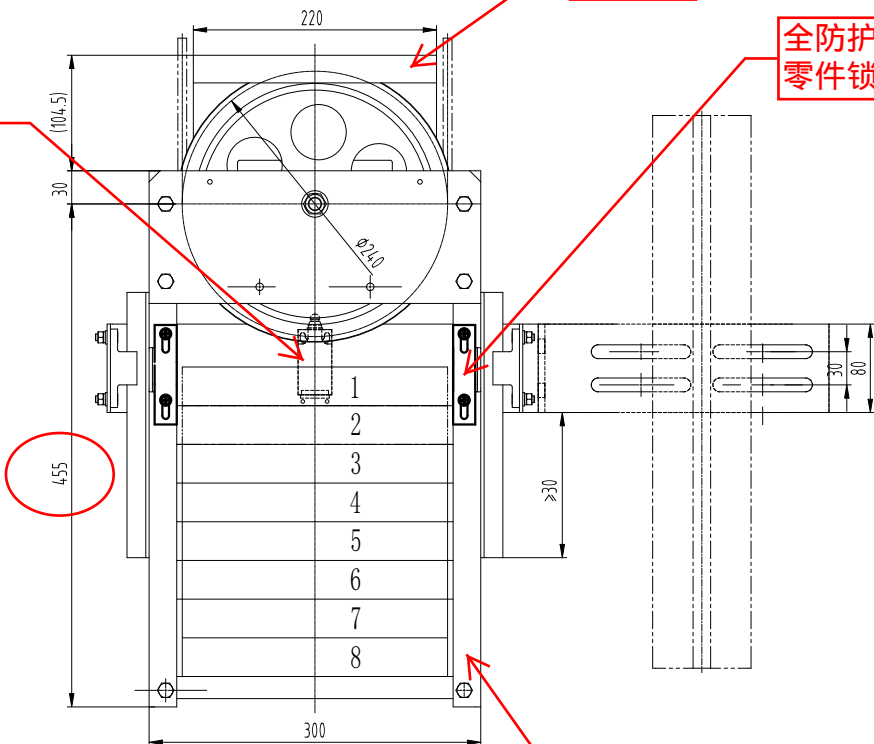
线性尺寸	6~30	30~120	120~400	400~1000	1000~2000	2000~4000	半径/高度尺寸	0.5~3	>3~6	>6~30	>30	短边尺寸
线性公差	±0.2	±0.3	±0.5	±0.6	±1.2	±2.0	倒圆/倒角公差	±0.2	±0.5	±1.0	±2.0	角度公差

≤10	>10~50	>50~120	>120~400	>400
±1°	±30'	±20'	±10'	±5'

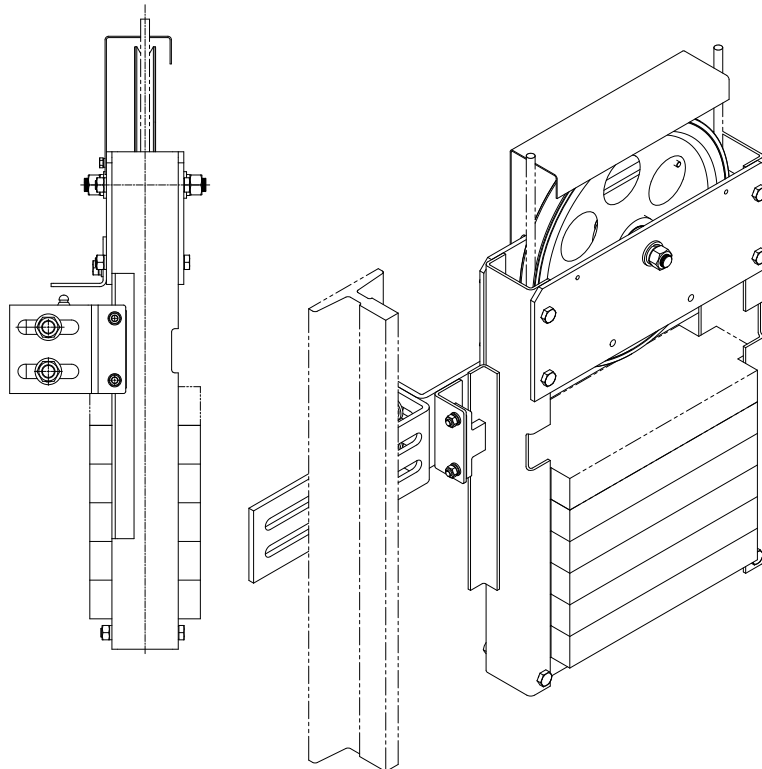
全防护

全防护的
零件锁住

因为全防护的
开关安装折弯
处与135°折
弯导轨安装板
有干涉
开关得装在普
通不是全防护
产品的老地方



竖连板加长35
增加一块重块
7KGx8 块=56KG
加上架子轮子，
差不多60KG



宁波奥德普电梯部件有限公司

涨紧装置

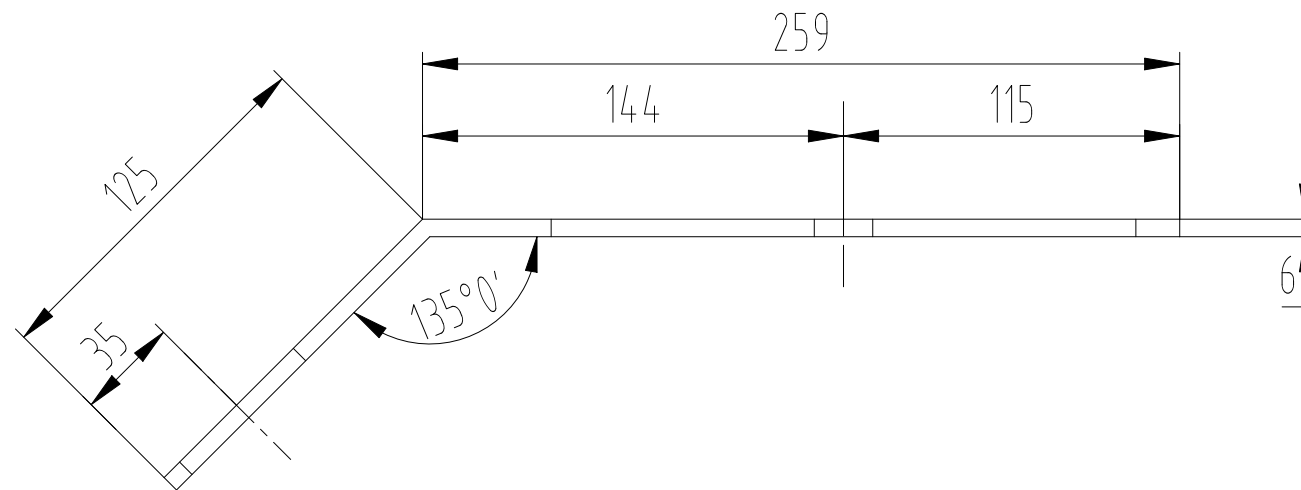
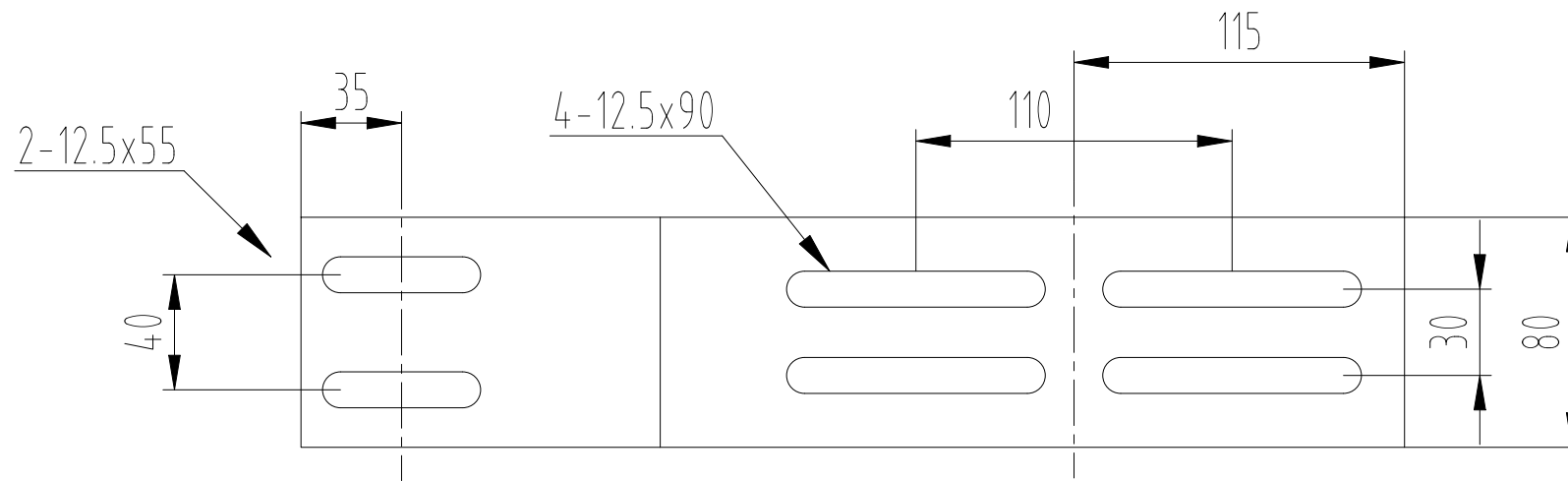
OX350A

标记	处数	分区	文件更改号	签名	年月日	阶段标记	重量	比例
设计			标准化					1:4
校对								
审核								
工艺			批准			物料编号:		

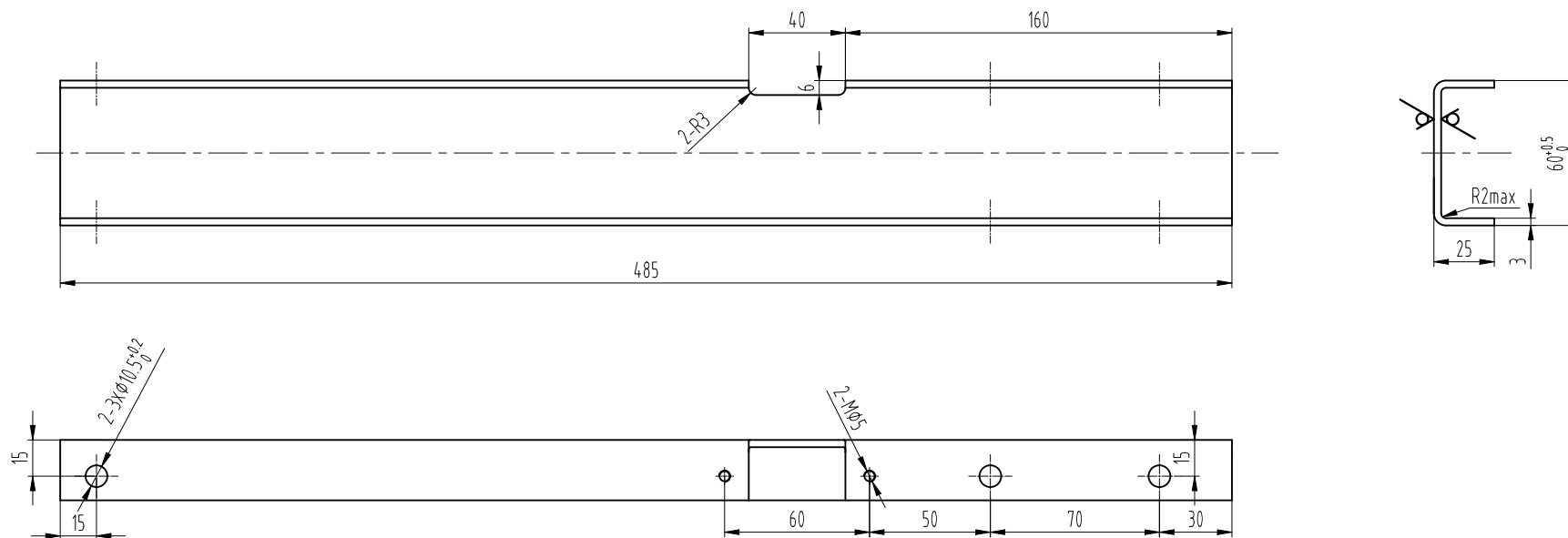
借(通)用件登记
旧底图总号
底图总号

签字

日期



其余 12.5°



技术要求

- 去锐角毛刺，表面平整；
- 本件为左件，右件对称制作，两件为一套。

图框: A3 Ver 1.4

					第一视角 		实施日期			 宁波奥德普电梯部件有限公司 NINGBO AODEPU ELEVATOR COMPONENTS CO., LTD.			
					CC 关键特性					钢板 3.0/Q235B			
					设计			标准化		竖连板			
					审核								
					工艺			批准		阶段标记	重量	比例	非标OX350A.1.1-1
标记	处数	更改内容	签名	年月日						第 1 张	共 1 张	1:2	