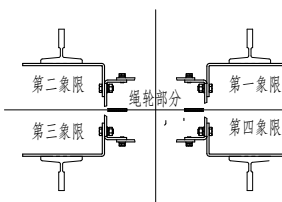
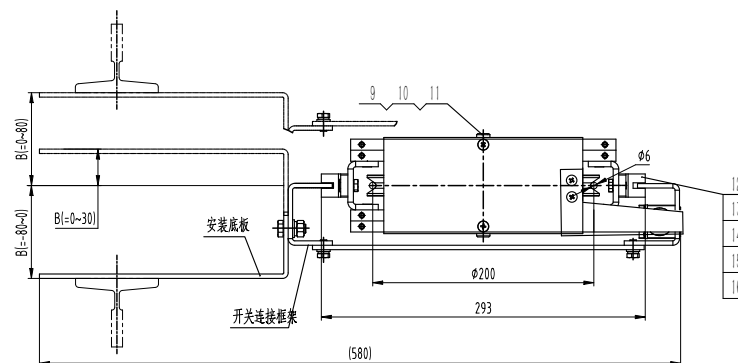
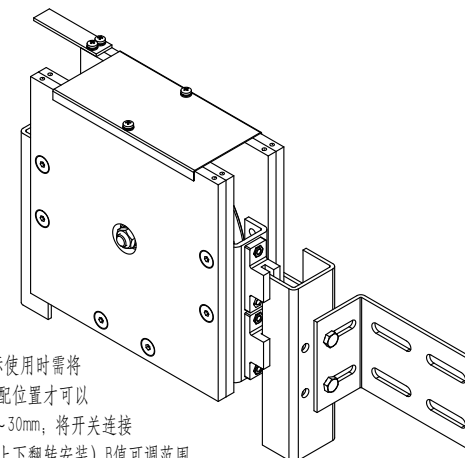


### 技术说明:

- 1、绳轮节径为 $\phi 200$ ，绳槽为 $\phi 6$ ；
- 2、涨紧最大滑行距离为110mm；
- 3、钢板总重为17.5KG；
- 4、参数B值（=-80~80mm）根据实际使用时需将开关连接框架和安装底板部分调整装配位置才可以实现，按图示状态可调整范围为-80~30mm，将开关连接框架安装在绳轮另外一侧时（框架可上下翻转安装）B值可调整范围为-30~80mm，即保持绳轮不动，可在四个象限内固定安装底板；
5. 开关和打开开关板根据开关连接框架的位置自行安装。



### 烤漆颜色明细表

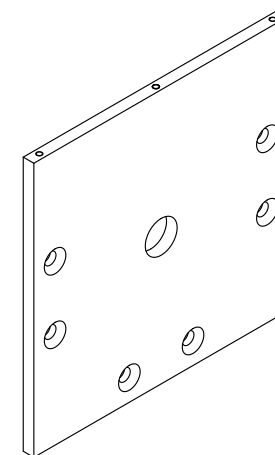
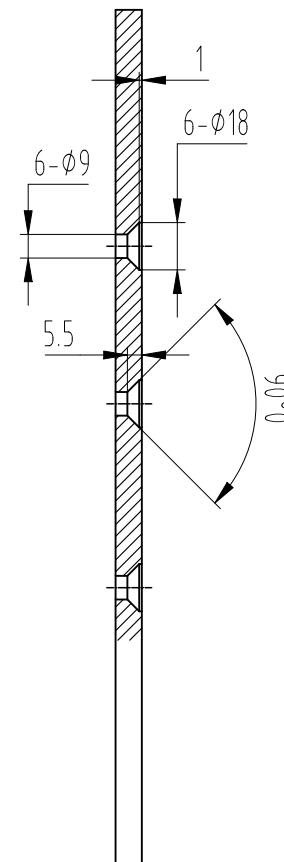
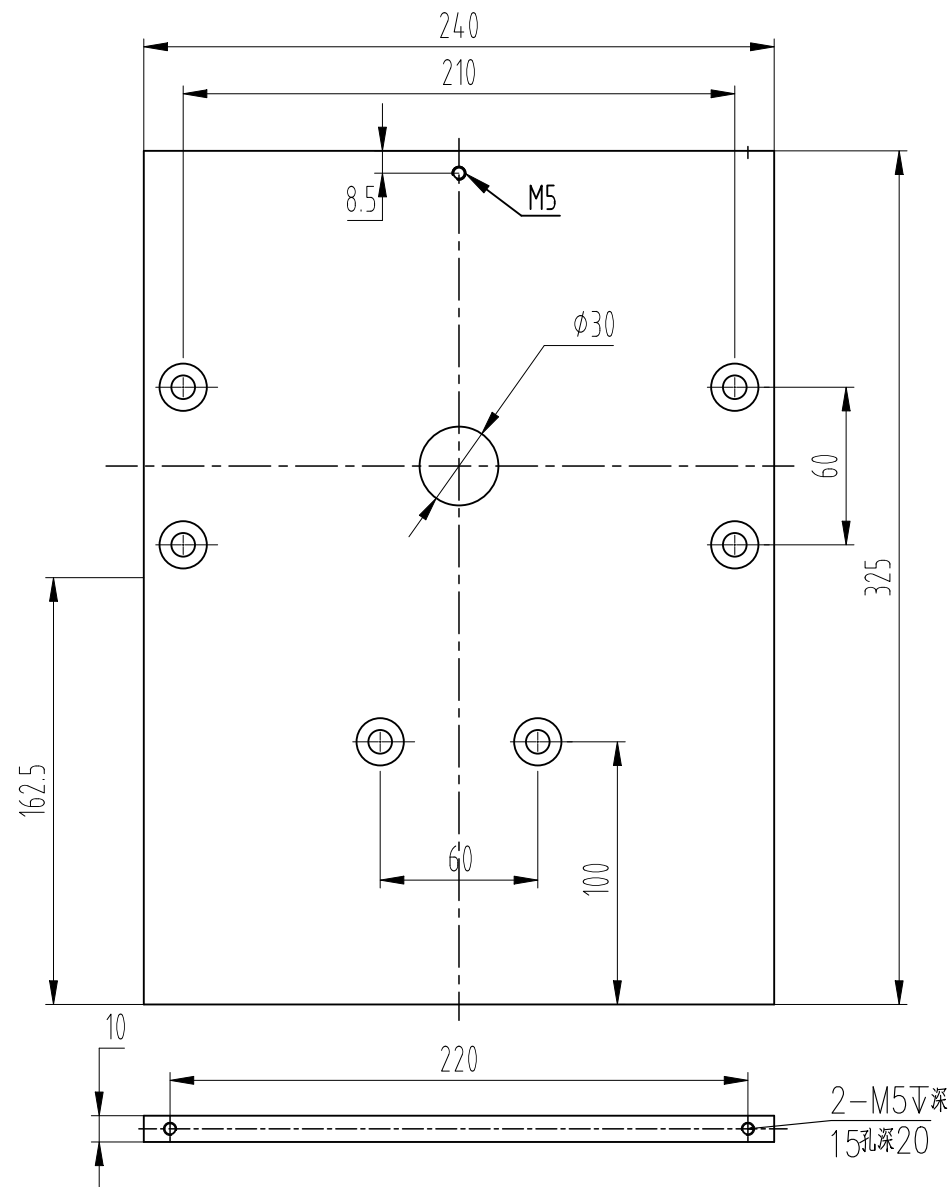
L番	烤漆颜色
L01	RAL5015蓝色
L02	RAL6005本色
L03	RAL7037灰色

12	OX-200C.1(A=330)	开关连接框架(A=330)	1				组件
11	GB/T 6172.1-2000	六角薄螺母M12	2				
10	GB/T 93-1987	弹性垫圈12	2				
9	GB/T 97.1-1985	平垫圈12	2				
8	GB 2673-86	内六角沉头螺栓M8×25	12				
7	GB/T 93-1987	弹性垫圈5	4				
6	GB/T 97.1-1985	平垫圈5	4				
5	GB/T 818-2000	十字槽盘头螺钉M5×12	4				
4	OX-200C-2	护盖	1	Q235A			
3	OX-200C-1	打开开关板	1	Q235A			
2	OX-200C-4	钢板配重2	2	Q235A			
1	OX-200C-3	钢板配重1	2	Q235A			
序号	图号	名称	数量	材料	单计重量	总计重量	备注

18	OX-200C-6	连接支架2	1	Q235A			
17	OX-200C.2	轮组立	1				组件
16	GB/T 6170-2000	六角螺母M6	4				
15	GB 2673-86	六角头螺栓M6×12	4				
14	OX-450N	尼龙靴衬	4				
13	OX-200C-5	连接支架	2	Q235A			
序号	图号	名称	数量	材料	单计重量	总计重量	备注

AOPU® 宁波奥德普电梯部件有限公司				NINGBO AODEPU ELEVATOR COMPONENTS CO.,LTD.			
总装图				涨紧装置			
标记	处数	分区	更改文件号	签名	年、月、日	阶段标记 重量 比例	
设计	周正	2018.10.22	标准化			1:4	
审核	舒佳乐	2018.10.22				OX-200C(A=330)	
工艺			批准			共 张 第 页	

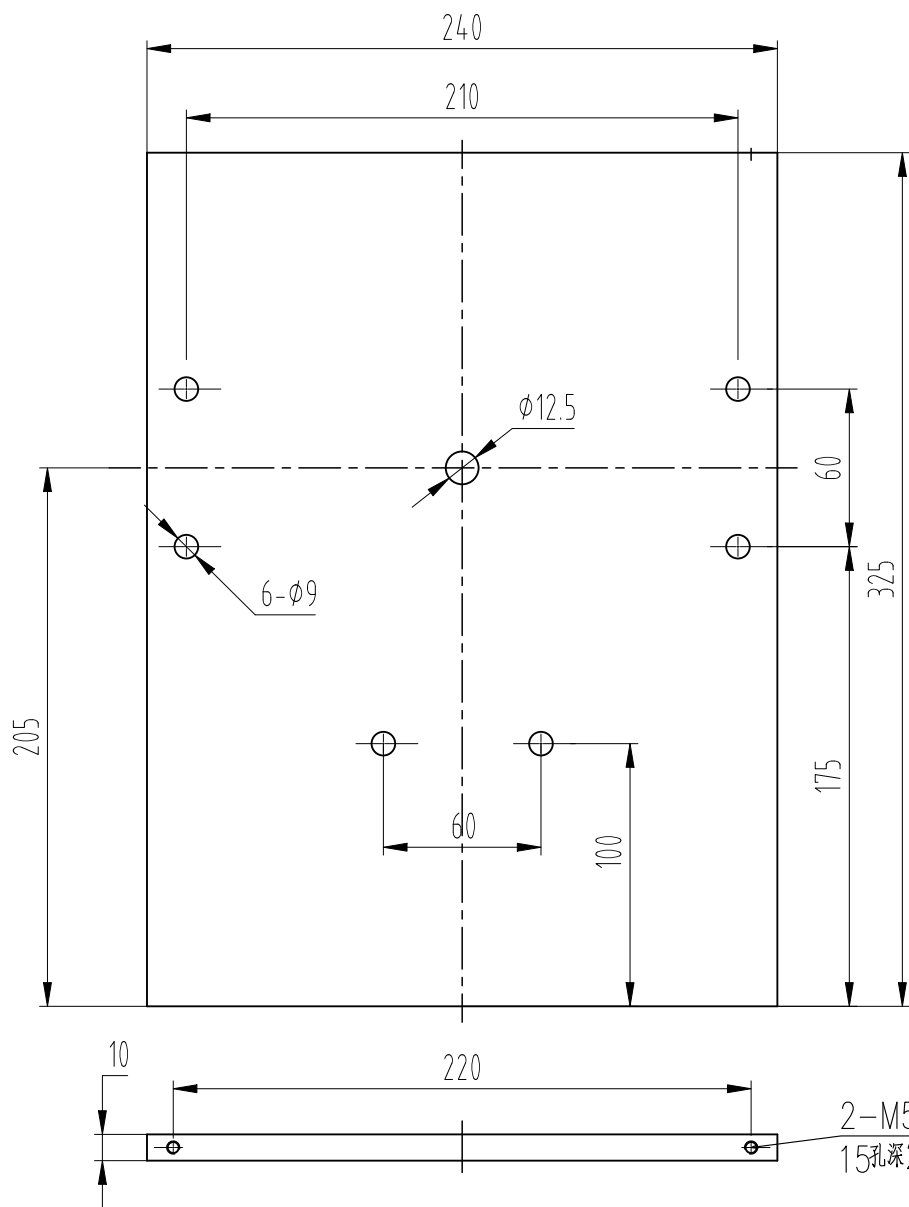
孔及周边  $\sqrt{12.5}$   
其余  $\sqrt{\quad}$



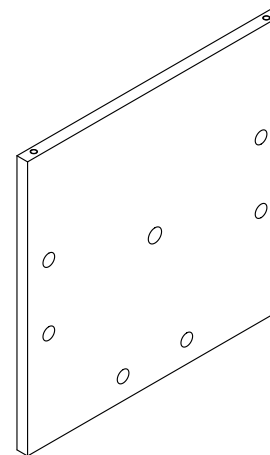
### 技术说明:

- 1、零件边角去毛刺，锐角倒钝；
- 2、表面喷漆处理，颜色为黑色；

						AODEPU° 宁波奥德普电梯部件有限公司 NINGBO AODEPU ELEVATOR COMPONENTS CO., LTD.				
						Q235A/10.0			钢板配重1	
标记	处数	分区	更改文件号	签名	年、月、日	阶段	标记	重量		
设计			标准化						1:1	
审核										
工艺			批准			共	张	第	OX-200C-3	
						页				



孔及周边  $\nabla_{12.5}$   
其余  $\nabla$



### 技术说明:

- 1、零件边角去毛刺，锐角倒钝；
- 2、表面喷漆处理，颜色为黑色；

						 宁波奥德普电梯部件有限公司 NINGBO AODEPU ELEVATOR COMPONENTS CO., LTD.					
						Q235A/10.0					钢板配重2
标记	处数	分区	更改文件号	签名	年、月、日	阶段 标记 重量 比例					
设计			标准化							1:1	OX-200C-4
审核											
工艺			批准			共 张 第 页					