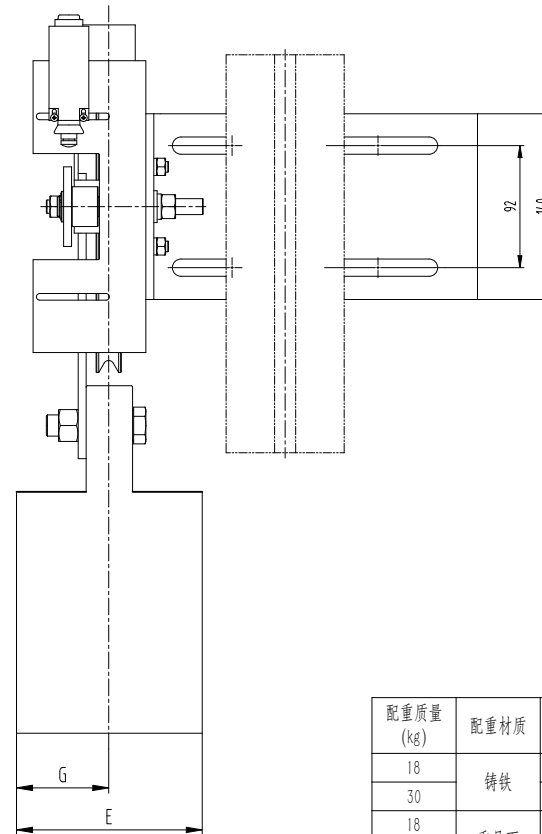
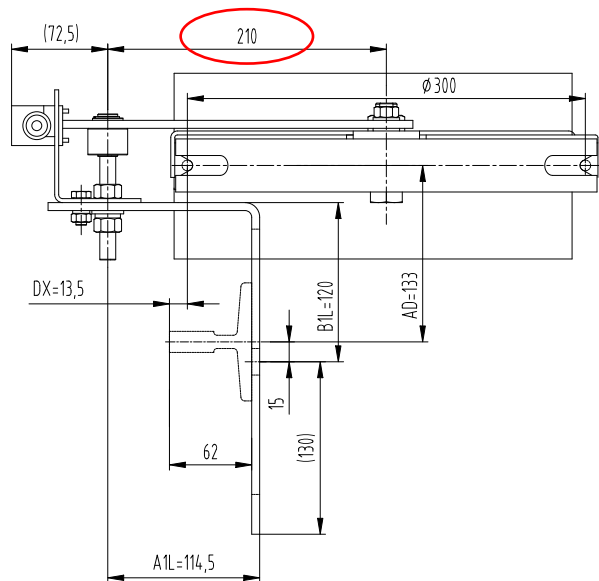


40KG钢板配重
260x260x20
4块



配重质量 (kg)	配重材质	D	E	F	G
18	铸铁	260	55	250	25
30		250	70	275	35
18	重晶石	270	100	265	50
30		300	140	305	70

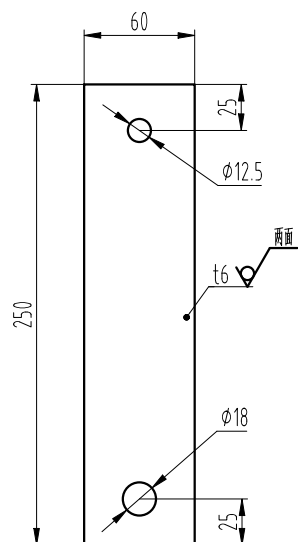
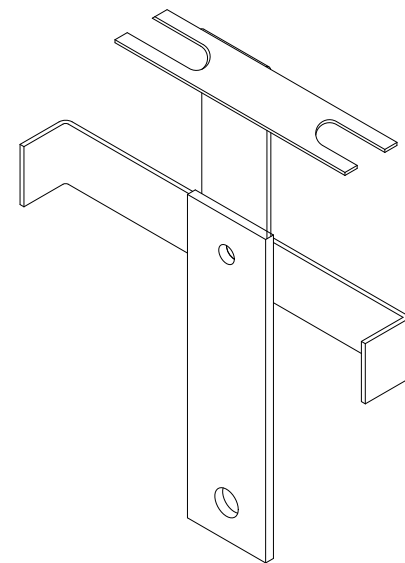
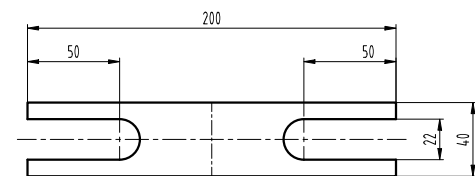
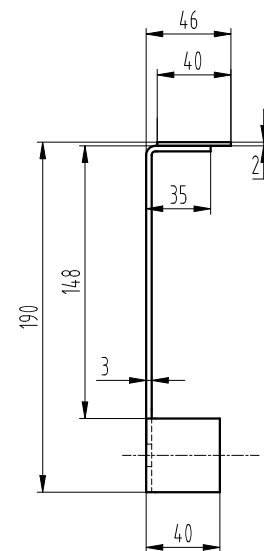
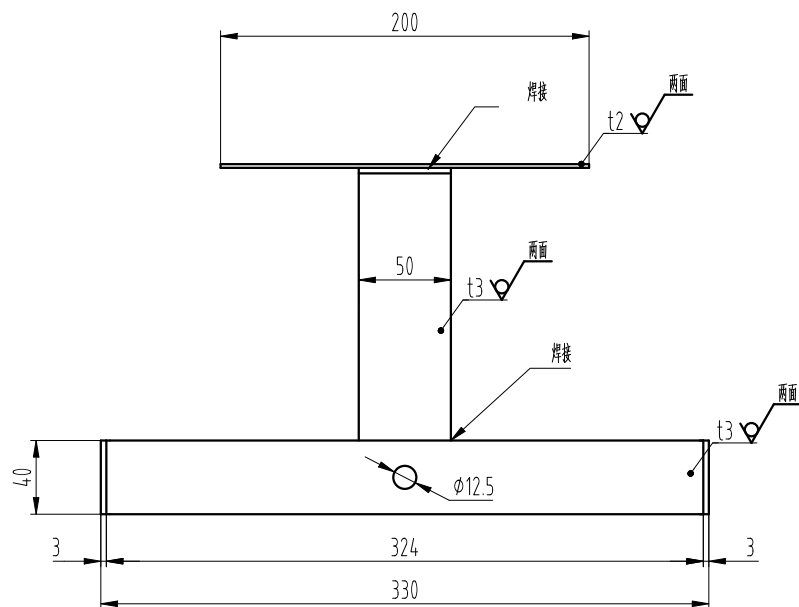


技术说明

- 1.本件按Φ200绳轮配30kg/18KG重晶石/铸铁配重绘制,使用时注意相关配件关系,避免干涉;
- 2.图中参数A(±15)可调整;
- 3.参数B与导轨规格有关联,使用时注意;

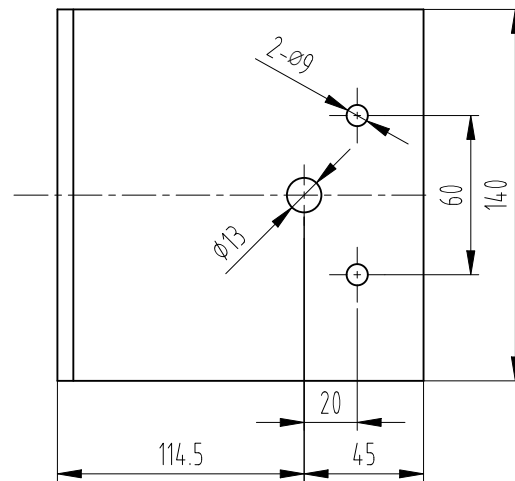
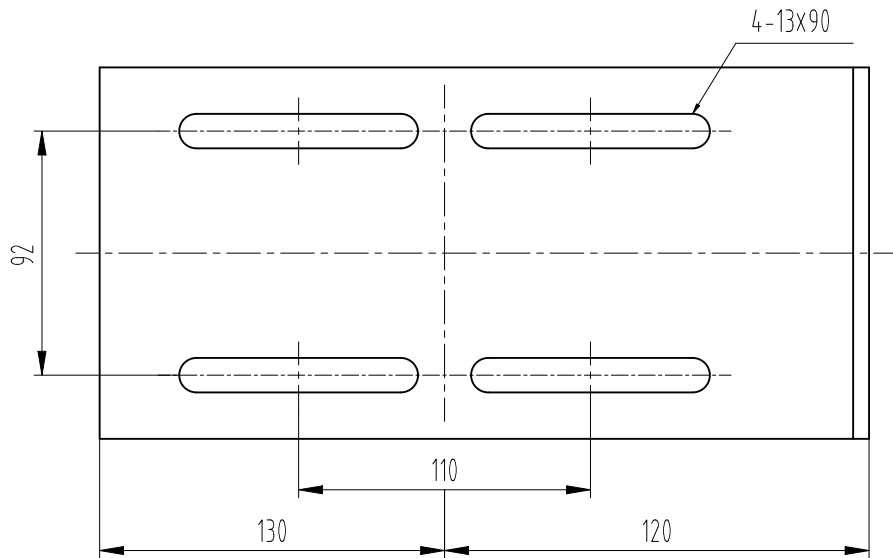
						总装图				宁波奥德普电梯部件有限公司					
														张紧装置	
标记	处数	分区	文件更改号	签名	年、月、日					OX-200(ZC)					
设计			标准化			阶段标记		重量	比例						
校对									1:4						
审核															
工艺			批准			共 1 张		第 1 张							

线性尺寸	0~6	6~30	30~120	120~400	400~1000	1000~2000	2000~4000	半径/高度尺寸 0.5~3	>3~6	>6~30	>30	短边尺寸		>10~50	>50~120	>120~400	>400
线性公差	±0.1	±0.2	±0.3	±0.5	±0.8	±1.2	±2.0	倒圆/倒角公差 ±0.2	±0.5	±1.0	±2.0	角度公差	±1°	±30′	±20′	±10′	±5′



						宁波奥德普电梯部件有限公司				
标记	处数	分 区	文件更改号	签 名	年月日	护罩组件				
设计			标准化							
校对						阶段标记		重量	比例	OX200.3.2
审核								1.22	1:2	
工艺			批 准			物料编号:				

日期



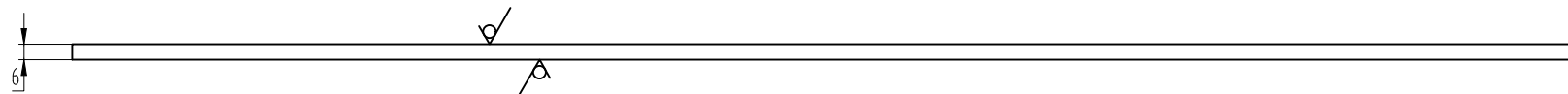
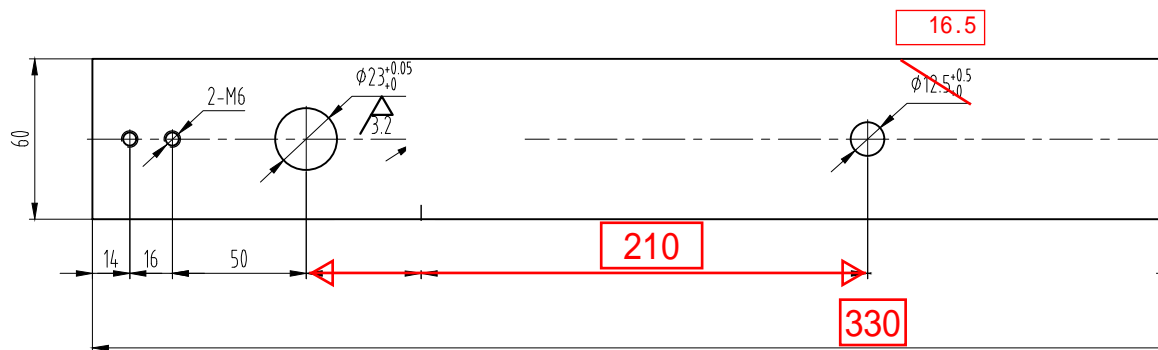
技术要求

- 1 去锐边毛刺;
- 2 表面粉末喷涂, 颜色由生产指令确定。

借(通)用件登记
旧底图总号
底图总号
签字
日期

						Q235A/6.0			宁波奥德普电梯部件有限公司	
									安装底板	
标记	处数	分区	文件更改号	签名	年月日	阶段标记			重量	
设计										
校对						1:2			OX200.1-1	
审核										
工艺						共 2 页			第 1 页	

其余 $\frac{6.3}{\nabla}$



技术要求:

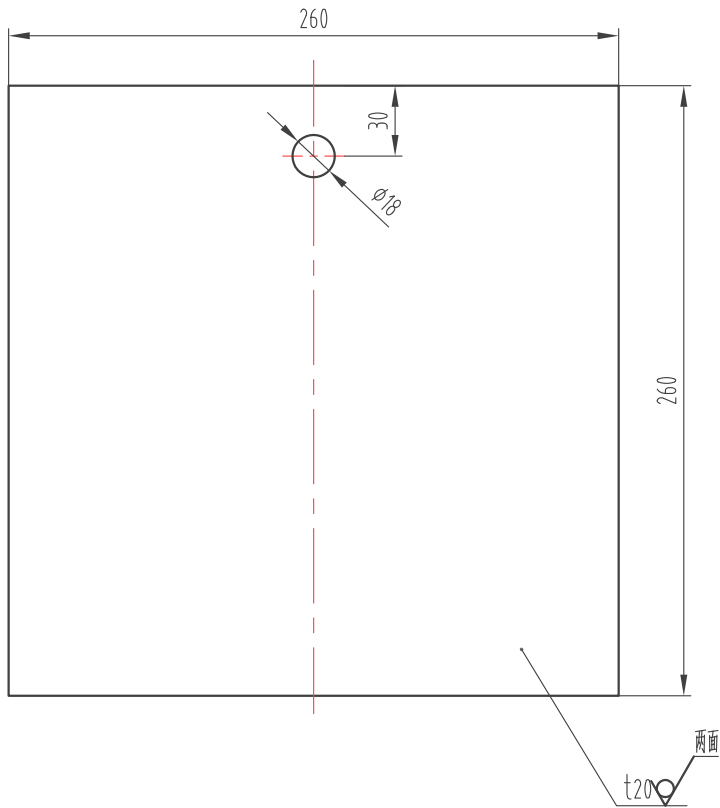
- 1 零件表面平整,无毛刺;
- 2 螺纹孔倒角 $0.5 \times 45^\circ$;
- 3 表面烤漆,颜色按生产指令确定。

图幅: A3 Ver. 1.1

					第一视角		实施日期		宁波奥德普电梯部件有限公司 NINGBO AODEPU ELEVATOR COMPONENTS CO.,LTD.						
					CC 关键特性						扁钢 Q235B/6x600		摇杆（300轮）		
					设计	胡建升	2022.06.21	标准化			阶段标记			重量	比例
					审核										#X20000C01
					工艺				批准						
标记	处数	更改内容			签名	年月日	工艺		批准				第 1 张		共 1 张

摇杆 (300轮)

其余 12.5



每套4件

技术要求

- 1 去锐角毛刺，表面平整；
- 2 未注公差按GB/T 1184-K、GB/T 1804-m执行；
- 3 表面黑色烤漆；
- 4 重量10.6±0.5kg。

G01	配重钢板
G00	名称

						 宁波奥德普电梯部件有限公司 NINGBO AODEPU ELEVATOR COMPONENTS CO., LTD.		
						钢板 20 GB/T 709 Q235A GB/T 700		
标记	处数	分区	更改文件号	签名	年、月、日	阶段	标记	重量 比例
设计			标准化					1:3
审核						共 1 张 第 1 页		
工艺			批准					
						配重钢板		
						OX200A101		