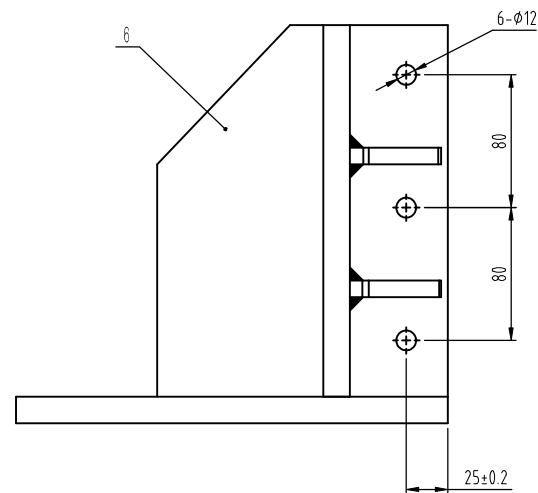
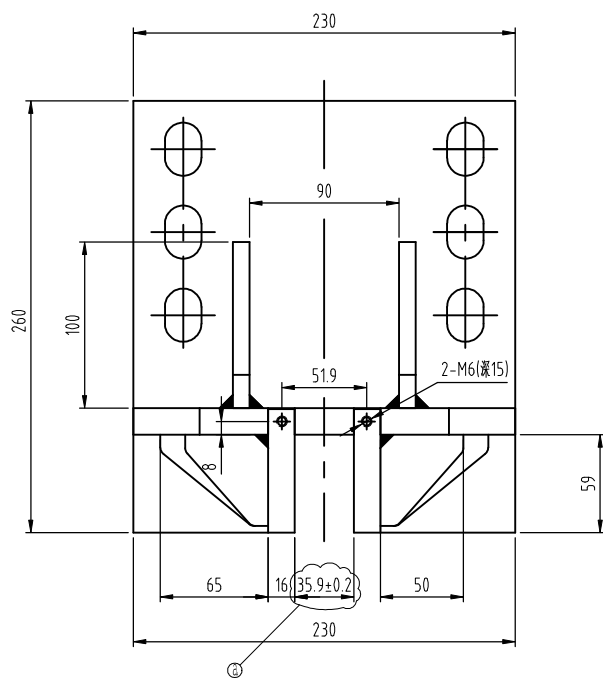
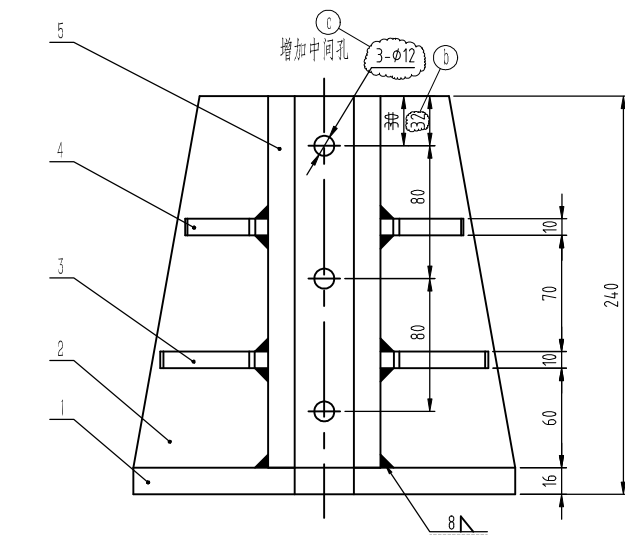


技术要求

- 1 额定速度: $V \leq 0.63 \text{m/s}$;
- 2 导轨宽度: 19mm;
- 3 与安全钳OX-588 配合使用。

						A●EPU [®] 宁波奥德普电梯部件有限公司		
						NINGBO AODEPU ELEVATOR		
						COMPONENTS CO.,LTD.		
						总装图		
标记	处数	分区	更改文件号	签名	年、月、日	阶段标记		
设计	叶辉		标准化		2022.10.09			
审核						重量		
工艺			批准			1:3		
						共 张 第		
						OX-17		



技术要求:

- 1、零件表面平整,无毛刺;
- 2、焊接均为角缝焊,焊接高度8mm,打磨清除焊渣;
- 3、M6螺纹孔焊接后再打孔;
- 4、表面喷火山灰,色卡号:RAL7037;
- 5、未注明公差按GB/T1184-K、GB/T1804-m执行。

6	OX-17.1-6	竖筋	2	Q235A/10					
5	OX-17.1-5	竖板	2	Q235A/16					
4	OX-17.1-4	横筋2	2	Q235A/10					
3	OX-17.1-3	横筋1	2	Q235A/10					
2	OX-17.1-2	横板	1	Q235A/16					
1	OX-17.1-1	底板	1	Q235A/16					
序号	图 号	名 称	数量	材 料	单计	总计	备注		
					重量				
AODEPU 宁波奥德普电梯部件有限公司 NINGBO AODEPU ELEVATOR COMPONENTS CO.,LTD.									
c		2022.4.8			焊接组件		底座		
b		2021.12.6							
a		2019.9.17							
标记	处数	分区	更改文件号	签名	年、月、日	OX-17.1			
设 计			标准化						
					阶 段 标 记		重 量	比 例	
审 核					A				1:3
工 艺			批 准				共 张 第 页		

[illegible]

- 1、零件边角去毛刺，锐角倒钝；
- 2、未注倒角C1。

						<div><div></div><div>宁波奥德普电梯部件有限公司</div><div>NINGBO AODEPU ELEVATOR COMPONENTS CO.,LTD.</div></div>									
b			2021.12.6			Q235A/16							底板		
a			2019.9.17												
标记	处数	分区	更改文件号	签名	年、月、日								0X-17.1-1		
设计			标准化			阶段标记		重量	比例						
						A				1:3					
审核															
工艺			批准			共 张 第 页									