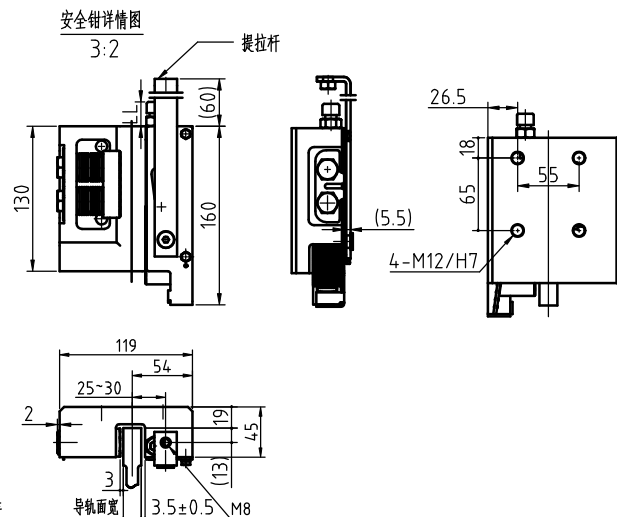
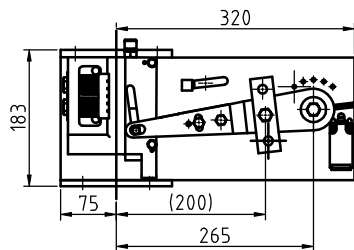
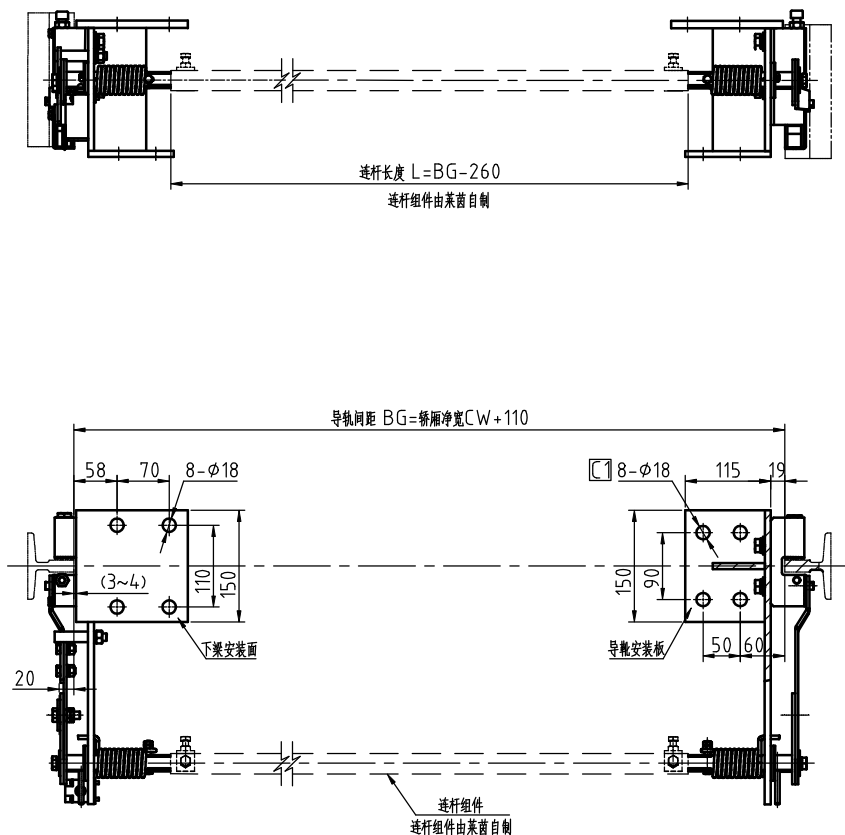


GB/T 10044-2005	1	2		3		4	5		6	7		8	
	线性尺寸	0.5-6	>6-30	>30-120	>120-400	>400-1000	>1000-2000	>2000-4000	半径/高度尺寸	0.5-3	>3-6	>6-30	>30
	线性公差	±0.1	±0.2	±0.3	±0.5	±0.8	±1.2	±2	侧圆/侧角公差	±0.2	±0.5	±1	±2

A  
B  
C  
D  
E  
F



#### OX-210B安全钳配置说明:

- 1.本图中LL参数根据系统质量状态情况需调整,且与蝶形弹簧排布对应匹配;
- 2.调整确定好后,需件导向盖板用弹性圆柱销限位固定,且关键调整位置采用红漆封装;
- 3.确定该产品时需明确导轨规格系统质量、额定速度等参数,且一套左右两件参数应保持基本一致;
- 4.当购买整套安全钳及联动装置时无详情图中示意的连杆组件;

#### 技术说明:

- 1.本图参照奥德普OX-210BZ(A02)安全钳联动装置绘制,含电气开关、安全钳(供应商提供);
- 2.本件不分左、右件,适用于安全钳下联动布置的结构中适用,安装调整中需注意限速器联动钢丝绳的位置应与该机构的提拉板位置对应,如不能匹配可根据实际情况将提拉杆调整位置安装,但需将限位的轴杆也一起调整;
- 3.本件开关位置可根据实际状态进行调整固定,要求在安全钳制动作时开关需有效断开;
- 4.本装置在安装调整时需注意两侧安全钳制动作保持同步状态。
- 5.连杆组件由我司自制,图号:PF1046A;
- 6.本图适配安全钳型号为:OX-210B,参数详见上图。

OX-210B 参数表	
额定速度(V)	≤2.5m/s
总允许质量(P+Q)	600~3500kg
匹配导轨面宽(k)	≤16mm
导轨面宽对照表	
导轨型号	导轨面宽
T75	10mm
T89	16mm

#### 物料编码说明:

编码构成:零件代码.BG参数.导轨面宽参数值.P+Q.V参数值

编码示例:PF0008A01.1710.10.1340.250

参考号 /

1	PF0008A01		组件		提拉力: 150N~200N			
序号	代 号		材 料		重 量		说 明	
F								
E								
D								
C		LYT230202	蒋博	20221208	c1: 尺寸4-φ18→8-φ18, 并增加新增孔的定位尺寸, 尺寸80→115 (3C)			
版本	标记	通知号	签 名	日 期	更改内容及原因			
设 计	黄磊	20220309	比例	1:6	图幅	A3	Rhine <sup>+</sup> 苏州莱茵电梯股份有限公司	
校 对	杨华	20220309		共 1 页	第 1 页			
标准化	黄磊	20220309						
审 批	徐勤东	20220309	安全钳及联动装置				PF0008A	

A  
B  
C  
D  
E  
F