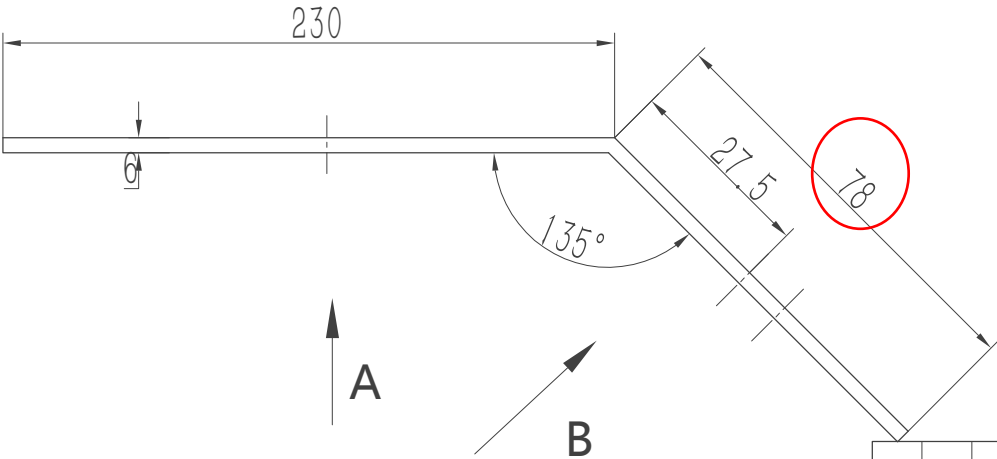
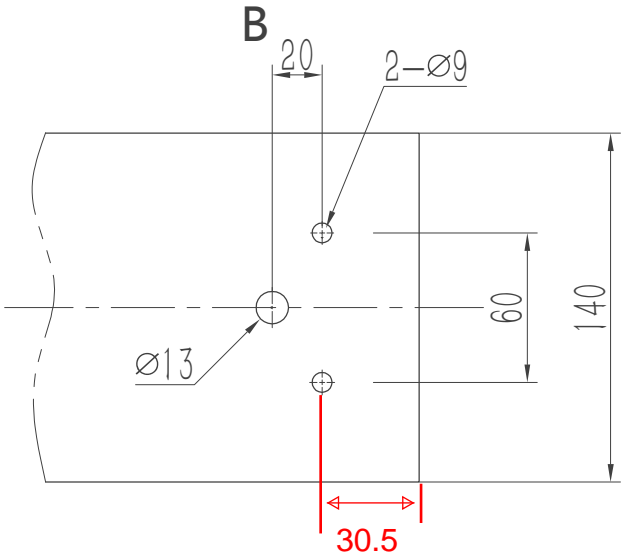
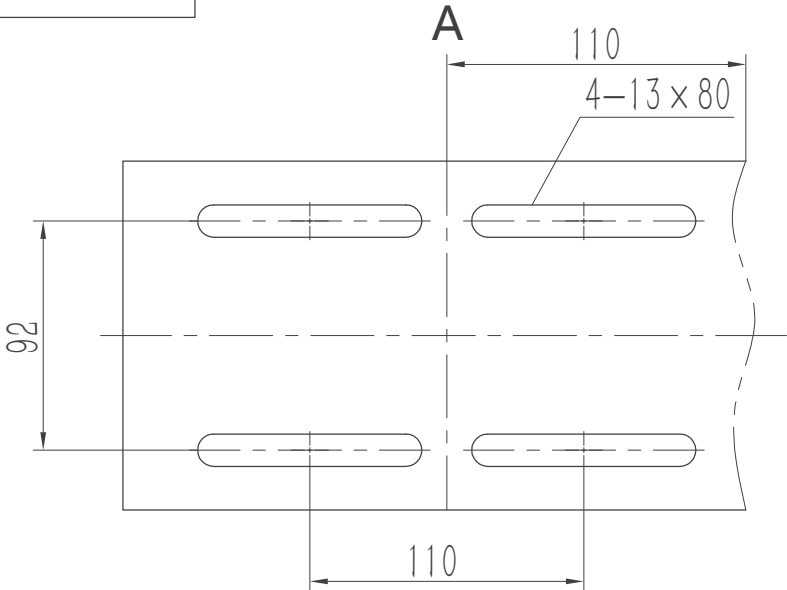


						总装图					宁波奥德普电梯部件有限公司						
																涨紧装置	
标记	处数	分 区	文件更改号	签 名	年、月、日					阶段标记	重量	比例	0X200				
设 计			标准化														
校 对																	
审 核																	
工 艺			批 准			共 2 页				第 1 页							

1-1.002X0

基本尺寸	0~6	6~30	30~120	120~400	400~1000	1000~2000	2000~4000
公差	0.1	0.2	0.3	0.5	0.8	1.2	2.0



借(通)用件登记

旧底图总号

底图总号

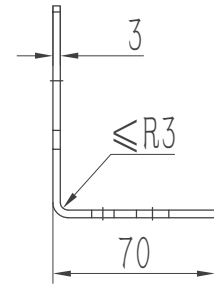
签字

日期

							Q235A/6.0			宁波奥德普电梯部件有限公司	
										安装底板	
标记	处数	分区	文件更改号	签名	年月日		阶段标记	重量	比例	0X200.1-1	
设计			标准化						1:2		
校对											
审核											
工艺			批准				共 2 页 第 1 页				

1-1' 1:002X0	180	线性尺寸	0~6	6~30	30~120	120~400	400~1000	1000~2000	2000~4000	半径/高度尺寸	0.5~3	>3~6	>6~30	>30	短边尺寸	≤10	>10~50	>50~120	>120~400	>400
	100	线性公差	±0.1	±0.2	±0.3	±0.5	±0.8	±1.2	±2.0	倒圆/倒角公差	±0.2	±0.5	±1.0	±2.0	角度公差	±1°	±30'	±20'	±10'	±5'

其余 



借(通)用件登记
旧底图总号
底图总号
签 字
日 期