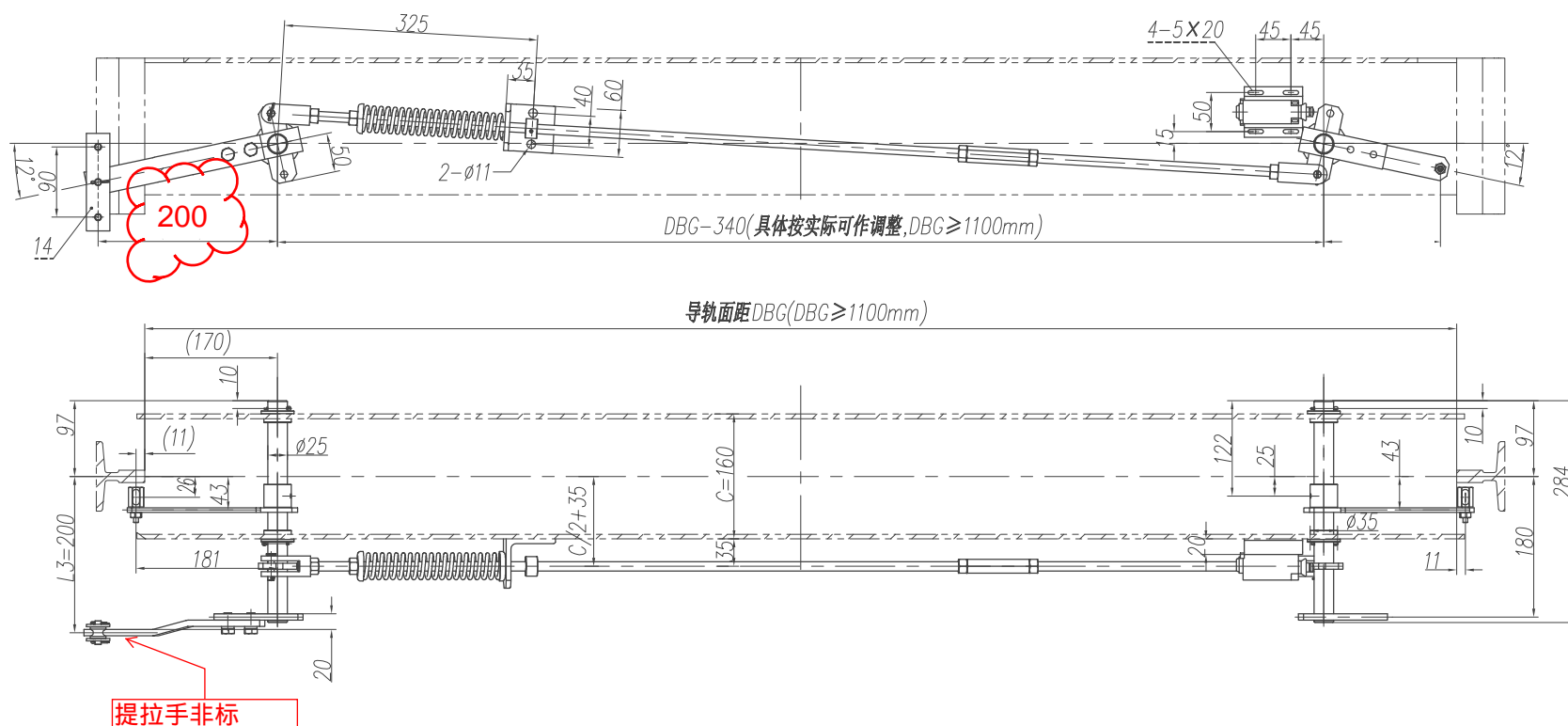


基本尺寸	0~6	6~30	30~120	120~400	400~1000	1000~2000	2000~4000
公差	0.1	0.2	0.3	0.5	0.8	1.2	2.0

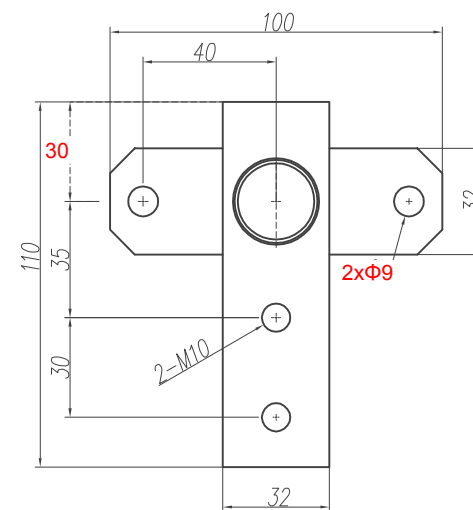
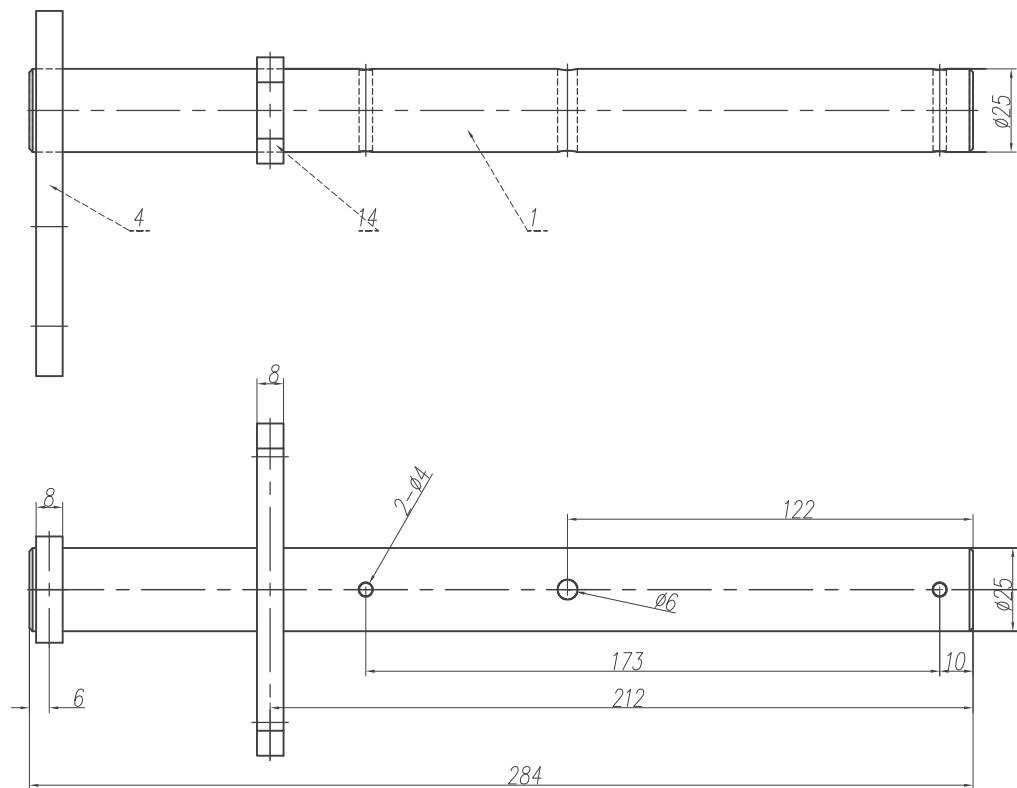


15	GB/T 91-2000	开口销 3.2X25	4		1.74	6.96	
14	OX188T.5	钢丝绳连接件	1		0.03	0.03	
13	OX188BT-4	拉手杆	1	Q235A/8.0	0.44	0.44	
12	GB/T 93-1987	弹性垫圈 10	2		2.16	4.32	
11	GB/T 5783-2000	螺栓 M10×20	2		23.05	46.1	
10	UKS	行程开关	1		0.09	0.09	外购件
9		开关支架	1	Q235A/2.0	0.11	0.11	
8	GB/T 6170-2000	螺母 M12	2		16.52	33.04	
7		左右旋螺母	1		0.12	0.12	
6	OX188BT.3	短拉杆组件	1		0.50	0.5	
序号	代 号	名 称	数量	材料说明	重量	总重	备注

5	OX188BT.2			长拉杆组件			1				1.64	1.64				
4	OX-188T.1.1-2			轴衬套			4	工程塑料			0.01	0.04				
3	OX188BT.1			联动组件			2				1.47	2.94				
1	OX188BT.4			提拉手焊件			2				0.41	0.82				
序 号				名 称				数量	材料说明			重量	总重	备注		
							宁波奥德普电梯部件有限公司									
标记	处数	分 区	文件更改号	签 名	年、月、日		单提拉联动机构									
设 计			标准化											阶段标记	重量	比例
校 对																
审 核															12.79	1:6
工 艺			批 准											共 1 张 第 1 张		
														OX-188BT		

日期

基本尺寸	0~6	6~30	30~120	120~400	400~1000	1000~2000	2000~4000
公差	0.1	0.2	0.3	0.5	0.8	1.2	2.0



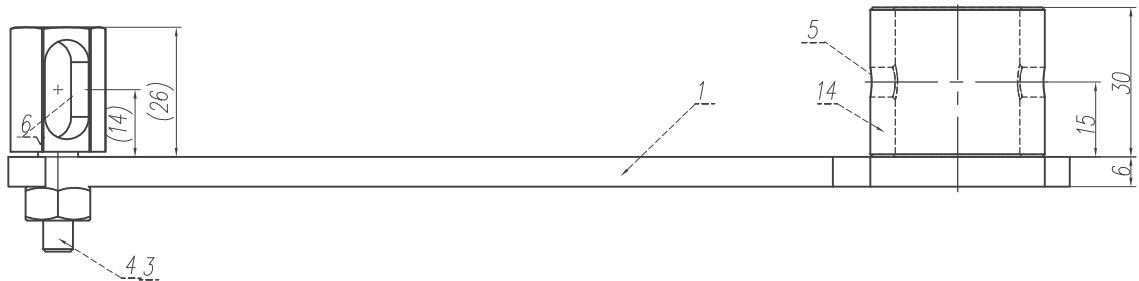
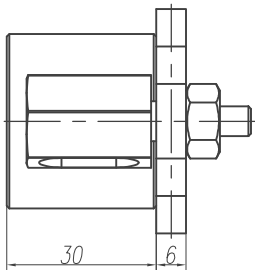
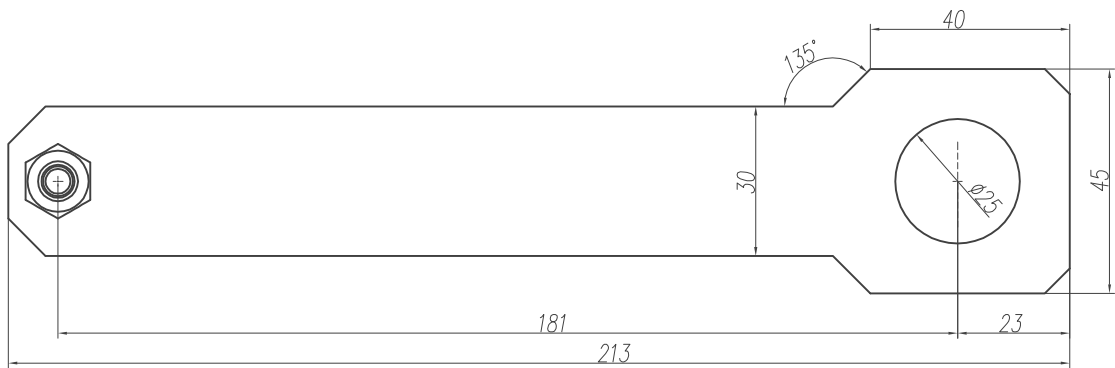
4-5X20

借(通)用件登记
旧底图总号
底图总号
签 字
日 期

						宁波奥德普电梯部件有限公司		
标记	处数	分 区	文件更改号	签 名	年、月、日	联动组件		
设 计			标准化					
校 对						阶段标记	重量	比例
审 核							1.47	1:1.5
工 艺			批 准			共 1 张 第 1 张		
						OX188BT.1		

OX188BT.4

基本尺寸	0~6	6~30	30~120	120~400	400~1000	1000~2000	2000~4000
公差	0.1	0.2	0.3	0.5	0.8	1.2	2.0



借(通)用件登记

旧底图总号

底图总号

签 字

日 期

宁波奥德普电梯部件有限公司

提拉手焊件

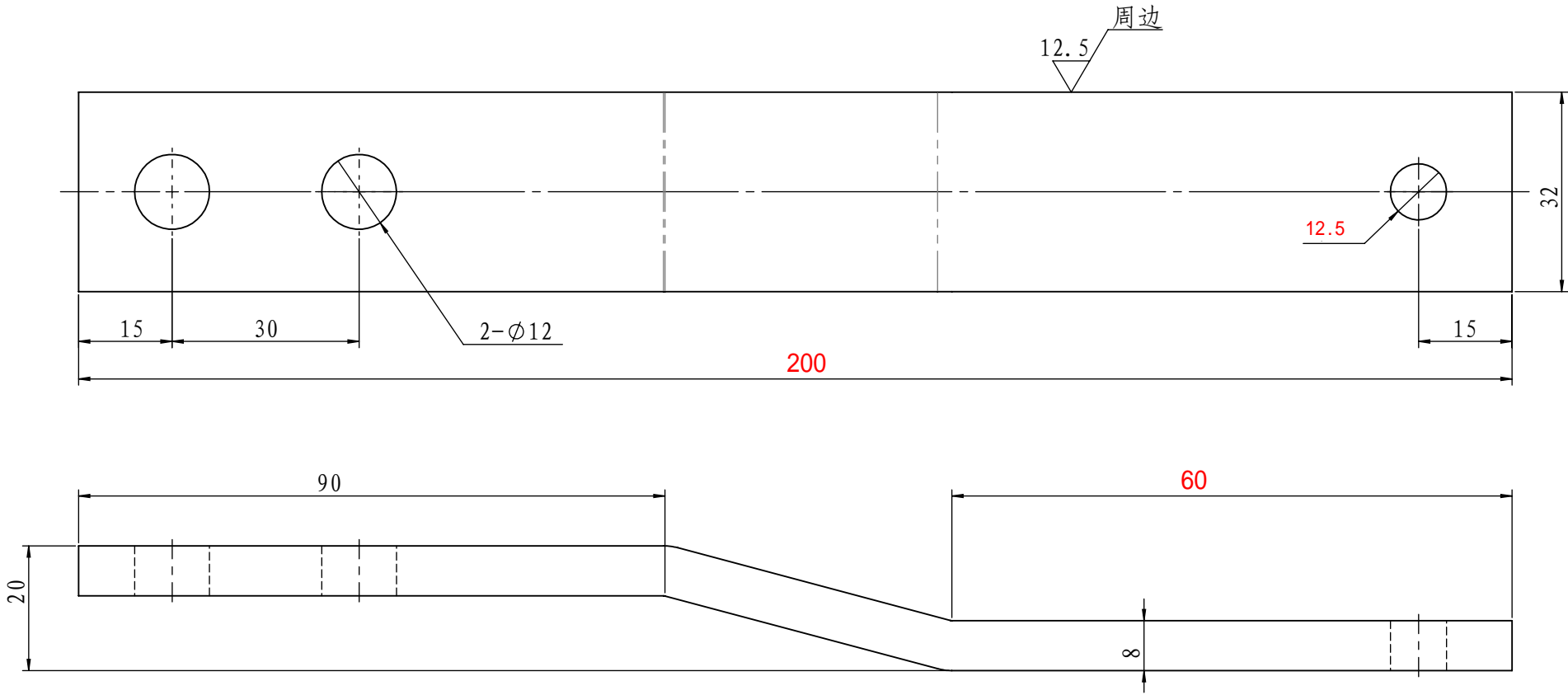
OX188BT.4

标记	处数	分 区	文件更改号	签 名	年、月、日				
设 计			标准化						
校 对									
审 核									
工 艺			批 准						

阶段标记	重量	比例
	0.41	1:1
共 1 张	第 1 张	

OX188BT-4

基本尺寸	0 ~ 6	6 ~ 30	30 ~ 120	120 ~ 400	400 ~ 1000	1000 ~ 2000	2000 ~ 4000
公 差	0.1	0.2	0.3	0.5	0.8	1.2	2.0



其余

技术说明：
1. 本件采用钢板折弯，边角去毛刺；
2. 完成后表面镀锌处理。

借(通)用件登记

旧底图总号

底图总号

签 字

日 期

						Q235A/8.0			宁波奥德普电梯部件有限公司			
									拉手杆			
标记	处数	分 区	文件更改号	签 名	年、月、日	OX188BT-4						
设 计			标准化					阶段标记			重量	比例
校 对												
审 核											0.44	1:1
工 艺			批 准			共 1 张 第 1 张						