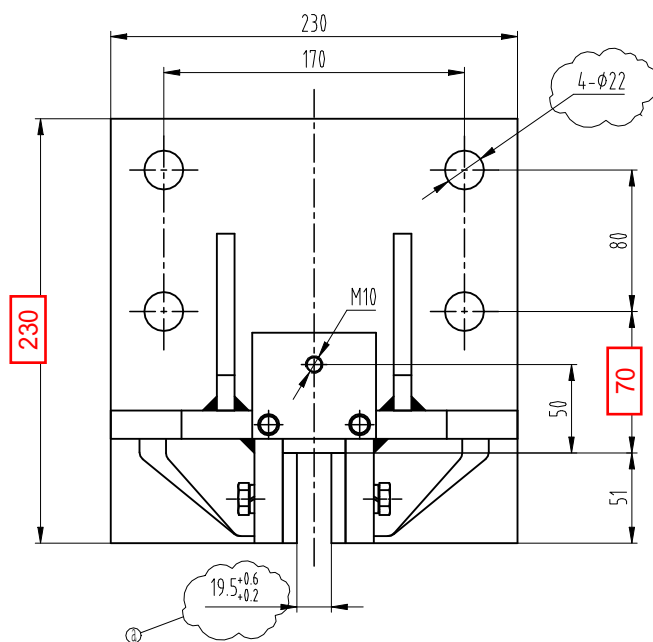


技术说明:

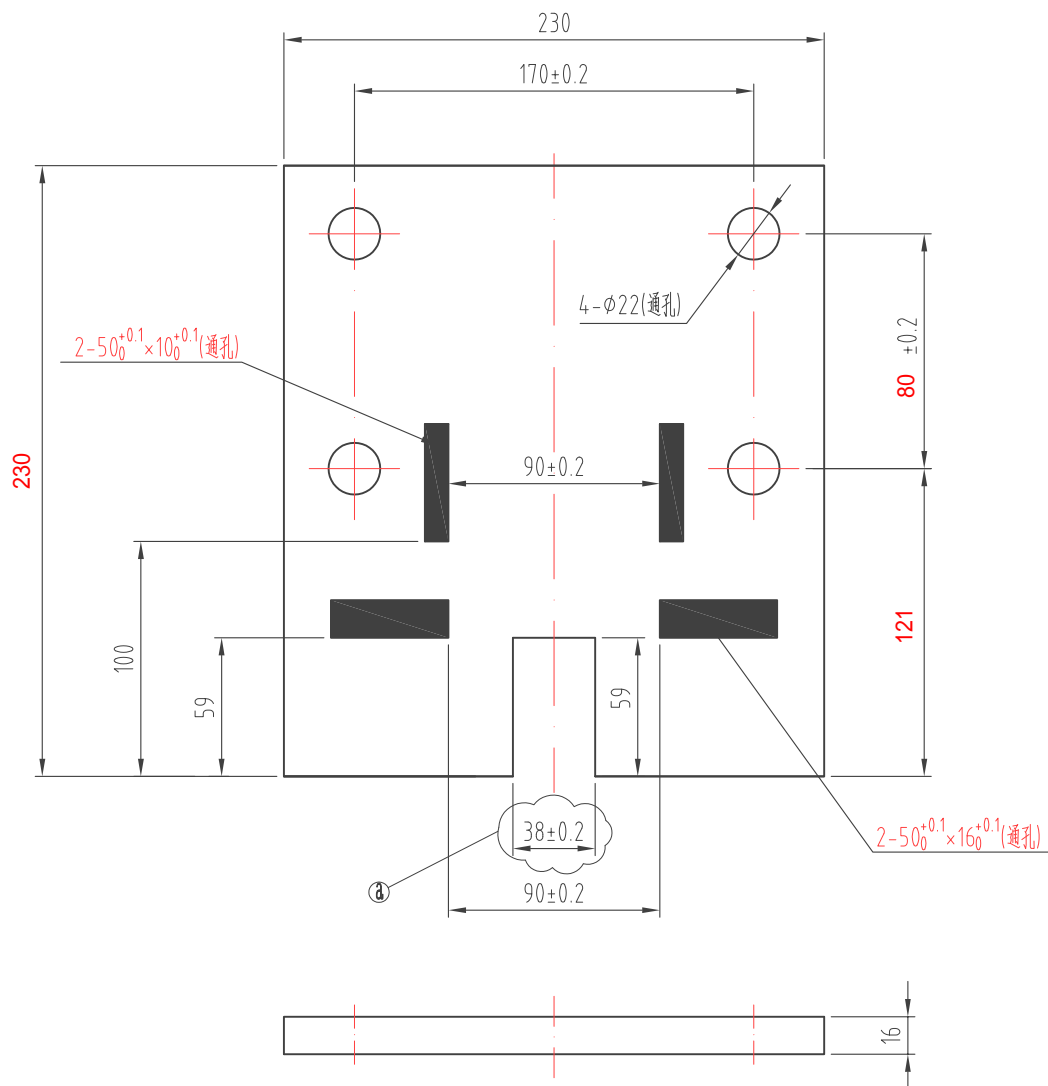
- 1、连接紧固可靠;
- 2、额定速度: $V \leq 0.63\text{m/s}$;
- 3、导轨宽度: 19mm。



9	GB/T 93	弹簧垫圈10	6				
8	GB/T 5783	螺栓M10X25	6				
7	GB/T 93	弹簧垫圈6	2				
6	GB/T 97.1	平垫圈6	2				
5	GB/T 5783	螺栓M6X12	2				
4	OX-17-3	盖板	1	Q235A/3			
3	OX-17-2	铜块2	1	H59/8			
2	OX-17-1	铜块1	2	H59/8			
1	OX-17.1	底座	1	焊接组件			
序号	图 号	名 称	数 量	材 料	单 计	总 计	备 注
					重 量		

c			2022.4.8			AODEPU® 宁波奥德普电梯部件有限公司 NINGBO AODEPU ELEVATOR COMPONENTS CO., LTD.	
b			2021.12.6				
a			2019.9.17			总装图	
标记	处数	分区	更改文件号	签名	年、月、日		
设计			标准化			阶 段 标 记	重 量 比 例
						A	1:3
审 核						共 张 第 页	
工 艺			批 准				

全部 $\sqrt{12.5}$



技术说明:

- 1、零件边角去毛刺，锐角倒钝；
- 2、未注倒角C1。

						<div><div></div><div>宁波奥德普电梯部件有限公司</div><div>NINGBO AODEPU ELEVATOR COMPONENTS CO.,LTD.</div></div>			
a			2019.9.17			Q235A/16			底板
标记	处数	分区	更改文件号	签名	年、月、日				
设 计			标准化			阶 段 标 记	重 量	比 例	OX-17.1-1
						A		1:3	
审 核									
工 艺			批 准			共 张 第 页			