

- 六角螺栓 GB/T 5783 M12x120 2件
- 平垫 GB/T 97.1 12 2件
- 弹垫 GB/T 93 12 2件
- 六角螺母 GB/T 6170 M12 2件

配重钢板 7.5KG/件 共4件

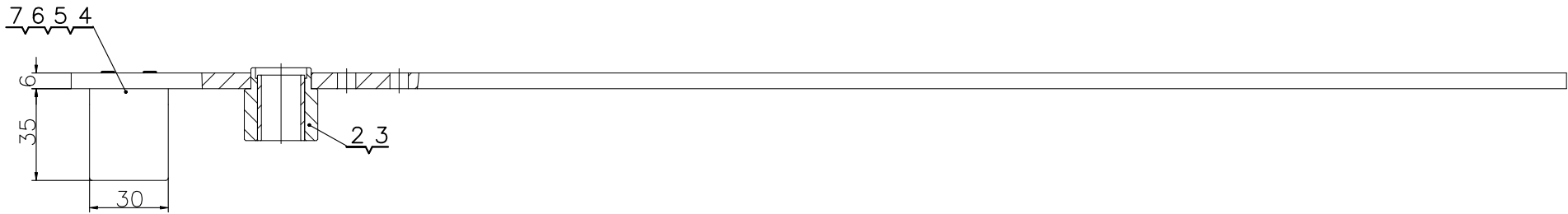
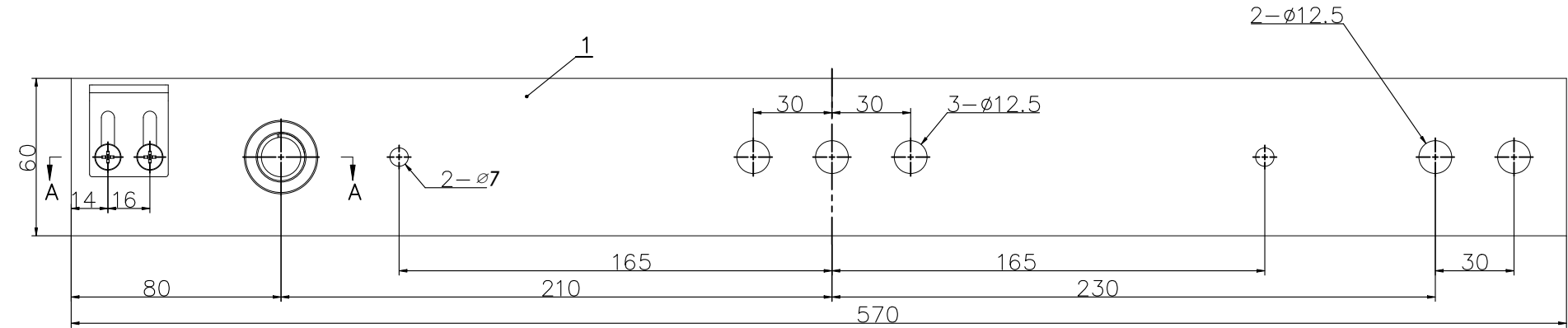
借(通)用件登记
旧底图总号
底图总号
签字
日期

							总装图				宁波奥德普电梯部件有限公司				
															张紧装置
标记	处数	分 区	文件更改号	签 名	年、月、日										
设 计			标准化			阶段标记				重量	比例	OX-200			
校 对										23.37	1:4				
审 核															
工 艺			批 准			共 张 第 张									

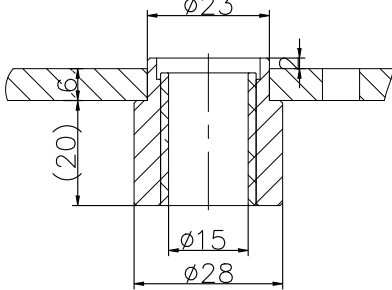
宁波奥德普电梯部件有限公司

OX200.2.1

线性尺寸	0~6	6~30	30~120	120~400	400~1000	1000~2000	2000~4000	尺寸/高度尺寸	0.5~3	>3~6	>6~30	>30	短边尺寸	≤10	>10~50	>50~120	>120~400	>400
线性公差	±0.1	±0.2	±0.3	±0.5	±0.8	±1.2	±2.0	圆/角公差	±0.2	±0.5	±1.0	±2.0	角度公差	±1°	±30′	±20′	±10′	±5′



剖面A-A
比例 1:1



零件物料	颜色	识别号
40000145	RAL5015蓝色	I01
40000146	RAL6005本色	I02
40000147	RAL7037灰色	I03

技术说明
1. 件1 与件2 采用铆接，铆接时避免偏斜，松动等缺陷；
2. 铆接后注意轴套内孔，避免影响后续轴承装配，装配后整体无窜动及转动等缺陷。

7	GB/T 818-2006	十字盘头螺钉M5×12	2		0.00	0	
6	GB/T 93-1985	弹性垫圈5	2		0.27	0.54	
5	GB/T 97.1-1985	垫圈5	2		0.44	0.88	
4	OX300A.3-2	开关打板	1	Q235A/3.0	0.04	0.04	
3	RU-1/181525	RU-1 复合轴承	1		0.01	0.01	
2	OX200.2.1-2	轴套	1	45#钢	0.06	0.06	
1	OX200.2.1-1	摇杆杆件	1	Q235A/6.0×60	0.40	1.4	
序号	代 号	名 称	数量	材料说明	重量	总重	备注
标记	处数	分 区	文件更改号	签 名	年月日		
设 计			标准化				
校 对							
审 核							
工 艺			批 准				
				物料编号:			

				宁波奥德普电梯部件有限公司		
				摇杆组件		
				OX200.2.1		

宁波奥德普电梯部件有限公司

摇杆组件

OX200.2.1

借(通)用件登记

旧底图总号

底图总号

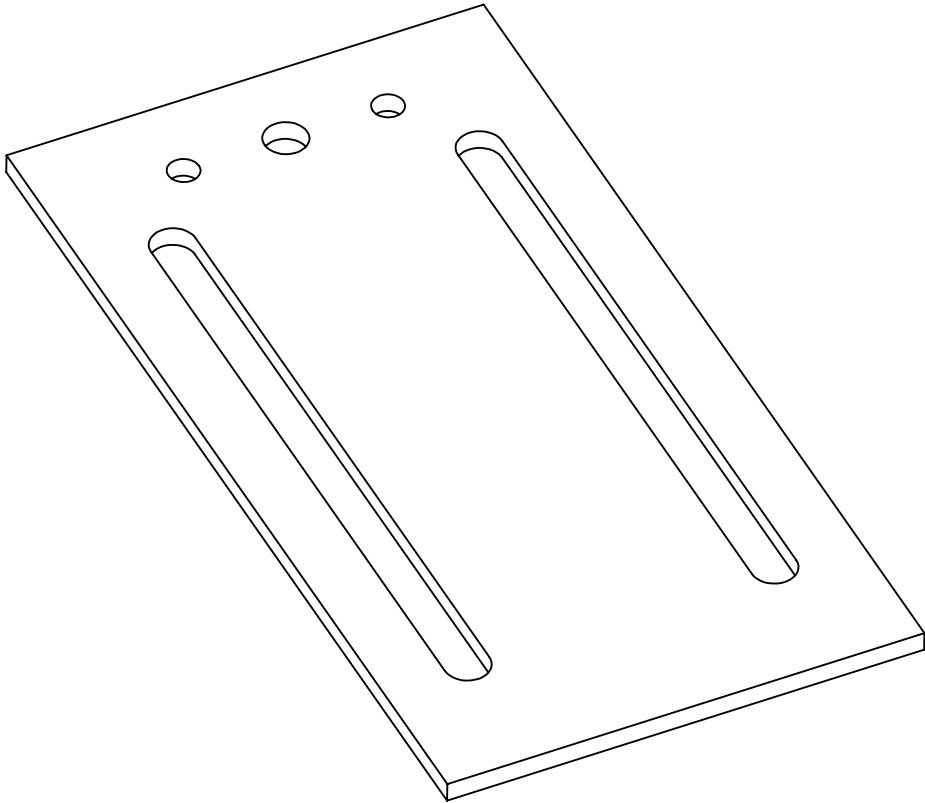
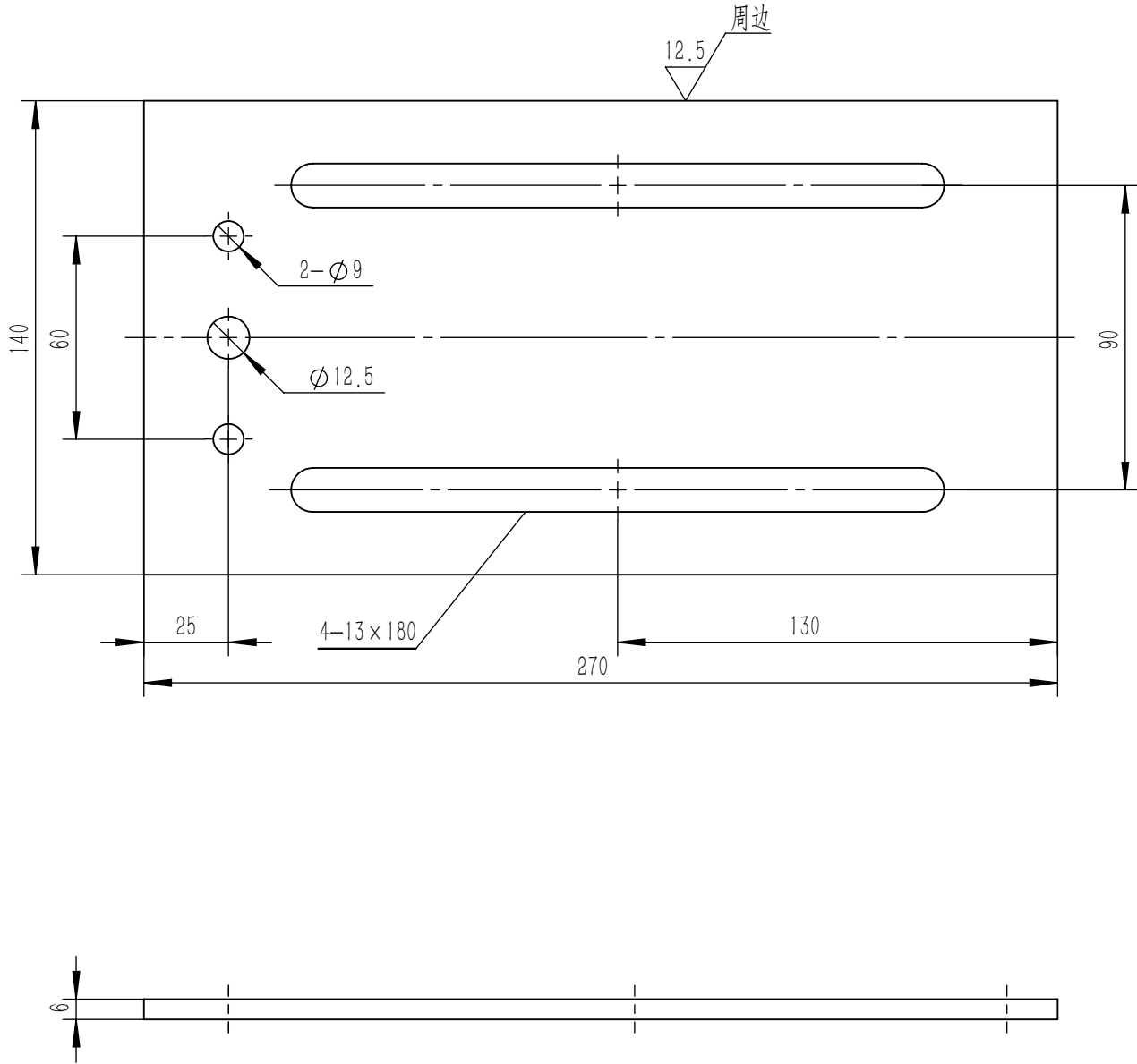
签 字

日 期

OX200.1-1

基本尺寸	0~6	6~30	30~120	120~400	400~1000	1000~2000	2000~4000
公差	0.1	0.2	0.3	0.5	0.8	1.2	2.0

其余



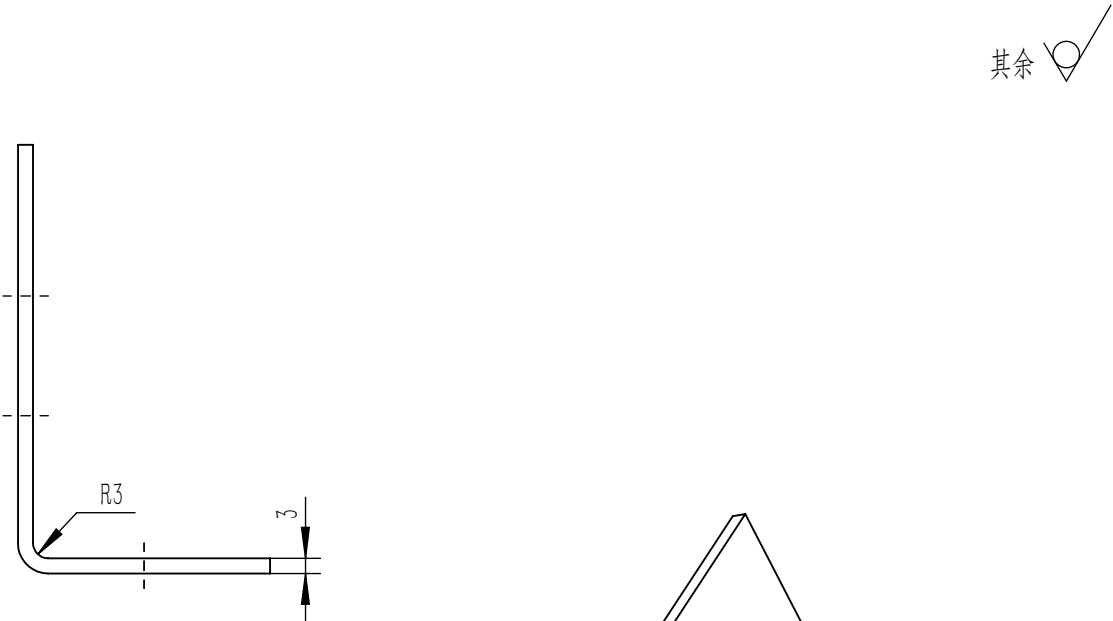
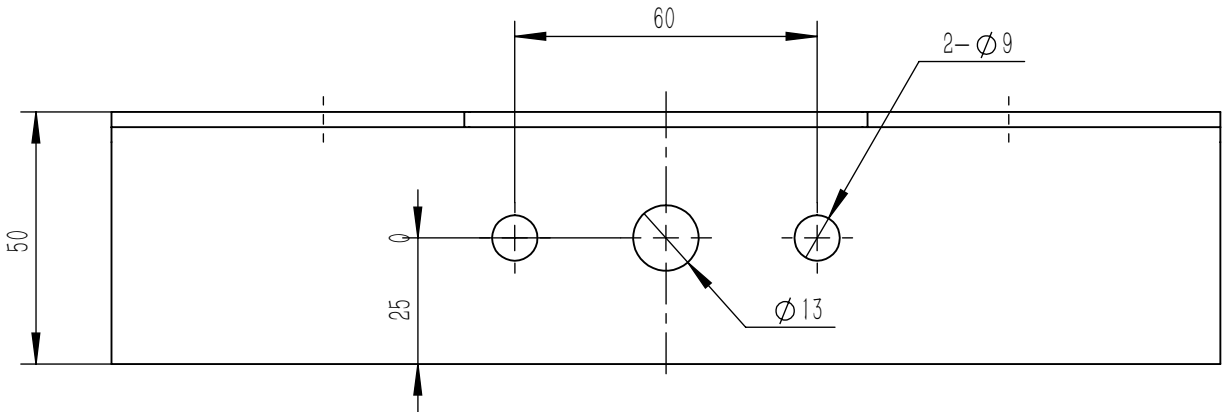
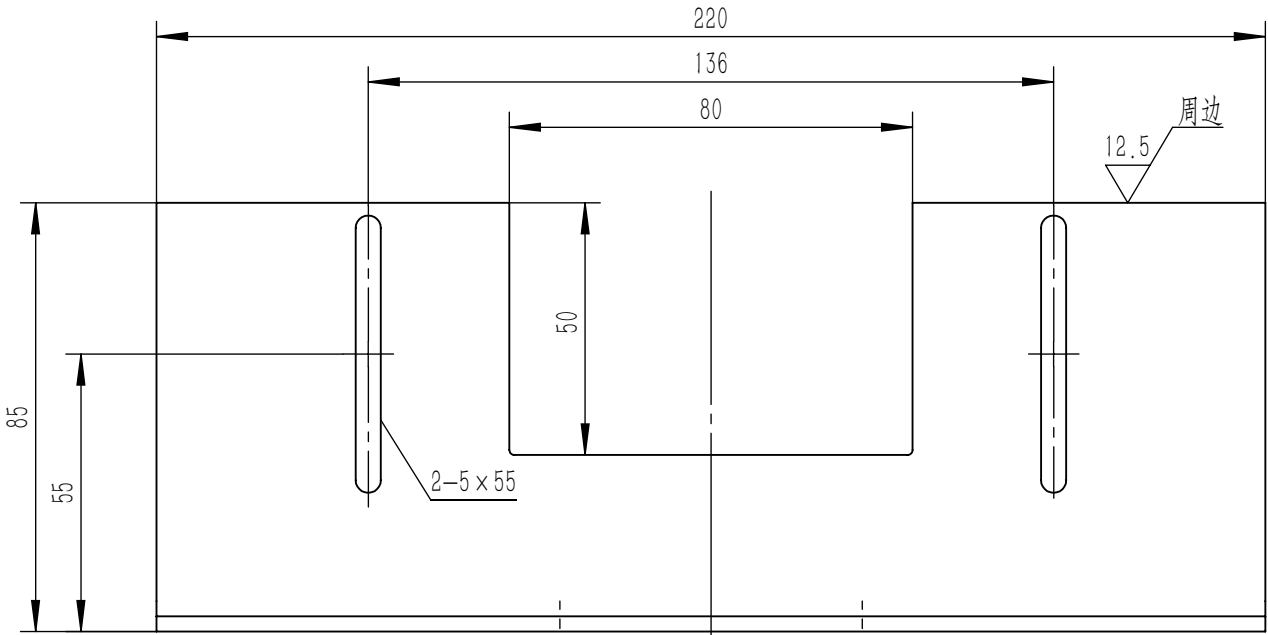
技术说明

- 1.边角去毛刺，锐角作倒角处理；
- 2.本件按T89导轨设计，采用T127时需将4-13×90孔调整为4-17×90；
- 3.本件按摇杆轴为M12时，其对应连接孔按Ø12.5mm直径设计，当摇杆轴为M16时，其对应连接孔应调整为Ø17mm直径。

						Q235A/6.0			宁波奥德普电梯部件有限公司	
标记	处数	分区	文件更改号	签名	年、月、日	阶段标记			安装底板	
设计			标准化							
校对						1.526			OX200.1-1	
审核										
工艺			批准			共 张 第 张				

OX200.1.1-1

基本尺寸	0~6	6~30	30~120	120~400	400~1000	1000~2000	2000~4000
公差	0.1	0.2	0.3	0.5	0.8	1.2	2.0



其余

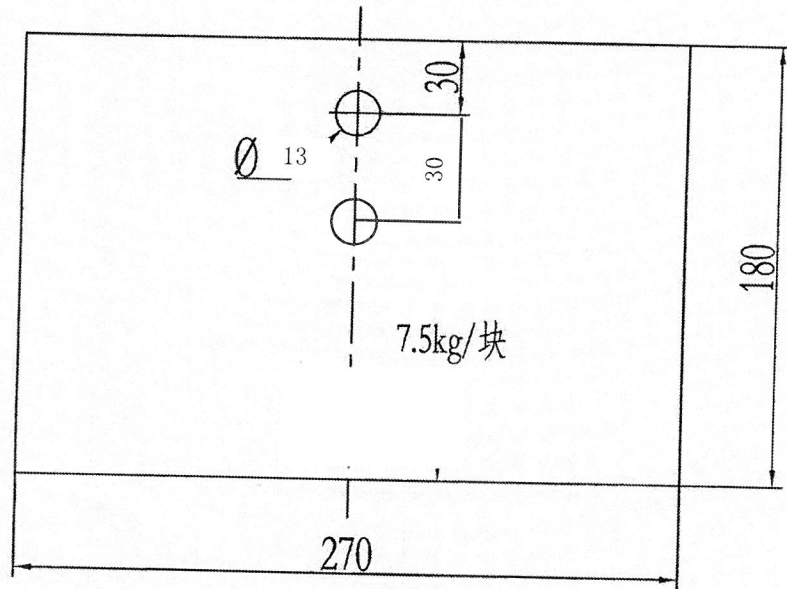
技术说明
1.边角去毛刺，采用折弯成型，无扭曲变形；
2.完成后表面喷涂色漆颜色按公司标准，特殊按生产指令要求。

						Q235A/3.0			宁波奥德普电梯部件有限公司	
									开关支架	
标记	处数	分区	文件更改号	签名	年、月、日	阶段标记		重量	比例	OX200.1.1-1
设计			标准化					0.557	1:1.5	
校对										
审核										
工艺			批准			共 张		第 张		

I-I'00ZXO

基本尺寸	0~6	6~30	30~120	120~400	400~1000	1000~2000	2000~4000
公差	0.1	0.2	0.3	0.5	0.8	1.2	2.0

4块/套



(通)用件登记

图底图总号

底图总号

基 字

日期

						Q235A/20			宁波奥德普电梯部件有限公司	
标记	处数	分区	文件更改号	签名	年月日				配重铁	
设计						阶段标记	重量	比例		
校对								1:2		
审核										
工艺						共 2 页	第 1 页		OX200-3(240-90/210-40)	