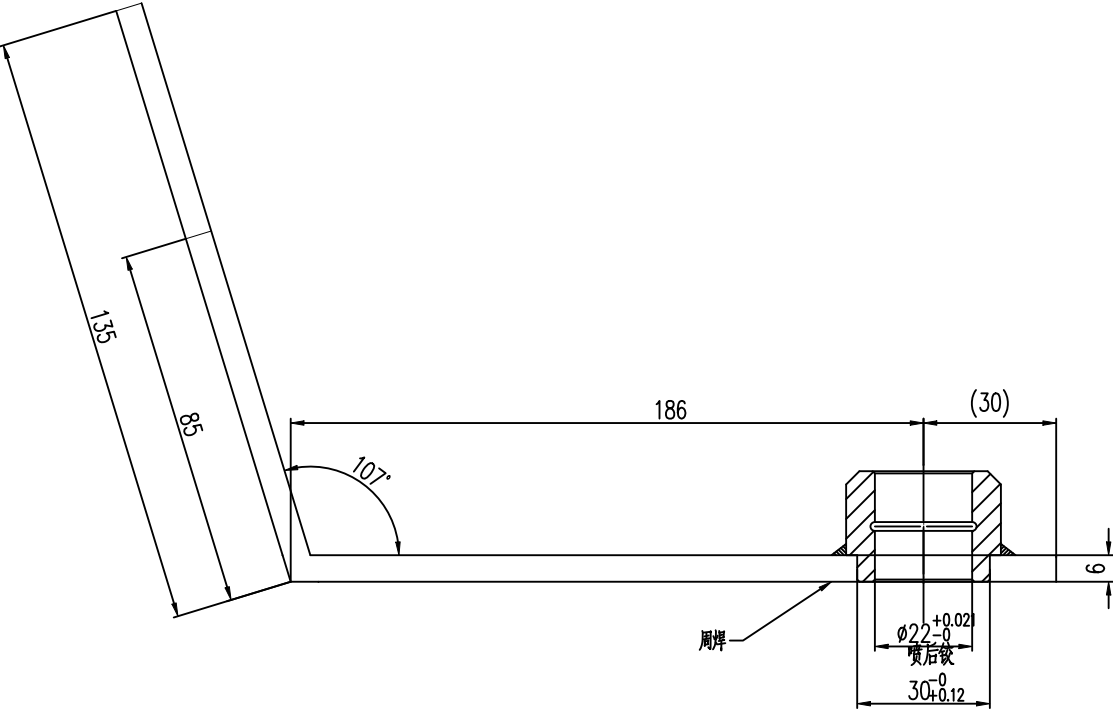
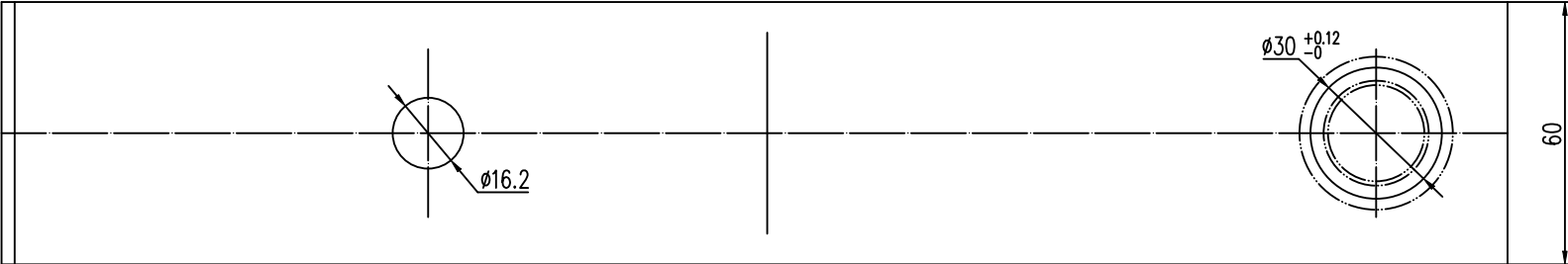


本图按要求设计，图中各件除件3按修整图纸  
其余各件按标准配备生产。  
用户需确认绳轮情况：绳轮节圆直径为240或200  
配用的钢丝绳情况。

文件名
原图号
签字
日期

					装配件		宁波奥德普电梯部件有限公司	
标记	处数	更改文件号	签名	日期	质量	9		限速器张紧装置
设计	俞志华		标准化		阶段标记	图幅	比例	
校对						A3	1:4	OX300
审核								
工艺			批准		共	张		



技术要求  
焊接清理后表面喷塑(颜色按用户)  
摇杆焊接件 OX300A-1

文件名					
原图号					
签字					
日期					
序号	图号	名称	数量	材料	备注
2	OX300.3-1.2	轴套	1		
1	OX300.3-1.1	摇杆	1	Q235/6*60型材	

								宁波奥德普电梯部件有限公司					
标记	处数	更改文件号	签名	日期				质量	9				
设计	俞志华		标准化		阶段标记		图幅	比例	摇杆组件				
校对							A3	1:1					
审核													
工艺			批准		共		张	OX300.3					