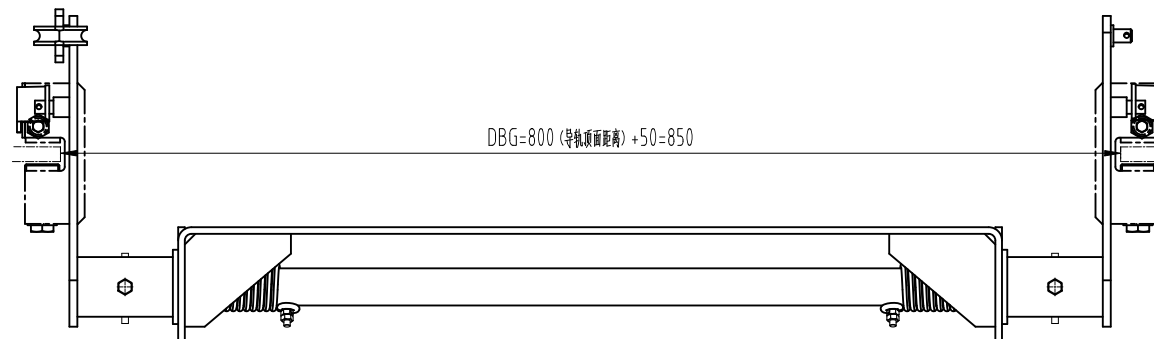
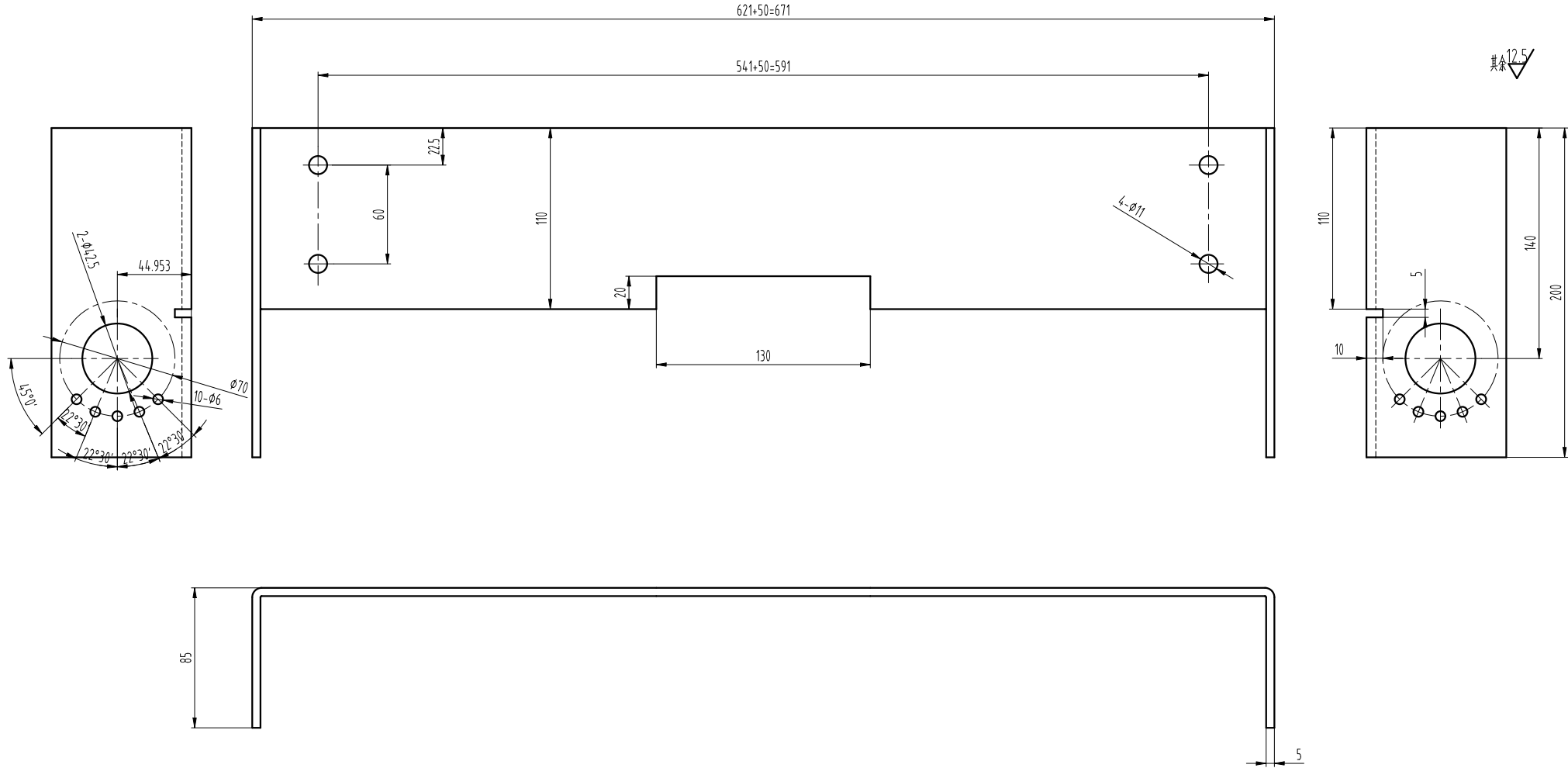


1. 产品型号: OX-210TF;
2. 圆管孔和提拉杆轴套需配打孔安装;
3. 产品不含开关及开关支座, 配安装用弹簧销、开口销。



						第一视角 		实施日期		 宁波奥德普电梯部件有限公司 NINGBO AODEPU ELEVATOR COMPONENTS CO., LTD.			装配件			提拉机构		
						CC 关键特性												
									设计	◇	◇	标准化				阶段标记	重量	比例
									审核									1:1
标记	处数	更改内容				签名	年月日	工艺				批准				第 1 张	共 1 张	X210TF000

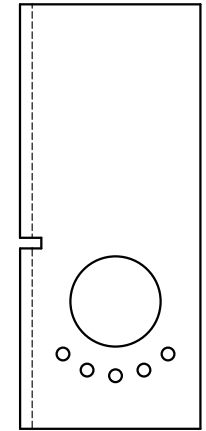
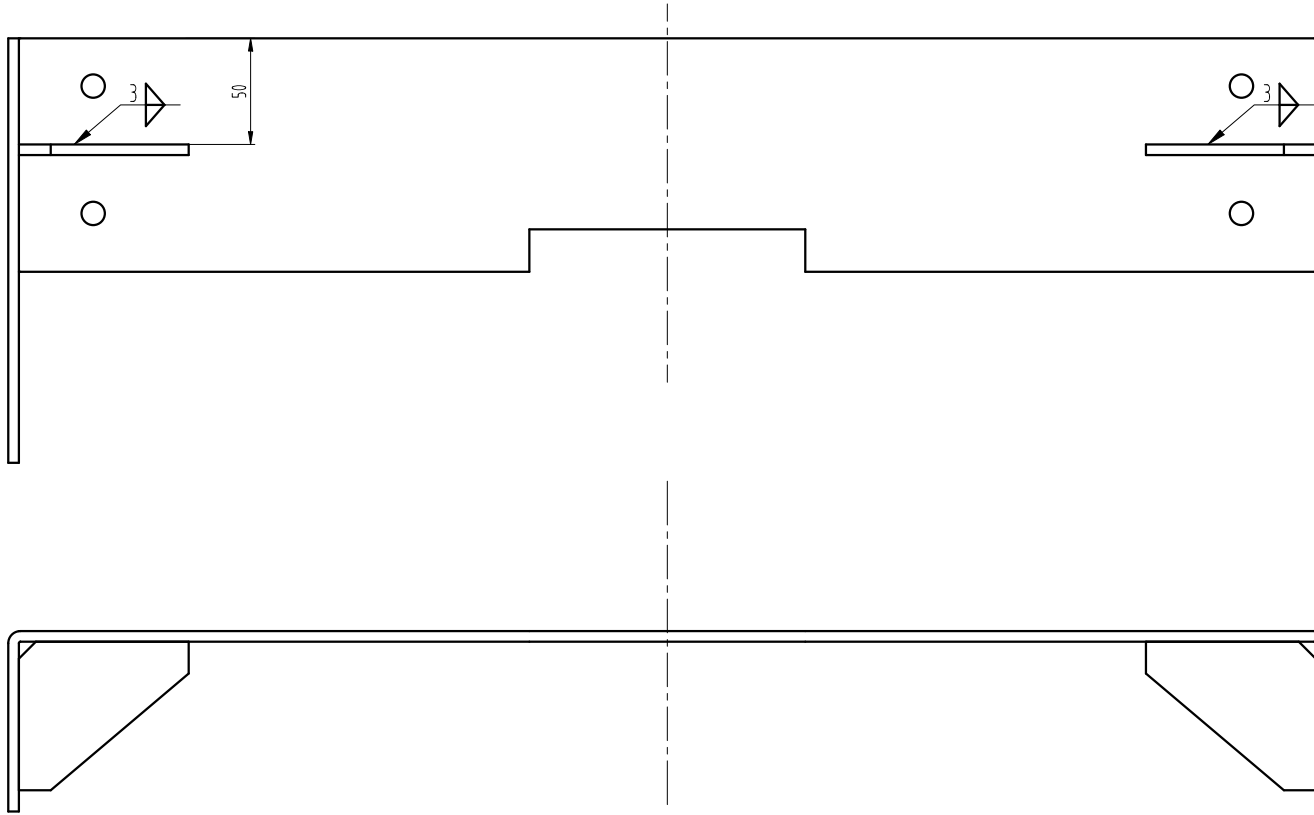
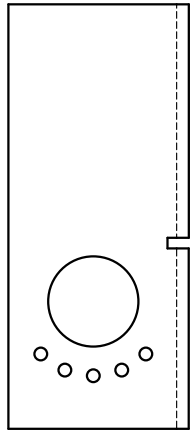


技术要求
1 去锐角毛刺, 表面平整。
加工1件

第一视角		实施日期		宁波奥德普电梯部件有限公司 NINGBO AODEPU ELEVATOR COMPONENTS CO., LTD.				钢板5/Q235B			安装底板	
CC 关键特性		设计	白卫宏	2023. 2. 27	标准化			阶段标记	重量	比例	X210TFC01	
审核										2.5:1		
工艺					批准			第 1 张	共 1 张			

标记	处数	更改内容	签名	年月日



图框: A3 Ver 1.4



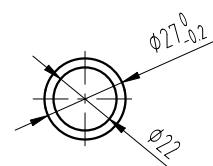
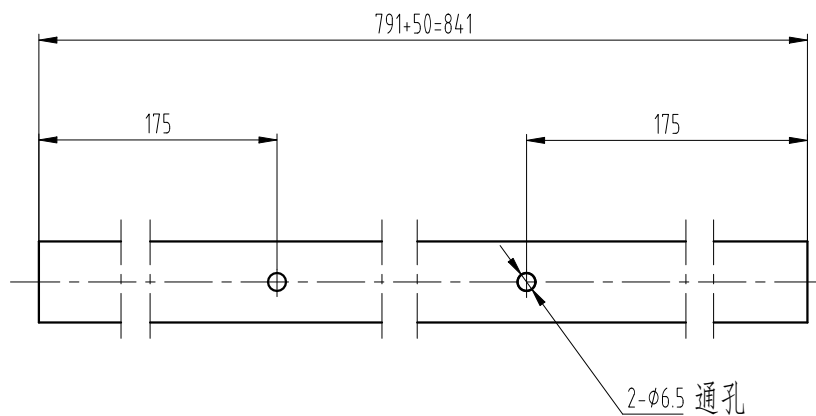
技术要求

1 焊接牢固可靠，无漏焊虚焊，焊后除渣。

标记	处数	更改内容			签名 年月日

第一视角				实施日期		 宁波奥德普电梯部件有限公司 NINGBO AODEPU ELEVATOR COMPONENTS CO.,LTD.									
CC		关键特性													
设计		白卫宏		2023. 2. 27		标准化						焊接图		安装底板焊接	
												阶段标记		重量 比例	
审核														1:1	
工艺						批准		/				第 1 张		共 1 张	
												X210TFC00			

其余12.5 $\sqrt{\hspace{0.5cm}}$



技术要求

1 去锐角毛刺，表面平整。

加工1件

标记	处数	更改内容	签名	年月日

第一视角

实施日期



宁波奥德普电梯部件有限公司
NINGBO AODEPU ELEVATOR COMPONENTS CO., LTD.

CC 关键特性

圆管 $\phi 28$ 3.0/Q235A

联动圆管

设计	白卫宏	2023.2.27	标准化		
审核					
工艺			批准		

阶段标记 重量 比例

2.5:1

第 1 张 共 1 张

X210TF001