


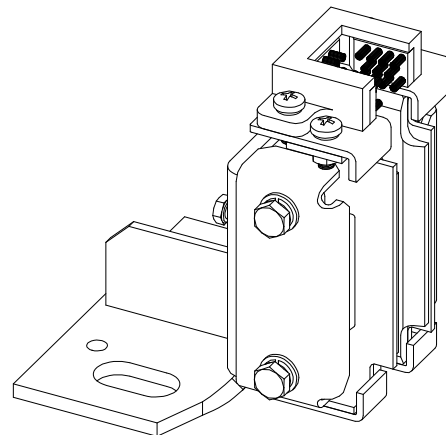
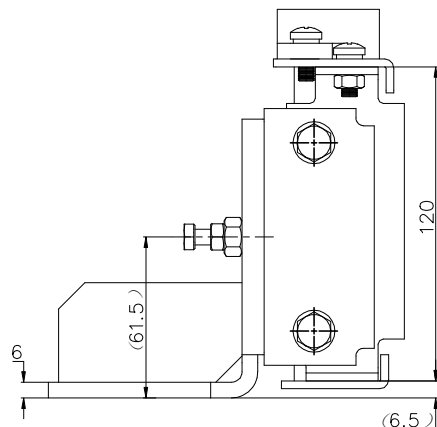
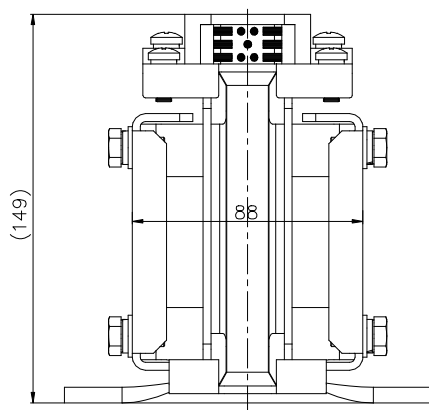
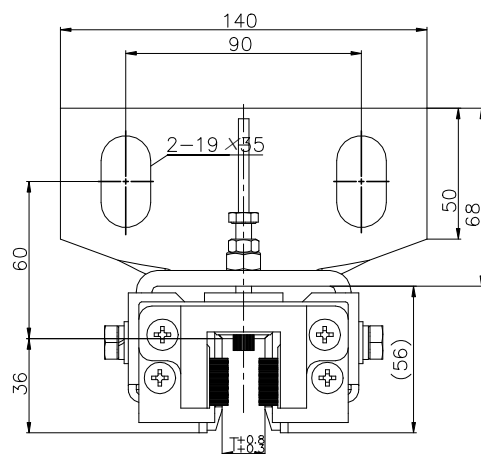


A3		LENGTH/ DIAMETER										RADIUS/ CHAMFER			ANGLE (shorter side length)						WELDS										OTHER SIDE		ARROW SIDE	
		TOLERANCE										TOLERANCE			TOLERANCE						Z = LEG LENGTH ANSI/ASME A2.4-98 WELDING SYMBOLS ARE USED IN THIS DRAWING. REFER TO DRAWING AAAB25A1J FOR CONVERSION TO ISO SYMBOLS.													
		± 0.1 ± 0.2 ± 0.3 ± 0.5 ± 0.8 ± 1.2 ± 2										± 0.2 ± 0.5 ± 1			± 1° ± 0.5° ± 0.3° ± 0.15° ± 0.1°																			



件号	T	对应靴衬件号
VKS3Z191001/V23N00917	10	VKS3Z200001
VKS3Z191002	16	VKS3Z200002



技术要求:

- 1、本产品适用于额定速度 $V \leq 1.75 \text{ m/s}$ ，额定载荷 $\leq 1350 \text{ kg}$ ；
- 2、正向压力 $\leq 1050 \text{ N}$ ，侧向压力 $\leq 750 \text{ N}$ ；
- 3、本件靴衬采用特殊工艺配方，可实现自润滑，日常使用中不需要添加润滑油；
- 4、适用导轨工作面宽度 10 mm 与 16 mm ；
- 5、本件配发时靴衬支架上预装毛刷，通过靴衬支架上的毛刷实现清理一些粘附在导轨表面的灰尘及异物，待电梯投入正常使用后一个月的周期内须将毛刷拆卸掉不用（若采用短毛刷时可不拆卸），请注意安装使用；
- 6、沃克斯品牌，供应商：宁波奥德普，型号：OX-029Y。

VOLKSLIFT

导靴
GUIDE SHOE

VKS3Z191

绘图 DRAWN 李洋
校对 CHK 张佳明
批准 APPD 闵传宏
日期 DATE 2019.03.26

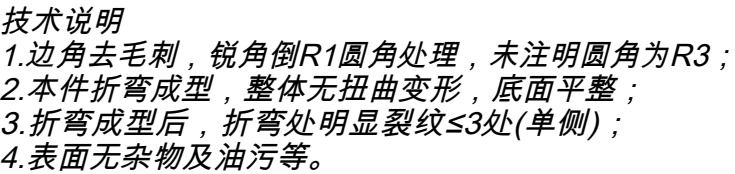
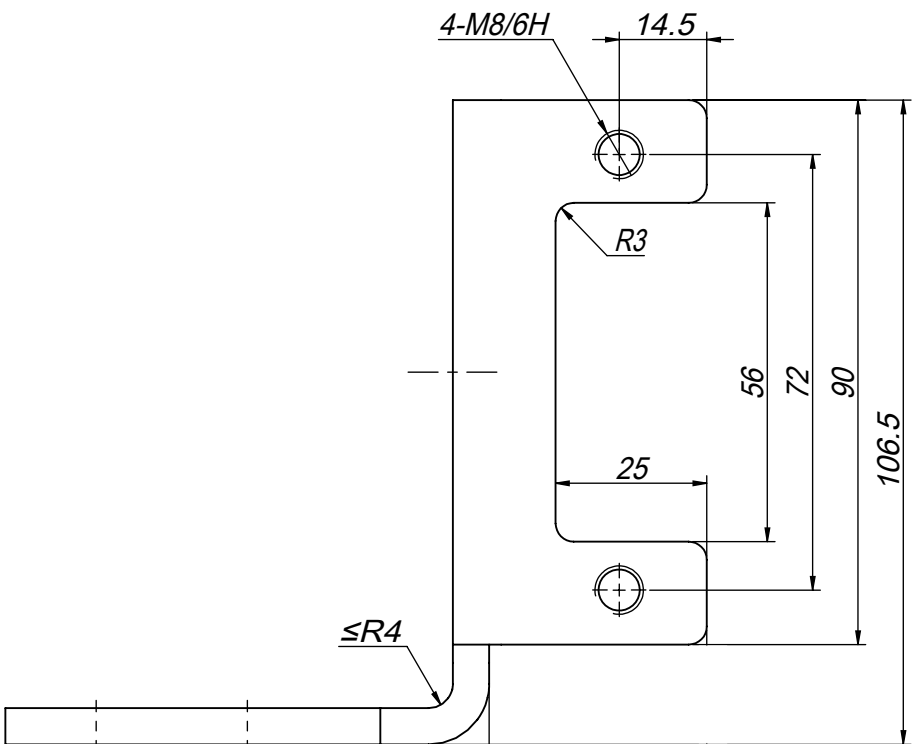
材料： 组件

MATERIAL:

首次下发版本	重量	比例
FIRST VERSION	WEIGHT	PROPORTION
9301		1:1
SHEETS 1	1	SHEET

标记 MARK 更改原因及说明 CHANGE REASONS AND INSTRUCTIONS

更改日期 CHANGE DATE 更改 CHANGE 审查 CHECK 版本 VERSION



						钢板Q235A/6.0			宁波奥德普电梯部件有限公司		
									导靴座弯板		
标记	处数	分 区		文件更改号	签 名	年、月、日		OX029.1-1			
设 计				标准化							阶段标记
校 对											
审 核									0.93	4:5	
工 艺				批 准				共 1 张 第 1 张			