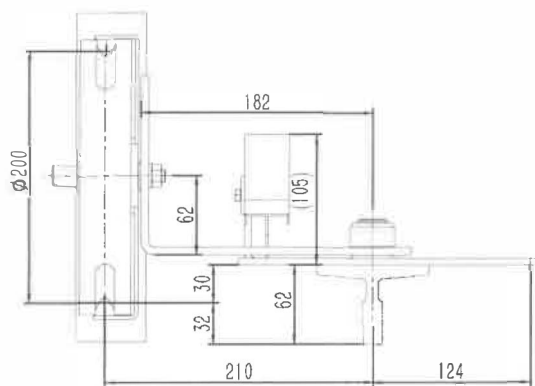


本件可以对称安装



| 8 | OX300.3(D) | 绳轮组件 | 1 | | 4.16 | 0 | |
|----|----------------|----------|----|------|------|----|----|
| 7 | GB/T 894.2-198 | 轴用挡圈22 | 1 | | 1.34 | 0 | |
| 6 | GB/T 5780-2000 | 螺栓M16×65 | 1 | | 0.14 | 0 | |
| 序号 | 代 号 | 名 称 | 数量 | 材料说明 | 重量 | 总重 | 备注 |

| 5 | GB/T 6170-2000 | 六角螺母M16 | 1 | | 0.04 | 0 | |
|----|----------------|-----------|-------|----------------------|-------|-------|-----------|
| 4 | OX300-2(18T) | 配重块(18kg) | 1 | HT200 | 18.36 | 0 | |
| 3 | OX300.4 | 开关组件 | 1 | | 1.43 | 0 | |
| 2 | OX300.1 | 底板组件 | 1 | | 1.33 | 0 | |
| 1 | OX300.2 | 摇杆组件 | 1 | | 0.90 | 0 | |
| 序号 | 代 号 | 名 称 | 数量 | 材料说明 | 重量 | 总重 | 备注 |
| | | | | 宁波奥德普电梯部件有限公司 | | | |
| | | | | 涨紧装置(重锤式) | | | |
| | | | | OX300(200-90/210-30) | | | |
| 标记 | 处数 | 分 区 | 文件更改号 | 签 名 | 年、月、日 | | |
| 设计 | | | 标准化 | | | 阶段标记 | 重量 比例 |
| 校对 | | | | | | | 27.15 1:4 |
| 审核 | | | | | | | |
| 工艺 | | | 准 | | | 共 1 张 | 第 1 张 |

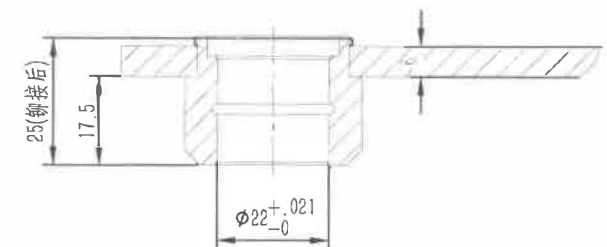
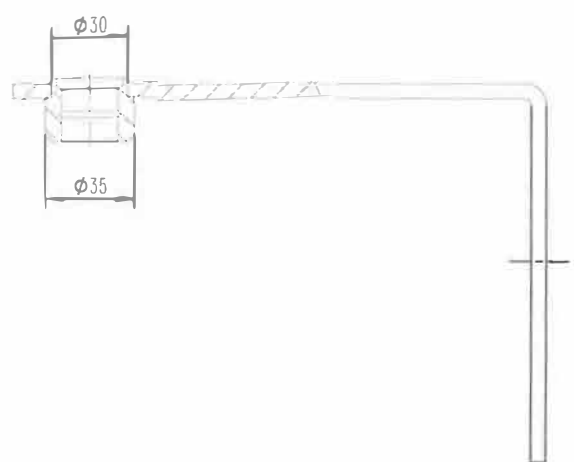
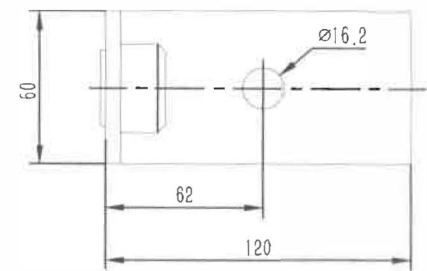
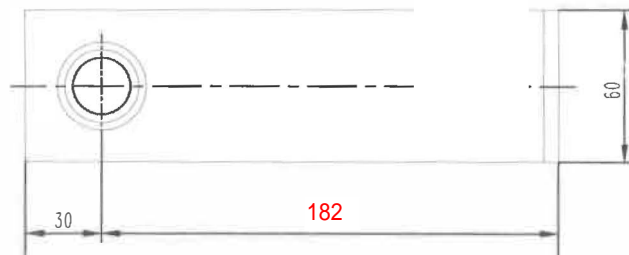
备注(通)用件登记

1. 标准件

成品总号

签 字

批 准



借(通)用件登记
 识图总号
 图号
 签字
 日期

| 2 | OX300 2-1 | 摇杆轴套 | 1 | 20±/Φ35 | 0.00 | 0.00 | |
|----|-----------|------|-------|---------|-------|------|----|
| 1 | OX300 2-1 | 摇杆轴套 | 1 | 0.00 | 0.00 | | |
| 序号 | 代号 | 名称 | 数量 | 材料说明 | 重量 | 总重 | 备注 |
| | | | | | | | |
| | | | | | | | |
| 标记 | 处数 | 分区 | 文件更改号 | 签名 | 年、月、日 | | |
| 设计 | | | 标准化 | | | | |
| 校对 | | | | | | | |
| 审核 | | | | | | | |
| 工艺 | | | 批准 | | | | |
| | | | | 共 1 张 | 第 1 张 | | |

宁波奥德普电梯部件有限公司
 摇杆组件
 OX300 2(200-90/210-30)