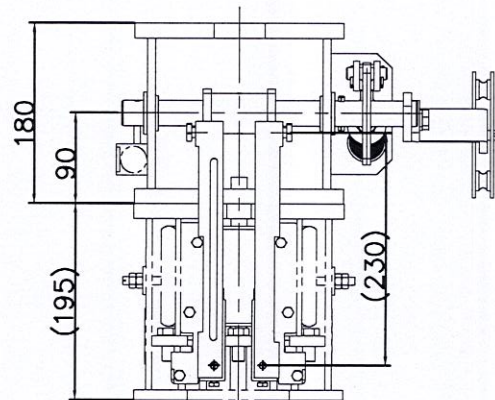
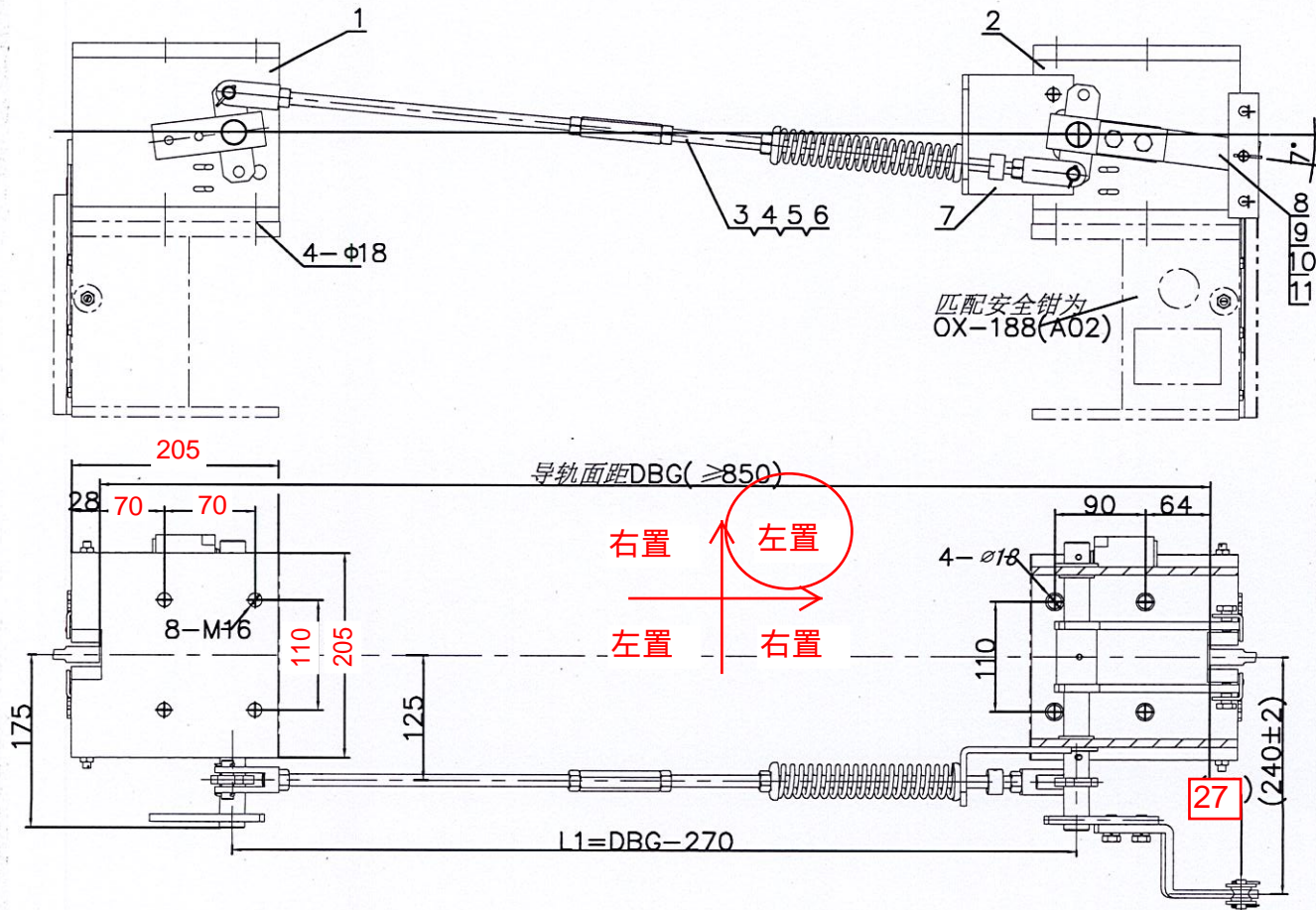


(100XZDS)T10881-188DT(SDZY001)

线性尺寸	0~6	6~30	30~120	120~400	400~1000	1000~2000	2000~4000	高度尺寸	0.5~3	>3~6	>6~30	>30	短边尺寸	≤10	>10~50	>50~120	>120~400	>400
线性公差	±0.1	±0.2	±0.3	±0.5	±0.8	±1.2	±2.0	倒圆/倒角公差	±0.2	±0.5	±1.0	±2.0	角度公差	±1°	±30′	±20′	±10′	±5′



型号	A	B	C	D	E
A01	205	205	110	90	64
A02	205	205	110	70	70

技术说明  
1. 本装置按匹配OX-188(A02)安全钳要求确定, 选用时请注意匹配调整;  
2. 本装置配装安全开关为T1R236-11Z(自动复位), 如需要配发手动复位开关时需注明;  
3. 本装置需将标准提拉杆需更换为OX188T下提拉机构中的专用提拉杆, 配发该装置时注意提供。

11	GB/T 5783-2000	M10×20	2		0.02	0.04		2	OX188DT.2	安全联动底座	1		31.86	31.86	
10	GB/T 93	弹性垫圈10	2		2.16	4.32		1	OX188DT.1	安全联动底座	1		31.86	31.86	
9	OX188T.4	钢丝绳连接件	1		0.25	0.25		序号	代 号	名 称	数量	材料说明	重量	总重	备注
8	OX188BT-4	拉手杆	1	Q235A/8.0	0.43	0.43									
7	OX188DT-1	支架弯板	1	Q235A/6.0	0.80	0.8									
6	GB/T 6170-2000	角螺母M12	2		0.02	0.04	其一为右旋螺母								
5	OX288T.3-1	左右旋螺母	1	六角型材(S=18)	0.10	0.1		标记	处数	分 区	文件更改	签 名	年 月 日		
4	OX188DT.4	长拉杆组件	1		0.51	0.51		设计			标准化				
3	OX188BT.3	长拉杆组件	1		0.90	0.9		校对							
	序号	代 号	名 称	数量	材料说明	重量	总重	备注	审核						
									工艺		批准				

宁波奥德普电梯部件有限公司  
NINGBO AODEPU ELEVATOR COMPONENTS CO., LTD.

安全制动装置

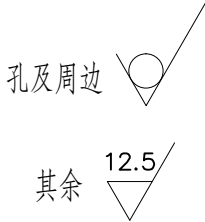
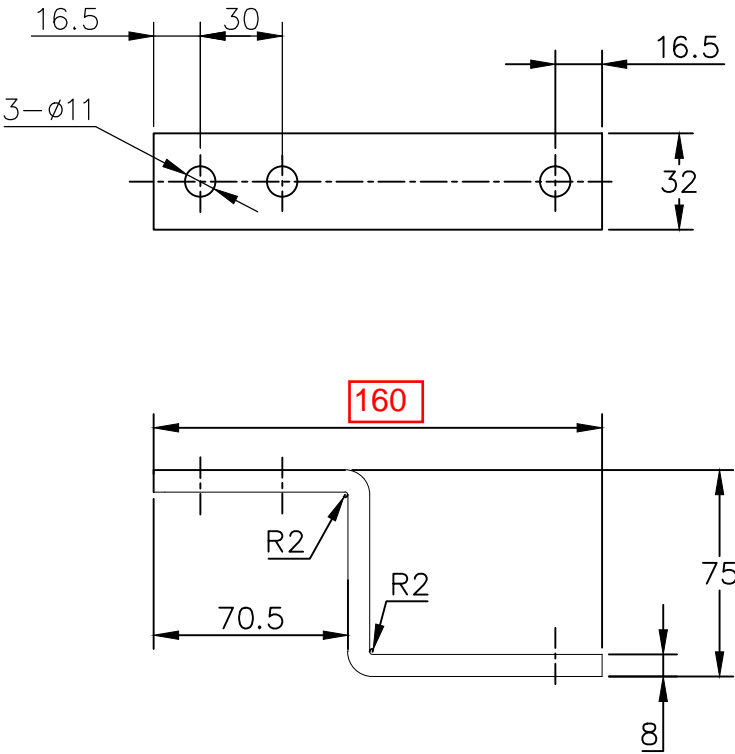
阶段标记 重量 比例  
66.78 1:5  
OX-188DT(SDZY001)

件(通)用件登记  
旧底图总号  
底图总号  
签 字  
日 期

(通)用件登记
旧底图总号
底图总号
签    字
日    期

技术说明:

1. 毛刺去除干净。
2. 表面电镀处理。



							宁波奥德普电梯部件有限公司 NINGBO AODEPU ELEVATOR COMPONENTS CO., LTD.			
							Q235A/8.0			支架
标记	处数	分    区	文件更改	签  名	年  月  日			重量	比例	
设  计										OX-188DT(fb)
校  对										
审  核										
工  艺				批  准			版本:			