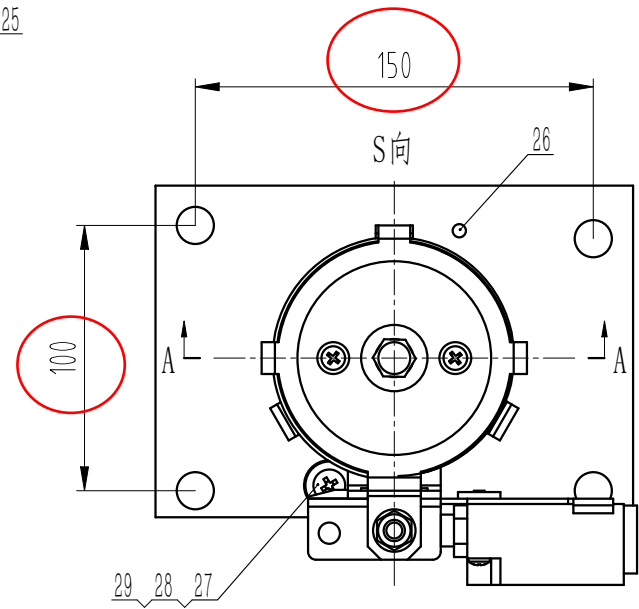
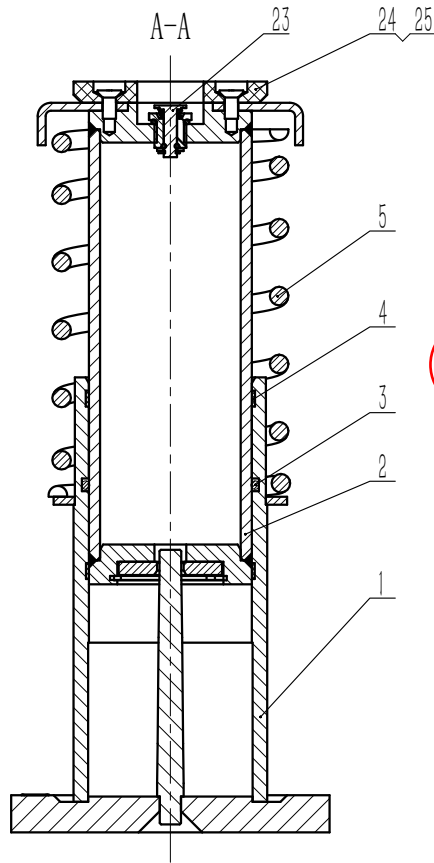
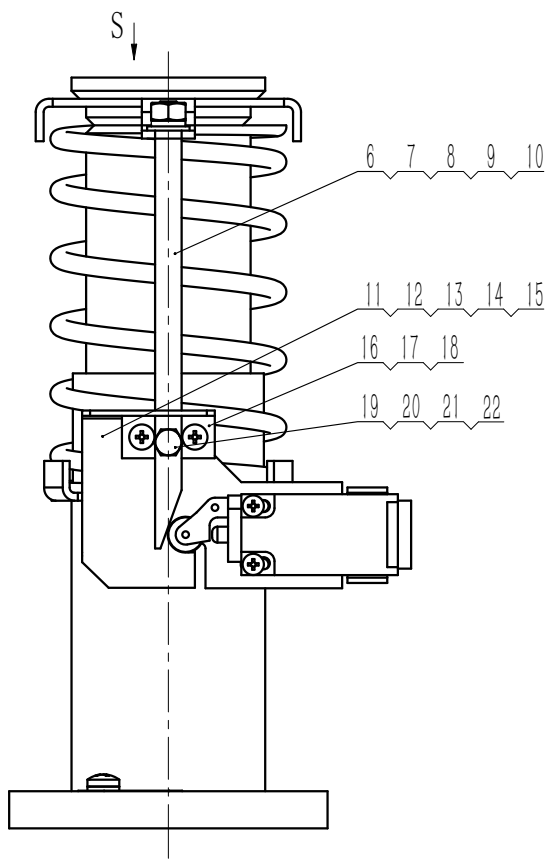


规格参数	额定速度(m/s)	缓冲质量范围(Kg)	压缩行程(mm)	自由状态高度(mm)	HL-46油量
OH-80E	≤1.0	600-3600	80	283	0.25



技术要求

- 1 缓冲器在运输与库存过程中允许竖立正放禁止平放，禁止倒放；
- 2 80E型免加油缓冲器油位方法：逆时针旋转单向阀，取向单向阀，将探油杆拧下，由拧下单向阀的开口位置伸入，垂直接触到下柱塞，然后取出，观测是否有液压油附着在探油杆上，要求液压油在探油杆附着高度10-15mm，如若不满足上述要求，可从注油口加入适量液压油，静置10min以上后，重复上述检验过程。

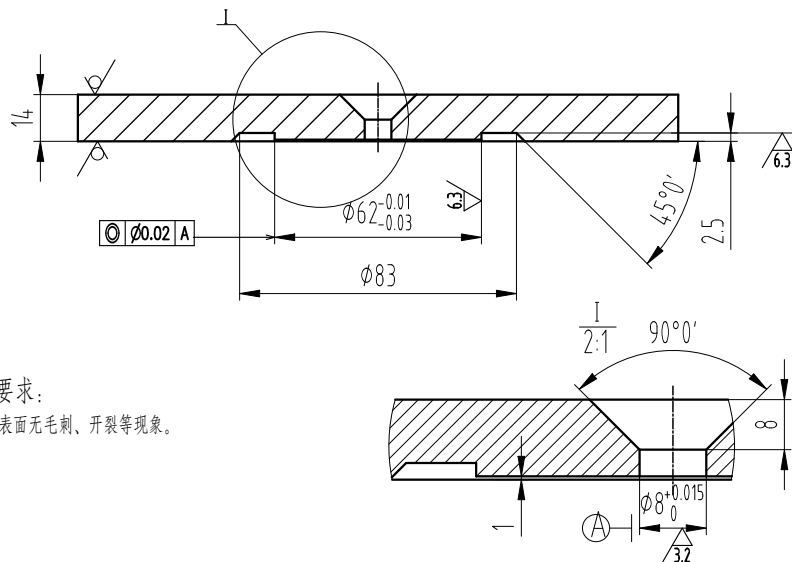
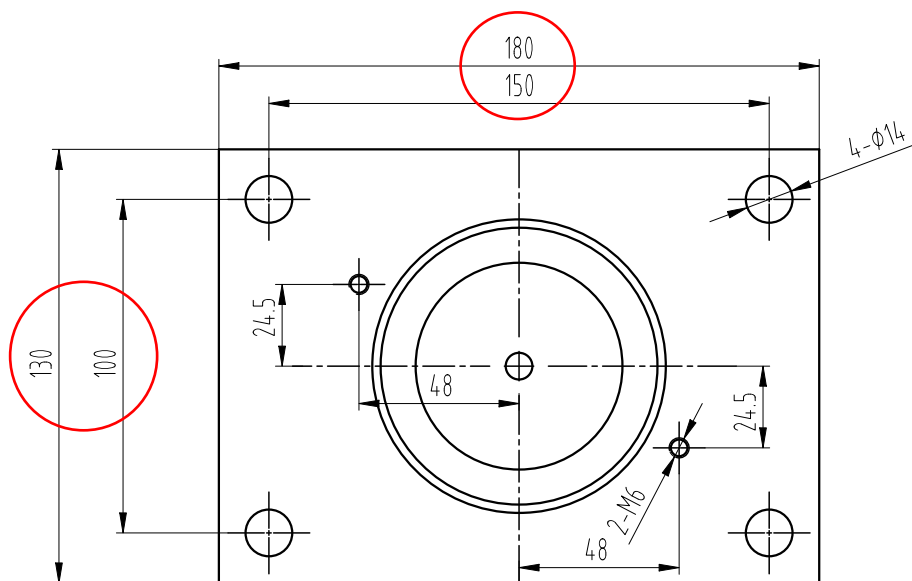
件号	开关支架	图号	行程开关	动作方式
G02	横向开关支架1	OH-80-1	T1R236H-11Z-U180	自动
G03			Z1R236S-11Z-U180	手动

第一视角		实施日期		宁波奥德普电梯部件有限公司 NINGBO AODEPU ELEVATOR COMPONENTS CO.,LTD.	
关键特性					
设计	叶辉	2023.5.8	标准化	总装图 阶段标记 重量 比例 1:2	
审核	胡建升	2023.5.8			
工艺	竺钊辉	2023.5.8	批准 俞礼园	2023.5.8	第 2 张 共 4 张 OH-80E

图框: A3 Ver 1.4

标记	处数	更改内容	签名	年月日
----	----	------	----	-----

其余 12.5



技术要求:
1 零件表面无毛刺、开裂等现象。

标记	处数	更改内容		签名	年月日

第一视角

实施日期

宁波奥德普电梯部件有限公司
NINGBO AODEPU ELEVATOR COMPONENTS CO., LTD.

CC 关键特性

钢板 14/Q235B

底板

设计	叶辉	2023.5.6	标准化		
审核	胡建升	2023.5.6			
工艺	竺钊辉	2023.5.6	批准	俞礼园	2023.5.8

阶段标记 重量 比例

OH-80E. 1-5

第 1 张 共 1 张

图幅: A4 Ver 1.4