

涨紧装置

购买规格书

GL108GG01RD2023-00-007-001/C

编制： 史文鹏 230612

审核：

标准化：

批准： 沈伟强 230612

巨龙电梯有限公司

已发布

版本记录

版本	变更号	变更内容	编制	日期
A		首次编制	宋春鸣	2018/3/15
B	C-CR-2018-11-018	与供方确认后更新外形图，外包装及发货文件数量，导轨压导板按供方类型，增加新物料	宋春鸣	2018/11/22

已发布

1. 限速器涨紧装置（OX-200）

1.1 技术要求

- 1.1.1 执行国家标准《电梯制造与安装安全规范》 GB7588-2003;
- 1.1.2 涨紧装置须带防护罩，导轨安装底板等附件
- 1.1.3 涨紧装置外包装箱外应有产品型号，钢丝绳规格，绳轮直径等参数的英文标识
- 1.1.4 产品应能承受汽车、火车、轮船、飞机等交通工具的正常长途运输及反复吊装,并保证产品完好，外观不得有变化；
- 1.1.5 产品自出厂之日起,在存储条件符合 GB/T10058-2009.6.3.1 的条款之下,一年内不应发生失效、外观变化等不良现象。

1.2 规格表

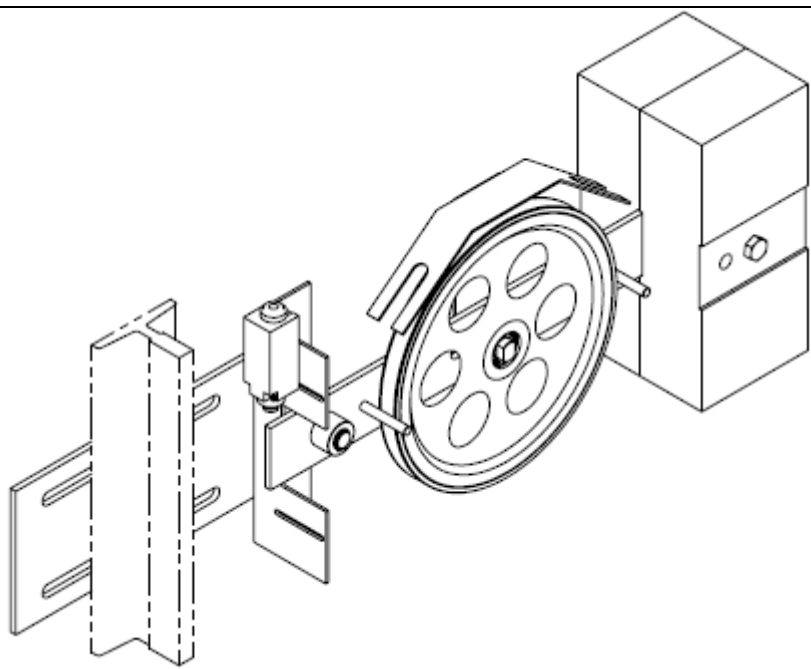
型号	绳轮节径 (mm)	钢丝绳直径 (mm)	A	B	配重质量 (KG)
OX-200	300	8mm	345-415	0-80	见表 1

表 1		
物料号	配重质量(kg)	压导板型号
T080100100001	16	T89 压导板
T080100200001	24	T89 压导板
T080100300001	24	T114 压导板

1.3 发货清单

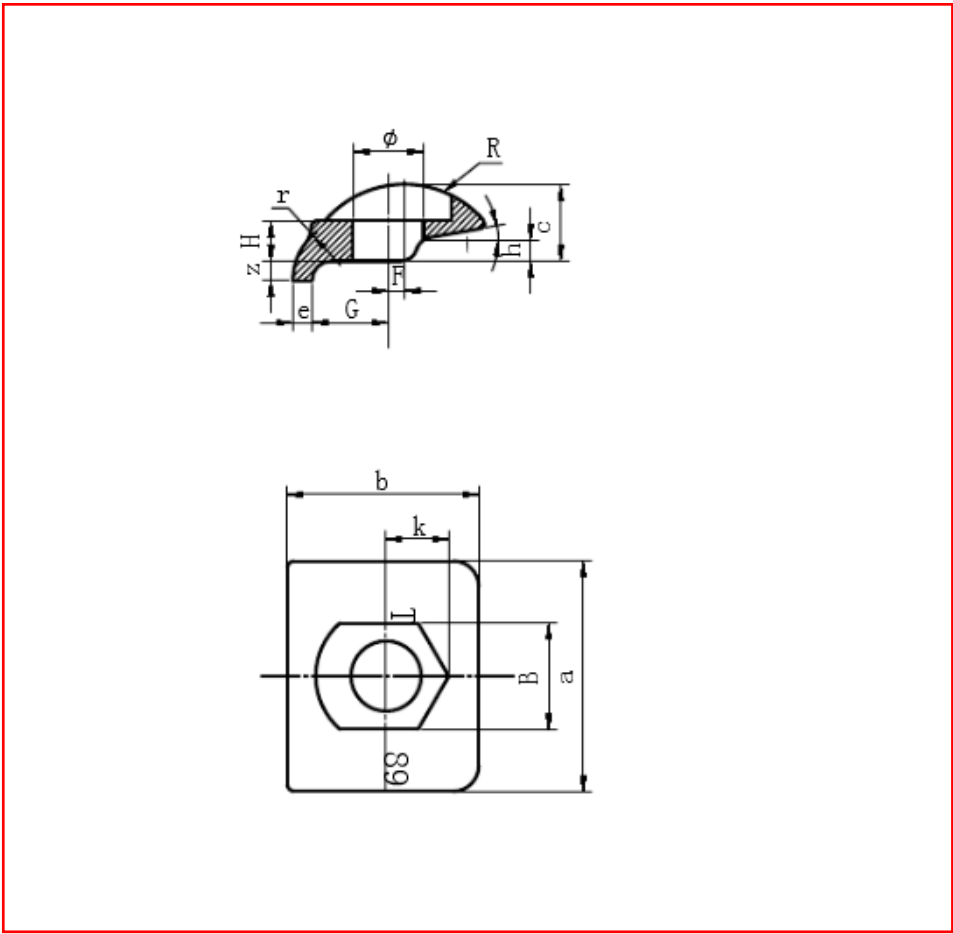
名称	型号	数量	备注
涨紧装置	OX-200	1	
电气开关	UKS（手动复位）	1	
压导板	见表 2	4	
六角螺栓(GB/T 5783)	M12*30-4.8	4	用于 T89 压导板时
六角螺母(GB/T 6170)	M12	4	用于 T89 压导板时
弹簧垫圈(GB/T 93)	12	4	用于 T89 压导板时
平垫圈(GB/T 97.1)	12	4	用于 T89 压导板时
六角螺栓(GB/T 5783)	M16*30-4.8	4	用于 T114 压导板时
六角螺母(GB/T 6170)	M16	4	用于 T114 压导板时
弹簧垫圈(GB/T 93)	16	4	用于 T114 压导板时
平垫圈(GB/T 97.1)	16	4	用于 T114 压导板时

已发布



1.5 本购买书参照宁波奥德普电梯配件有限公司产品编写，若技术参数或尺寸发生变动，需及时通知浙江巨龙电梯有限公司，待技术确认后发生变更。

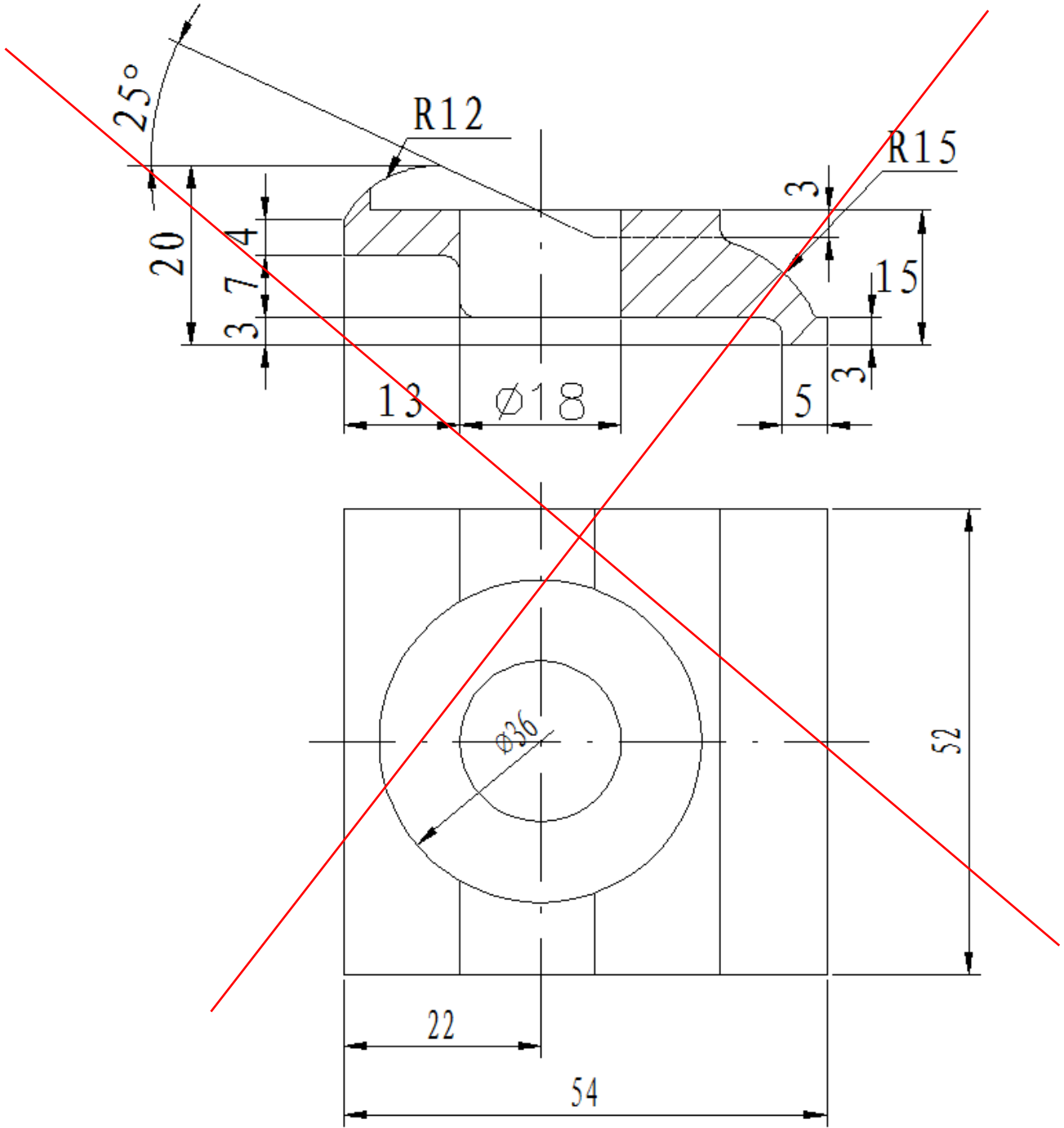
图 1：T89 压导板



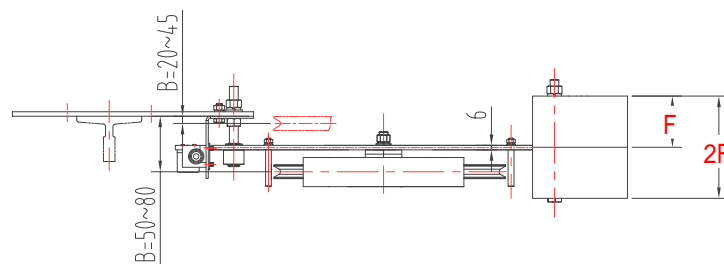
已发布

	a	b	c	φ	R	r	h	H	e	F	G	z	B	k	Q	kg
T89	38	32	13	13	14	8	5	9	4	3.5	13	3	19	10.5		0.06





T114 压导板



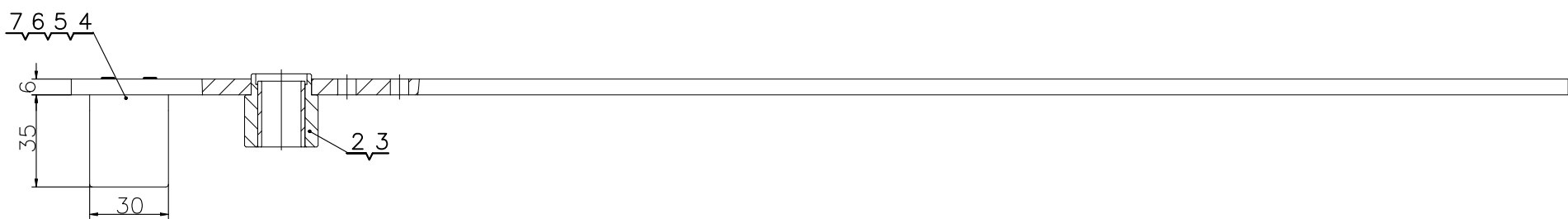
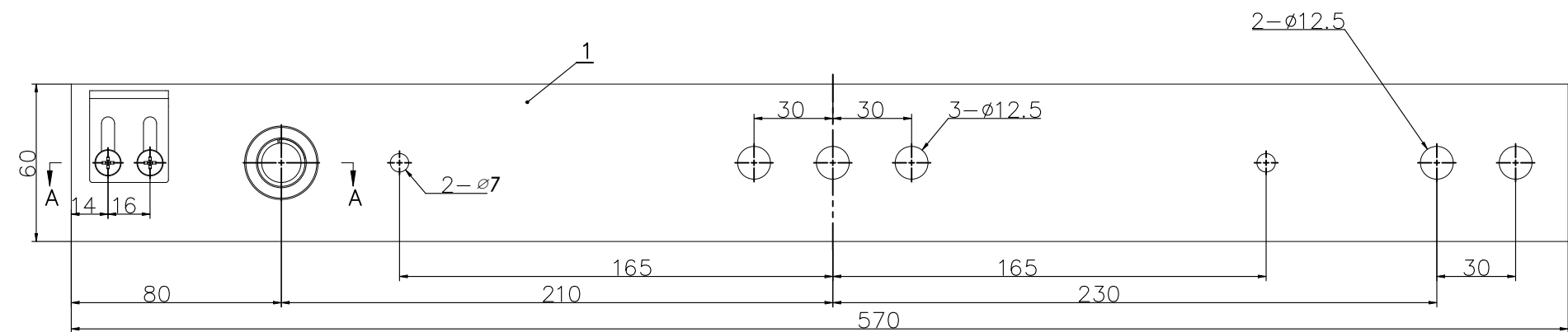
已发布



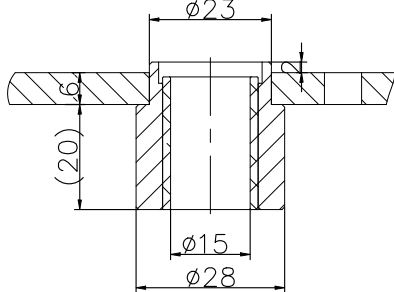
2、配重的使用根据指令要求，标配为24KG重晶石，匹配钢丝绳公称直径为 $\phi 8$ 。

																 		宁波奥德普电梯部件有限公司					
												核准 APPROVED	日期 DATE	2017.12.14	重量 WEIGHT	比例 SCALE	名称 TITLE	涨紧装置					
													制图 DRAWN	周正 12.14		1:5	图号 DWGNO					OX-200(300)	版
													设计 DESIGNED	周正 12.14				共 2 张 第 1 张					
标记	处数	分区 PLACE	签名 QUANTITY	日期 DATE	更改内容 CHANGE	标记	处数	分区 PLACE	签名 QUANTITY	日期 DATE	更改内容 CHANGE	一次	审核 CHECKED										

OX200.2.1	线性尺寸	0~6	6~30	30~120	120~400	400~1000	1000~2000	2000~4000	尺寸/高度尺寸	0.5~3	>3~6	>6~30	>30	短边尺寸	≤10	>10~50	>50~120	>120~400	>400
	线性公差	±0.1	±0.2	±0.3	±0.5	±0.8	±1.2	±2.0	圆/角公差	±0.2	±0.5	±1.0	±2.0	角度公差	±1°	±30′	±20′	±10′	±5′



剖面A-A
比例 1:1



零件物料	颜色	识别号
40000145	RAL5015蓝色	I01
40000146	RAL6005本色	I02
40000147	RAL7037灰色	I03

技术说明
1. 件1 与件2 采用铆接，铆接时避免偏斜，松动等缺陷；
2. 铆接后注意轴套内孔，避免影响后续轴承装配，装配后整体无窜动及转动等缺陷。

7	GB/T 818-2003	十字盘头螺钉M5×12	2		0.00	0	
6	GB/T 93-1985	弹性垫圈5	2		0.27	0.54	
5	GB/T 97.1-1985	垫圈5	2		0.44	0.88	
4	OX300A.3-2	开关打板	1	Q235A/3.0	0.04	0.04	
3	RU-1/181525	RU-1 复合轴承	1		0.01	0.01	
2	OX200.2.1-2	轴套	1	45#钢	0.06	0.06	
1	OX200.2.1-1	摇杆杆件	1	Q235A/6.0×60	0.40	1.4	
序号	代 号	名 称	数量	材料说明	重量	总重	备注
标记	处数	分 区	文件更改号	签 名	年月日		
设 计			标准化			阶段标记	重量
校 对							比例
审 核							
工 艺			批准				
物料编号:							

宁波奥德普电梯部件有限公司

摇杆组件

OX200.2.1

借(通)用件登记

旧底图总号

底图总号

签 字

日 期

>400

OX200.2.3