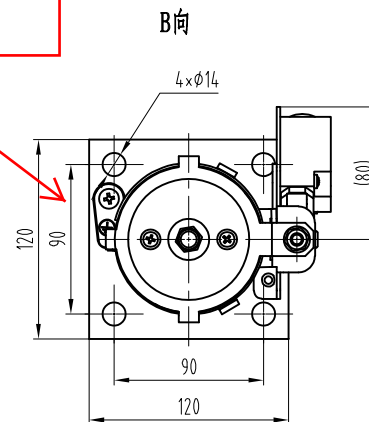


标准产品
孔位90X90的





技术要求

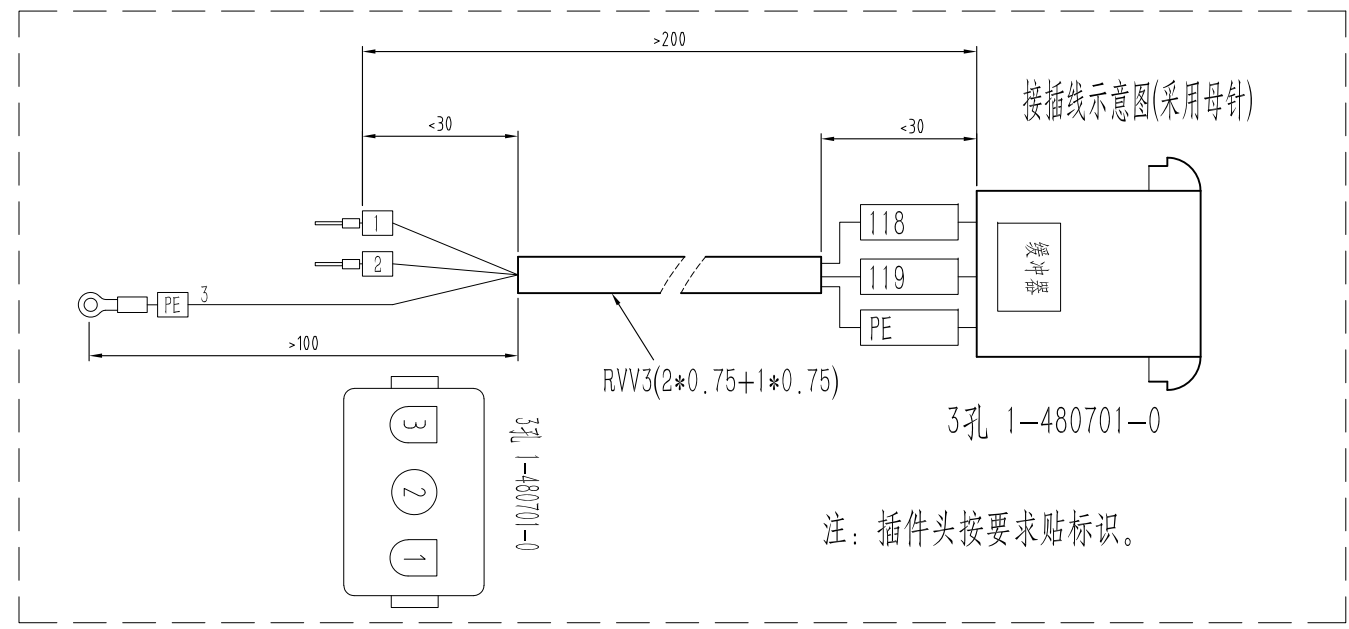
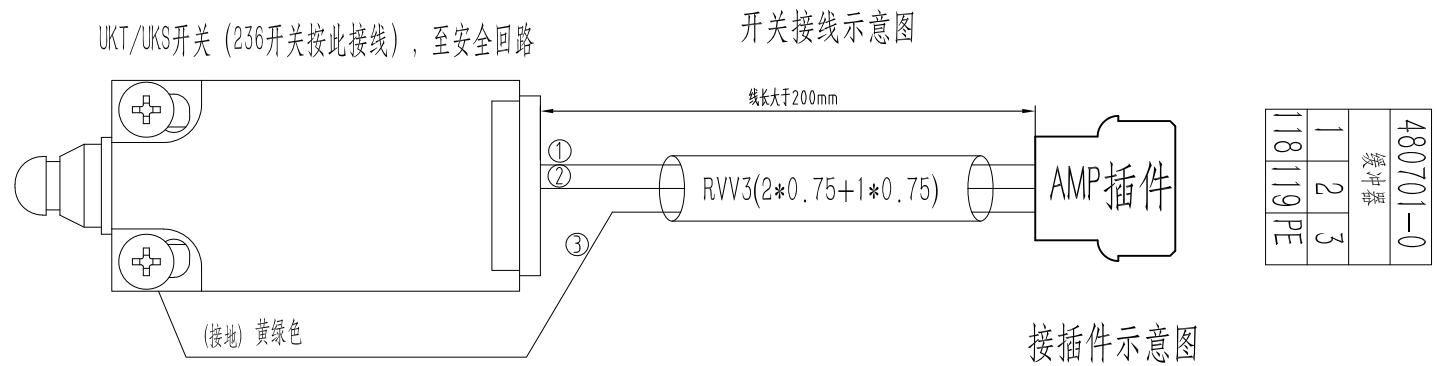
- 1 本产品型号为OH-210E缓冲器；
- 2 缓冲器在运输与库存过程中只允许竖直正放，禁止倒放。
- 3 210E/175E/80E型免加油缓冲器探测方法：逆时针旋转取下注油塞，将探油杆按下，由按下注油塞的开口位置伸入，垂直接触到下柱塞，然后取出，观测是否有液压油附着在探油杆上，要求液压油在探油杆上附着高度10~15mm；如若不满足上述要求，可从注油口加入适量液压油，静置10分钟以上，重复上述检验过程。

规格型号	额定速度 (m/s)	缓冲质量范围 (Kg)	压缩行程 (mm)	自由状态高度 (mm)	HL-46油量 (L)
OH-210E	≤1.75	600~3600	210	592	0.65

图幅: A3 Ver 1.1


标记	处数	更改内容	签名	年月日

第一视角 		实施日期				<div> 宁波奥德普电梯部件有限公司</div> <div>NINGBO AODEPU ELEVATOR COMPONENTS CO., LTD</div>									
CC 关键特性						总装图						液压缓冲器			
设计	宋剑	2023.04.18	标准化			阶段标记		重量		比例					
审核										1:3		OH-210E			
工艺			批准			第 1 张		共 1 张							



技术说明:

- 1、所有线头要求制作后连接牢固, 不松动, 无铜丝外露;
- 2、插件端头贴好标识, 标识黏贴牢固;
- 3、插件说明: AMP插件为插座, 型号为1-480701-0; AMP插件为母针, 对应的插针为: PN.350536-1。
- 4、OH系列使用236开关的缓冲器、OX系列使用236/UKS/UKT开关涨紧装置、OX系列使用236/UKS/UKT开关的提拉机构接插件使用。

						 宁波奥德普电梯部件有限公司 NINGBO AODEPU ELEVATOR COMPONENTS CO.,LTD.							
						组件			电气开关接线图 (缓冲器)				
标记	处数	分区	更改文件号	签名	年、月、日								
设计	周正	2019.10.31	标准化			阶	段	标	记	重	量	比	例
审核											1:3	OX-236-TA1	
工艺				批准		共 张 第 页							