



应卡
件无
组活
杆灵
摇和
轮轴
明说
涨涨
水涨
计1、
转2、
进3、
寸4、
要5、
石6、
际等。

当尺
可配
适365
用常
规290
尺寸
420。
绳用
细中
选反
正开
场图
式使
用。

器振
需实
品提
选
用。

按根
表可
表示
8kg
根单

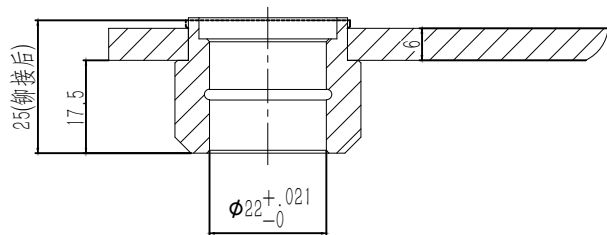
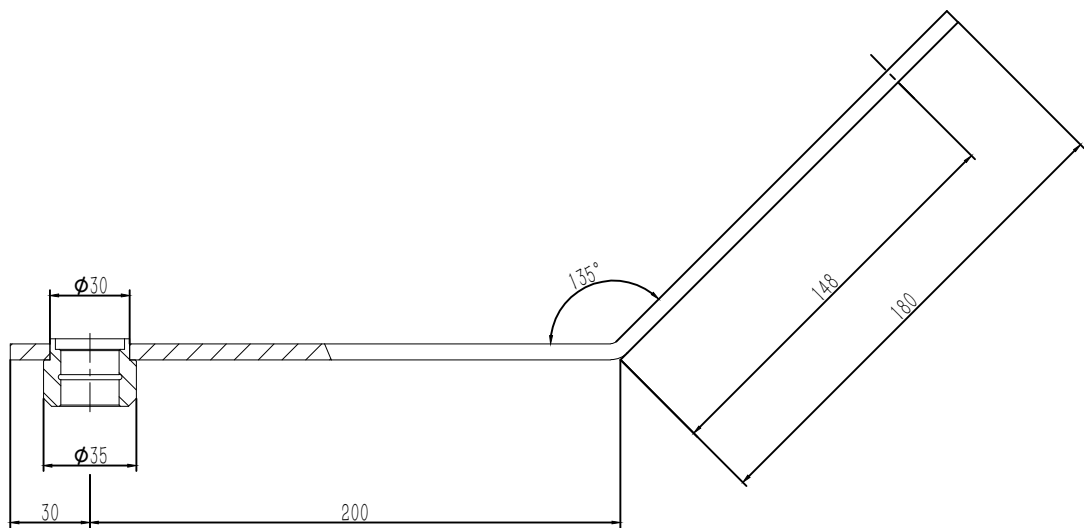
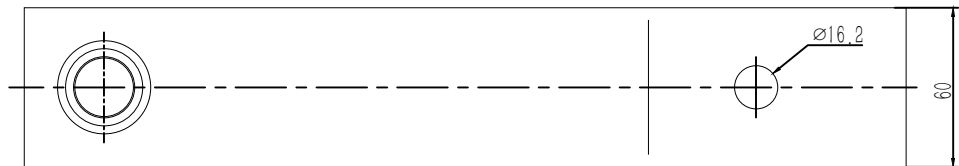
据在
限装
按实
实，
8kg
根单

根可
用安
可按
摆重
调副
调整
配状
态。



							宁波奥德普电梯部件有限公司		
标记	处数	分 区	文件更改号	签 名	年、月、日				
设 计			标准化			阶段标记	重量	比例	涨紧装置(重锤式)
校 对									
审 核									OX300(240-135/198-30)
工 艺			批 准			共 1 张	第 1 张		

基本尺寸	0~6	6~30	30~120	120~400	400~1000	1000~2000	2000~4000
公差	0.1	0.2	0.3	0.5	0.8	1.2	2.0



借(通)用件登记	
旧底图总号	
底图总号	
签 字	
日 期	

2	0X300,2-2	摇杆轴套	1	20#/Φ35	0.09	0.09	
1	0X300,2-1	摇杆板件	1	Q235A/6.0	1.27	1.27	
序号	代 号	名 称	数量	材料说明	重量	总重	备注

						宁波奥德普电梯部件有限公司					
									摇杆组件		
标记	处数	分 区	文件更改号	签 名	年、月、日						
设 计			标准化			阶段标记		重量	比例		
校 对								1.36	1:2		
审 核									0X300.2(240-135/198-30)		
工 艺			批 准			共 1 张		第 1 张			