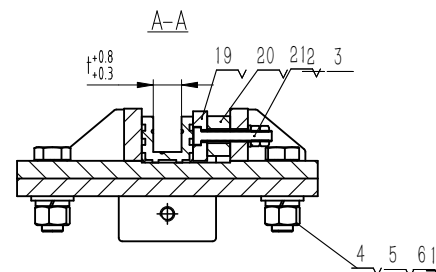


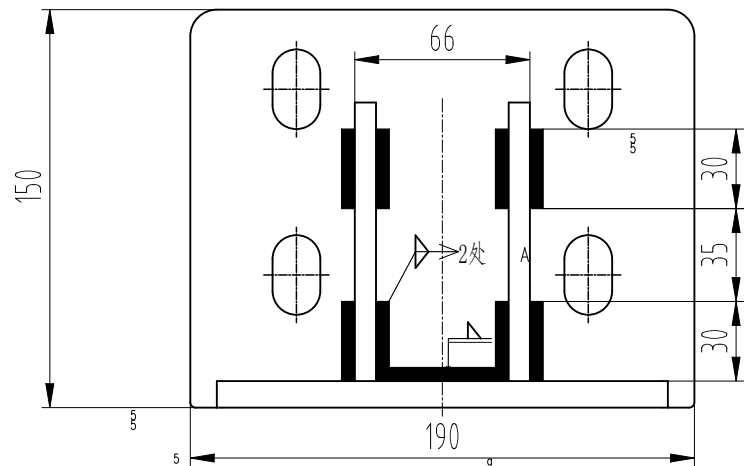
### 技术说明:

- 1、本导靴额定速度 $\leq 1.0\text{m/s}$ ;
- 2、导轨面正压力 $\leq 6500\text{N}$ , 导轨面侧压力 $\leq 6500\text{N}$ ;
- 3、导靴适用导轨宽度为 $T=16\text{mm}$ 。



17	GB/T 819.1	十字沉头螺钉M5X12	2				
16	GB/T 93	弹簧垫圈5	2				
15	GB/T 65	开槽圆柱头螺钉M5X10	2				
14	GB/T 41	螺母M12	5				
13	GB/T 95	平垫圈12	5				
12	GB/T 93	弹簧垫圈12	5				
11	GB/T 5783	螺栓M12X45	5				
10	GB/T 41	螺母M6	8				
9	GB/T 95	平垫圈6	4				
8	GB/T 5783	六角螺栓M6X40	4				
7	OX12-5	靴村上挡板	1	Q235A/4			
6	OX12-3	靴村下挡板	1	Q235A/4			
5	OX12-2	减振橡胶	1	天然橡胶			
4	OX12-1	限位板	1	Q235A/8			
3	OX450C(220)	靴村	1	尼龙			
2	OX12.2	靴村架	1	焊接件			
1	OX12.1	导靴底座	1	焊接件			
序号	图 号	名 称	数量	材 料	单计重量	总计重量	备注

				宁波奥德普电梯部件有限公司			
				NINGBO AODEPU ELEVATOR COMPONENTS CO.,LTD.			
○	整版替换			总装图			
标记	处数	更改内容	签名	年、月、日	阶段标记		
设计			标准化		阶	段	比 例
							1:3
审核					共 张		
工艺			批准		第 页		



- 1、焊接牢固可靠，无虚焊、漏焊，焊后除渣；
- 2、焊后表面喷塑处理，颜色按生产指令。

3	OX12.1-3	底座加强板	2				
2	OX12.1-2	底座立板	1				
1	OX12.1-1	底板	1				
序号	图 号	名 称	数量	材 料	单计	总计	备注
					重量		
				AODEPU® 宁波奥德普电梯部件有限公司			
				NINGBO AODEPU ELEVATOR COMPONENTS CO.,LTD.			
○		整版替换		焊接件			导靴底座
标记	处数	更改内容	签名 年、月、日				
设 计		标准化		阶 段 标 记 重 量 比 例			
				1:2			
审 核				共 张 第 页			OX12.1
工 艺		批 准					

2-R10

17

07

9  
3

2-R2

110

190

150

12

1、边角去毛刺，锐角倒钝，表面平整。

					<div><div></div><div>宁波奥德普电梯部件有限公司</div><div>NINGBO AODEPU ELEVATOR COMPONENTS CO.,LTD.</div></div>				
①		整版替换			钢板Q235B/12			底板	
标记	处数	更改内容	签名	年、月、日					
设计			标准化		阶段标记			重量	比例
审核								1:1	0X12.1-1
工艺			批准		共 张 第 页				