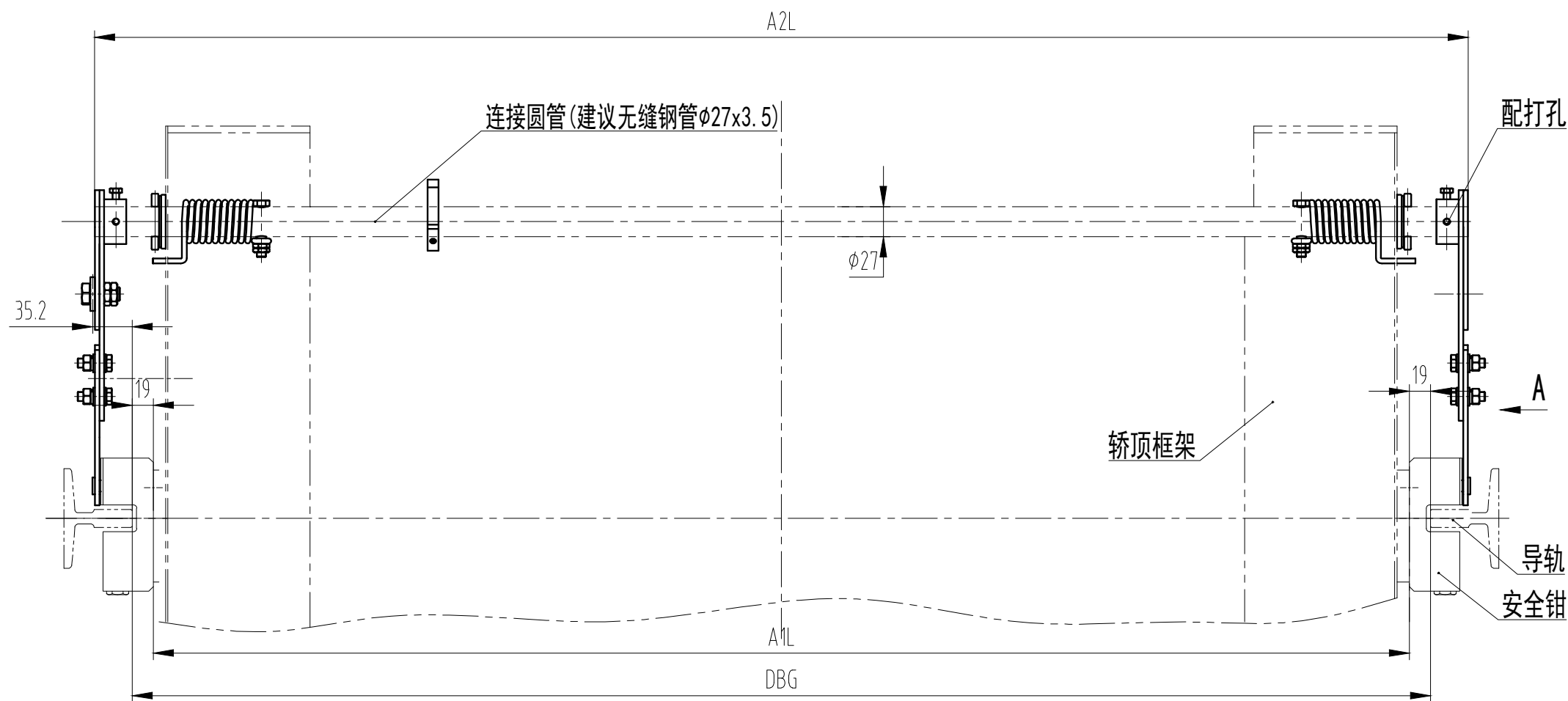
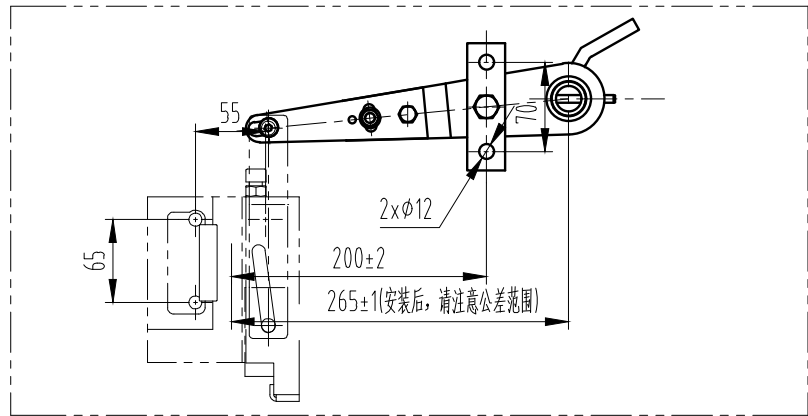


EN-A-10153 温州乐清  
徐剑



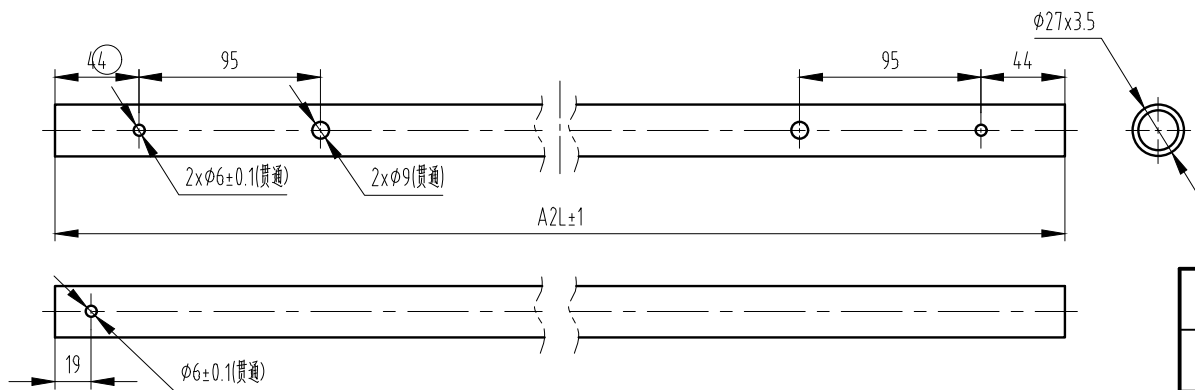
A1L	A2L
DBG-38	DBG+76

A向

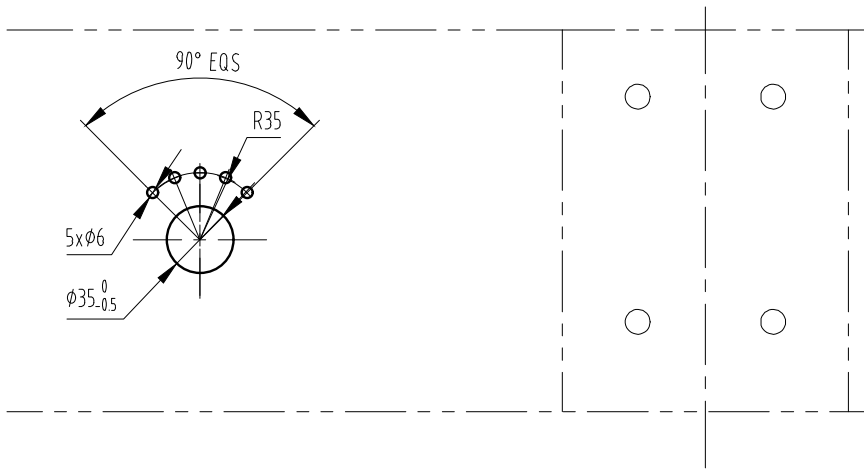


开孔尺寸

连接圆管开孔图



JDA2683ACW(---)	999	998
重量(kg)		
备注	2.3象限	1.4象限
	如图制作	对称制作



技术要求

- 1 本安全联动装置型号为OX-210TA，配合使用安全钳为OX-210B或OX-210C；
- 2 本安全联动装置不包含安全钳及安装标准件，不包含开关及安装标准件、不包含连接圆管；
- 3 预紧力建议为150N~200N；
- 4 提拉摇臂需要保持同步提拉，安装时先安装一侧摇臂，再同步另一侧摇臂位置后，打孔安装圆柱销；
- 5 开关安装需保证安全钳动作时有效触发开关；
- 6 安装后，需保证摇臂提拉能够完全到位，提拉过程中摇臂最外侧边沿，不允许超过安全钳滑动钳块工作面。

					杭州嘉运电梯科技有限公司 JOYLIFT											
标记	处数	更改内容			签名	日期						OX-210TA 安全联动装置				
设计			标准化			阶段标记					重量					
												JDA2683ACW				
审核											1:5					
工艺			批准			共 1 张					第 1 页					