
限速器及涨紧装置

购买规格书

51986324D04/A

编 制：____周梓良____ 审 核：____姚莉嵩____

标准化：____张正华____ 批 准：____朱昱____

PILOT

2022 年 12 月

2. 张紧装置总体要求

2.1 执行国家标准《Q/GKT 7588-2022》《GBT 7588.1-2020》。

E 系列：《Q/GKT 7588-2022》

F 系列：《GBT 7588.1-2020》

2.2 张紧装置须带防护罩、导轨安装底板等附件。

2.3 产品包装、运输和存储要求：

2.3.1 张紧装置采用纸箱（纸箱材质为不小于 6mm 的双层瓦楞纸箱）包装，包装箱外应有产品型号、钢丝绳规格、绳轮直径等参数的标识；

2.3.2 张紧箱体用 2 档尼龙带包扎，包扎牢固可靠；

2.3.3 产品应能承受汽车、火车、轮船、飞机等交通工具的正常长途运输及反复吊装, 并保证产品完好；

2.3.4 产品自出厂之日起, 在存储条件符合 GB/T10058-2009 中 6.3 的条款之下, 一年内不应发生失效、外观变化等不良现象。

2.4 张紧装置设置为手动复位开关，开关等级 IP67，张紧装置本体有接地标识。

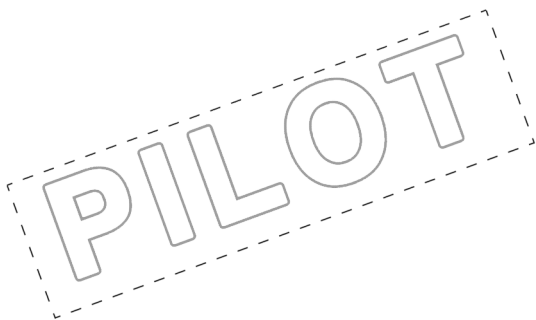
2.5 张紧装置除张紧轮表面防锈处理为黄色，其余都按 RAL7036 防锈处理。

2.6 该装置技术接口尺寸见附图（OX-200E/OX-200F）及技术参数表，若其中发生变化, 应及时通知我公司并得到同意后方可更改。

2.7 装箱清单

名称	数量	备注
张紧装置	1 套	带防护罩、导轨连接支架
压导板带紧固件	4 套	
安装使用说明书	1 份	

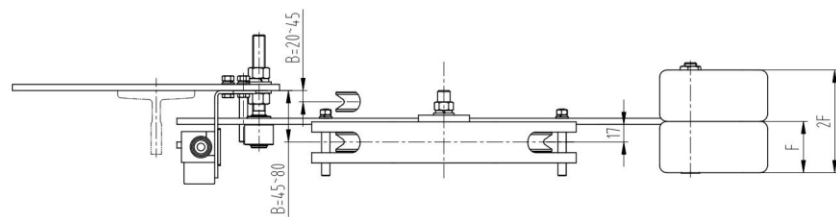
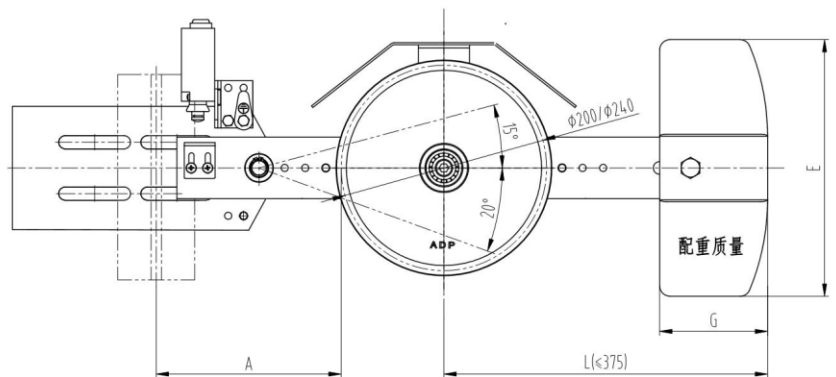
注：所需紧固件需要安装在张紧装置上。



5. OX-200 限速器张紧装置

5.1 OX-200E 技术参数

张紧装置型号	物料号	A	B	适用导轨	绳轮节 径 A	钢丝绳 直径	配重重量、 材料	推荐提 升高度
OX-200E 330 用于, 13 压导板 380 用于, 17 压导板	019	调节范 围包含 195-265		T70/T75 /T82/T89/T90	Φ 240	Φ 6/ Φ 8	16Kg±5% 矿石	H≤55m
	020			T114/T127/T140				
	021			T70/T75 /T82/T89/T90			16Kg±5% 铸铁	H≤55m
	022			T114/T127/T140				
	023			T70/T75 /T82/T89/T90			24Kg±5% 矿石	H>55m
	024			T114/T127/T140				
	025			T70/T75 /T82/T89/T90			24Kg±5% 铸铁	H>55m
	026			T114/T127/T140				
	027	调节范 围包含 20~80	调节 范围 包含 20~80	T70/T75 /T82/T89/T90	Φ 200	Φ 6	16Kg±5% 矿石	H≤55m
	028			T114/T127/T140				
	029			T70/T75 /T82/T89/T90			16Kg±5% 铸铁	H≤55m
	030			T114/T127/T140				
	031			T70/T75 /T82/T89/T90			24Kg±5% 矿石	H>55m
	032			T114/T127/T140				
	033			T70/T75 /T82/T89/T90			24Kg±5% 铸铁	H>55m
	034			T114/T127/T140				
OX-200E 440 用于, 13 压导板 470 用于, 17 压导板	035	调节范 围包含 315-375		T70/T75 /T82/T89/T90	Φ 240	Φ 6/ Φ 8	16Kg±5% 矿石	H≤55m
	036			T114/T127/T140				
	037			T70/T75 /T82/T89/T90			16Kg±5% 铸铁	H≤55m
	038			T114/T127/T140				
	039			T70/T75 /T82/T89/T90			24Kg±5% 矿石	H>55m
	040			T114/T127/T140				
	041			T70/T75 /T82/T89/T90	Φ 200	Φ 6	24Kg±5% 铸铁	H>55m
	042			T114/T127/T140				
	043			T70/T75 /T82/T89/T90			16Kg±5% 矿石	H≤55m
	044			T114/T127/T140				
	045			T70/T75 /T82/T89/T90			16Kg±5% 铸铁	H≤55m
	046			T114/T127/T140				
	047			T70/T75 /T82/T89/T90			24Kg±5% 矿石	H>55m
	048			T114/T127/T140				
	049			T70/T75 /T82/T89/T90			24Kg±5% 铸铁	H>55m
	050			T114/T127/T140				



配重质量	配重材质	使用数量	E	F	G
16KG	铸铁	2 (8KG)	250	50	105
24KG		2 (12KG)	265	50	130
16KG	重晶石	2 (8KG)	265	70	130
24KG		2 (12KG)	265	85	165

技术说明

- 1、本件按200绳轮绘制，具体使用时根据指令装配（注意绳轮节径，绳槽规格等）；
- 2、配重的使用根据指令要求，我司标配16kg重晶石；
- 3、参数A值常规允许调整范围为315~385；
- 4、参数B值根据实际使用时需将绳轮部分调整至位置实现；
- 5、配重质量标识统一标注在配重块两侧如图位置。

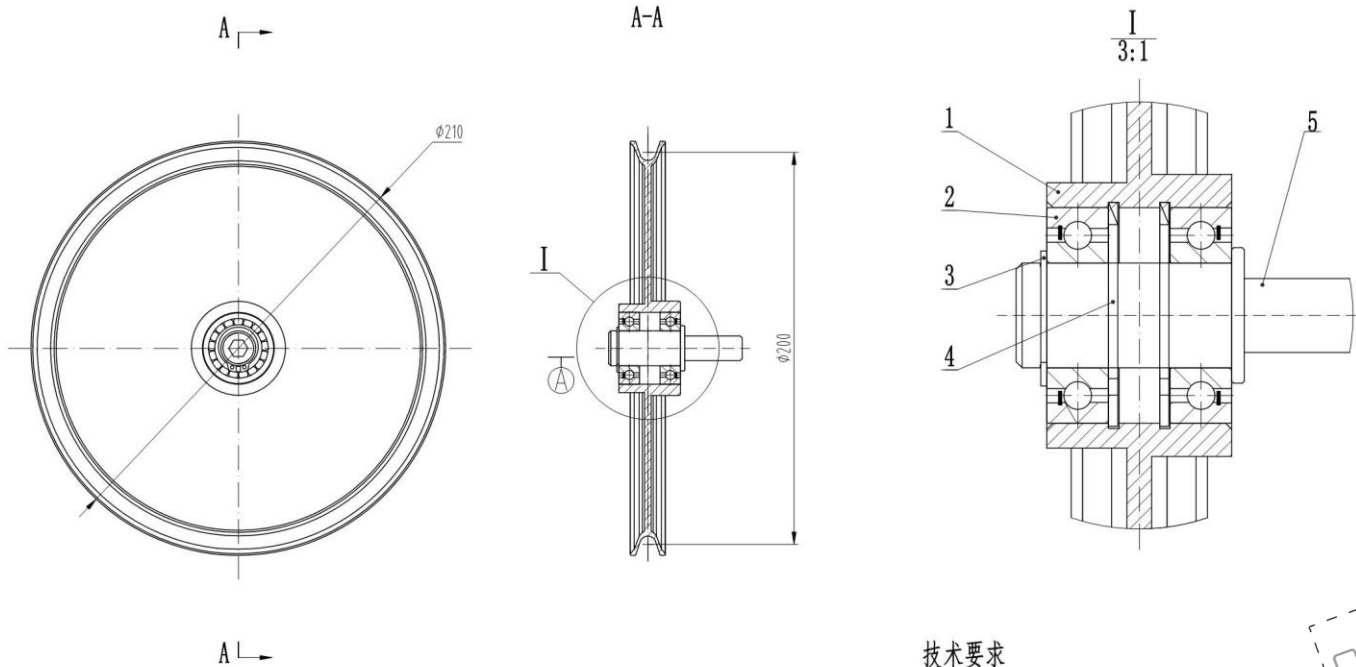
图幅: A3 Ver 1.1

标记	处数	更改内容	签名	年月日

第一视角	实施日期	宁波奥德普电梯部件有限公司 NINGBO AODEPU ELEVATOR COMPONENTS CO., LTD.	
CC 关键特性	设计	标准化	总装示意图
审核	工艺	批准	阶段标记 重量 比例 1:4
第 1 张 共 1 张			张紧装置 OX-200E

OX-200E 张紧装置附图

-POS	名称	DEF	图号	G番	材料	涂装	备注	-POS	G01	G02
-01	钢绳轮	DWG	OX-300-TS240	G01				-01		1
-02	轴套		GB/T 276/6003-2RS					-02	2	
-03	轴用弹性挡圈		GB/T 894/17					-03	1	
-04	孔用弹性挡圈		GB/T 893/35					-04	2	
-05	主键	DWG	GB/T 276/6003-2RS	G01				-05	1	



技术要求
1 装配符合工艺要求，绳轮转动灵活，无卡滞异响。

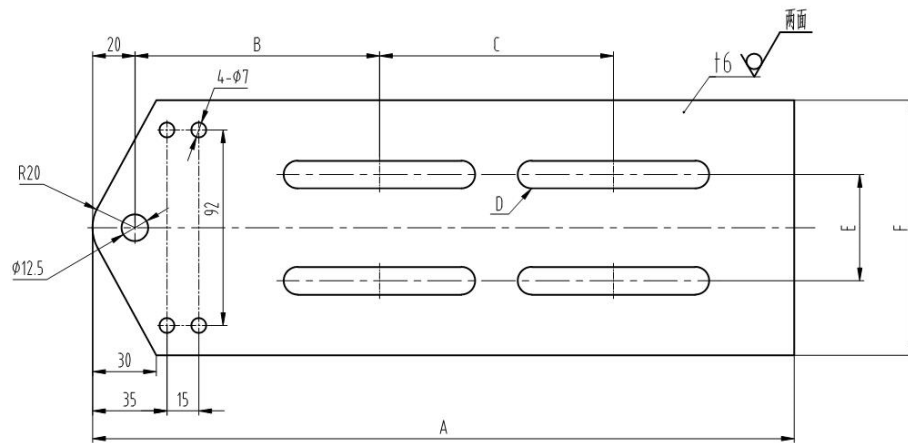
图幅: A3 Ver 1.4

标记	处数	更改内容	签名	年月日

第一视角	实施日期	宁波奥德普电梯部件有限公司 NINGBO AODEPU ELEVATOR COMPONENTS CO., LTD.	
CC 关键特性		绳轮	
设计	标准化	阶段标记	重量 比例
审核			1:2
工艺	批准	第 1 张	共 1 张

OX-200.2.2699

图幅: A3 Ver 1.1



尺寸表

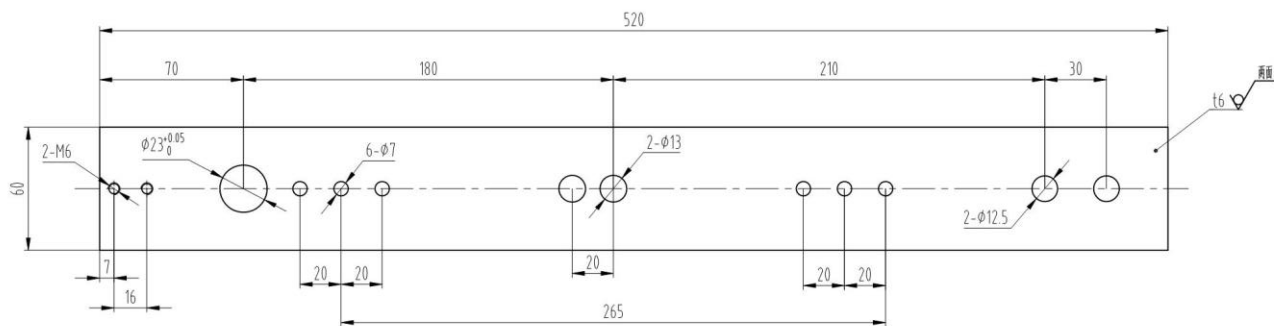
OX-200.1-1_	A	B	C	D	E	F	适用导轨
G01	330	108	118	4-13x96	50	120	T70-T90
G02	380	108	148	4-17x140	70	140	T114-T140

技术要求

- 1 去锐角毛刺, 表面平整;
- 2 表面喷塑处理, 颜色按生产指令确定;

				第一视角		实施日期		宁波奥德普电梯部件有限公司 NINGBO AODEPU ELEVATOR COMPONENTS CO., LTD.			
				CC 关键特性		钢板 Q235B/6.0				安装底板	
				设计		标准化		阶段标记		重量 比例	
				审核				1:1		X20000A01601	
				工艺		批准		第 1 张		共 1 张	
标记	处数	更改内容		签名	年月日						

导轨连接支架附图:



技术要求

- 1 去锐角毛刺，表面平整；
- 2 表面喷塑处理，颜色按生产指令确定；

绳轮板附图

图幅: A3 Ver 1.3

标记	处数	更改内容				签名	年月日		

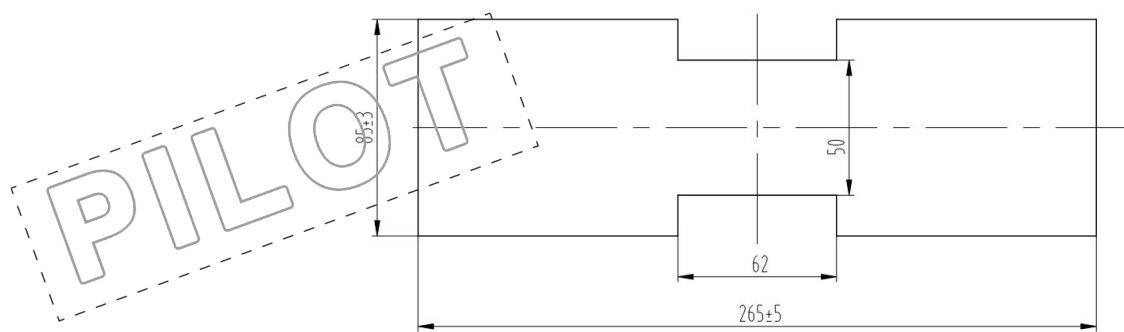
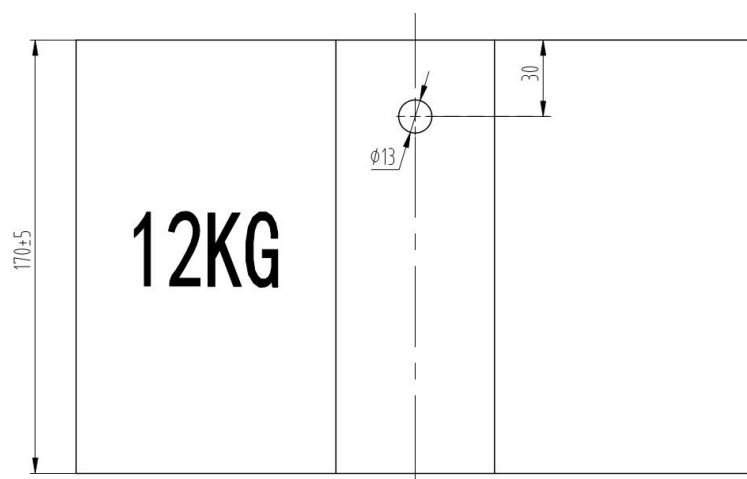
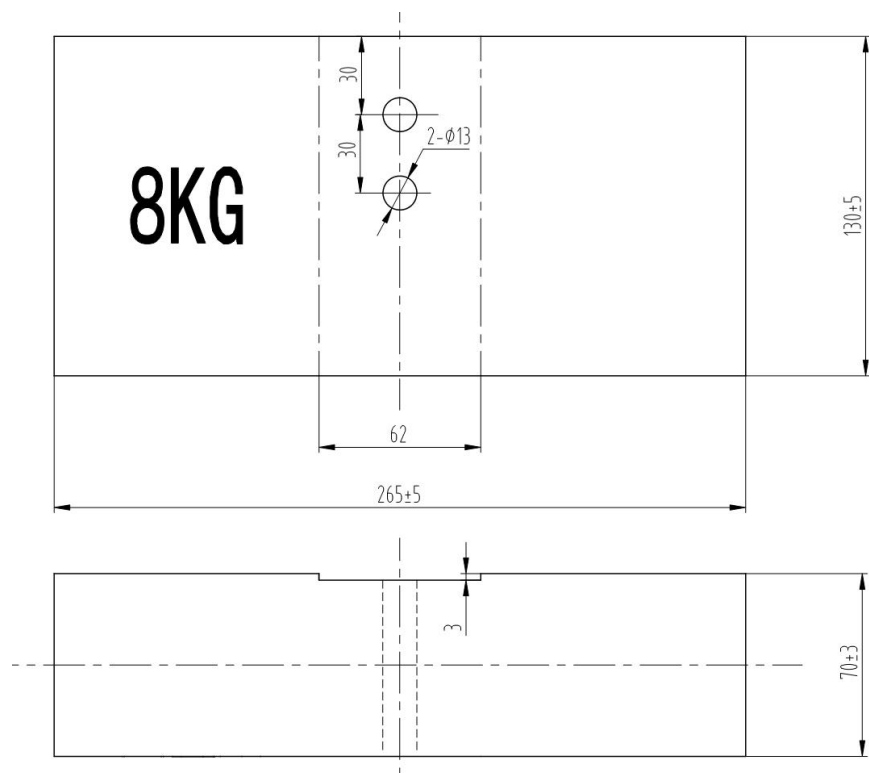
第一视角		实施日期		A ⁺ EP ⁺ U [®] 宁波奥德普电梯部件有限公司	
CC 关键特性				NINGBO AODEPU ELEVATOR COMPONENTS CO., LTD.	
设计		标准化		钢板 6/Q235B	
审核				阶段标记	重量 比例
工艺		批准			1:2
				第 1 张	共 1 张

摇杆(TL)

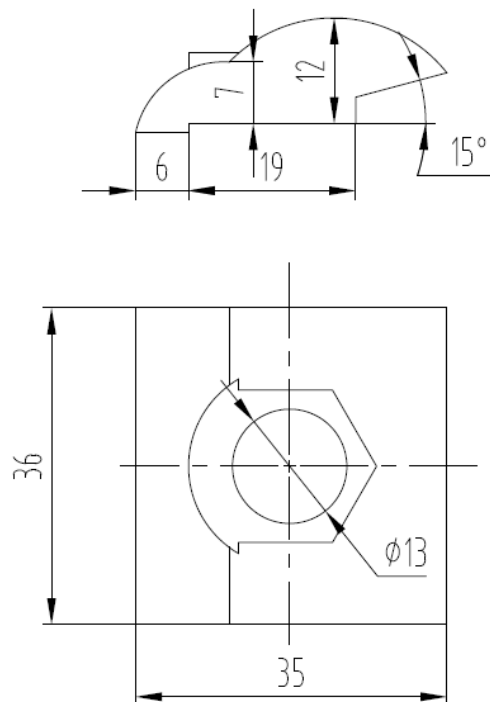
OX-200.2.1-1

摇杆 (TL)

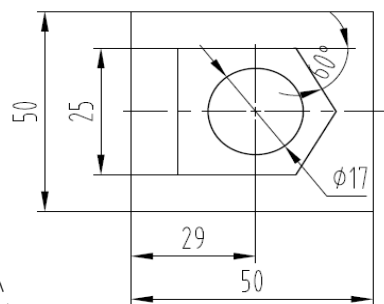
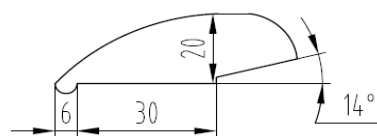
0X*200.2.1-1



配重块图纸（矿石）附图



压导板图纸 (T70/T75/T82/T89/T90) 附图:



压导板图纸 (T114/T127/T140) 附图:

PILOT