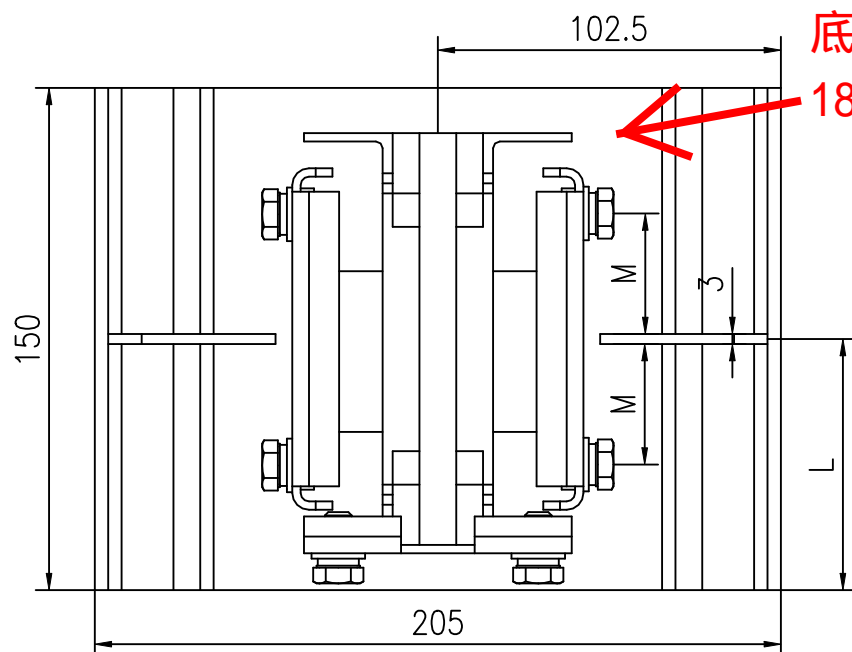
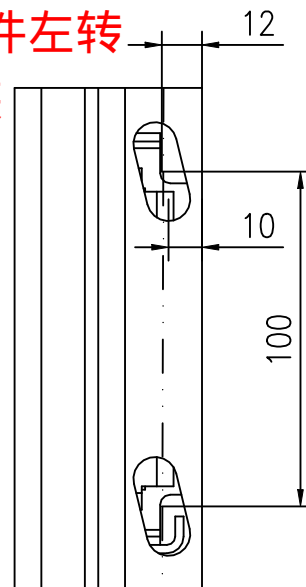


XCA8063AB(--)

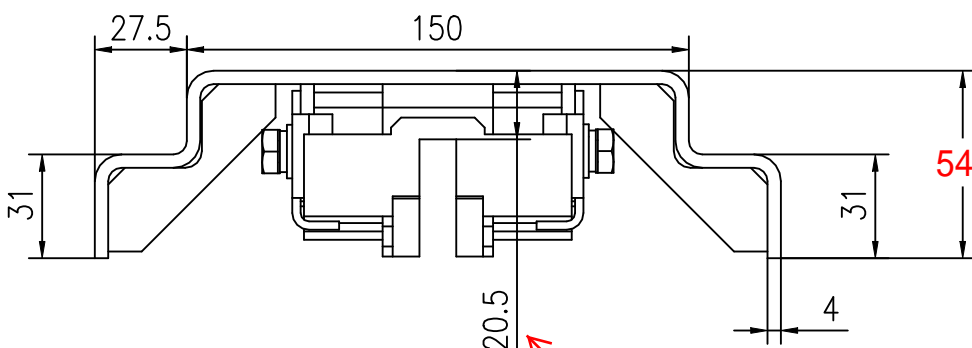


对称制作时
底座焊接件左转
180°安装



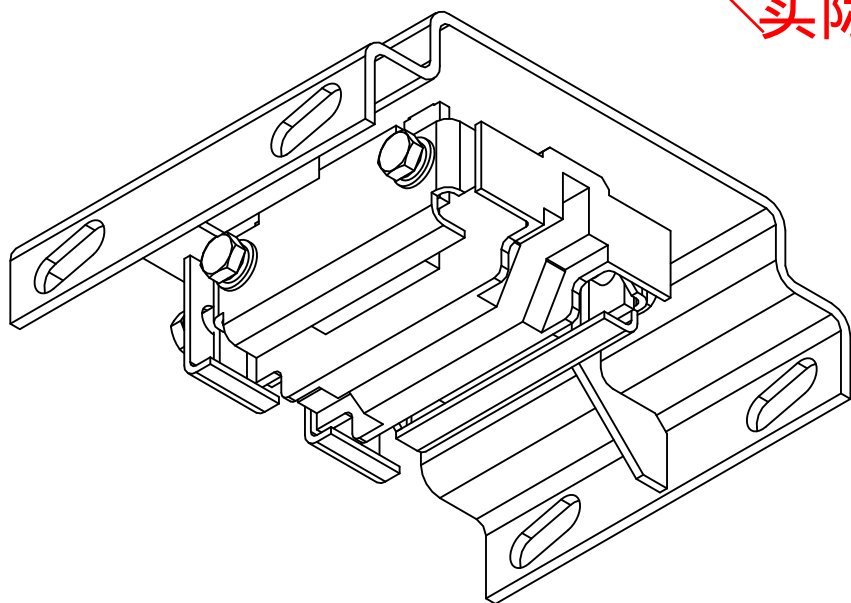
技术要求:

- 1、此图未体现毛刷, 实际配置有毛刷
- 2、除底板外, 其余物料均由奥德普(OX-029YZ)提供
- 3、L、M值以实际位置为准, 确保加强筋在导轨高度方向的中间
- 4、此图所配奥德普物料仅适用于T78导轨(导轨宽度10mm)
- 5、此图仅对底板做尺寸要求
- 6、物料装配好后出厂
- 7、对称制作时, 仅对底板两侧的斜腰孔沿轴线对称即可, 其他不做变更
- 8、加强筋尺寸以不干涉安装为原则, 可自行调整

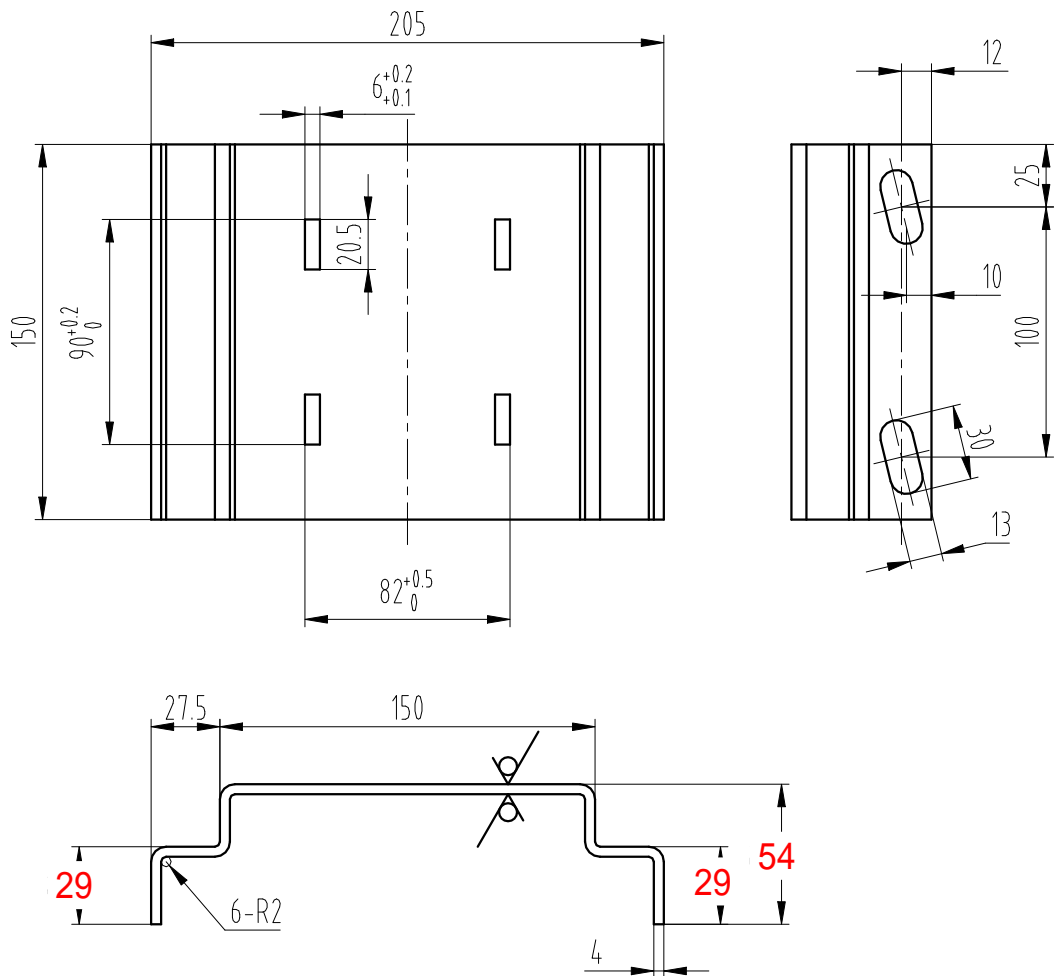


实际在22.5左右

XCA8063AB(--)	1	2
备注	如图制作	对称制作





				浙江美致别墅电梯制造有限公司		
				导靴		
				XCA8063AB(--)		
标记	数量	更改文件号	签字	日期	图样标记	
设计		孙方昆	标准化		重量	比例
审核						1:2
工艺			日期		共 1 页	第 1 页

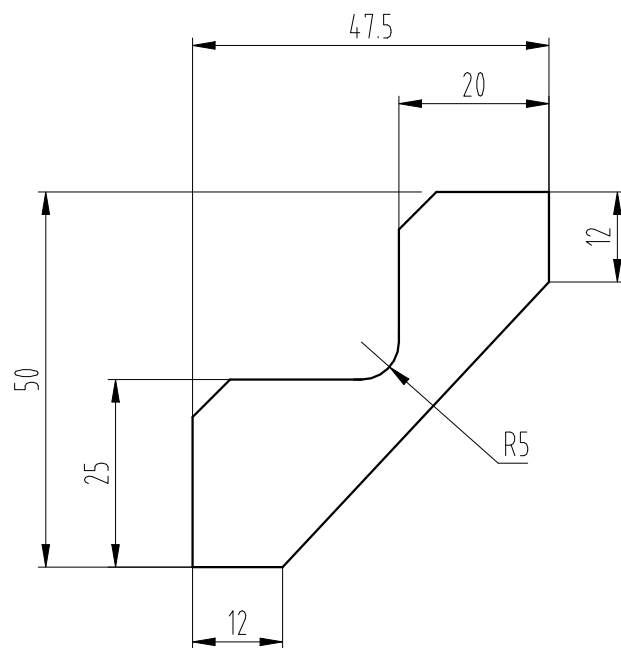


技术要求

- 零件表面无毛刺、开裂等现象；
- 未注明公差按GB/T1184-K、GB/T1804-m执行；

标记	处数	更改内容			签名 年月日

第一视角 			实施日期			 宁波奥德普电梯部件有限公司 NINGBO AODEPU ELEVATOR COMPONENTS CO.,LTD.					
CC 关键特性						Q235B/4.0					
设计			标准化								
						阶段标记	重量	比例			
审核								1:3	非标OX-092YZ. 1-1		
工艺			批准			第 1 张	共 1 张				



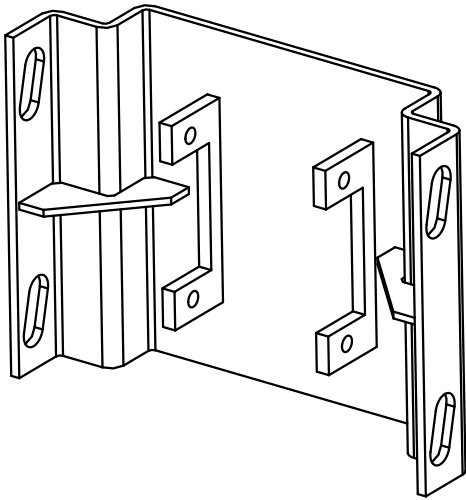
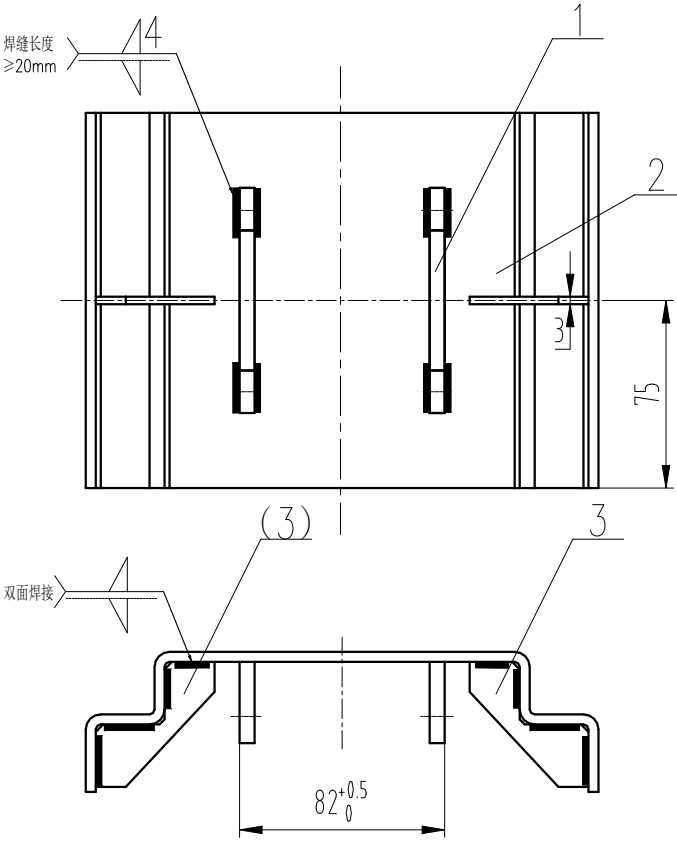
技术要求:

- 1、去锐角毛刺,未注倒角C5
- 2、加强筋尺寸以不干涉安装为原则,可自行调整。

标记	处数	更改内容	签名	年月日

第一视角		实施日期		A●EPU® 宁波奥德普电梯部件有限公司	
CC 关键特性				NINGBO AODEPU ELEVATOR COMPONENTS CO.,LTD.	
设计		标准化		Q235B/3.0	加强筋
				阶段标记 重量 比例	
审核					1:3
工艺		批准		第 1 张 共 1 张	非标

1	OX-029YZ.1-2	限位板	2				
2	非标OX-029YZ.1-1	底板	1				
3	非标	加强筋	2				



技术说明:

- 1、焊接后去除焊渣，无漏焊，焊穿等缺陷；
- 2、表面喷漆处理，颜色由生产指令确定

标记	处数	更改内容	签名	年月日	

第一视角		实施日期		宁波奥德普电梯部件有限公司 NINGBO AODEPU ELEVATOR COMPONENTS CO., LTD.	
CC 关键特性				焊接件	
设计		标准化		阶段标记	重量 比例
审核					1:3
工艺		批准		第 1 张	共 1 张
				导靴底座	
				非标OX-092YZ.1	