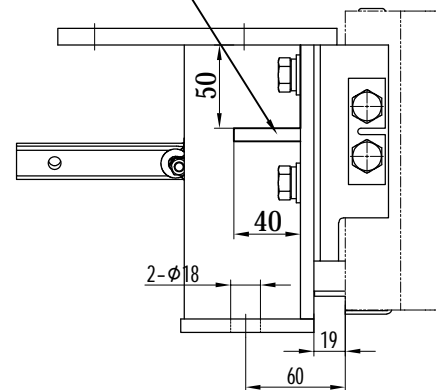
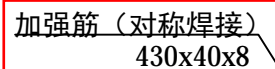


两侧摇臂相同

[illegible]

							宁波奥德普电梯部件有限公司					
标记	处数	分 区	文件更改号	签 名	年、月、日					安全钳安装座		
设 计			标准化				阶段标记	重量	比例			
校 对								25.94	1:1	0X-210BZ		
审 核												
工 艺			批 准				共 张 第 张					

[illegible]

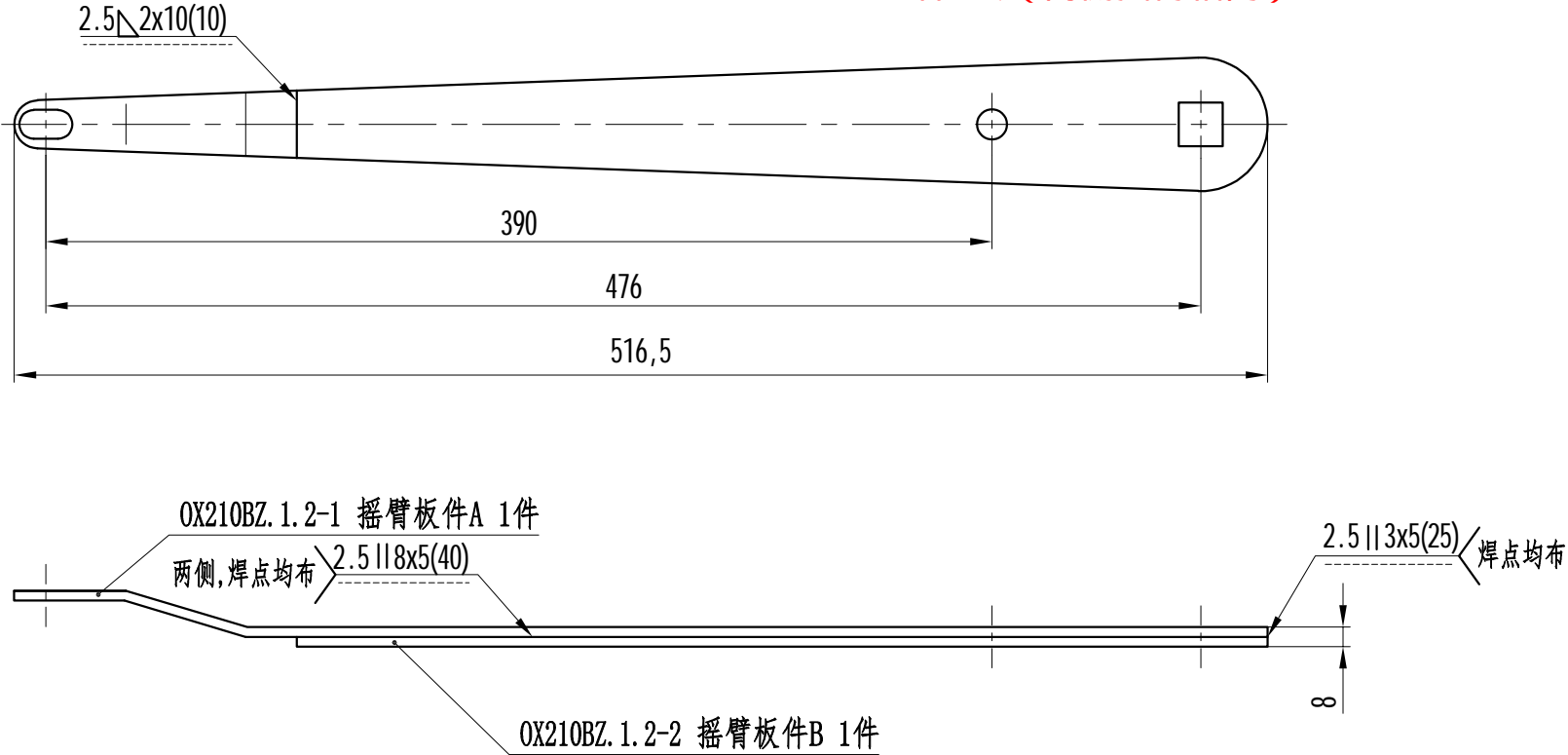
配绳头连接板和紧固件

16	GB/T 879.2-2000	圆柱销6×65	1		0.01	0.01
15	GB/T 6170-2000	螺母M6	2		2.66	5.32
14	GB/T 5780-2000	螺栓M6×35	1		11.44	11.44
13	0X210BZ.1-5	扭簧	1	72B	0.16	0.16
12	0X210BZ.1-3	专用垫圈	1	Q235A	0.02	0.02
11	0X210BZ.1-2	塑料挡圈	1	塑料	0.01	0.01
10	0X210BZ.1-1	联动轴杆	1	方钢(20×20)	0.63	0.63
9	GB/T 5287-1985	特大垫圈10	1		19.02	19.02
8	GB/T 93-1987	弹性垫圈10	3		2.16	6.48
7	GB/ T 5783-2000	螺栓M10×20	1		0.02	0.02
6	0X210BZ.1.2	提拉组件	2		0.71	0.71
5	GB/T 5783-2000	螺栓M12×30	4		42.51	170.04
4	GB/T 93-1987	弹性垫圈12	4		3.63	14.52
3	GB/T 97.1-1985	平垫圈12	4		6.23	24.92
2	0X210B	渐进式安全钳	1		1.31	1.31
1	0X210.1.1	底座焊接件	1		8.70	8.7

序号	代 号	名 称				数量	材料说明		重量	总重	备注
										宁波奥德普电梯部件有限公司	
标记	处数	分 区	文件更改号	签 名	年、月、日					安装组件	
设 计			标准化			阶段标记		重量	比例		
校 对								12.08	1:3		
审 核											
工 艺			批 准			共 1 张		第 1 张		0X210BZ.1(A02)	

3	0X210BZ.3	连杆组件	1		2.15	2.15	
2	0X210BZ.2	安装组件(II)	1		11.70	11.7	
1	0X210BZ.1	安装组件	1		12.08	12.08	
序号	代 号	名 称	数量	材料说明	重量	总重	备注



2件/套（两侧摇臂相同）

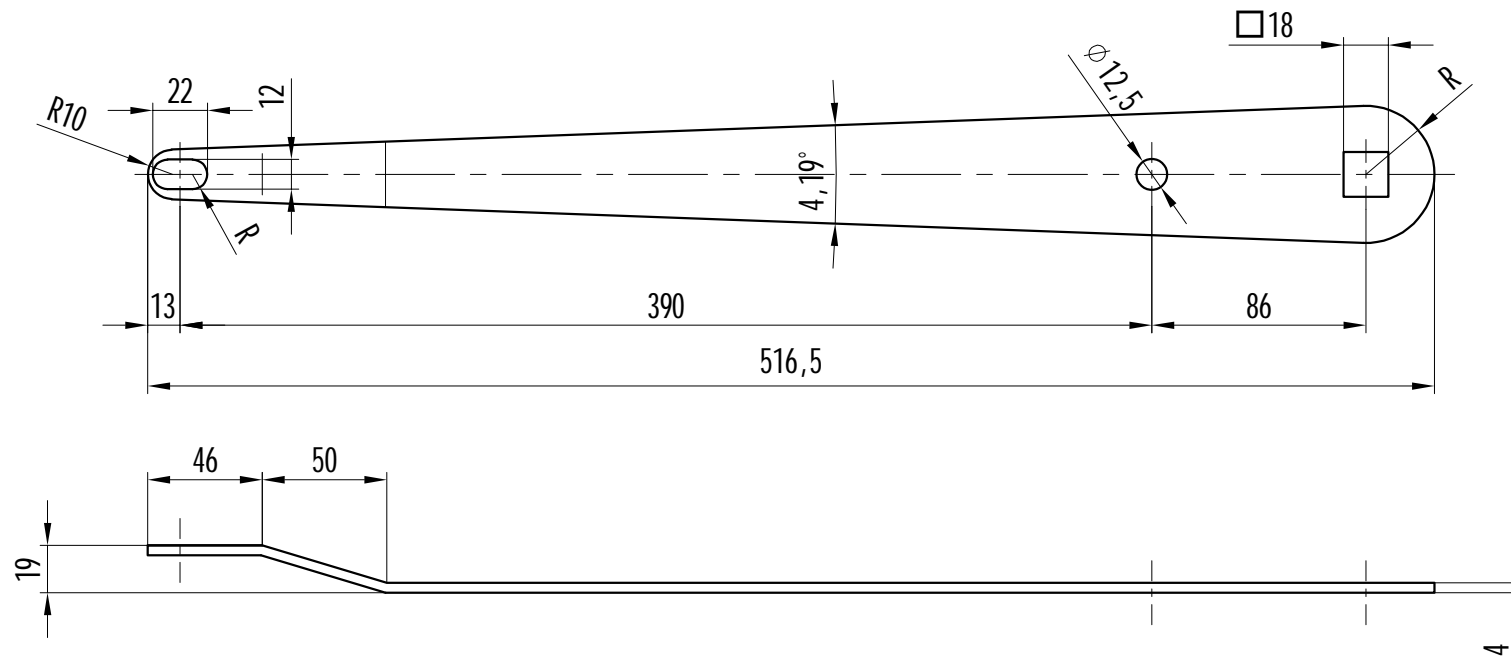


- 技术要求
- 1 摇臂孔对齐后焊接,不允许错位大于0.5mm;
 - 2 焊接牢固可靠,无漏焊虚焊,焊后除渣;
 - 3 焊后表面电镀白锌处理。

图幅: A3 Ver 1.4



标记	处数	更改内容	签名	年月日	工艺

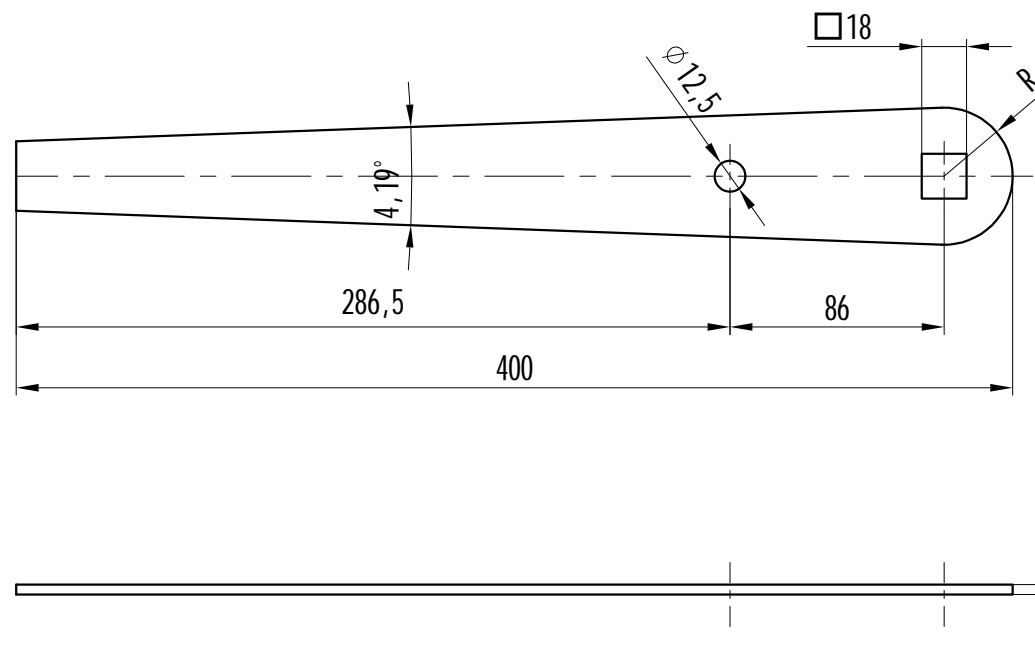
第一视角				实施日期		 宁波奥德普电梯部件有限公司 NINGBO AODEPU ELEVATOR COMPONENTS CO.,LTD.					
CC		关键特性									
设计	◇	◇	标准化			阶段标记			重量	比例	摇臂板件
审核										1:2	
工艺			批准			第 1 张			共 1 张		0X210BZ.1.2



技术要求
1 去锐角毛刺;
2 折弯内R角为R10max。

图幅: A3 Ver 1.4

					第一视角 		实施日期		 宁波奥德普电梯部件有限公司 NINGBO AODEPU ELEVATOR COMPONENTS CO., LTD.						
					CC 关键特性				钢板 4.0/Q235B				摇臂板件A		
					设计	◇	◇	标准化			阶段标记			重量	比例
					审核									1:2	OX210BZ. 1.2-1
标记	处数	更改内容			签名	年月日	工艺			批准			第 1 张	共 1 张	



技术要求
1 去锐角毛刺;
2 折弯内R角为R10max。

图幅: A3 Ver 1.4

					第一视角		实施日期		宁波奥德普电梯部件有限公司 NINGBO AODEPU ELEVATOR COMPONENTS CO., LTD.						
					CC 关键特性				钢板 4.0/Q235B			摇臂板件B			
					设计	◇	◇	标准化			阶段标记		重量	比例	
					审核									1:2	0X210BZ. 1.2-2
标记	处数	更改内容			签名	年月日	工艺			批准			第 1 张	共 1 张	