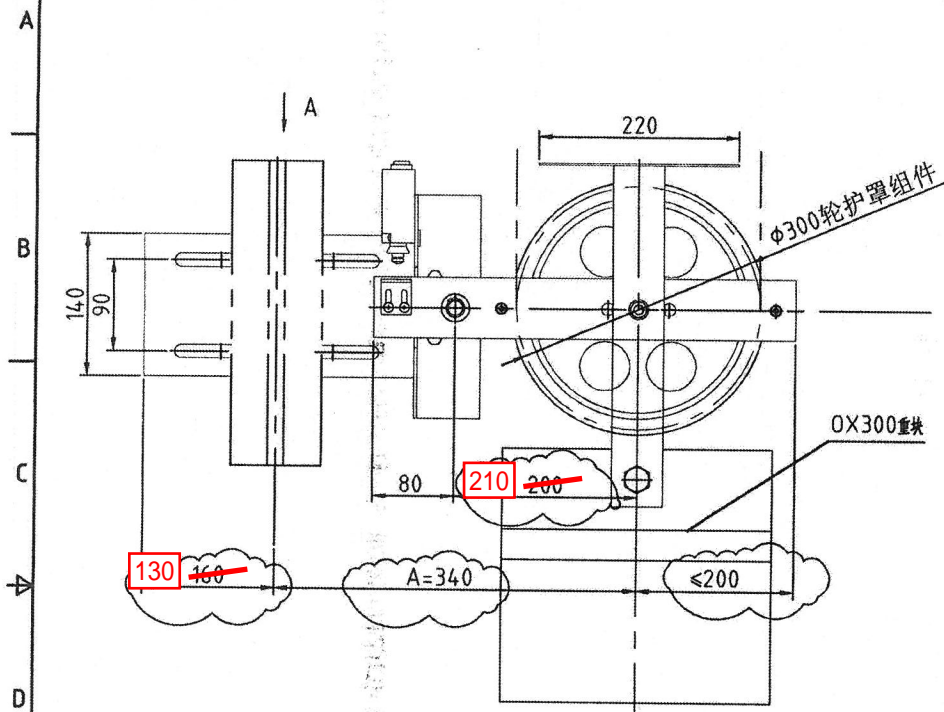
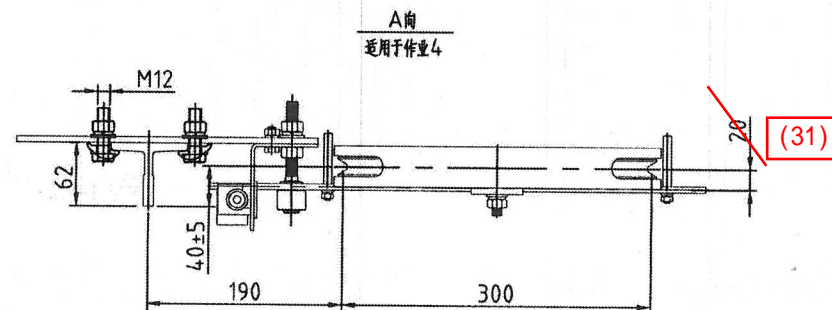


1	2	3	4	5	6	7	8
性能尺寸	0.5-6	>6-30	>30-120	>120-400	>400-1000	>1000-2000	>2000-4000
性能公差	±0.1	±0.2	±0.3	±0.5	±0.8	±1.2	±2
性能尺寸	0.5-3	>3-6	>6-30	>30	性能尺寸	<10	>10-50
性能公差	±0.2	±0.5	±1	±2	性能公差	±1°	±30'
							±20'
							±10'
							±5'



参数表	
额定速度	≤2.0m/s
钢丝绳直径	Φ8mm
绳轮直径	Φ300mm
张紧力	≥1000N
超速开关电压等级	AC220

参数表						
代号	重块质量	适用的提升高度	钢丝绳直径	绳轮直径ΦD	适用范围	配重材质
YPV16522A04		50<H≤100M	Φ8	Φ300	T75、T89、T90	重晶石



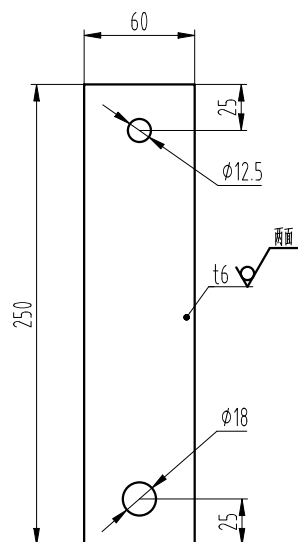
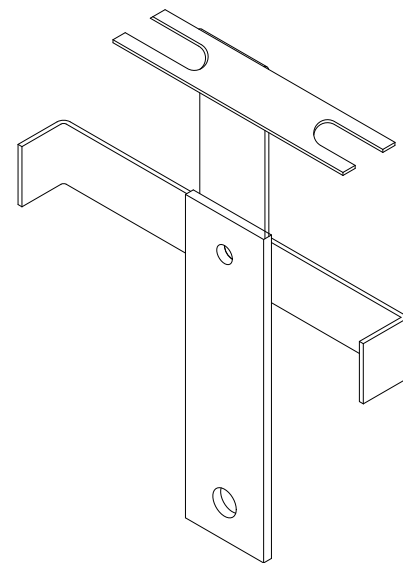
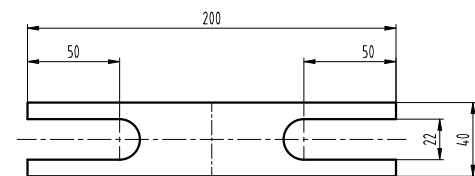
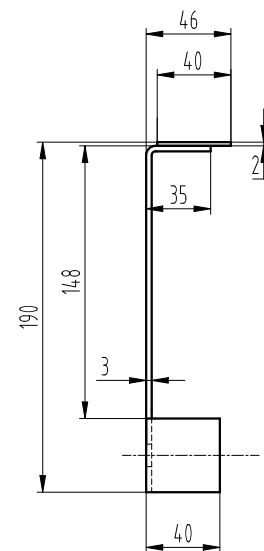
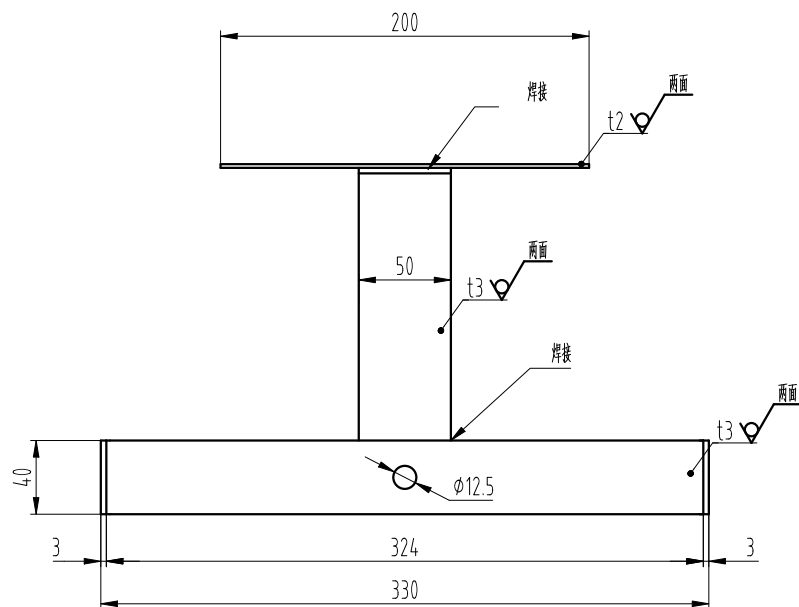
技术要求:  
1.此图为入库、发运状态;  
2.安全开关需动作;  
3.本图按图例 OX-200 绘制,张紧装置仅适用于V=2.0m/s项目

物料编码说明:  
编码构成:零件代码.设备号  
编码示例: Y1652211.23G01143-1145

1	YPV16522A11	材料	重量	说明
序号	代号	材料	重量	说明
D				
C				
B				
A				
版本	标记	通知号	签名	日期
设计	陈磊	2023.05.06	比例	1:5 圆幅 A3
校对	林松	1-9	共 1 页 第 1 页	
标准化				
审核				
张紧装置				YPV16522A

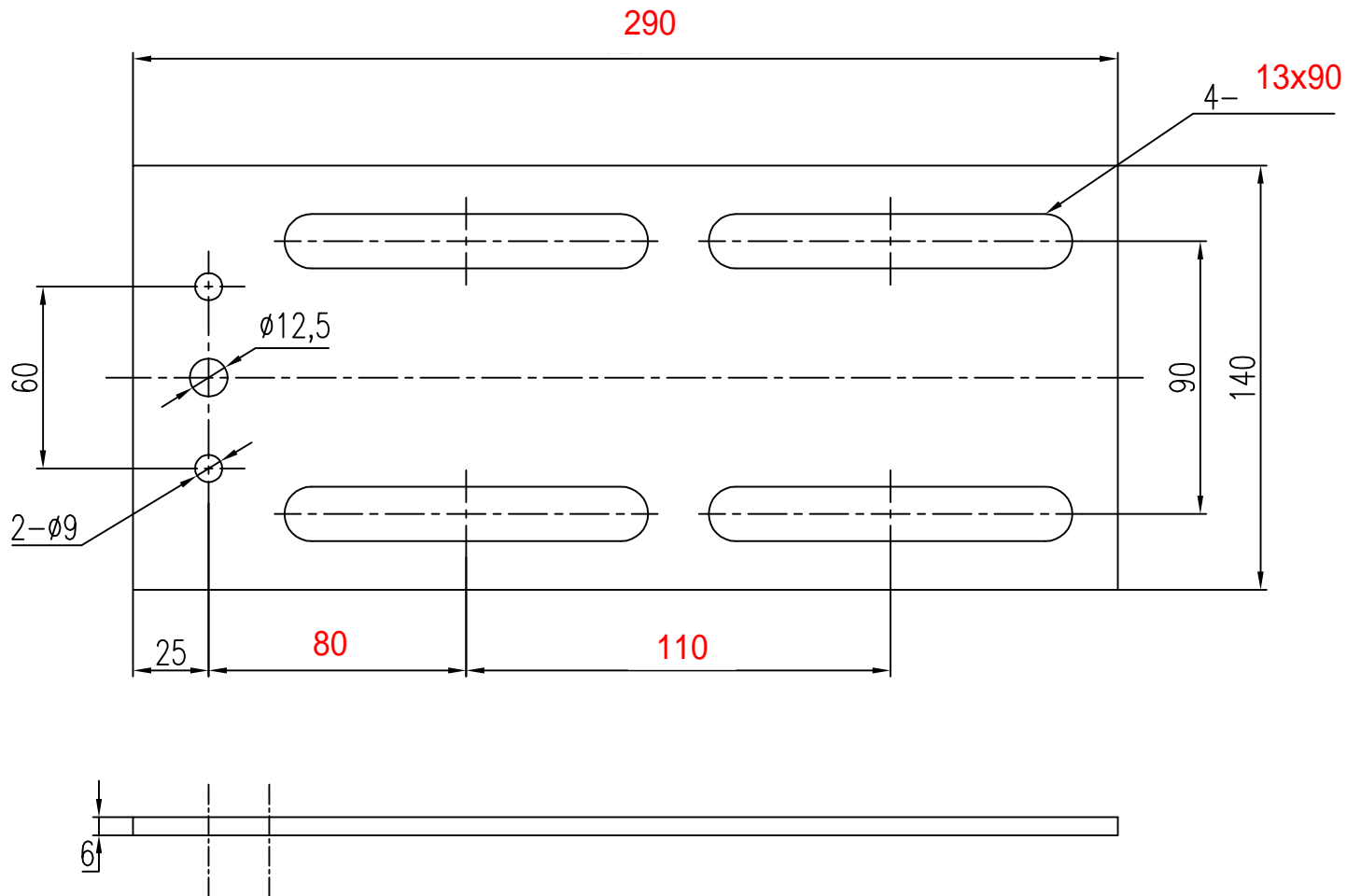


T 1804	线性尺寸	0~6	6~30	30~120	120~400	400~1000	1000~2000	2000~4000	半径/高度尺寸 0.5~3	>3~6	>6~30	>30	短边尺寸		>10~50	>50~120	>120~400	>400
	线性公差	±0.1	±0.2	±0.3	±0.5	±0.8	±1.2	±2.0	倒圆/倒角公差 ±0.2	±0.5	±1.0	±2.0	角度公差	±1°	±30′	±20′	±10′	±5′



						宁波奥德普电梯部件有限公司				
标记	处数	分 区	文件更改号	签 名	年月日	护罩组件				
设计			标准化							
校对						阶段标记		重量	比例	OX200.3.2
审核								1.22	1:2	
工艺			批 准			物料编号:				




借(通)用件登记
旧底图总号
底图总号
签 字
日 期



技术要求:

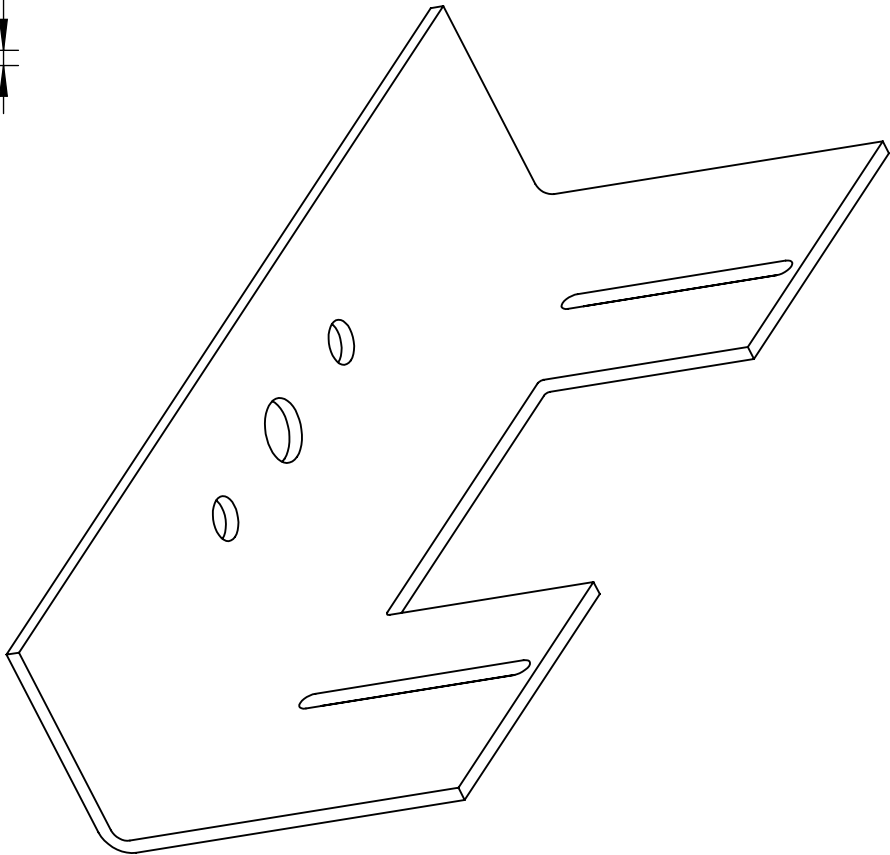
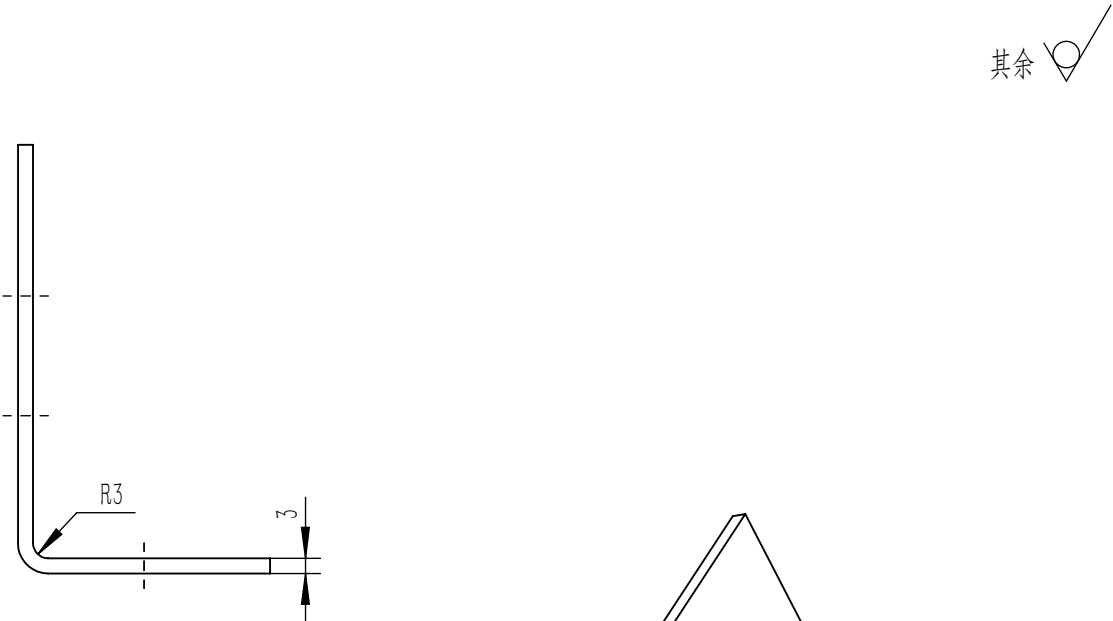
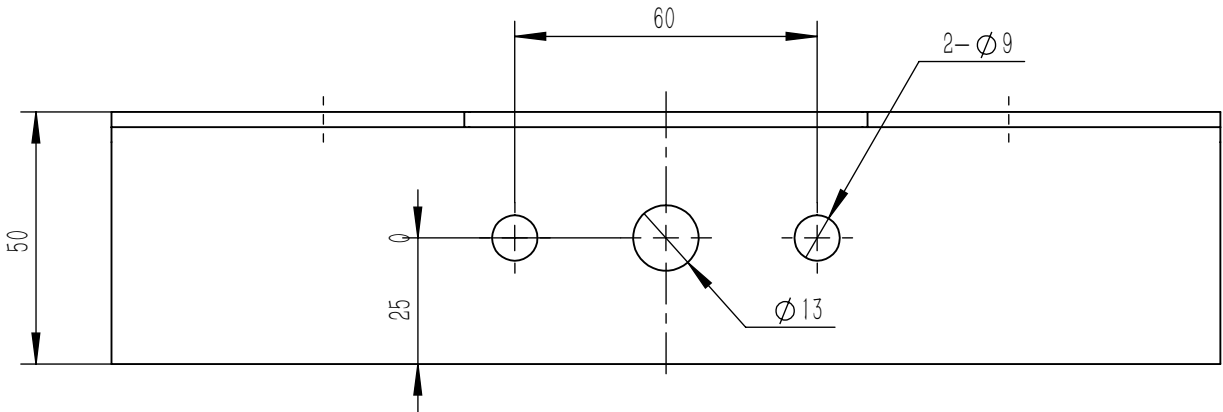
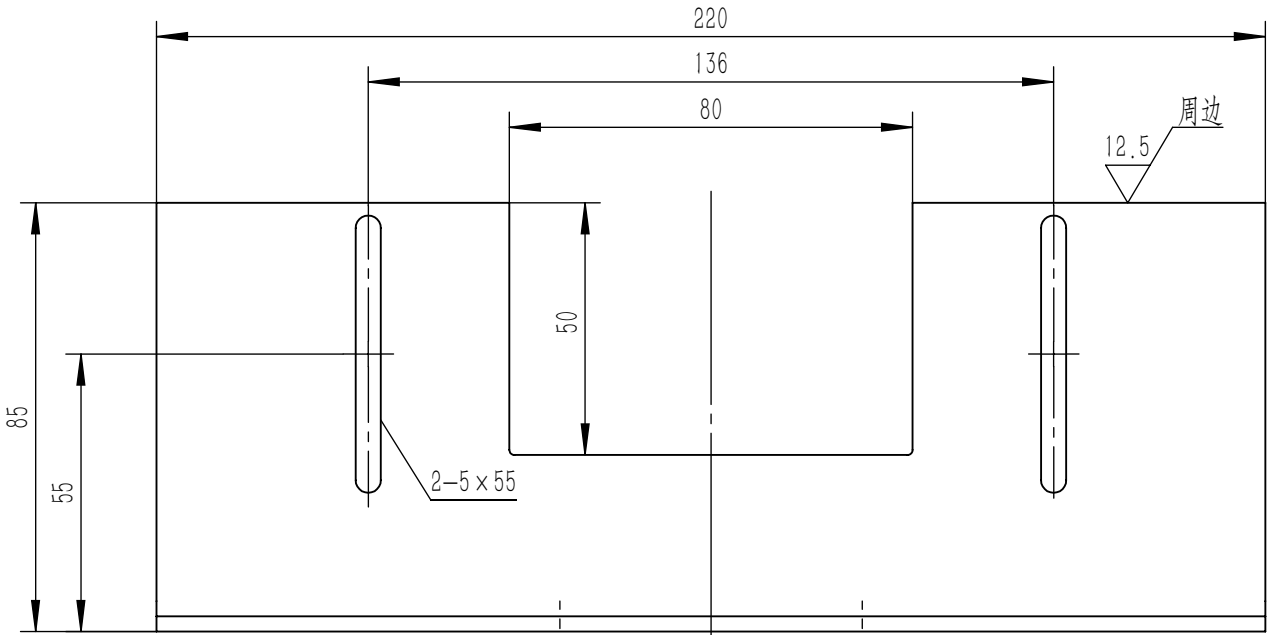
- 1、零件表面平整,无毛刺;
- 2、表面喷涂色漆,颜色按烤漆颜色明细表执行;
- 3、未注明公差按GB/T1184-K、GB/T1804-m执行。

6mm钢板

5、本图在公发按GB/T11834-19、GB/T11834-19执行。											常用				宁波奥德普电梯部件有限公司																																																																																																																																																																																																																																																																																																																																																																																																																																																																																																																																												
保留	核准 APPROVED	日期 DATE	2017.04.01	重量 WEIGHT	比例 SCALE	名称 TITLE		安装底板																																																																																																																																																																																																																																																																																																																																																																																																																																																																																																																																																			
	一次	制图 DRAWN	周正04.01	1.94	1:2.5	图号 DWGNO				OX-200.1-1	版本 00																																																																																																																																																																																																																																																																																																																																																																																																																																																																																																																																																
			设计 DESIGNED					于洪旭04.01	共 1 张 第 1 张																																																																																																																																																																																																																																																																																																																																																																																																																																																																																																																																																		
标记	处数	分区 PLACE	签名 QUANTITY	日期 DATE	更改内容 CHANGE	标记	处数	分区 PLACE	签名 QUANTITY	日期 DATE	更改内容 CHANGE																																																																																																																																																																																																																																																																																																																																																																																																																																																																																																																																																

OX200.1.1-1

基本尺寸	0~6	6~30	30~120	120~400	400~1000	1000~2000	2000~4000
公差	0.1	0.2	0.3	0.5	0.8	1.2	2.0



技术说明  
1.边角去毛刺，采用折弯成型，无扭曲变形；  
2.完成后表面喷涂色漆颜色按公司标准，特殊按生产指令要求。

						Q235A/3.0			宁波奥德普电梯部件有限公司				
									开关支架				
标记	处数	分 区	文件更改号	签 名	年、月、日	阶段标记		重量			比例		
设 计			标准化										
校 对													
审 核													
工 艺			批 准			共 张		第 张		OX200.1.1-1			