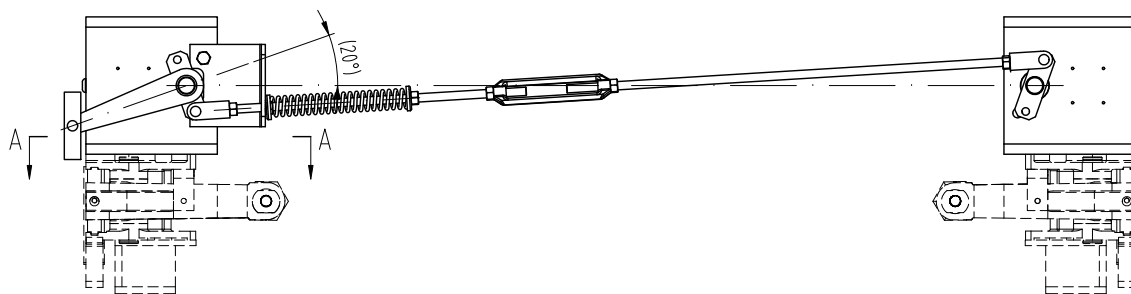


技术说明:

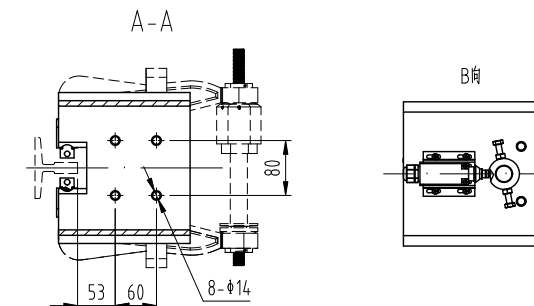
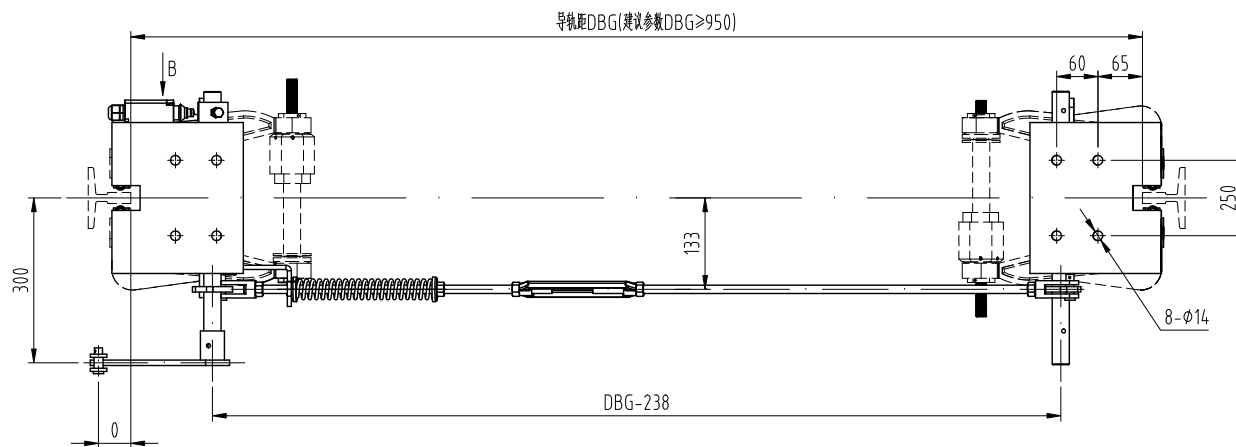
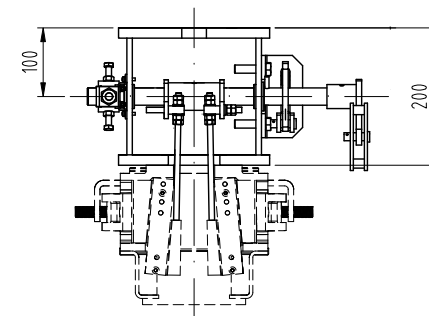
- 1、本件采用电焊连接,焊接可靠,无虚焊漏焊;
- 2、表面镀锌处理;
- 3、焊接后整体无扭曲变形等缺陷,保持轴杆平直光洁。

2	OX-388T.2-2	联动曲柄	1	Q235A/8			借用件			
1	X230T0B01	联动轴	1	Q235A/φ25						
序号	图 号	名 称	数量	材 料	单计	总计	备注			
					重量					
				<div><div></div><div>宁波奥德普电梯部件有限公司</div><div>NINGBO AODEPU ELEVATOR COMPONENTS CO.,LTD.</div></div>						
标记	处数	分区	更改文件号	签名	年、月、日	联动轴组件				
设 计			标准化					阶 段 标 记	重 量	比 例
审 核							1:2	X230T0B00		
工 艺			批 准			共 张 第 页				

AODEPU® 宁波奥德普电梯部件有限公司
NINGBO AODEPU ELEVATOR COMPONENTS CO.,LTD.



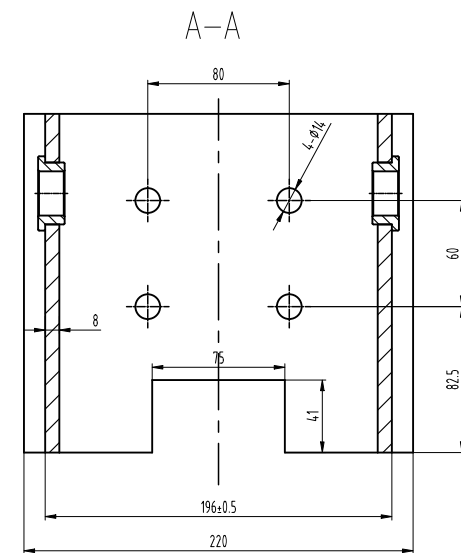
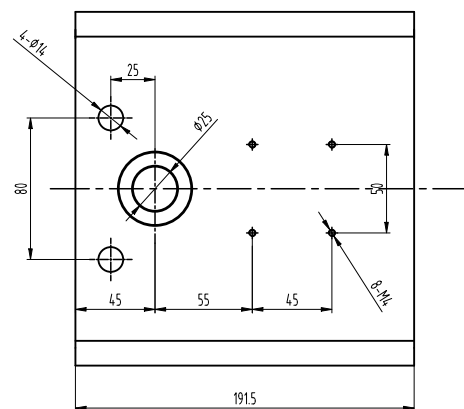
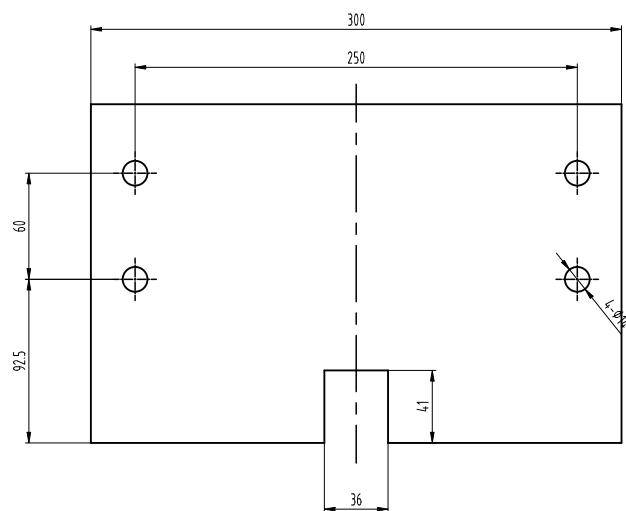
右置



技术说明:

- 1、本装置按匹配OX-230安全钳要求确定;
- 2、本装置配装安全开关UKT,如需要配发手动复位开关时需注明;
- 3、制动时连接舒畅无卡滞;
- 4、预紧提拉力建议值150N-200N(具体根据实际需要)。

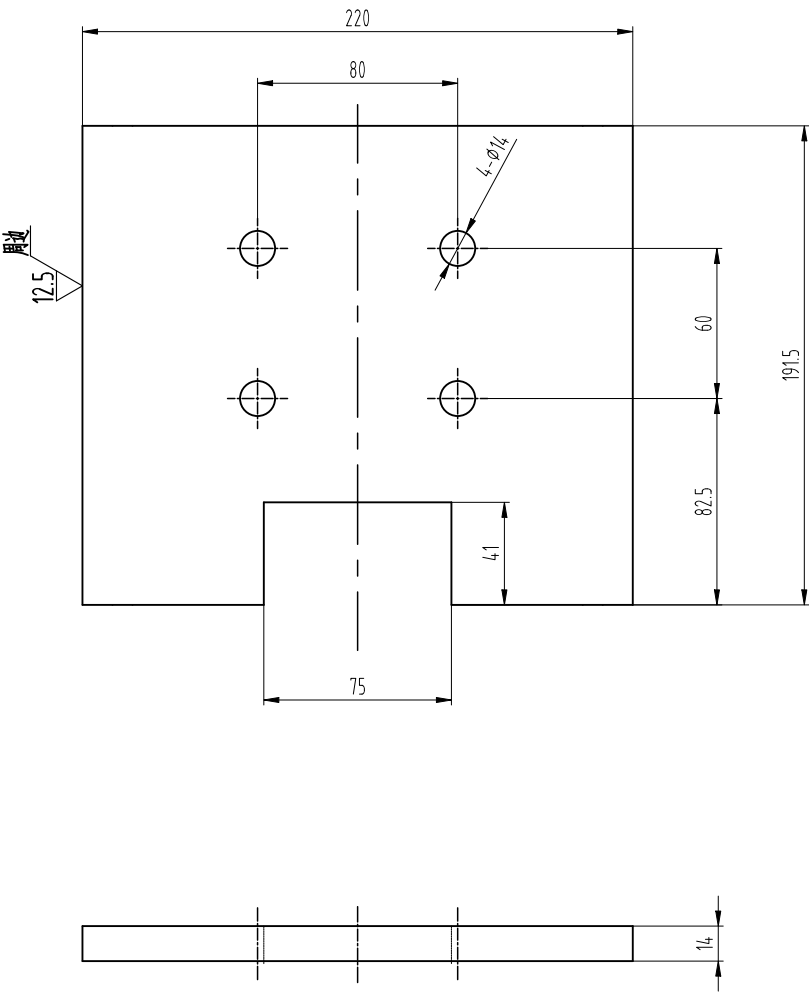
						A●EPU [®] 宁波奥德普电梯部件有限公司 NINGBO AODEPU ELEVATOR COMPONENTS CO.,LTD.			提拉机构	
标记	处数	分区	更改文件号	签名	年、月、日	阶段	标	重量		
设计			标准化			记			1:8	OX-230T/FB-RH57224
审核										
工艺			批准			共	张	第		页



1、件1、2、3采用电焊连接,要求焊接平整可靠,无虚焊及堆焊等缺陷,整体无扭曲变形及底面焊接变形等;
2、焊接后整体喷灰色7037。

4	OX188DT.1.2-2	轴衬套	2	铝合金			备用件
3	X230T0A03	下梁安装板	1	Q235A/14			
2	X230T0A02	侧立板	2	Q235A/8			
1	X230T0A01	连接底板	1	Q235A/14			
序号	图 号	名 称	数量	材 料	单计	总计	备注
					重量		
				 宁波奥德普电梯部件有限公司 NINGBO AODEPU ELEVATOR COMPONENTS CO.,LTD.			
标记	处数	分区	更改文件号	签名	年、月、日	安装底座	
设计			标准化				
						X230T0A00	
审 核							
工 艺			批 准			共 张 第 页	

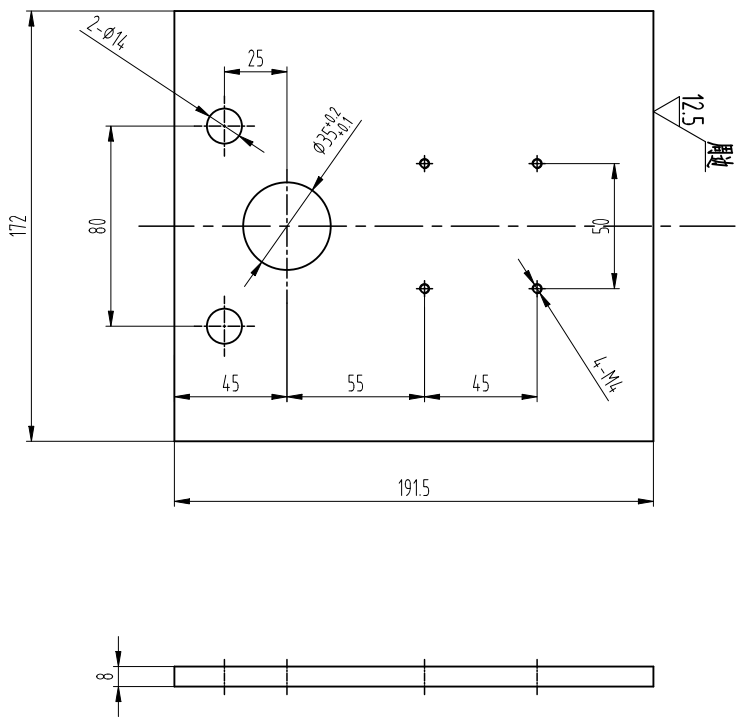
其余




技术说明：
1、零件边角去毛刺，锐角倒钝。

						<div> 宁波奥德普电梯部件有限公司</div> <div>NINGBO AODEPU ELEVATOR COMPONENTS CO.,LTD.</div>					连接底板	
						Q235A/14						
标记	处数	分区	更改文件号	签名	年、月、日							
设计			标准化			阶段		标记	重量	比例	X230T0A01	
										1:3		
审核												
工艺			批准			共 张 第 页						

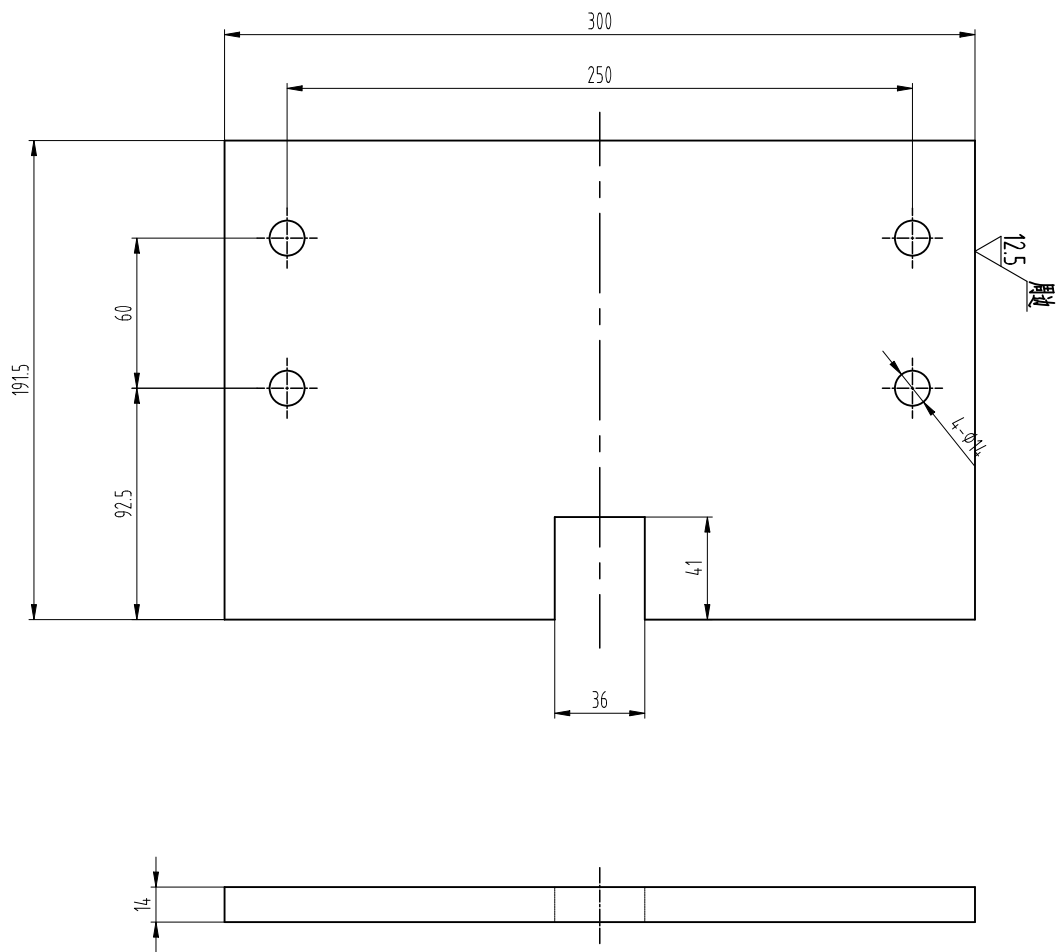
其余



技术说明：
1、零件边角去毛刺，锐角倒钝。

						<div><div></div><div>宁波奥德普电梯部件有限公司</div><div>NINGBO AODEPU ELEVATOR COMPONENTS CO.,LTD.</div></div>										側立板			
						Q235A/8													
标记	处数	分区	更改文件号	签名	年、月、日	阶段标记						重量		比例					
设计			标准化																
														X230T0A02					
审核												1:3							
工艺			批准			共 张 第 页													

其余



技术说明：
1、零件边角去毛刺，锐角倒钝。

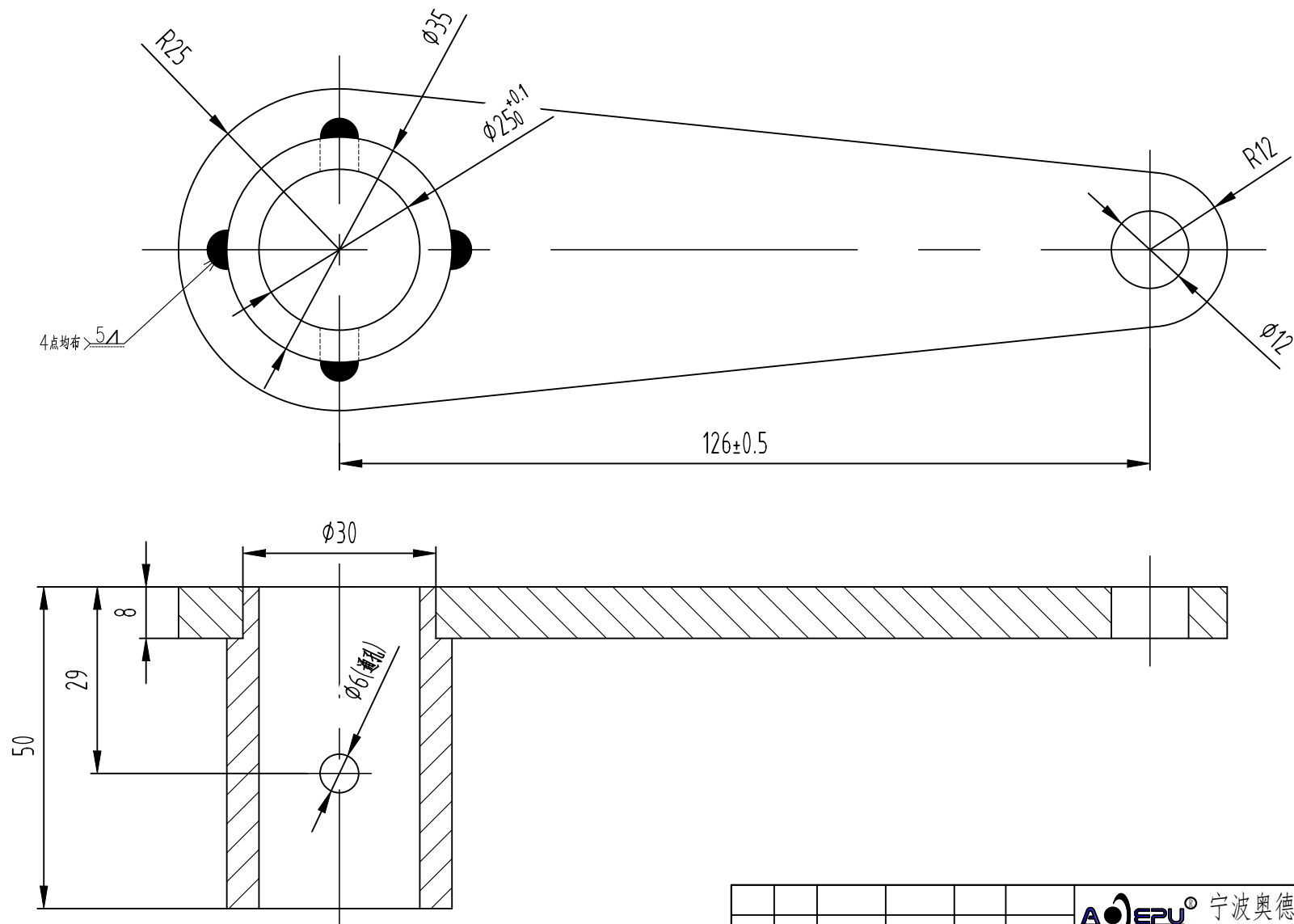
 宁波奥德普电梯部件有限公司
NINGBO AODEPU ELEVATOR COMPONENTS CO.,LTD.

Q235A/14

下梁安装板

X230T0A03

						<div><div><div><div>A</div><div>●</div><div>EPU[®]</div></div><div>宁波奥德普电梯部件有限公司</div><div>NINGBO AODEPU ELEVATOR COMPONENTS CO.,LTD.</div></div></div>									
						Q235A/14						下梁安装板			
标记	处数	分区	更改文件号	签名	年、月、日	阶 段 标 记		重 量	比 例						
设 计			标准化						1:3						
审 核												X230T0A03			
工 艺			批 准			共 张 第 页									



技术说明:

- 1、电焊焊缝高为5mm, 焊接牢固可靠, 无漏焊、虚焊, 焊后打磨;
- 2、表面电镀白锌, 厚度不得小于 $8\mu\text{m}$ 。

						<div><div></div><div>宁波奥德普电梯部件有限公司</div></div> <div>NINGBO AODEPU ELEVATOR COMPONENTS CO.,LTD.</div>						
						焊接件				摇臂组件		
标记	处数	分区	更改文件号	签名	年、月、日	阶段		标记	重量	比例	X230T0C00	
设计			标准化							1.5:1		
审核												
工艺			批准			共 张 第 页						