

本图按要求设计, 图中各件除件3按修整图纸
其余各件按标准配备生产。
用户需确认绳轮情况: 绳轮节圆直径为240或200
配用的钢丝绳情况。

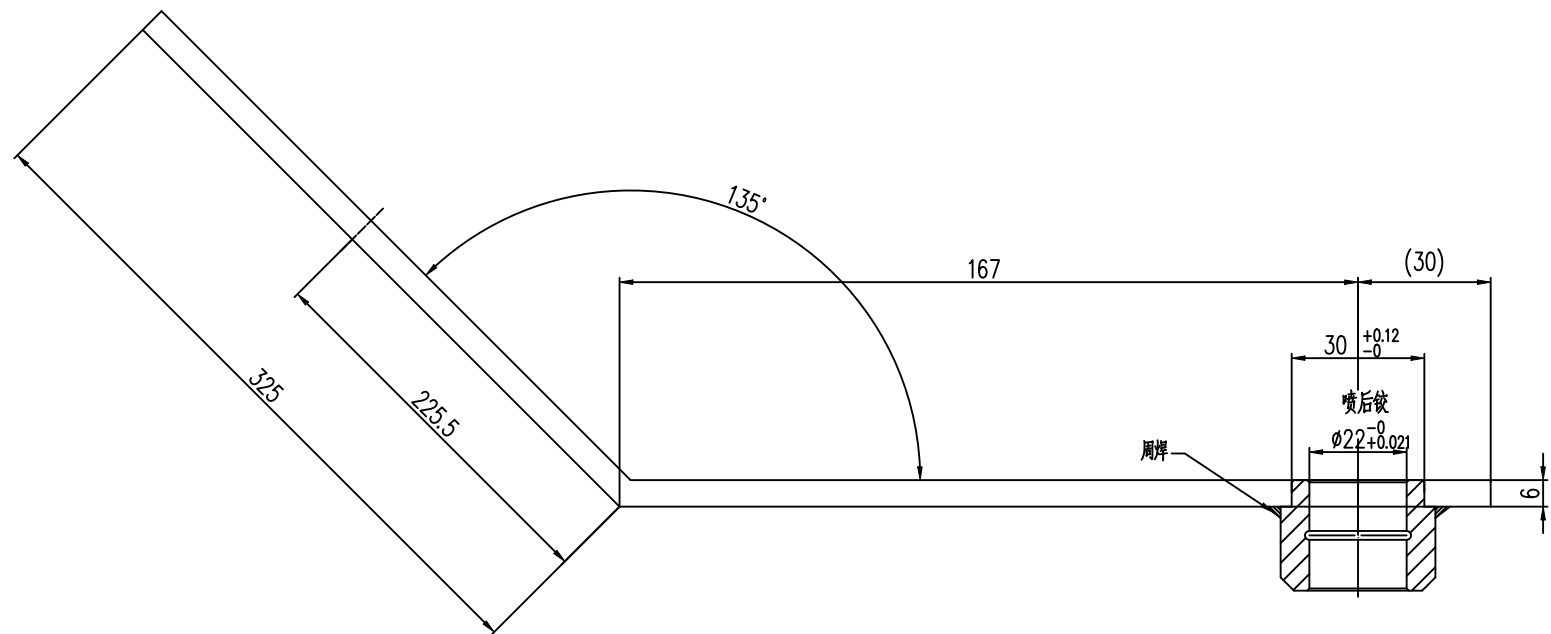
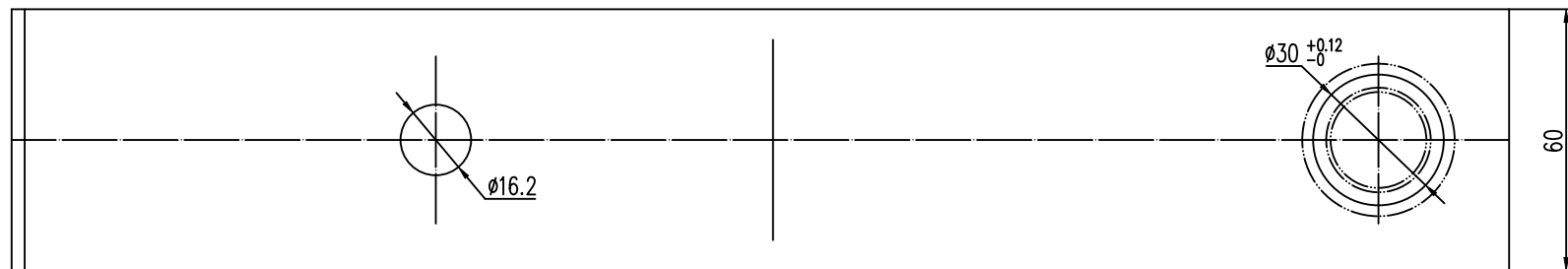
					装配件				宁波奥德普电梯部件有限公司	
					质量		9		限速器张紧装置	
标记	处数	更改文件号	签名	日期						
设计	俞志华		标准化		阶段标记		图幅	比例	OX300	
校对							A3	1:4		
审核										
工艺			批准		共		张			

文件名

原图号

签字

日期



技术要求

焊接清理后表面喷塑(颜色按用户)

摇杆焊接件 0X300A-1

2	OX300.3-1.2	轴套	1		
1	OX300.3-1.1	摇杆	1	Q235/6*60型材	
序号	图 号	名 称	数量	材 料	备 注

									宁波奥德普电梯部件有限公司							
									质量				g			
标记	处数	更改文件号	签名	日期					摇杆组件							
设计	俞志华		标准化		阶段标记				图幅	比例	OX300.3					
校对								A3	1:1							
审核																
工艺			批准		共				第	张						