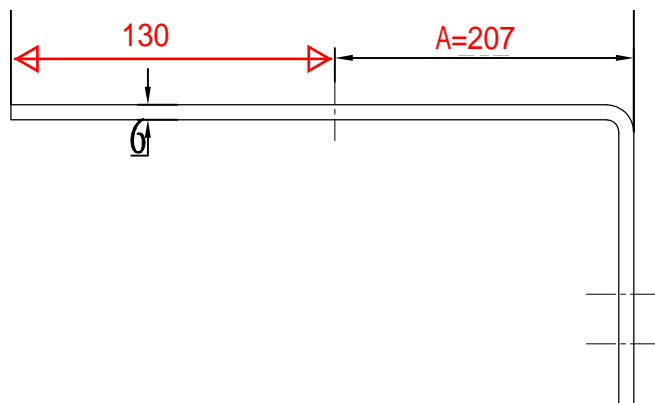
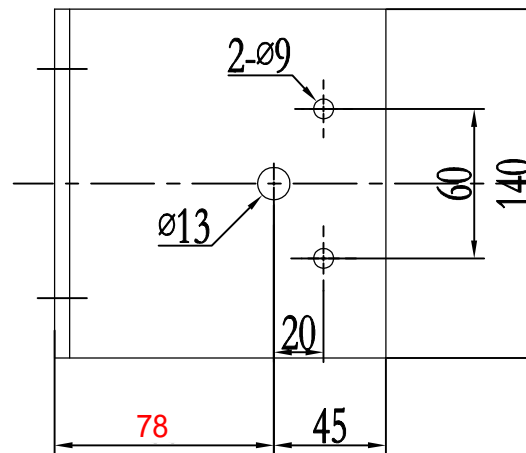
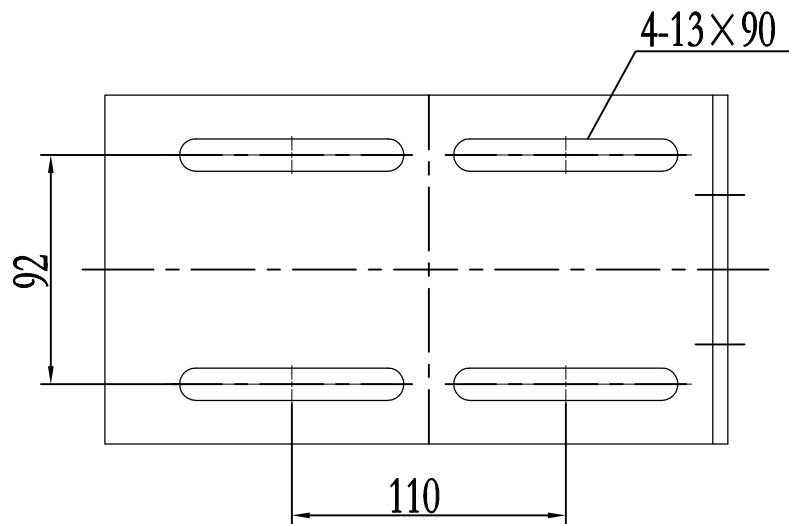


技术说明

- 1.本件按 $\Phi 200$ 绳轮配30kg/18KG重晶石/铸铁配重绘制,使用时注意相关配件关系,避免干涉;
- 2.图中参数A(± 15)可调整;
- 3.参数B与导轨规格有关联,使用时注意;

借(通)用件登记 旧底图总号
底图总号
签字
日期

						总装图			宁波奥德普电梯部件有限公司
标记	处数	分区	文件更改号	签名	年月日	阶段标记		重量	比例
设计			标准化					45.49	1:4
校对									
审核									
工艺			批准			共 1 张		第 1 张	
									OX300(OX-200 SD)
									涨紧装置



借(通)用件登记

旧底图总号

底图总号

签字

日期

							Q235A/6.0			宁波奥德普电梯部件有限公司	
										安装底板	
标记	处数	分区	文件更改号	签名	年月日		阶段标记	重量	比例		
设计									1:2		
校对											
审核											
工艺							共 2 页	第 1 页		OX200.1-1	