

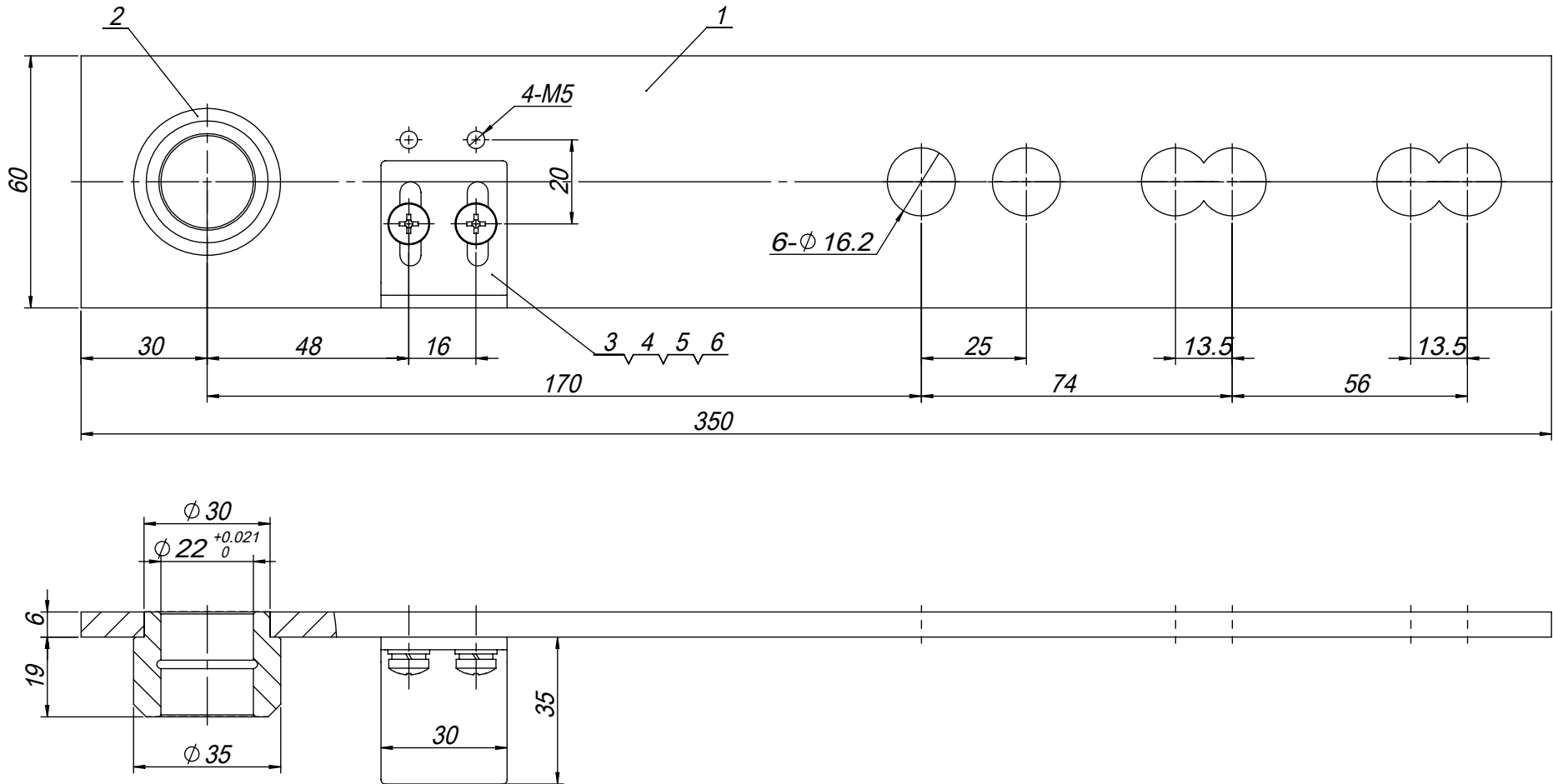
技术要求

- 1 本图为OX-300A涨紧装置安装示意图；
- 2 A值为范围值，B值尺寸为固定值，参见尺寸表数值；
- 3 确认匹配导轨为T70至T114，T82及以下压导板安装适用12.5x50安装孔，T89及以上压导板安装适用19x68安装孔；其它导轨型号需提供规格；
- 4 现场安装时需将涨紧装置安装在钢丝绳位置定位，安装时需保持涨紧装置水平，现场安装牢固可靠，摆臂旋转灵活，无卡滞异响，摆臂向下旋转角度≤15°；
- 5 绳轮配件需根据钢丝绳规格选择；
- 6 开关可在现场调节尺寸，调节后需拧紧螺母。

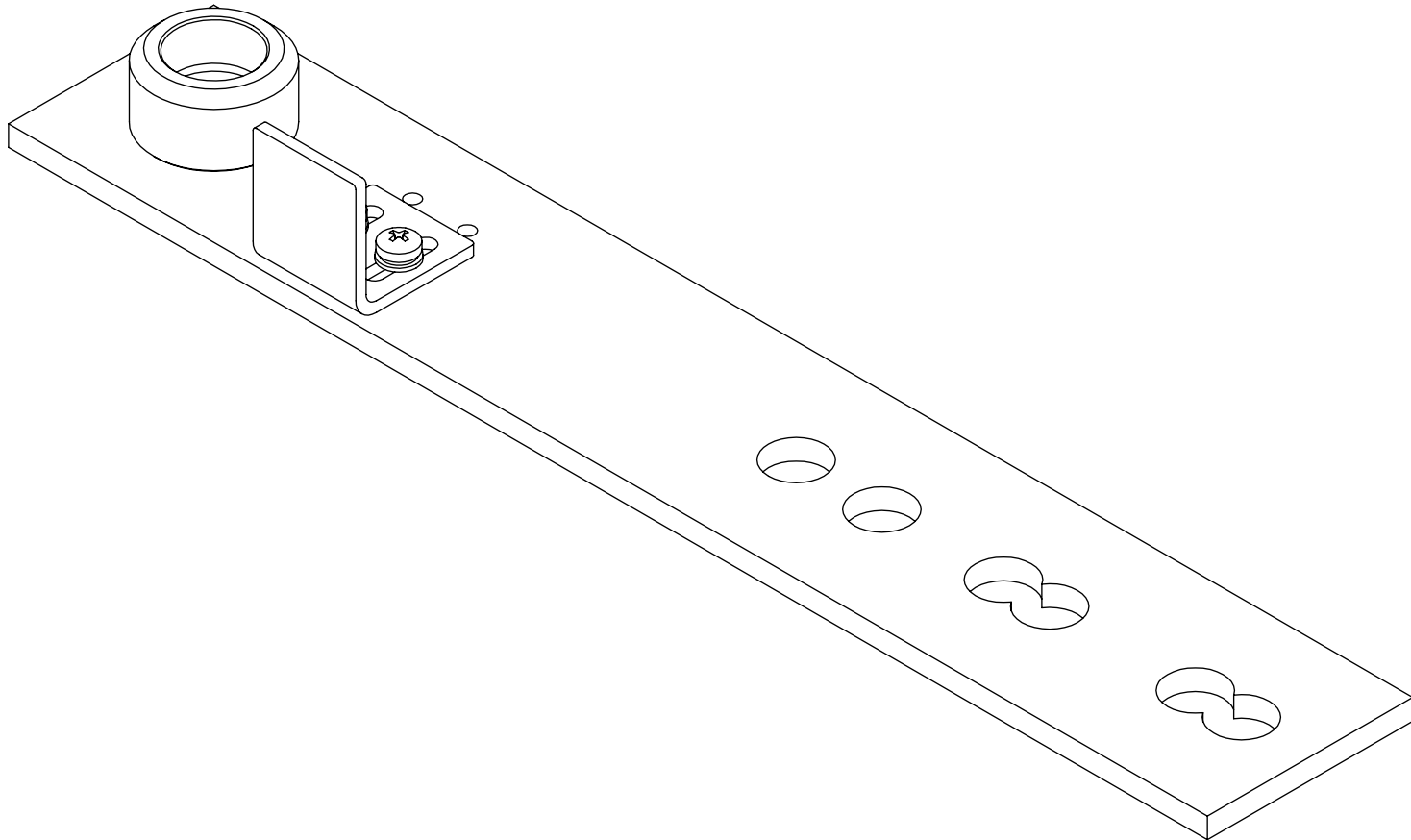
AODEPU 宁波奥德普电梯部件有限公司
NINGBO AODEPU ELEVATOR COMPONENTS CO., LTD.

标记	处数	更改内容	签名	日期	涨紧装置			
设计		标准化			阶段	标记	重量	比例
审核								1:4
工艺		批准			共 2 张	第 2 页	\$ OX300A001	

基本尺寸	0~6	6~30	30~120	120~400	400~1000	1000~2000	2000~4000
公差	0.1	0.2	0.3	0.5	0.8	1.2	2.0



技术说明
1.件1与件2采用电焊连接,焊接高度为3mm,要求焊接表面平整无漏焊及虚焊现象;
2.焊接后清理焊渣,表面喷涂色漆,颜色按公司标准,特殊按指令;
3.喷涂后,在装配前需对Φ22摇杆轴套孔作铰孔处理,确保尺寸要求。



6	GB/T 818-2000	十字盘头螺钉M5×15	2		0.00	0	
5	GB/T 93-1987	弹性垫圈5	2		0.00	0	
4	GB/T 97.1-1985	平垫圈5	2		0.00	0	
3	OX300A.3-2	开关打板	1	Q235A/3.0	0.04	0.04	
2	OX300.2-2	轴套	1	20#/35	0.10	0.1	
1	OX300A.3-1	摇杆杆件	1	Q235A/6.0	0.89	0.89	
序号	代号	名称	数量	材料说明	重量	总重	备注
标记	处数	分区	文件更改号	签名	年、月、日		
设计			标准化			阶段标记	重量
校对							比例
审核							
工艺			批准			共张	第张

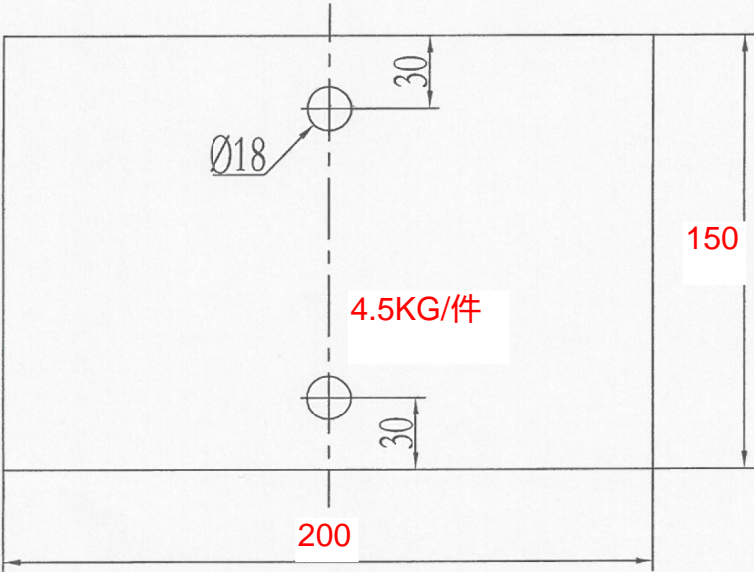
摇杆组件

OX300A.3

借(通)用件登记
旧底图总号
底图总号
签字
日期

OX200.1-1

基本尺寸	0~6	6~30	30~120	120~400	400~1000	1000~2000	2000~4000
公差	0.1	0.2	0.3	0.5	0.8	1.2	2.0



4件/套

借(通)用件登记
IE底图总号

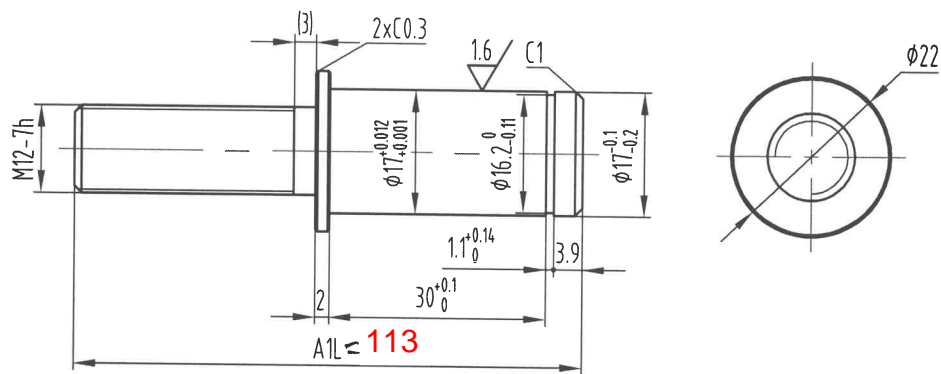
底图总号

签字

日期

						钢板 Q235A			宁波奥德普电梯部件有限公司	
标记	处数	分区	文件更改号	签名	年月日				配重铁	
设计				标准化		阶段标记	重量	比例		
校对								1:2		
审核									OX200-3(240-90/210-40)	
工艺				批准		共 2 页			第 1 页	

其余 12.5/



- 技术要求
- 1 去锐角毛刺;
 - 2 螺纹倒角至大径;
 - 3 表面电镀白锌处理, 锌层厚度不小于8um。


~~参数表~~

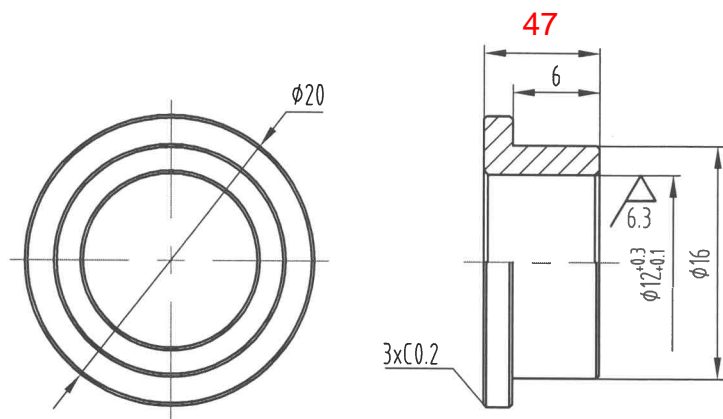
参数名	中文描述
B3	B值

~~尺寸表~~

OX300A102_	A1L
G01	70
G02	80

27	G02	绳轮主轴
20	G01	绳轮主轴
B3	G00	名称

						 宁波奥德普电梯部件有限公司 NINGBO AODEPU ELEVATOR COMPONENTS CO., LTD.			
						圆钢 22 GB/T 702 20 GB/T 699		绳轮主轴 (双轴承)	
标记	处数	分区	更改文件号	签名	年、月、日	阶段 标记 重量 比例			
设计			标准化			1:1		\$ OX300A102	
审核									
工艺			批准			共 1 张 第 1 页			



参数表

参数名	中文描述
B3	B值

尺寸表

OX300A019	A1L
G01	8
G02	15

技术要求

- 去锐角毛刺;
- 未注倒角为C0.3;
- 表面电镀白锌处理, 锌层厚度不小于8um。

27	G02	衬套
20	G04	衬套
B3	G00	衬套

						 宁波奥德普电梯部件有限公司 NINGBO AODEPU ELEVATOR COMPONENTS CO., LTD.					
						钢管 20-20x4.0 GB/T 8162-2008			衬套		
标记	处数	分区	更改文件号	签名	年、月、日						
设计			标准化			阶段 标 记 重 量 比 例			\$ OX300A019		
						2:1					
审核						共 1 张 第 1 页					
工艺			批准								