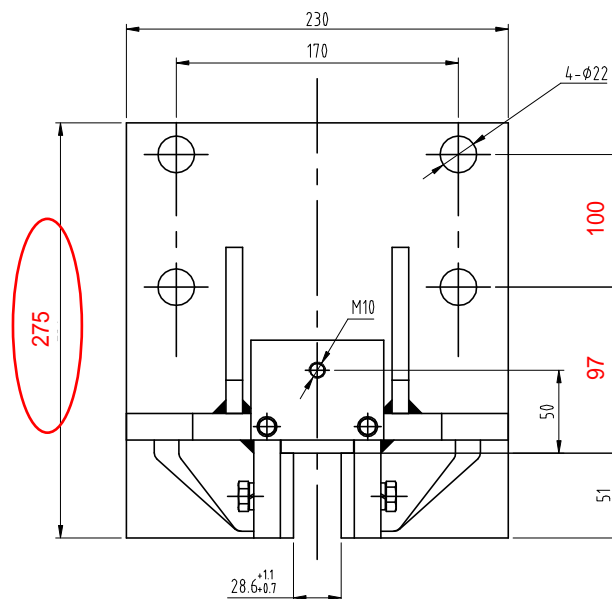


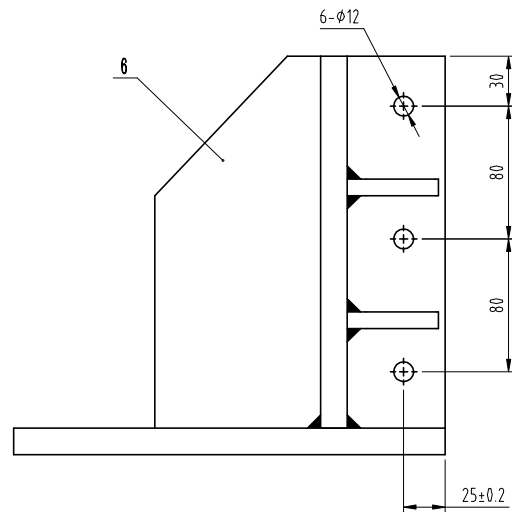
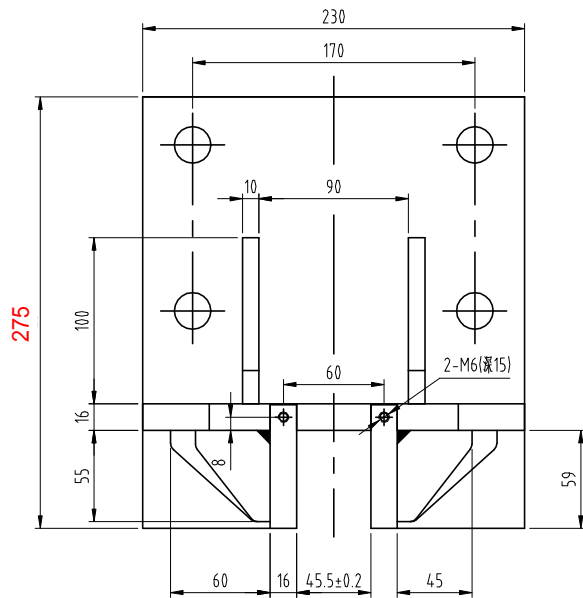
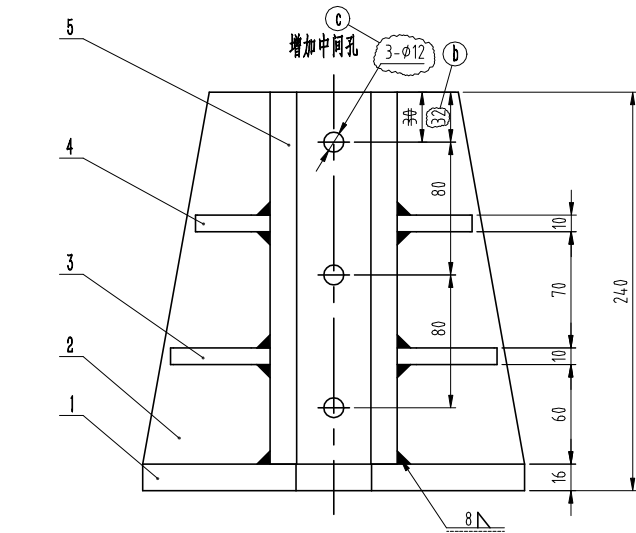
技术说明:

- 1、连接坚固可靠;
- 2、导轨宽度: 28.6mm;
- 3、与OX-588(T=28.6mm)配合使用



9	GB/T 93	弹簧垫圈10	6				
8	GB/T 5783	螺栓M10×25	6				
7	GB/T 93	弹簧垫圈6	2				
6	GB/T 97.1	平垫圈6	2				
5	GB/T 5783	螺栓M6×12	2				
4	OX-17A-2	盖板	1	Q235A/3			
3	OX-17A-1	铜块2	1	H59/8			
2	OX-17-1	铜块1	2	H59/8			借用件
1	OX-17A.1	底座	1	焊接组件			
序号	图 号	名 称	数 量	材 料	单 计 重 量	总 计 重 量	备 注

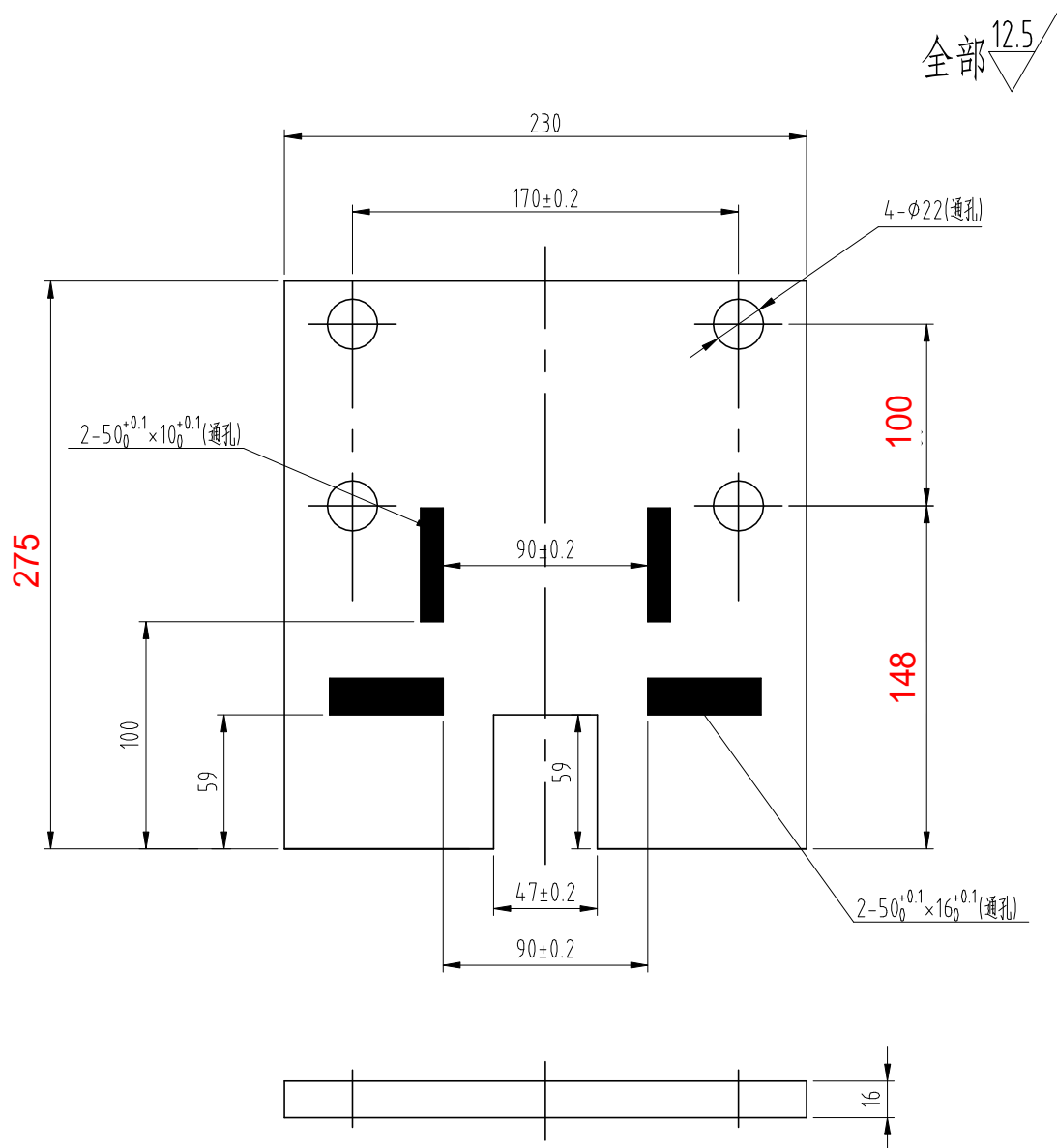
						A EPU® 宁波奥德普电梯部件有限公司	
						NINGBO AODEPU ELEVATOR COMPONENTS CO., LTD.	
b			2022.7.20			总装图	
a			2021.12.6				
标记	处数	分区	更改文件号	签名	年、月、日	阶 段 标 记 重 量 比 例	
设 计			标准化				
审 核						1:3	
工 艺			批 准				
						共 张 第 页	OX-17A(标准)



技术要求:

- 1、零件表面平整,无毛刺;
- 2、焊接均为角缝焊,焊接高度8mm,打磨清除焊渣;
- 3、M6螺纹孔焊接后再打孔;
- 4、表面喷火山灰,色卡号:RAL7037;
- 5、未注明公差按GB/T1184-K、GB/T1804-m执行。

6	OX-17.1-6	竖筋	2	Q235A/10			借用件	
5	OX-17.1-5	竖板	2	Q235A/16			借用件	
4	OX-17A.1-4	横筋2	2	Q235A/10				
3	OX-17A.1-3	横筋1	2	Q235A/10				
2	OX-17A.1-2	横板	1	Q235A/16				
1	OX-17A.1-1	底板	1	Q235A/16				
序号	图 号	名 称	数量	材 料	单计	总计	备注	
					重量			
c		2022.7.20		<div> 宁波奥德普电梯部件有限公司 NINGBO AODEPU ELEVATOR COMPONENTS CO.,LTD.</div>				
b		2022.7.20						
a		2021.12.6						
标记	处数	分区	更改文件号	签名	年、月、日	焊接组件		底座
设计			标准化					
审核								
工 艺			批 准			OX-17A.1		
阶 段 标 记						重 量	比 例	
						1:3		
共 张						第 页		



技术说明:

- 1、零件边角去毛刺，锐角倒钝；
- 2、未注倒角C1。

						 宁波奥德普电梯部件有限公司 NINGBO AODEPU ELEVATOR COMPONENTS CO., LTD.		
a			2021.12.6			Q235A/16		
标记	处数	分区	更改文件号	签名	年、月、日	底板		
设计			标准化					
审核						阶段标记	重量	比例
工艺			批准					1:3
						共	张	第 页
						0X-17A.1-1		