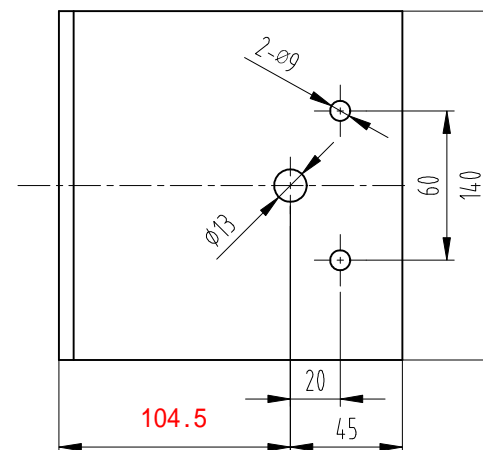
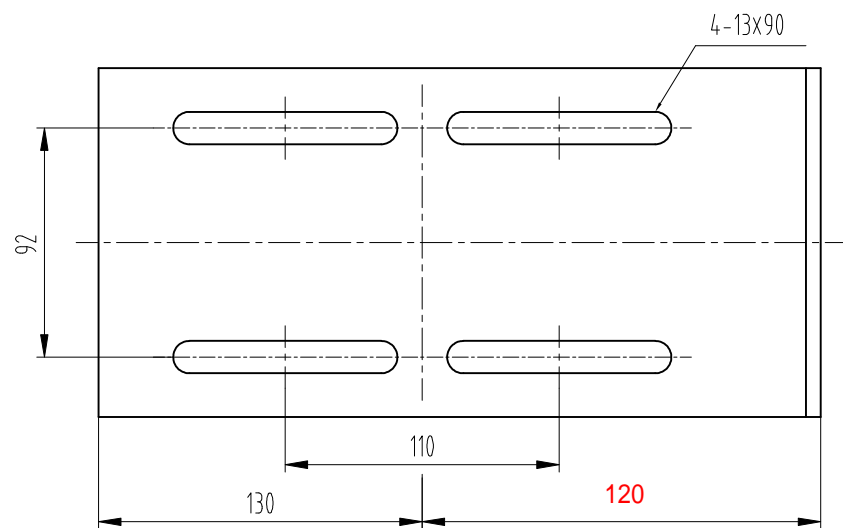


技术说明

- 1.本件按 $\Phi 200$ 绳轮配30kg/18KG重晶石/铸铁配重绘制,使用时注意相关配件关系,避免干涉;
- 2.图中参数A(± 15)可调整;
- 3.参数B与导轨规格有关联,使用时注意;

						总装图			宁波奥德普电梯部件有限公司	
									张紧装置	
标记	处数	分区	文件更改号	签名	年、月、日	阶段标记	重量	比例	OX-200(ZC)	
设计			标准化					1:4		
校对										
审核										
工艺			批准			共 1 张	第 1 张			



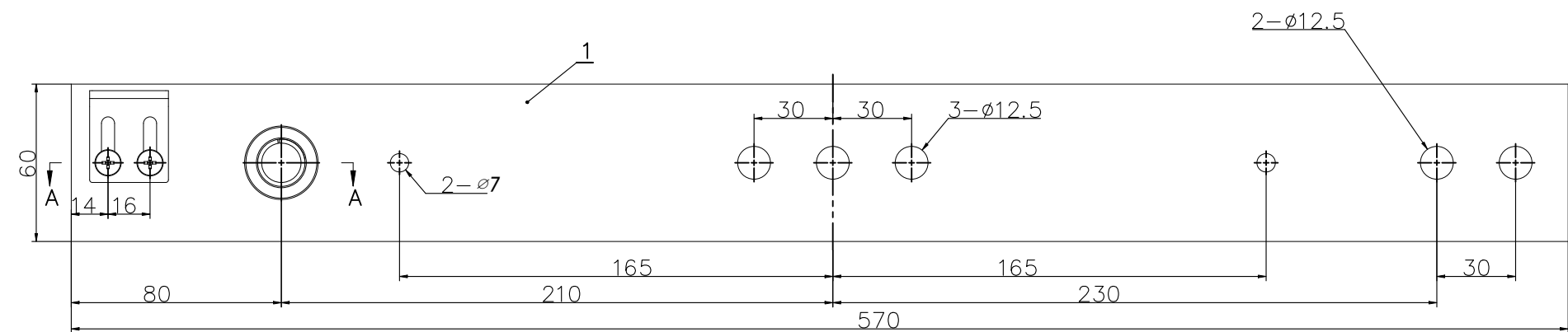
技术要求

1 去锐边毛刺；

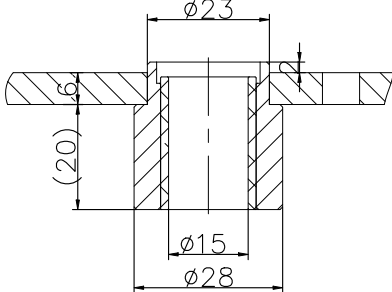
2 表面粉末喷涂，颜色由生产指令确定。

						Q235A/6.0			宁波奥德普电梯部件有限公司	
									安装底板	
标记	处数	分区	文件更改号	签名	年月日	阶段标记		重量	比例	OX200.1-1
设计			标准化						1:2	
校对										
审核										
工艺			批准			共 2 页		第 1 页		

OX200.2.1	线性尺寸	0~6	6~30	30~120	120~400	400~1000	1000~2000	2000~4000	尺寸/高度尺寸	0.5~3	>3~6	>6~30	>30	短边尺寸	≤10	>10~50	>50~120	>120~400	>400
	线性公差	±0.1	±0.2	±0.3	±0.5	±0.8	±1.2	±2.0	圆/角公差	±0.2	±0.5	±1.0	±2.0	角度公差	±1°	±30′	±20′	±10′	±5′



剖面A-A
比例 1:1



零件物料	颜色	识别号
40000145	RAL5015蓝色	I01
40000146	RAL6005本色	I02
40000147	RAL7037灰色	I03

技术说明
1. 件1 与件2 采用铆接，铆接时避免偏斜，松动等缺陷；
2. 铆接后注意轴套内孔，避免影响后续轴承装配，装配后整体无窜动及转动等缺陷。

7	GB/T 818-2006	十字盘头螺钉M5×12	2		0.00	0	
6	GB/T 93-1985	弹性垫圈5	2		0.27	0.54	
5	GB/T 97.1-1985	垫圈5	2		0.44	0.88	
4	OX300A.3-2	开关打板	1	Q235A/3.0	0.04	0.04	
3	RU-1/181525	RU-1 复合轴承	1		0.01	0.01	
2	OX200.2.1-2	轴套	1	45#钢	0.06	0.06	
1	OX200.2.1-1	摇杆杆件	1	Q235A/6.0×60	0.40	1.4	
序号	代 号	名 称	数量	材料说明	重量	总重	备注
标记	处数	分 区	文件更改号	签 名	年月日		
设 计			标准化			阶段标记	重量
校 对							比例
审 核							
工 艺			批准				
物料编号:							

宁波奥德普电梯部件有限公司

摇杆组件

OX200.2.1

借(通)用件登记

旧底图总号

底图总号

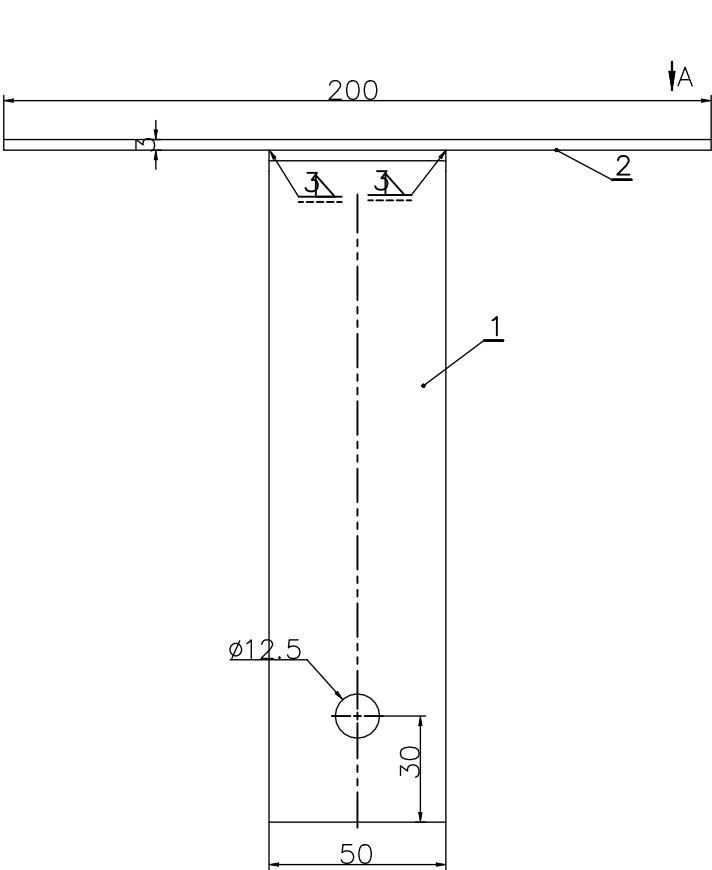
签 字

日 期

借通用件登记
旧底图总号
底图总号
签字
日期

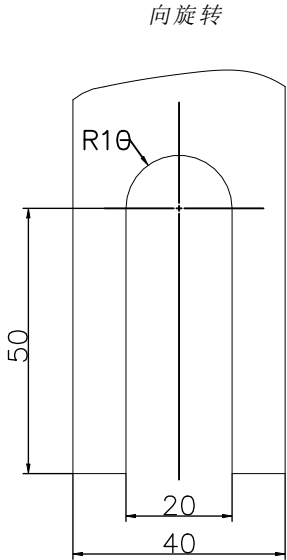
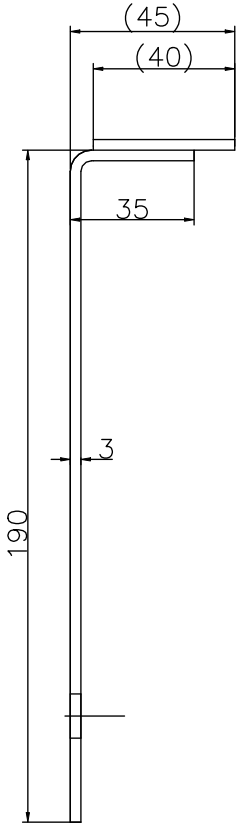
OX200.2.3

线性尺寸	~	~	~	~	~	~	~半径	高度	0.5-3	>3-6	>6-30	>30	短边尺寸	>10-50	50-120	120-400	>400	
线性公差	±0.1	±0.2	±0.3	±0.5	±0.8	±1.2	±2.0	倒圆	倒角	±0.2	±0.5	±1.0	±2.0	角度公差	±1°			



技术说明
本件采用电焊连接，焊接后确保平整无扭曲；
表面喷涂色漆颜色按公司标准要求，特殊按指令；
本件可匹配 及 绳轮，具体根据表单确定。

零件物料	零件物料	绳轮绳轮 直径	参数1	参数2	颜色	识别号
20500106	30500108	240	170	100	RAL5015蓝色	DL01
	30500110	240			RAL6005本色	DL02
	30500112	240			RAL7037灰色	DL03
20500105	30500107	200	150	90	RAL5015蓝色	XL01
	30500109	200			RAL6005本色	XL02
	30500111	200			RAL7037灰色	XL03



2	OX200.2.3-2	护罩弯板	1	Q235B/3.0	0.15	0.15	
1	OX200.2.3-1	护板支架	1	Q235B/3.0	0.23	0.23	
序号	代 号	名 称	数量	材料说明	重量	总重	备注
标记	处数	分 区	文件更改	签名	年月日		
设 计			标准	化		阶段标记	重量 比例
校 对							
审 核							
工 艺			批 准				

宁波奥德普电梯部件有限

护罩组件

OX200.2.3