

技术要求:

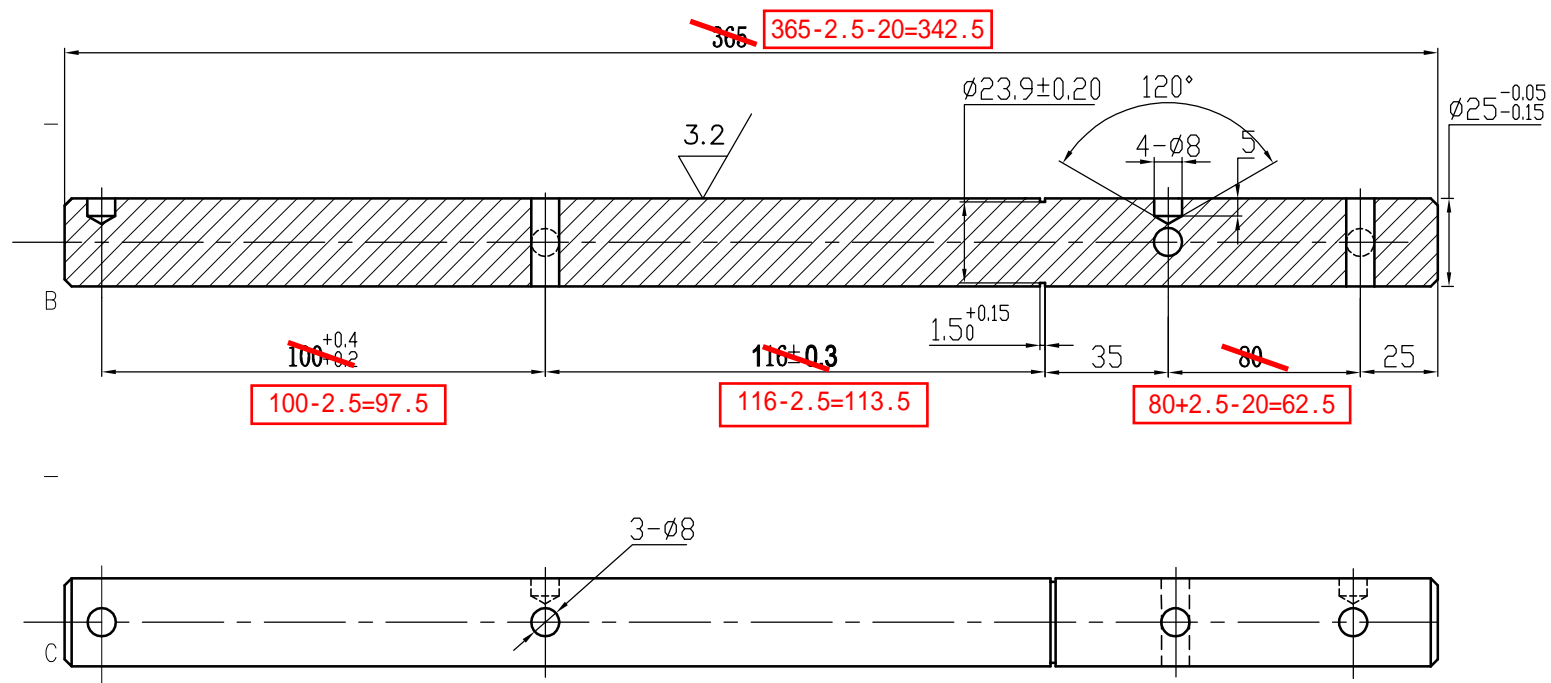
1. 本安全制动装置分为操作杆左位置和操作杆右位置两种方式, 本图为操作杆左位置。配用0X-210B安全钳, 适用于额定速度 $V=0.25\sim 1.50\text{m/s}$ 、总容许质量 $(P+Q)_1=500\sim 1500\text{Kg}$ 、导轨宽度10mm的电梯;

2. 本图不包含安全钳、导轨。

[illegible]

图号 DWGNO	(X) 11-10BT-X0															变更 ITEM	品号 ITEM	所要数 REQD PER SET
序号 ITEM	品名 DESCRIPTION	变更	DEF	部件代号 MATERIAL CODE	品/群 ITEM	L 番	材料代号-材料规格 MATERIAL	单位	切 断	购 入	加 工 涂 装	涂 装 以 外	热处理 HTTR			-00		
-01	长转轴			OX-210BT-17(左)	G01		Q235A-Φ25*390									-01		
-02	A长转轴			OX-210BT-17(左)	G02		Q235A-Φ25*410									-02		

其余 6.3



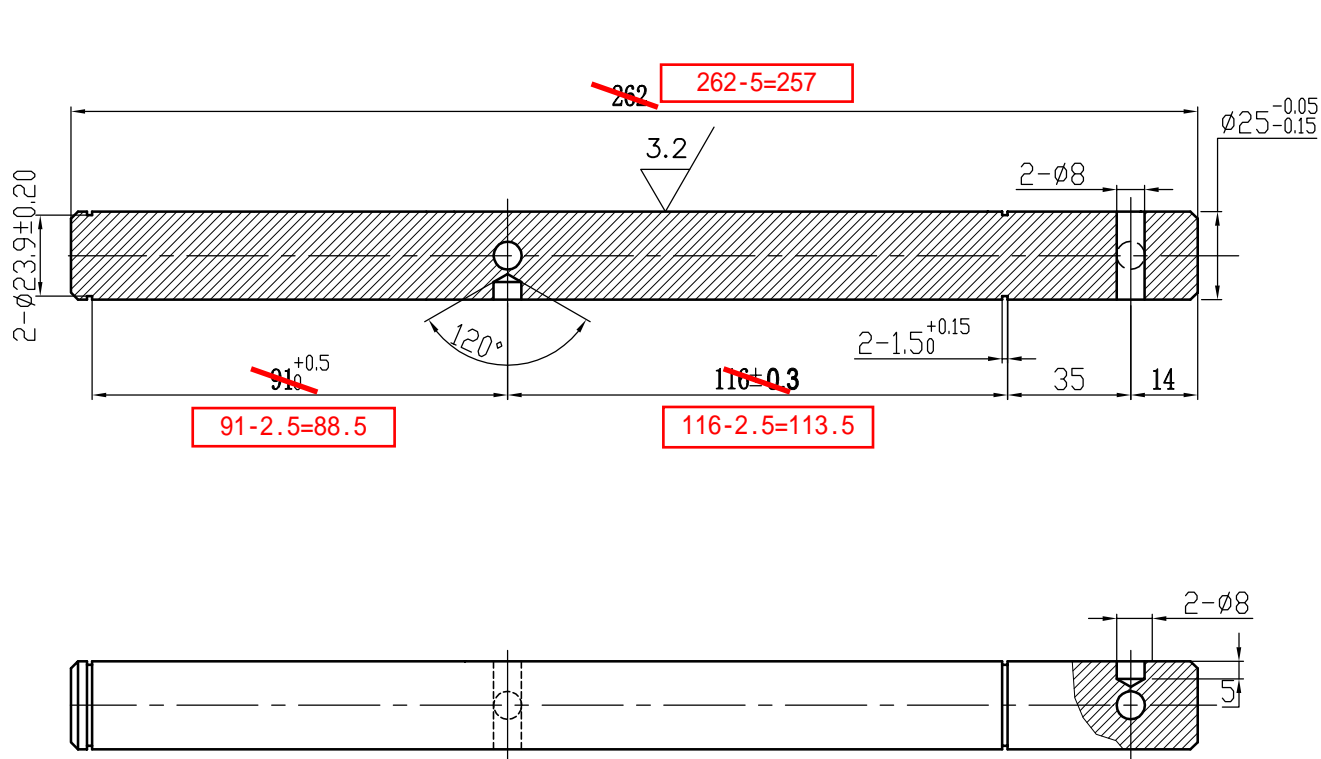
技术要求

1. 边角去毛刺，未注倒角处2×45°。
2. 表面镀白锌，锌层厚度不小于8 μm。

用途	G01(L=240mm)	G02(L=260mm)
A	54mm	74mm
B	390±0.8mm	410±0.8mm

D										常用				宁波奥德普电梯部件有限公司																																																																																																																																																																																																																																																																																																																																																																																																																																																																																																																																			
										保固	核准 APPROVED	日期 DATE	2016. 03. 15	重量 WEIGHT	比例 SCALE	名称 TITLE	长转轴(左)																																																																																																																																																																																																																																																																																																																																																																																																																																																																																																																																
											李煜 6/30	制图 DRAWN	舒佳乐 03/16		1:2																																																																																																																																																																																																																																																																																																																																																																																																																																																																																																																																		
												一次		设计 DESIGNED	舒佳乐 03/16			图号 DWGNO	OX-210BTX-17																																																																																																																																																																																																																																																																																																																																																																																																																																																																																																																														
											审核 CHECKED		舒佳乐 03/16					版本 00																																																																																																																																																																																																																																																																																																																																																																																																																																																																																																																															
标记	处数	分区	签名	日期 DATE	更改内容 CHANGE					标记	处数	分区 PLACE	签名 QUANTITY	日期 DATE	更改内容 CHANGE																																																																																																																																																																																																																																																																																																																																																																																																																																																																																																																																		

图号 DWGNO	9T-1BT-X0															变更 ITEM	品号 ITEM	所要数 REQD PER SET			
变更 ITEM	序号 ITEM	品 名 DESCRIPTION	DEF	部件代号 MATERIAL CODE	品/群 ITEM	L 番	材料代号-材料规格 MATERIAL	单位	切 断	购 入	加 工 涂 装	涂 装 以外	热处理 HTTR			-00					
	-01	短转轴		0X-210BT-16	01		Q235A- $\phi 25 \times 315$									-01					



技术要求

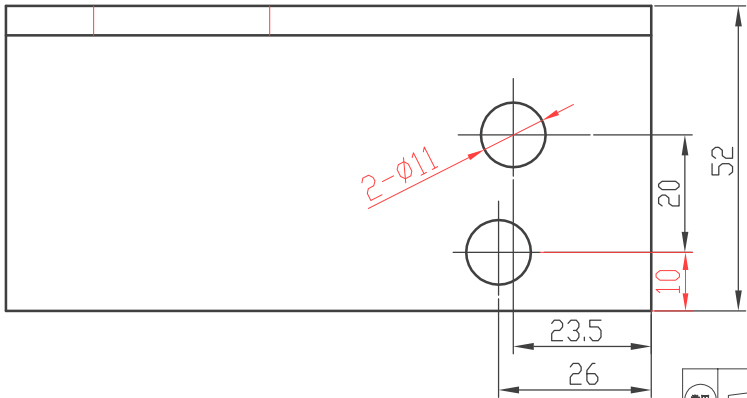
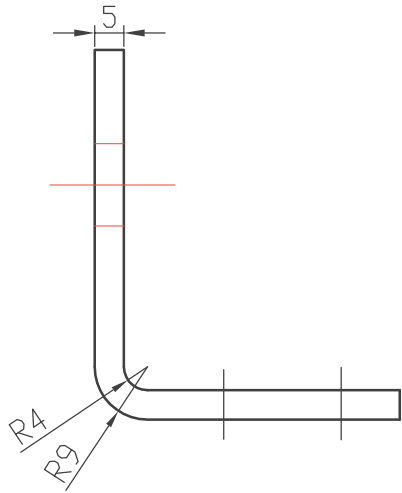
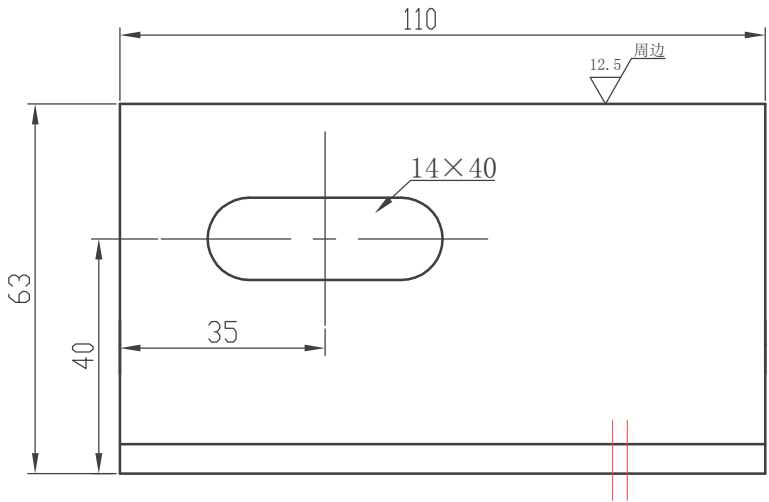
1. 边角去毛刺，未注倒角处 $2 \times 45^\circ$ ；
2. 表面镀白锌，锌层厚度不小于 $8 \mu\text{m}$ 。

标记	处数	分区	签名	日期 DATE	更改内容 CHANGE	标记	处数	分区 PLACE	签名 GUANITY	日期 DATE	更改内容 CHANGE											

常用	核准 APPROVED	日期 DATE	2016. 3. 15	重量 WEIGHT	比例 SCALE	名称 TITLE	短转轴				
保留		制图 DRAWN	舒佳乐 3/16		1:2						
		设计 DESIGNED	舒佳乐 3/16								
一次		审核 CHECKED	李煜 3/16	共 张	第 张		图号 DWGNO	0X-210BTX-16			版本 00




图号 DWGNO		OX-210BT-12														变更	品号 ITEM	所要数 REQD PER SET			
变更	序号 ITEM	品 名 DESCRIPTION		DEF	部件代号 MATERIAL CODE		品/群 ITEM	L 番	材料代号-材料规格 MATERIAL		单 位	切 断	购 入	加 工 涂装	涂装 以外	热处理 HTTR	-00				
	-01	弹簧约束板			OX-210BT-12		01		Q235A/5T								-01	2			

其余



- 技术要求:
1. 边角去毛刺;
 2. 表面电镀蓝白锌。

标记	处数	分区	签名	日期 DATE	更改内容 CHANGE		标记	处数	分区 PLACE	签名 GUANITY	日期 DATE	更改内容 CHANGE										

常用								宁波奥德普电梯部件有限公司			
保留	核准 APPROVED		日期 DATE		2016. 12. 15		重量 WEIGHT	比例 SCALE	名称 TITLE	弹簧约束板	
	李煜 12/15		制图 DRAWN		舒佳乐 12/15						
一次			设计 DESIGNED		舒佳乐 12/15		共 张	第 张	图号 DWGNO	OX-210BTX-12G02	
			审核 CHECKED		李煜 12/15						
										版本 00	