
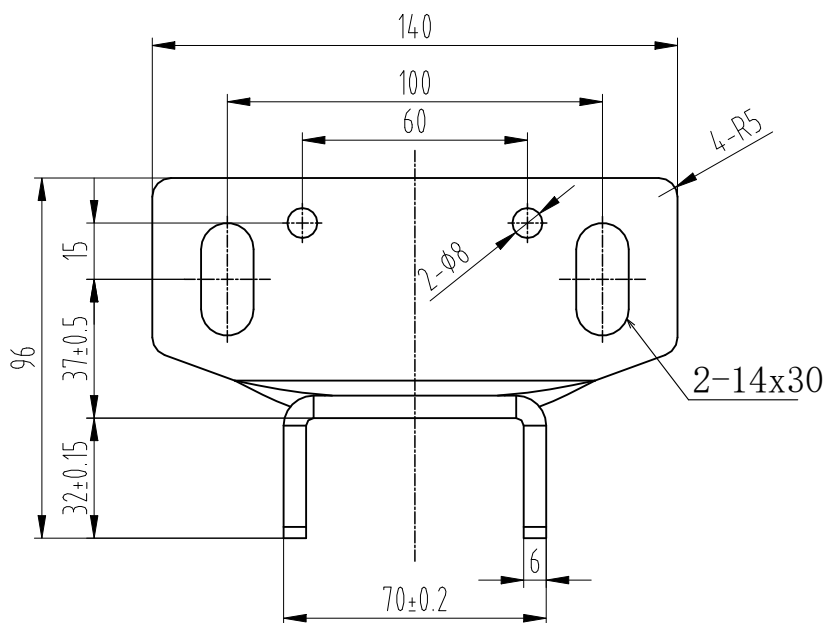
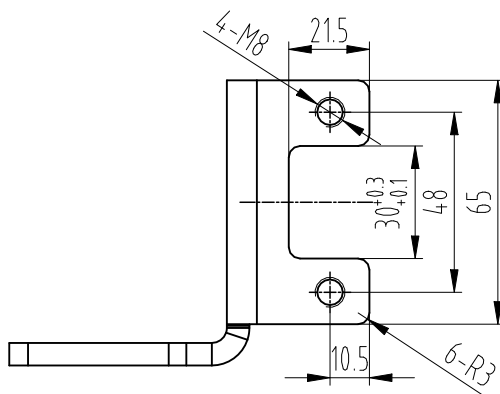
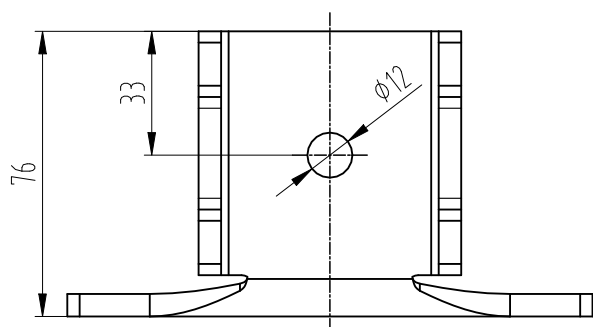


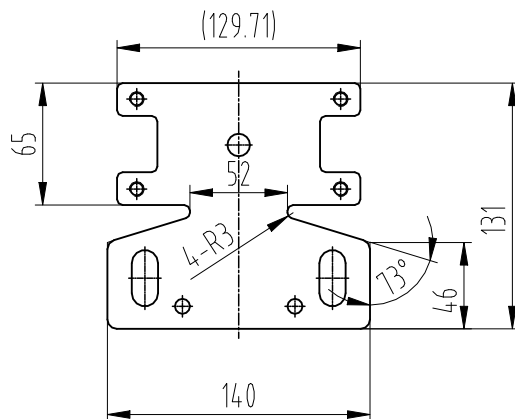
- 1、本件适用于额定速度 $\leq 1.0\text{m/s}$ ;
- 2、图中导靴槽口为 $10^{+0.8}_{-0.3}$ ;

16

						<div> 宁波奥德普电梯部件有限公司</div> <div>NINGBO AODEPU ELEVATOR COMPONENTS CO.,LTD.</div>							
						组合件						029BY导靴	
标记	处数	分区	更改文件号	签名	年、月、日								
设计	舒佳乐	2019.04.29	标准化			阶段标记		重量	比例		0X-029BY(XA)		
									1:2				
审核													
工艺			批准			共 张		第 页					



钣金展开图  
比例 2:1



### 技术说明:

- 1、零件表面无毛刺、开裂等现象;
- 2、未注明公差按GB/T1184-K、GB/T1804-m执行;



宁波奥德普电梯部件有限公司  
NINGBO AODEPU ELEVATOR COMPONENTS CO.,LTD.

Q235A/5.0

导靴底座

标记 处数 分区 更改文件号 签名 年、月、日

设计 舒佳乐 2019.01.18 标准化

阶段标记 重量 比例

审核

1:1

工艺 批准

共 张 第 页

OX-029BY.1-1

