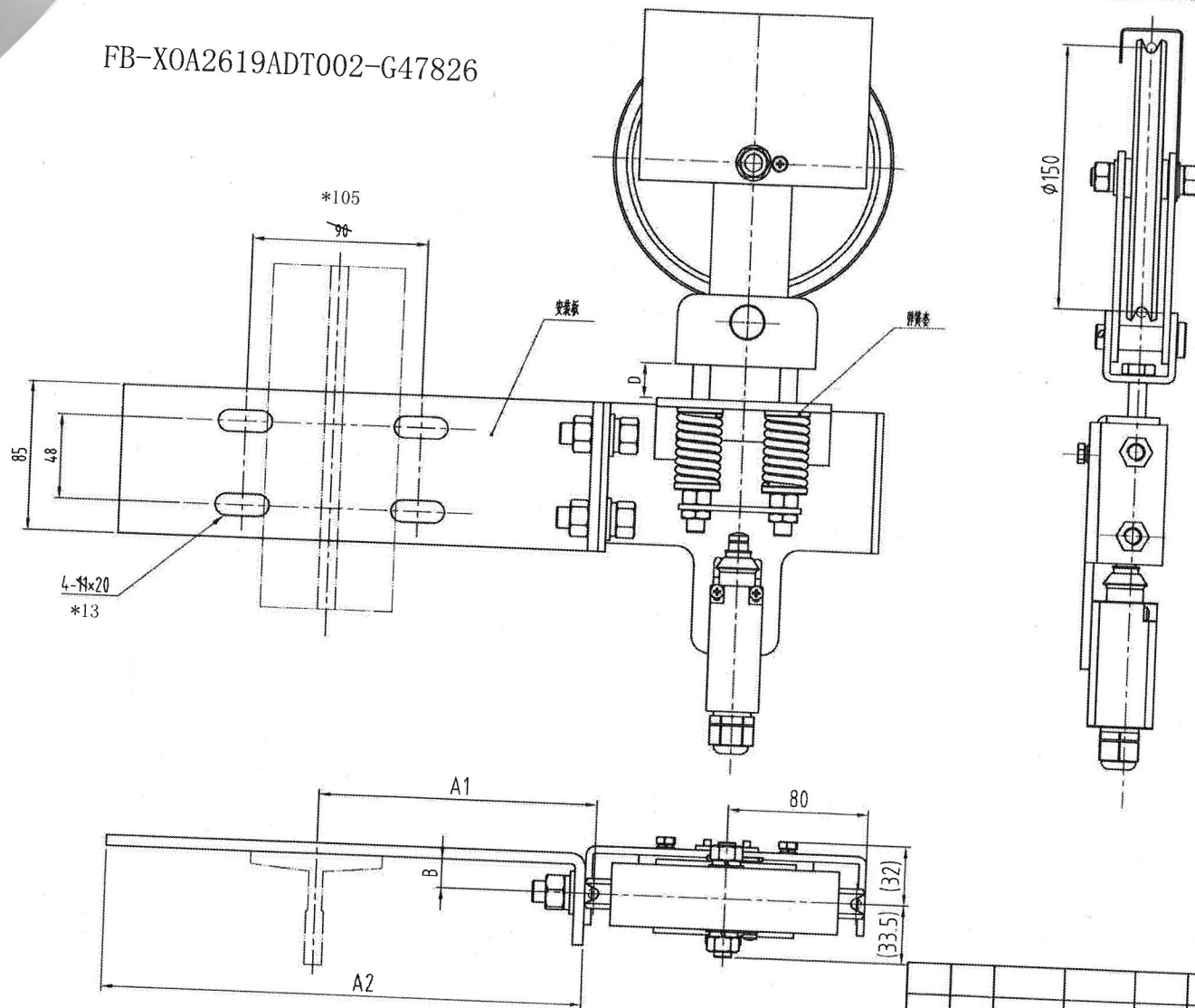


FB-XOA2619ADT002-G47826



杭州西奥电梯有限公司会签章			
西奥图号	XOA2619ADT		
西奥件号	001-002		
确认人	张子	日期	2022.9.19
共 1 页	第 1 页	CA号	CA-D22002



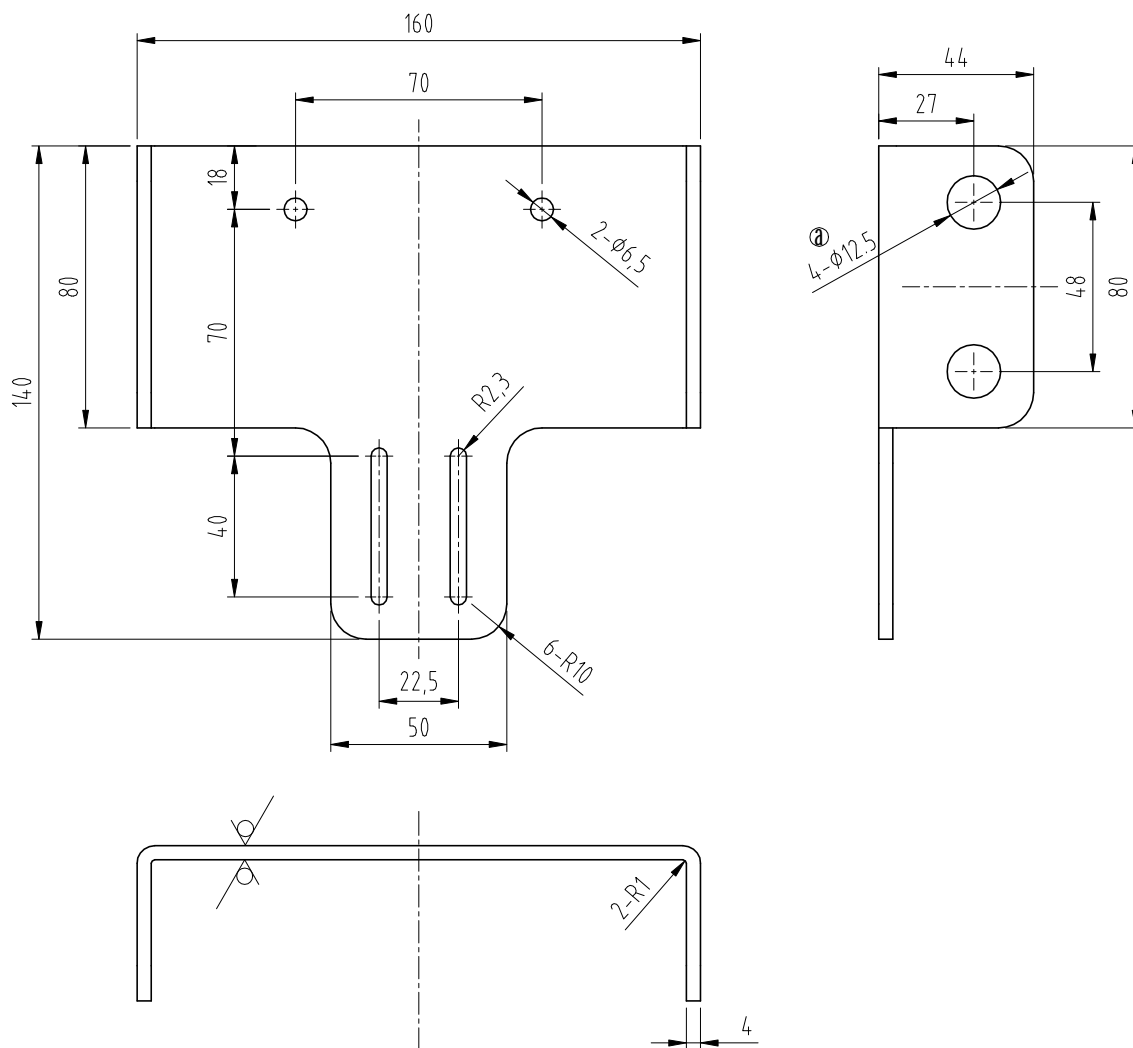
技术要求

1. 本图型号为OX-100D导轨安装示意图, 为杭州西奥定制。
2. 安装完成后要求开关动作灵活可靠, 且钢丝绳转动灵活无晃动及异响, 当钢丝绳张紧前, 开关需确保有微动作。
3. 图示为张紧装置安装状态, $D \geq 15\text{mm}$ (安装前自由状态 $FD=0$), 张力值为 $250 \sim 300\text{N}$ 。
4. 安装板及紧固件与张紧装置分开包装。
5. 弹簧套为尼龙材质。
6. 安装板与导轨配合尺寸按杭州西奥要求。

 宁波奥德普电梯部件有限公司 NINGBO AODEPU ELEVATOR COMPONENTS CO., LTD.									
标记	处数	分区	更改文件号	签名	年、月、日	总装图			
设计	张子	22.09.17	标准化			阶段	标记	重量	比例
审核	张子	22.09.17							1:2
工艺			批准	张子	22.09.17	共	张	第	页
						张紧装置			
						AX100D015			


杭州西奥件号	奥德普型号	绳轮节圆直径	钢丝绳直径	安装位置	张力值	A1	A2	B值	颜色
XOA2619ADT001	AX100D015G01	150mm	6mm	导轨	250~300N	176	255	24	蓝色
XOA2619ADT002	AX100D015G02	150mm	6mm	导轨	250~300N	260	340	17	蓝色

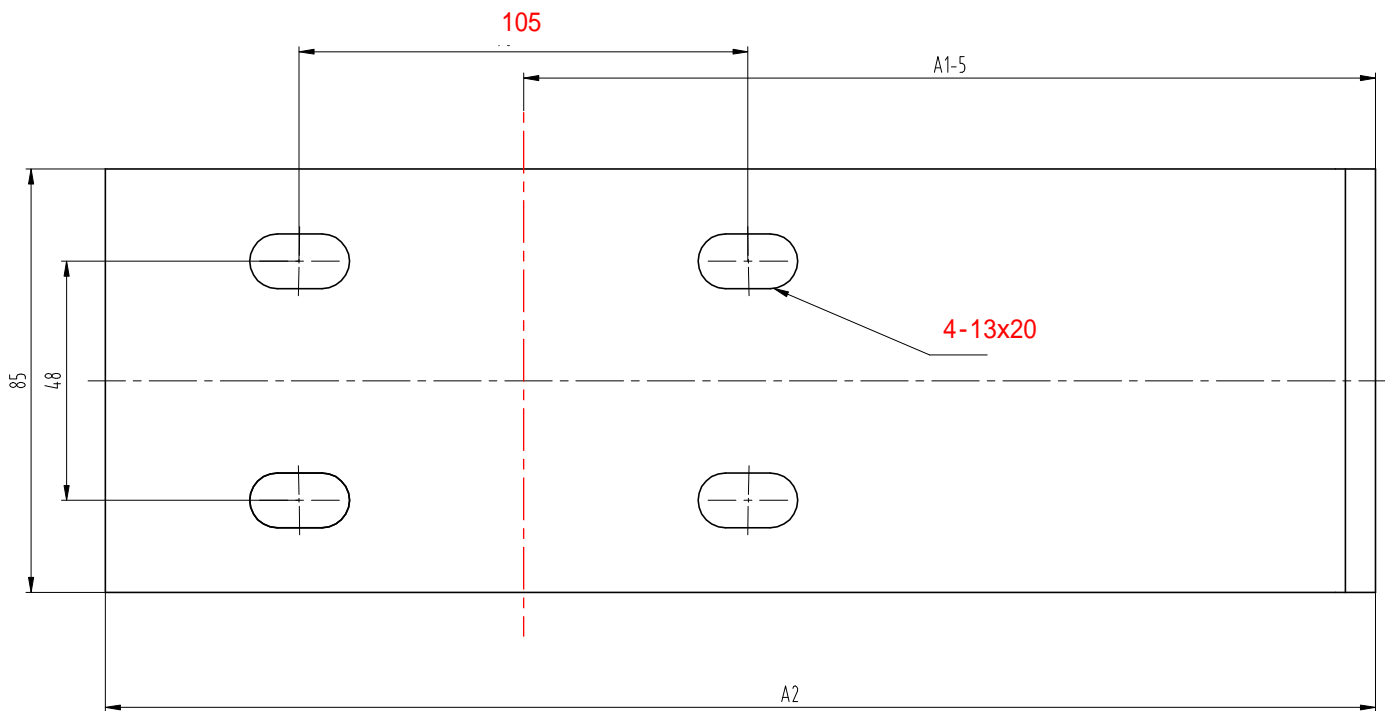
其余 $\nabla 12.5$



技术说明:

- 1、零件边角去毛刺，锐角倒钝；
- 2、表面喷漆处理，颜色根据订单要求确定，厚度不小于 $60\mu\text{m}$ ；

					 宁波奥德普电梯部件有限公司 NINGBO AODEPU ELEVATOR COMPONENTS CO., LTD.		
①	1	尺寸 $\phi 9$ 改为 $\phi 12.5$			Q235A/4.0		U型板
标记	处数	更改内容	签名	年、月、日			
设计	舒佳乐	2020.04.11	标准化		阶段标记	重量	
审核						比例	
工艺			批准		共	张	0X-100DA02.2-1
					第	页	



尺寸表

OX-100DA02-7	G01	G02
A1	176	260
A2	255	340

技术要求

- 去锐角毛刺，表面平整；
- 表面喷漆处理，颜色按生产指令确定；

图幅: A3 Ver 1.1

标记	处数	更改内容	签名	年月日

第一视角		实施日期		宁波奥德普电梯部件有限公司 NINGBO AODEPU ELEVATOR COMPONENTS CO., LTD.	
CC 关键特性		Q235A/6		导轨安装板	
设计	宋剑	20220915	标准化	阶段标记	重量 比例
审核					1:1
工艺			批准	第 1 张	共 1 张

OX-100DA02-7