

技术说明:

- 1、本装置按匹配OX-388非标安全钳要求确定, 选用时注意匹配调整;
- 2、本装置配安全开关为UKT, 如需要配发手动复位开关时需注明;
- 3、制动时连接舒畅无卡滞;
- 4、配导轨OX-12;
- 5、总允许质量 $P+Q \leq 12000\text{kg}$, 速度 $V \leq 0.63\text{m/s}$, 导轨宽度15.88、16mm。

						 宁波奥德普电梯部件有限公司 NINGBO AODEPU ELEVATOR COMPONENTS CO.,LTD.		
标记	处数	分区	更改文件号	签名	年、月、日	阶段标记 重量 比例		
设计			标准化					
审核						1:8		
工艺			批准			共 张 第 页		
						提拉机构		
						OX-388T		

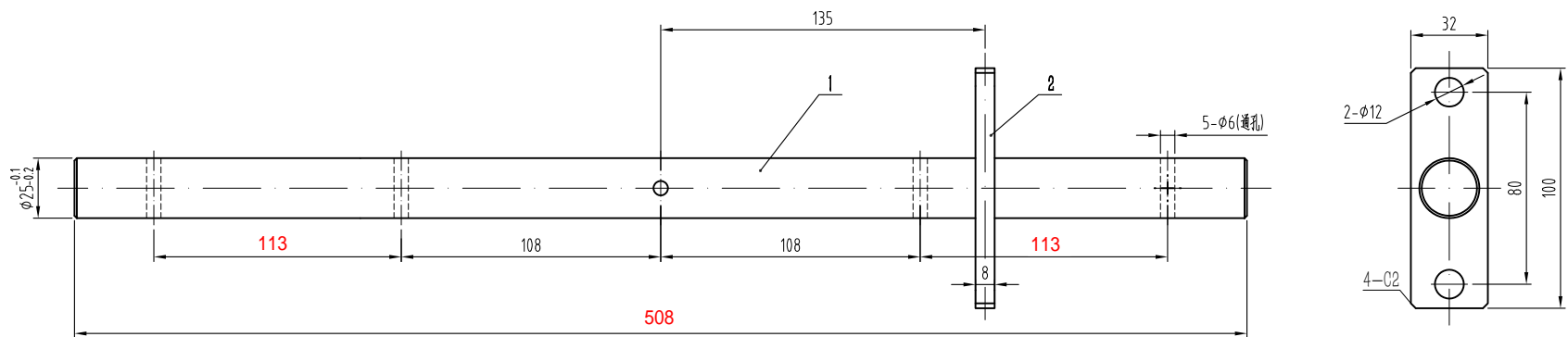
其余



技术说明:

1、零件边角去毛刺，锐角倒钝。

						 宁波奥德普电梯部件有限公司 NINGBO AODEPU ELEVATOR COMPONENTS CO.,LTD.					
						Q235A/20					
标记	处数	分区	更改文件号	签名	年、月、日						
设计			标准化			阶 段 标 记		重 量		比 例	
										1:3	
审核						共 张 第 页					
工艺			批准								
						上面板 OX-388T.1-1					



技术说明:

- 1、本件采用电焊连接，焊接可靠，无虚焊漏焊；
- 2、表面镀锌处理；
- 3、焊接后整体无扭曲变形等缺陷，保持轴杆平直光洁。

2	OX-388T.2-2	联动曲柄	1	Q235A/8			
1	OX-388T.2-1	联动轴	1	Q235A φ 25			
序号	图 号	名 称	数量	材 料	单计	总计	备注
					重量	重量	
标记	处数	分区	更改文件号	签名	年、月、日	联动轴组件	
设 计			标准化				
						OX-388T.2	
审 核							
工 艺			批 准			共 张 第 页	

AODEPU® 宁波奥德普电梯部件有限公司
NINGBO AODEPU ELEVATOR COMPONENTS CO.,LTD.