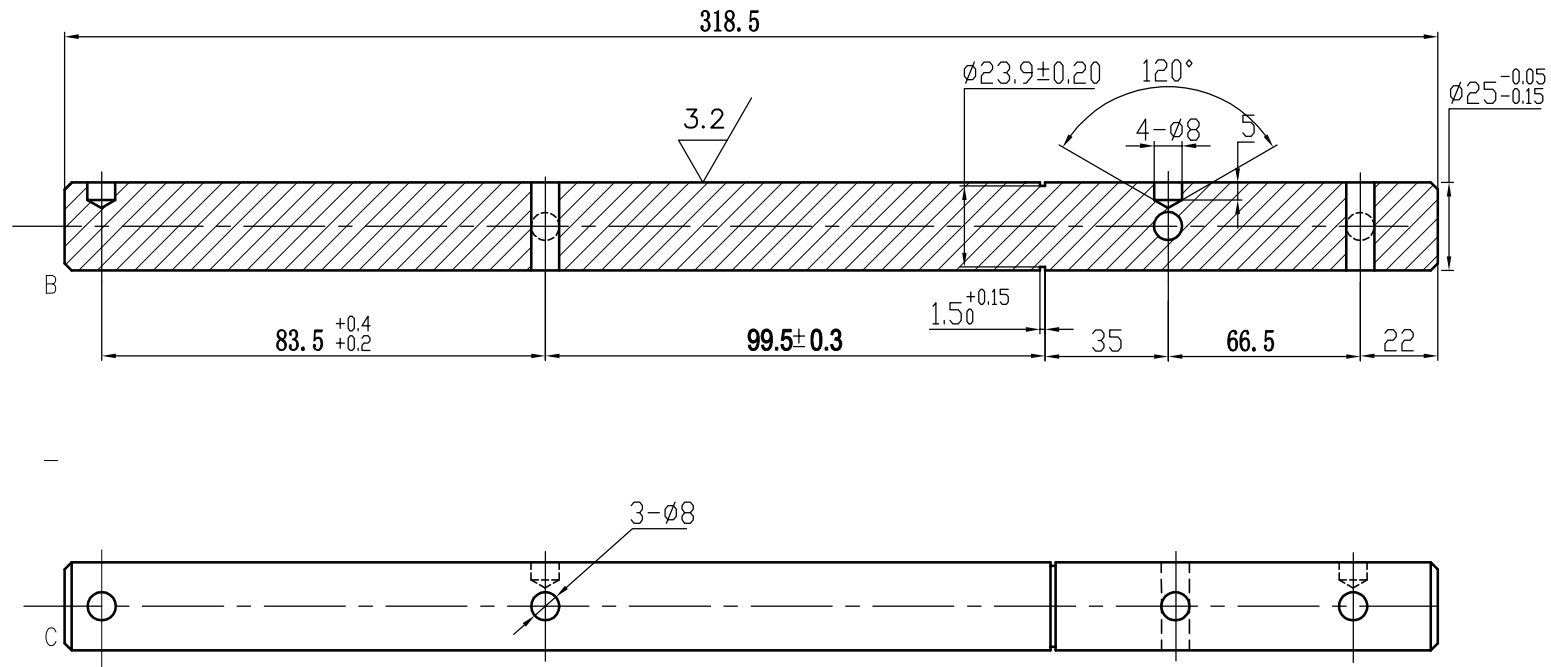




图号 DWGNO	(X) 11-10BT-17															变更 ITEM	品号 ITEM	所需数 REQD PER SET
序号 ITEM	品名 DESCRIPTION	变更	DEF	部件代号 MATERIAL CODE	品/群 ITEM	L 番	材料代号-材料规格 MATERIAL	单位	切 断	购 入	加 工 涂 装 涂 装 以外	热 处 理 HTTR					-00	
-01	长转轴			OX-210BT-17(左)	G01		Q235A- $\phi 25 \times 390$										-01	
-02	A长转轴			OX-210BT-17(左)	G02		Q235A- $\phi 25 \times 410$										-02	

其余 6.3



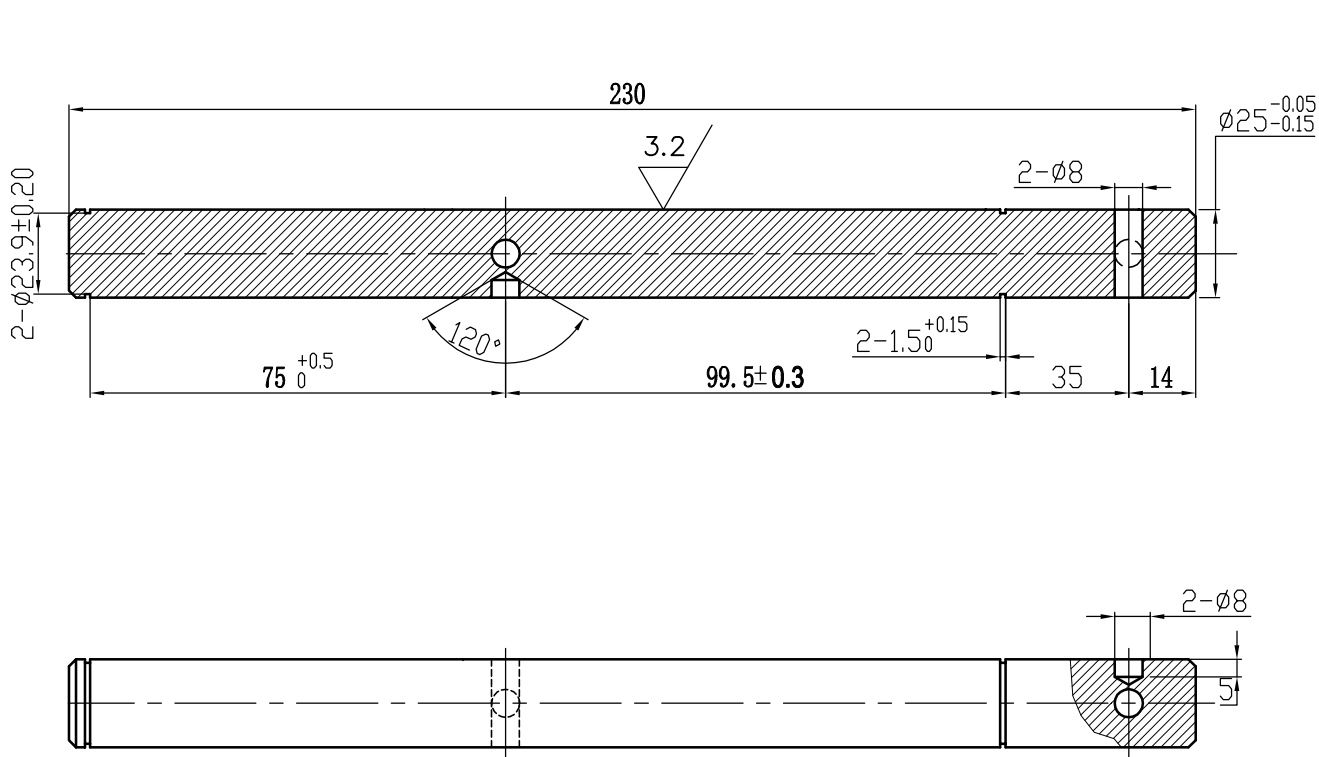
技术要求  
1. 边角去毛刺, 未注倒角处 $2 \times 45^\circ$ 。  
2. 表面镀白锌, 锌层厚度不小于 $8 \mu m$ 。

用途	G01(L=240mm)	G02(L=260mm)
A	54mm	74mm
B	$390 \pm 0.8mm$	$410 \pm 0.8mm$

标记	处数	分区	签名	日期 DATE	更改内容 CHANGE	标记	处数	分区 PLACE	签名 GUANITY	日期 DATE	更改内容 CHANGE

常用	批准 APPROVED	日期 DATE	2016. 03. 15	重量 WEIGHT	比例 SCALE	名称 TITLE	长转轴(左)
保留	李煜 6/30	制图 舒佳乐 03/16	设计 舒佳乐 03/16		1:2	图号 DWGNO	OX-210BTX-17
一次		审核 舒佳乐 03/16		共 张	第 张		版本 00

图号 DWGNO	9T-1B0T2-X0															变更 ITEM	品号 ITEM	所要数 REQD PER SET			
变更 ITEM	序号 ITEM	品 名 DESCRIPTION	DEF	部件代号 MATERIAL CODE	品/群 ITEM	L 番	材料代号-材料规格 MATERIAL	单位	切 断	购 入	加 工 涂 装 涂 装 以外	热 处 理 HTTR				-00					
	-01	短转轴		OX-210BT-16	01		Q235A-Φ25*315									-01					



技术要求

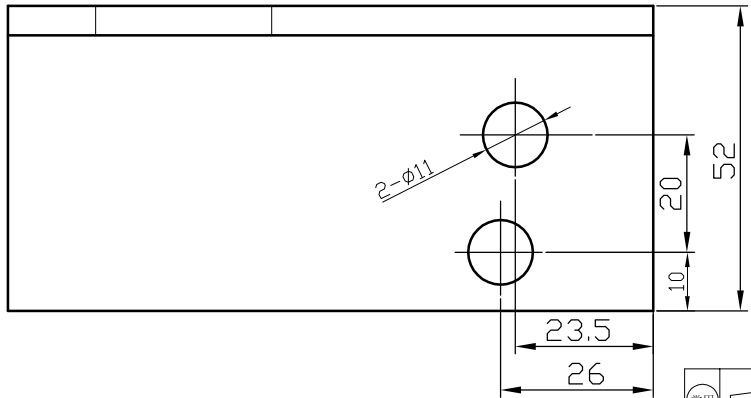
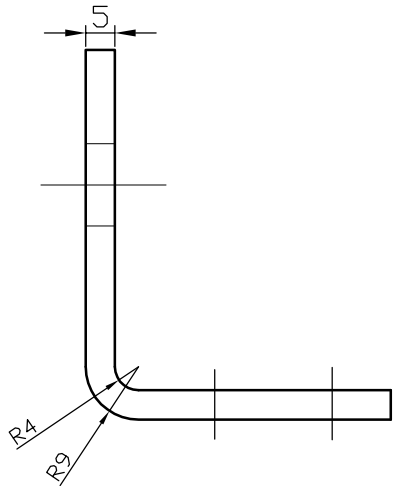
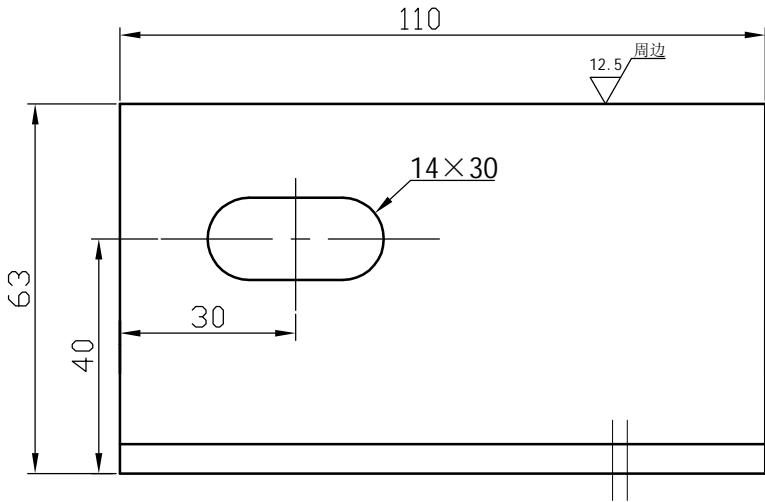
1. 边角去毛刺, 未注倒角处 $2 \times 45^\circ$  ;
2. 表面镀白锌, 锌层厚度不小于 $8 \mu\text{m}$ .

标记	处数	分区	签名	日期	更改内容	标记	处数	分区	签名	日期	更改内容											
					CHANGE			PLACE	QUANTITY	DATE	CHANGE											

常用	批准 APPROVED	日期 DATE	2016. 3. 15	重量 WEIGHT	比例 SCALE	名称 TITLE	短转轴				
保留		制图 DRAWN	舒佳乐 3/16		1:2						
		设计 DESIGNED	舒佳乐 3/16								
一次		审核 CHECKED	李 煜 3/16	共 张	第 张	图号 DWGNO	OX-210BTX-16			版本 00	

图号 DWGNO		ZL-180LZ-X0														变更	品号 TEM	所要数 REQD PER SET			
变 更	序号 ITEM	品 名 DESCRIPTION		DEF	部件代号 MATERIAL CODE		品/群 ITEM	L 番	材料代号-材料规格 MATERIAL		单 位	切 断	购 入	加 工 涂 装	涂 装 以外	热处理 HTTR	-00				
	-01	弹簧约束板			OX-210BT-12		01		Q235A/5T								-01	2			

其余



技术要求：  
1. 边角去毛刺；  
2. 表面电镀蓝白锌。

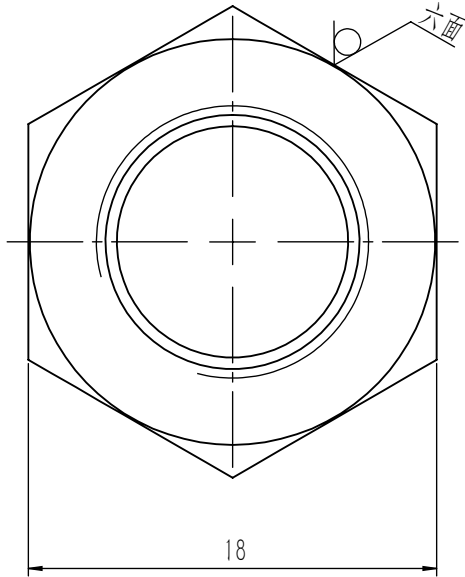
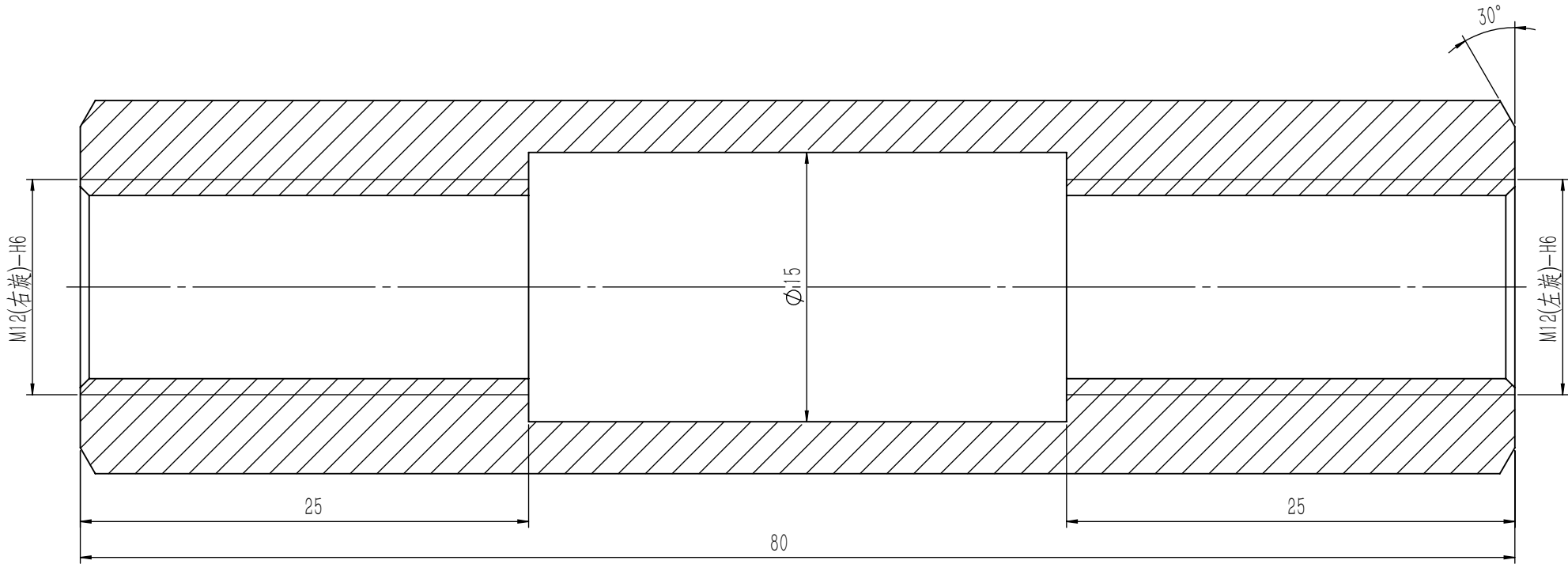
标记	处数	分区	签名	日期	更改内容	标记	处数	分区	签名	日期	更改内容	标记	处数	分区	签名	日期	更改内容	标记	处数	分区	签名	日期

常用	核准 APPROVED	日期 DATE	2016. 12. 15	重量 WEIGHT	比例 SCALE	名称 TITLE	宁波奥德普电梯部件有限公司				
保留	李煜		12/15	舒佳乐 12/15		1:1	弹簧约束板				
一次	李煜		12/15	舒佳乐 12/15		1:1	图号 DWGNO				
	李煜		12/15	共 张 第 张			OX-210BTX-12G02				
							版本 00				

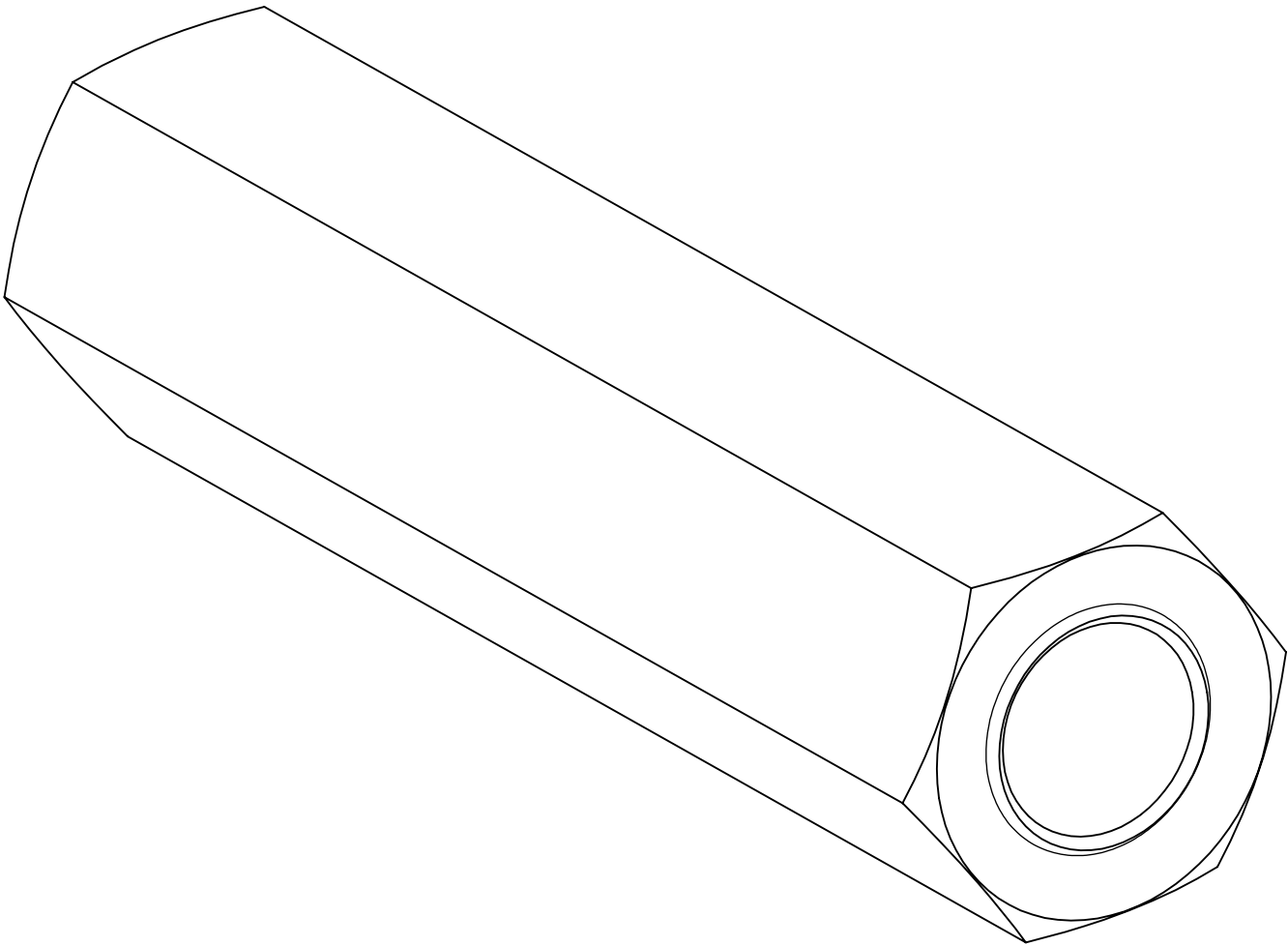
OX288T.3-1

基本尺寸	0~6	6~30	30~120	120~400	400~1000	1000~2000	2000~4000
公差	0.1	0.2	0.3	0.5	0.8	1.2	2.0

其余  $\sqrt{12.5}$



技术说明  
1.性能等级为8级；  
2.边角去毛刺，未注明倒角为1×45°；  
3.表面镀锌钝化处理。



借(通)用件登记
旧底图总号
底图总号
签字
日期

						六角型材(S=18)			宁波奥德普电梯部件有限公司	
标记	处数	分区	文件更改号	签名	年、月、日				左右旋螺母	
设计			标准化			阶段标记	重量	比例		
校对							0.10	3:1		
审核										
工艺			批准			共	张	第	张	OX288T.3-1

A

B

C

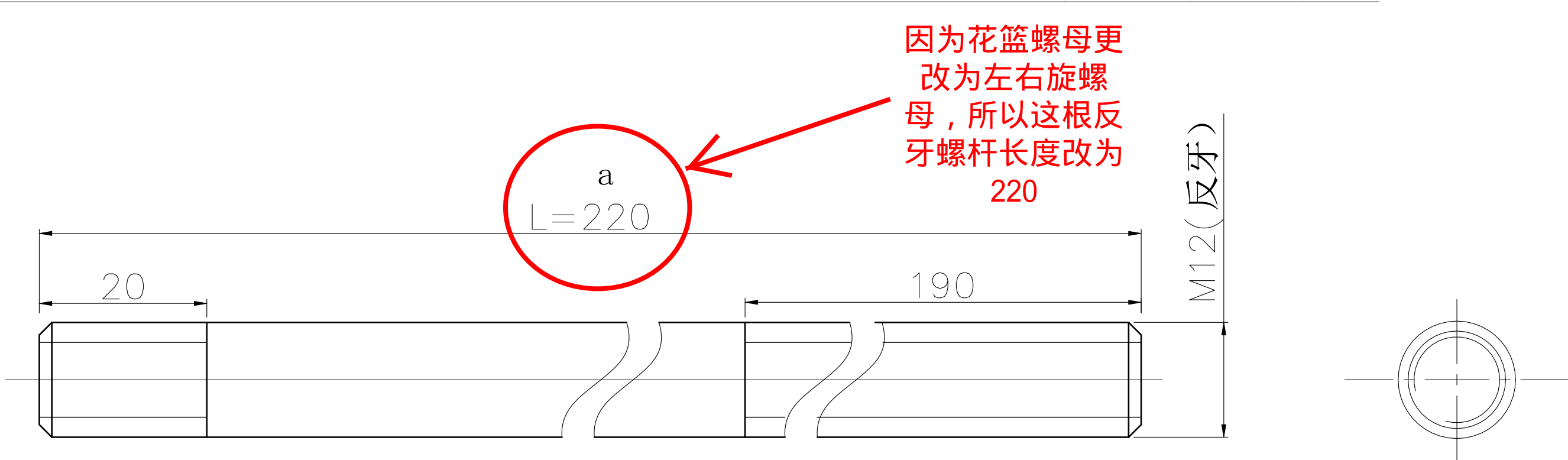
D

图号  
DWGNO

变更  
ITEM

品号  
REQD PER

所要数  
QTY



技术要求

- 1. 边角去毛刺，未注倒角 $1\times 45^\circ$ ；
- 2. 表面电镀蓝白锌；
- 3. 螺杆长度“L”根据  $L=\text{导轨距}-730\text{mm}$ （导轨距-2\*80-2\*35-150-360）来统一换算。

a	1	3C	李煜	2016.9.09	原L尺寸明细表去除，更改为 L=导轨距-730mm									
标记	处数	分区	签名	日期 DATE	更改内容 CHANGE	标记	处数	分区 PLACE	签名 QUANTITY	日期 DATE	更改内容 CHANGE			

常用			宁波奥德普电梯部件有限公司											
保留	核准 APPROVED	日期 DATE	2016.3.15	重量 WEIGHT	比例 SCALE	反牙螺杆								
一次		制图 DRAWN	舒佳乐 3/15		2:1	图号 DWGNO								
		设计 DESIGNED	舒佳乐 3/15			OX-210BTX-14								
		审核 CHECKED	李煜 3/15	共	张	第	张	版本 00						