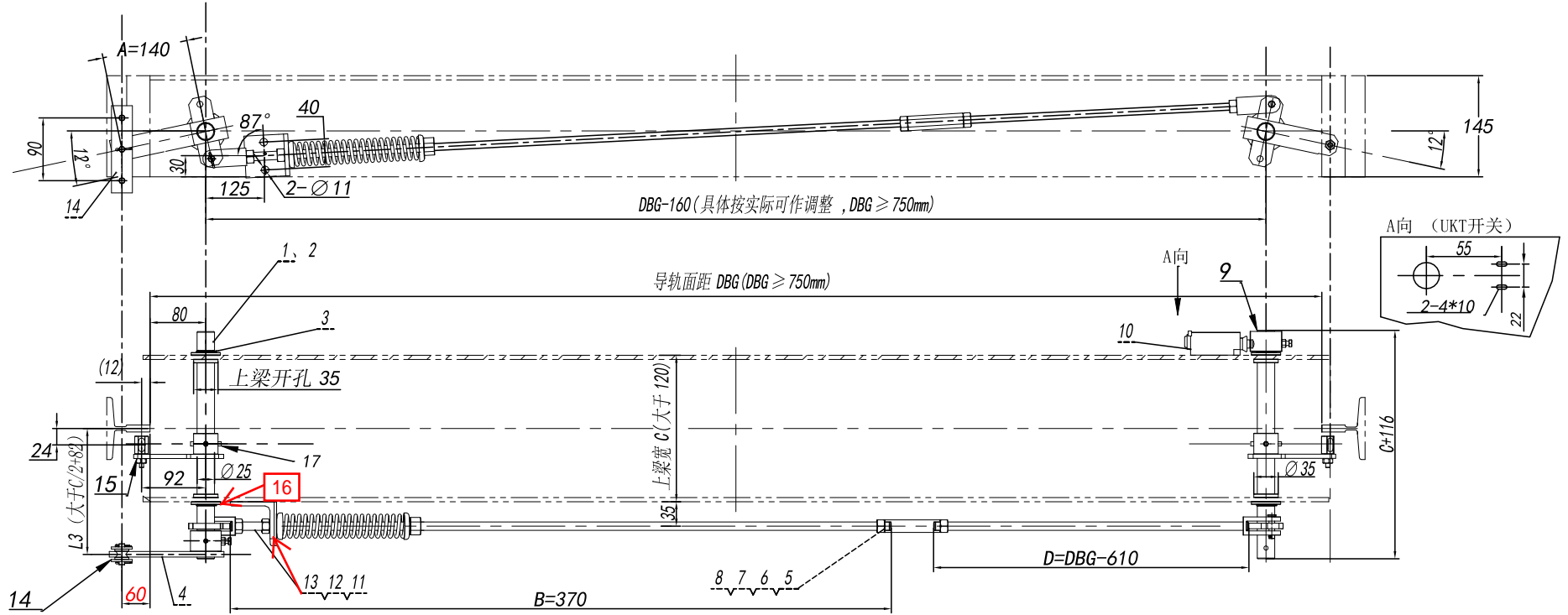


λ1880-X0

基本尺寸	0~6	6~30	30~120	120~400	400~1000	1000~2000	2000~4000
公差	0.1	0.2	0.3	0.5	0.8	1.2	2.0



主参数	DBG ≥ 750mm	C ≥ 120mm	L3 ≥ C/2+82mm	A ≥ 90mm
用户填写数值	736mm	174mm	200mm	按照提拉点设计

本装置适用OX-088安全钳上梁安装单提拉结构形式, 导轨宽度10mm。
本套提拉机构不含M8提拉螺杆及其附件, 需用户自理。

17	GB/T879.2	弹性圆柱销6*35	3		0.025	0.075		5	OX088TY.2	长拉杆组件	1		1.64	1.64				
16	OX210BZ148	调节垫片	4		0.025	0.10	借用件	4	OX088TY.4	提拉手焊件	1		0.41	0.41				
15	OX188T.5	提拉手组件	1		0.13	0.13		3	OX-188T.1.1-2	轴衬套	4	工程塑料	0.01	0.04				
14	OX188T.4	钢丝绳连接件	1		0.03	0.03	借用件	2	GB/T894-2017	轴用卡簧φ25	4		0.01	0.04				
13	GB/T 5783/M10x12	六角螺栓	2		0.44	0.44		1	OX088TY.1	联动组件	2		1.47	2.94	借用件			
12	GB/T 93-1987	弹性垫圈10	2		2.16	4.32		序 号			名 称	数 量	材 料 说 明		重 量	总 重	备 注	
11	OX088TY.6	弹簧支架	1		0.05	0.05											宁波奥德普电梯部件有限公司	
10		行程开关UKT	1		0.09	0.09	外购件											
9	OX188T.3-1	开关触发轴套	1	Q235A	0.11	0.11												
8	GB/T 6170-2000	螺母 M12	6		0.02	0.12		标 记	处 数	分 区	文 件 更 改 号	签 名	年、月、日				单提拉联动机构	
7	OX288T.3-1	左右旋螺母	1		0.12	0.12	借用件	设 计			标 准 化				阶 段 标 记	重 量		比 例
6	OX088TY.3	短拉杆组件	1		0.50	0.5		校 对								12.79		1:6
								审 核									OX-088TY	
序 号	代 号	名 称	数 量	材 料 说 明	重 量	总 重	备 注	工 艺			批 准			共 1 张	第 1 张			

借(通)用件登记

旧底图总号

底图总号

签 字

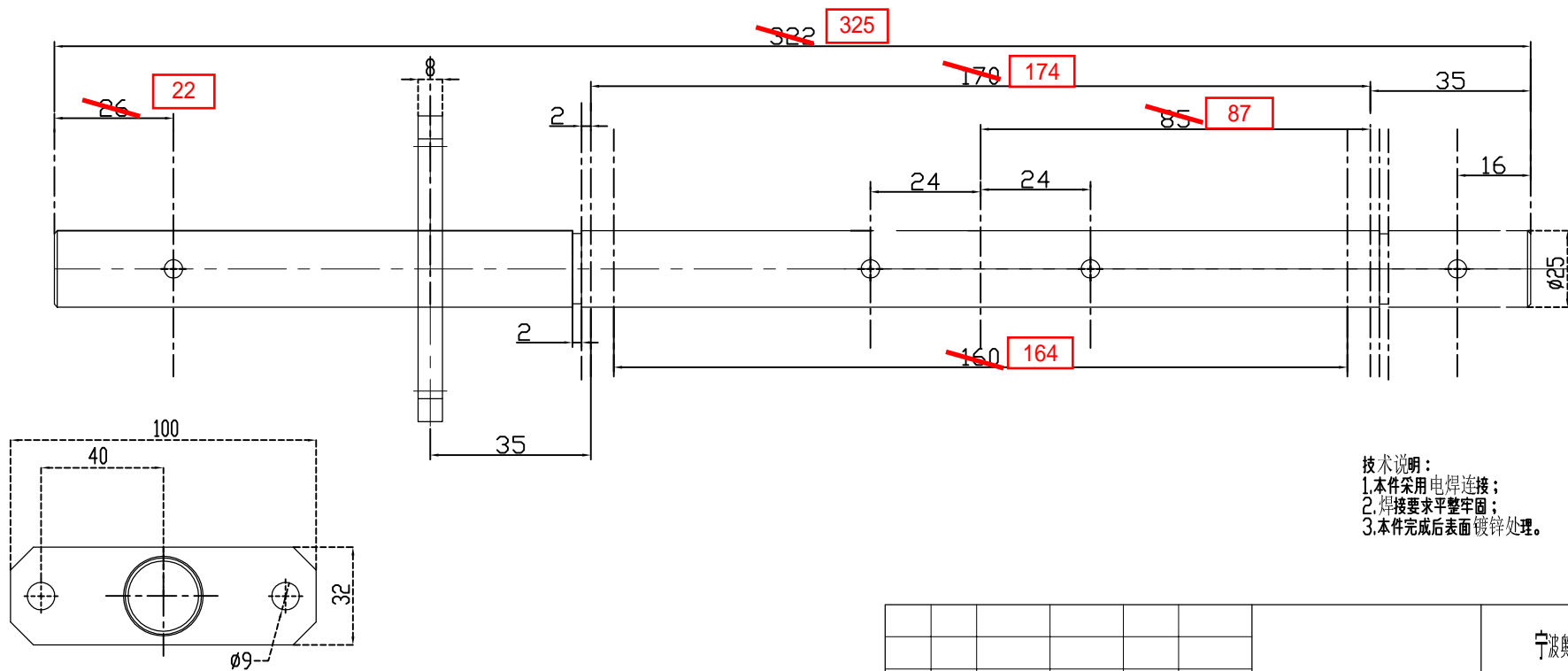
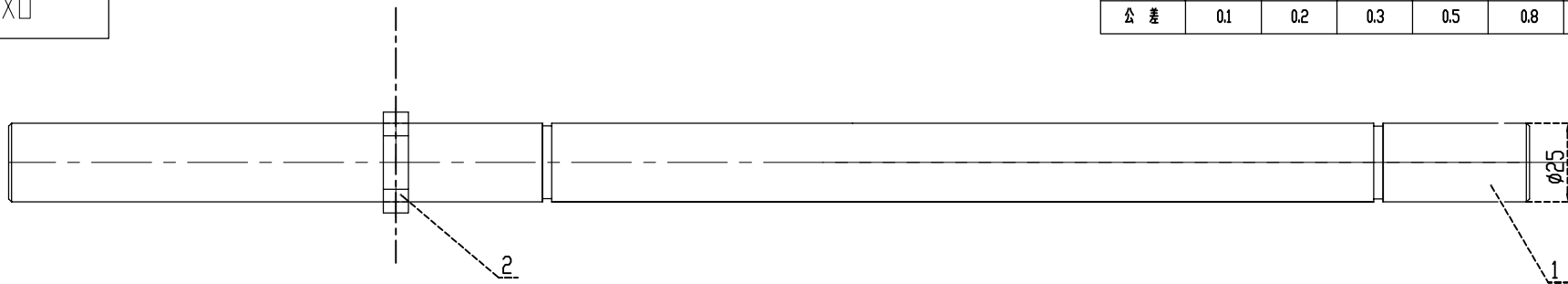
日 期

宁波奥德普电梯部件有限公司

单提拉联动机构

OX-088TY

基本尺寸	0~6	6~30	30~120	120~400	400~1000	1000~2000	2000~4000
公差	0.1	0.2	0.3	0.5	0.8	1.2	2.0



技术说明：
1. 本件采用电焊连接；
2. 焊接要求平整牢固；
3. 本件完成后表面镀锌处理。

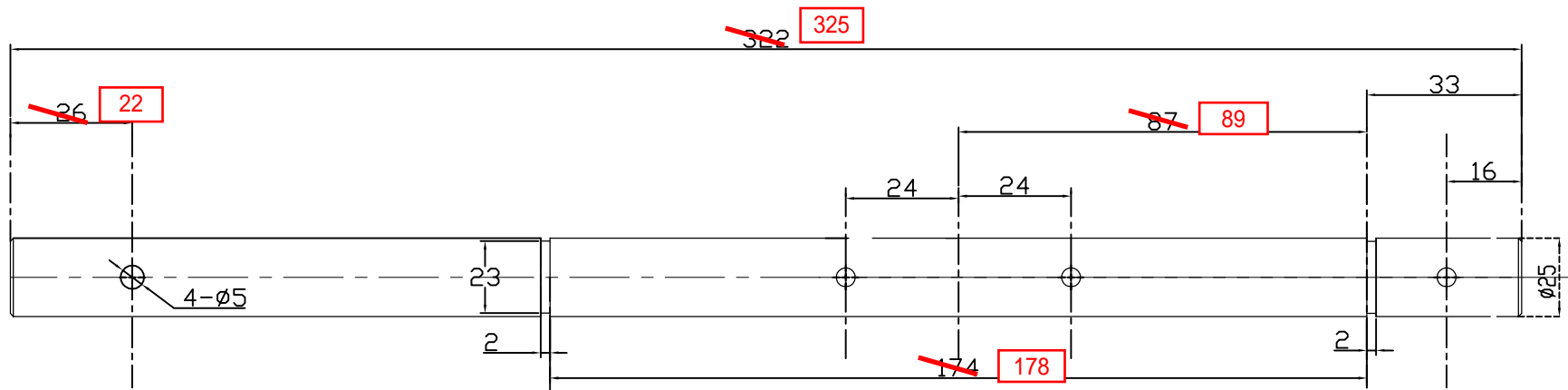
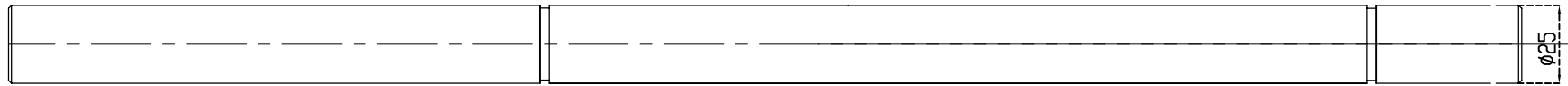
2	□X188BT.1-2	联动曲柄	1	Q235A/8.0	0.15	0.15	
1	□X188BT.1-1	主轴	1	Q235A	1.02	1.02	
序号	代 号	名 称	数量	材料说明	重量	总重	备注

									宁波奥德普电梯部件有限公司	
									联动组件	
标记	处数	分 区	文件更改号	签 名	年、月、日					
设 计			标准化			阶段标记		重量	比例	□X088TY.1
校 对										
审 核								1:17	1:1.5	
工 艺			批准			共 1 张		第 1 张		

借(通)用件登记
旧底图总号
底图总号
签字
日期

1-1X088TY1

基本尺寸	0~6	6~30	30~120	120~400	400~1000	1000~2000	2000~4000
公差	0.1	0.2	0.3	0.5	0.8	1.2	2.0



技术说明：
1. 本件采用电焊连接；
2. 焊接要求平整牢固；
3. 本件完成后表面镀锌处理。

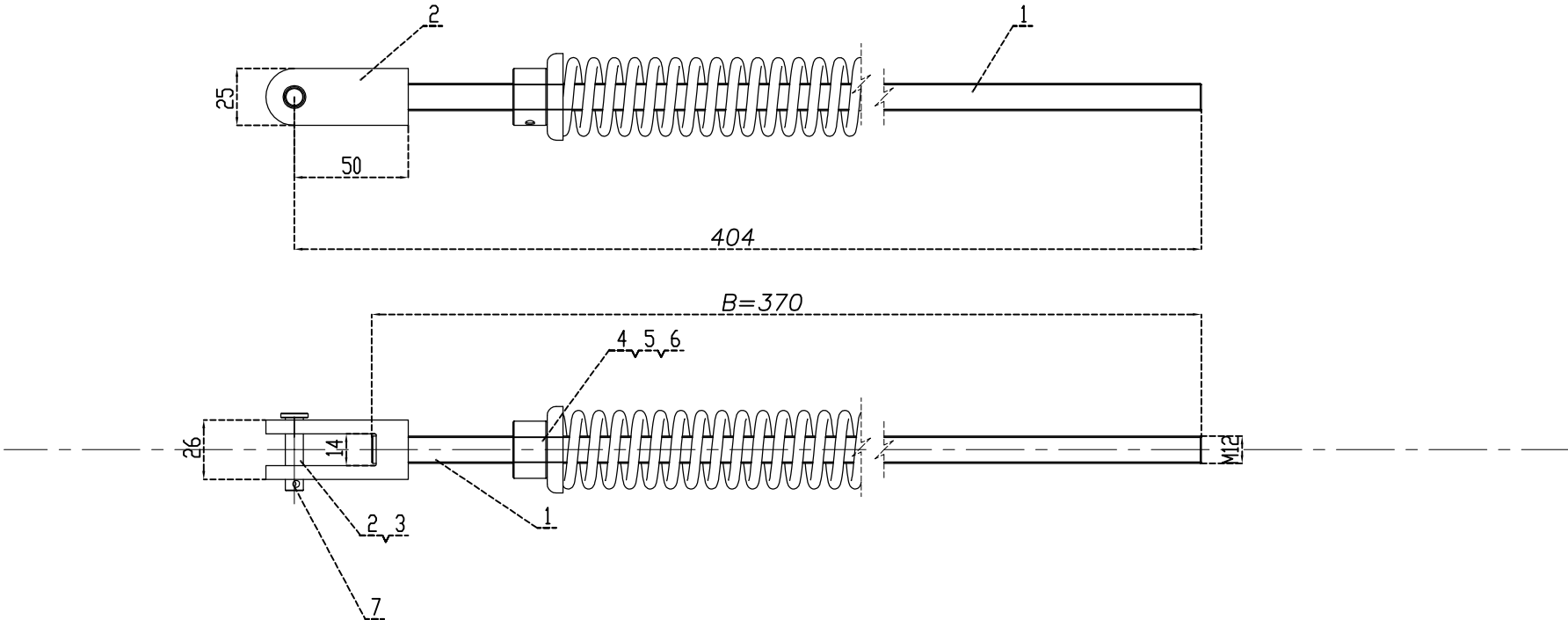
借(通)用件登记
旧底图总号
底图总号
签 字
日 期

									宁波奥德普电梯部件有限公司			
									主 轴		□X088TY.1-1	
标记	处数	分 区	文件更改号	签 名	年、月、日							
设 计			标准化			阶段标记		重量	比例	□X088TY.1-1		
校 对												
审 核								1.17	1:1.5			
工 艺			批 准			共 1 张		第 1 张				

借(通)用件登记
旧底图总号
底图总号
签 字
日 期

2'人1880X0

基本尺寸	0~6	6~30	30~120	120~400	400~1000	1000~2000	2000~4000
公 差	0.1	0.2	0.3	0.5	0.8	1.2	2.0



7	GB/T91-2000	开口销 $\phi 2.5$	1	Q235	0.01	0.01	
6	DX388T.5-5	弹簧	1	70#	0.24	0.24	借用件
5	DX088TY.2-5	弹簧盖	2	Q235A/2.0	0.02	0.04	
4	DX088TY.2-4	定位轴套	1	Q235A	0.04	0.04	
3	DX088TY.2-3	销轴	1	Q235A	0.01	0.01	
2	DX088TY.2-2	拉杆接头	1	Q235A	0.16	0.16	
序号	代 号	名 称	数量	材料说明	重量	总重	备注

1	DX088TY.2-1	长拉杆	1	Q235A/ $\phi 12$	0.44	0.44	
序号	代 号	名 称	数量	材料说明	重量	总重	备注
标记	处数	分 区	文件更改号	签 名	年、月、日		
设 计			标准化				
校 对							
审 核							
工 艺			批 准				
				阶段标记	重量	比例	
					0.94	1:2	
				共 1 张	第 1 张		

宁波奥德普电梯部件有限公司

长拉杆组件

DX088TY.2

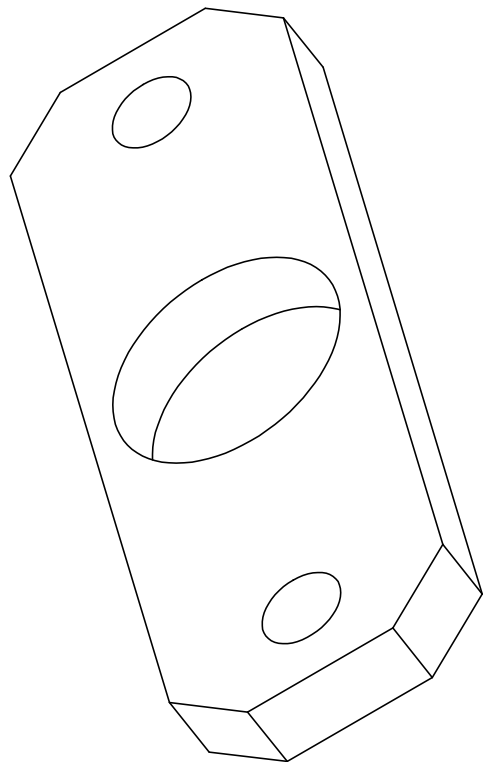
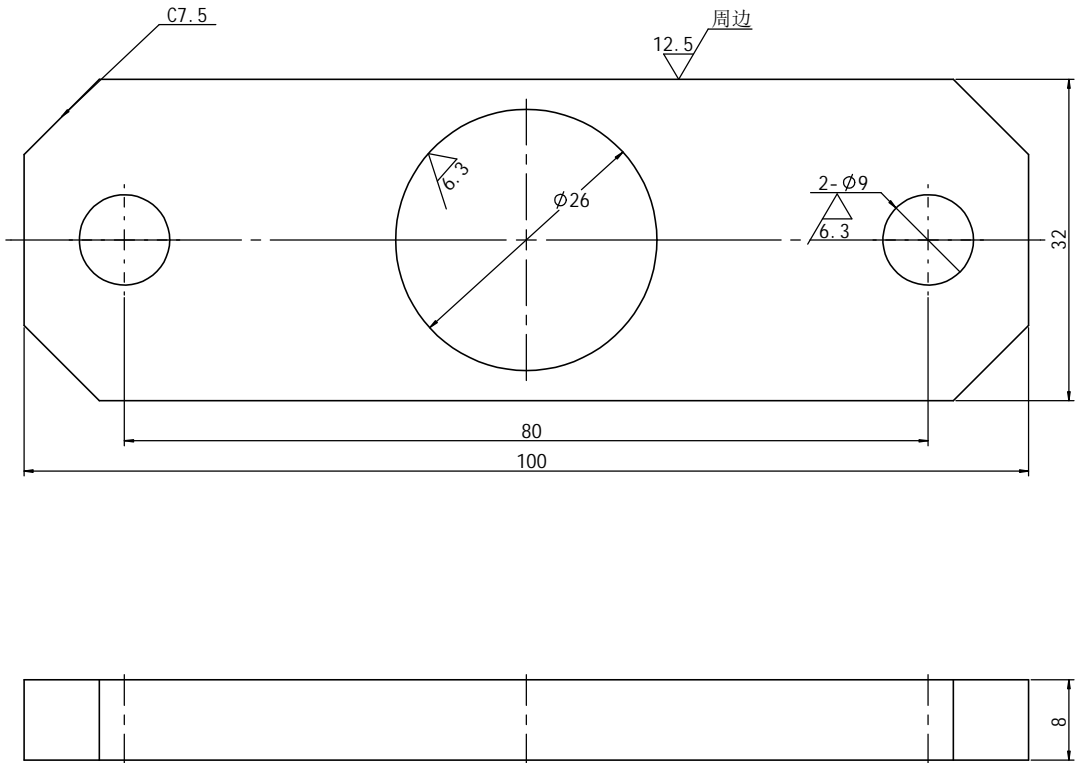
基本尺寸	0~6	6~30	30~120	120~400	400~1000	1000~2000	2000~4000
公差	0.1	0.2	0.3	0.5	0.8	1.2	2.0

										宁波奥德普电梯部件有限公司			
												短拉杆组件	
标记	处数	分 区	文件更改号	签 名	年、月、日								
设 计			标准化				阶段标记		重量	比例	□X088TY.3		
校 对									0.34	1:1			
审 核													
工 艺			批准				共 1 张		第 1 张				

0X188BT.1-2

基本尺寸	0~6	6~30	30~120	120~400	400~1000	1000~2000	2000~4000
公差	0.1	0.2	0.3	0.5	0.8	1.2	2.0

其余 

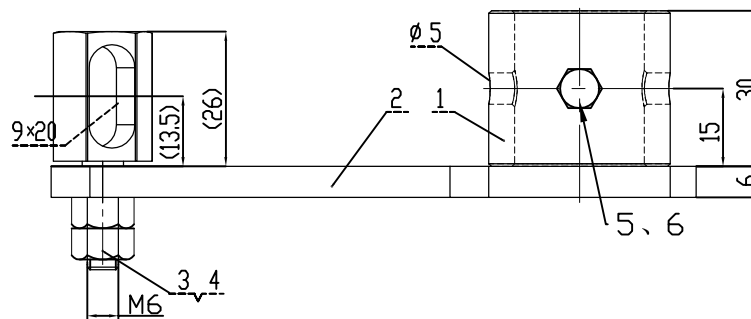
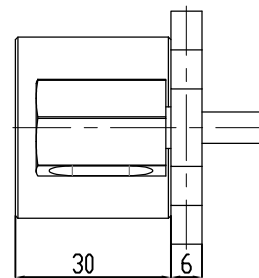
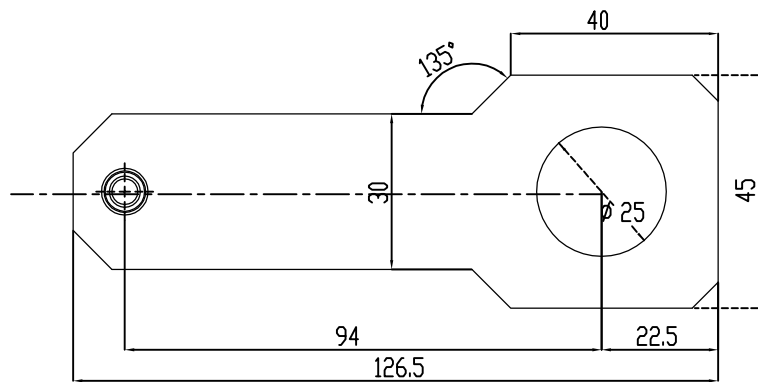


借(通)用件登记
旧底图总号
底图总号
签 字
日 期

技术说明：
1. 边角去毛刺。

							Q235A/8.0			宁波奥德普电梯部件有限公司	
标记	处数	分 区	文件更改号	签 名	年、月、日		阶段标记			重量	
设计											
校 对							0.15			2:1	
审 核											
工 艺							共 1 张			第 1 张	
										联动曲柄	
										0X188BT.1-2	

基本尺寸	0~6	6~30	30~120	120~400	400~1000	1000~2000	2000~4000
公 差	0.1	0.2	0.3	0.5	0.8	1.2	2.0



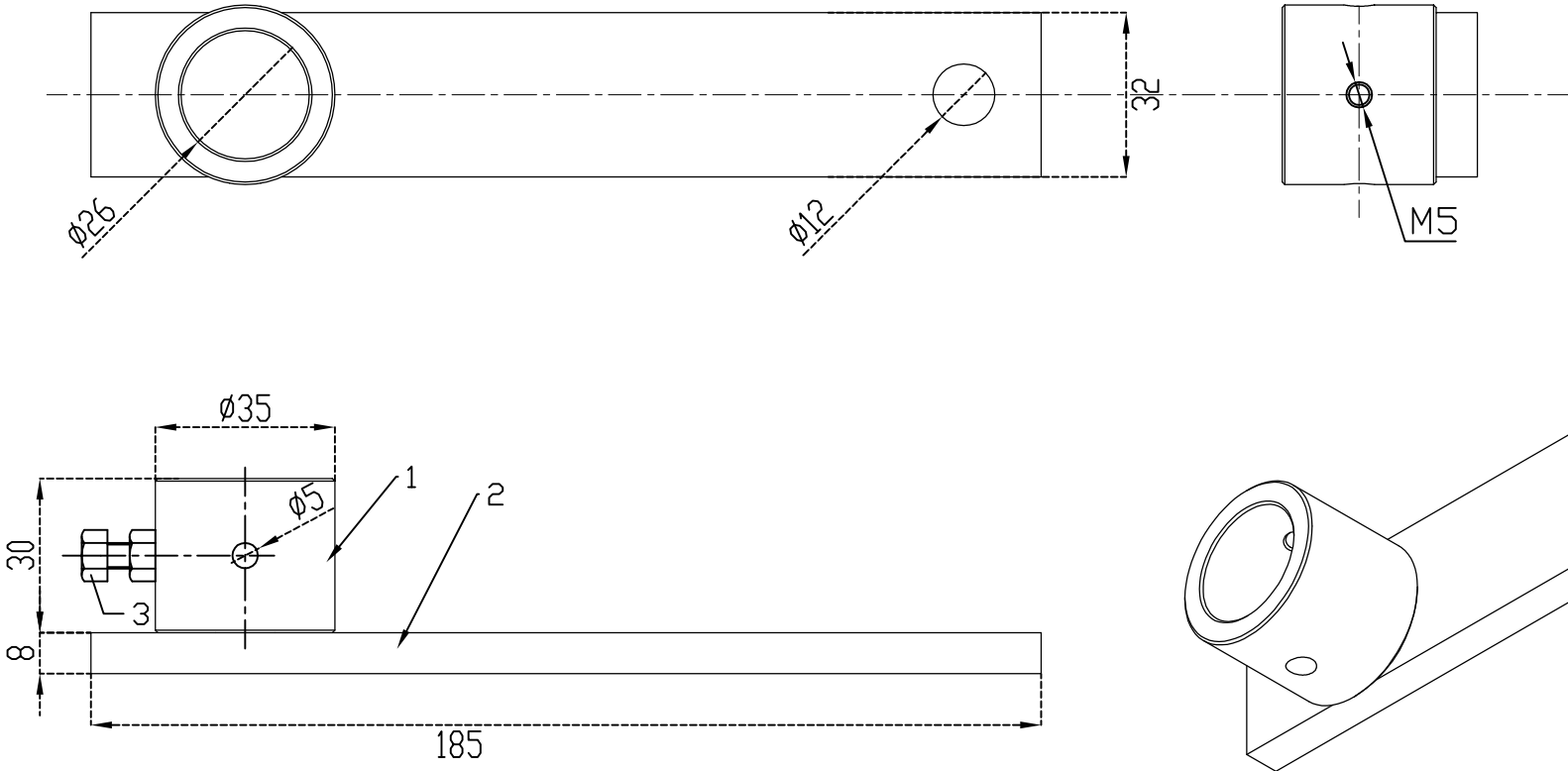
技术说明：
1.本件采用电焊连接，焊接后清理焊渣；
2.边角去毛刺，表面镀锌处理。

6	GB/T6170-2000	螺母M5	1		0.02	0.02	
5	GB5782-2000	螺栓M5*30	1		0.03	0.03	
4	GB/T6170-2000	螺母M6	2		0.03	0.03	
3	□X188BT.4-3	提拉件	1	六角型材	0.03	0.03	
2	□X088TY.4-1	提拉手	1	Q235A/6.0	0.18	0.18	
1	□X188BT.4-1	提拉手轴套	1	Q235A	0.11	0.11	
序号	代 号	名 称	数量	材料说明	重量	总重	备注

										宁波奥德普电梯部件有限公司				
														提 拉 手焊件
标记	处数	分 区	文件更改号	签 名	年、月、日									
设 计			标准化			阶段标记		重量	比例	□X088TY.4				
校 对								0.32	1:1					
审 核														
工 艺			批 准			共 1 张 第 1 张								

□X088TY.5

基本尺寸	0~6	6~30	30~120	120~400	400~1000	1000~2000	2000~4000
公差	0.1	0.2	0.3	0.5	0.8	1.2	2.0



- 1、焊接，焊接平整；
- 2、镀锌。

5	GB/T6170-2000	螺母M5	1	Q235A	0.02	0.02	
4	GB 5783-2000	螺栓M5*30	1	Q235A	0.01	0.01	
3	GB/T879.5-2000	弹性圆柱销钉φ6	1	Q235A	0.01	0.01	
2	DX088TY.5-1	直提拉杆	1	Q235A	0.16	0.16	
1	DX188BT.4-1	提拉手轴套	1	Q235A	0.05	0.05	
序号	代 号	名 称	数量	材 料 说 明	重 量	总 重	备 注

						组件			宁波奥德普				
												提拉杆组件	
标记	处数	分 区	文件更改号	签 名	年、月、日								
设 计	白卫宝	2020.7.15	标准化			阶段标记		重量	比例	□X088TY.5			
校 对													
审 核	刘星	2020.7.15											
工 艺			批 准			共 张		第 张					

旧底图总号

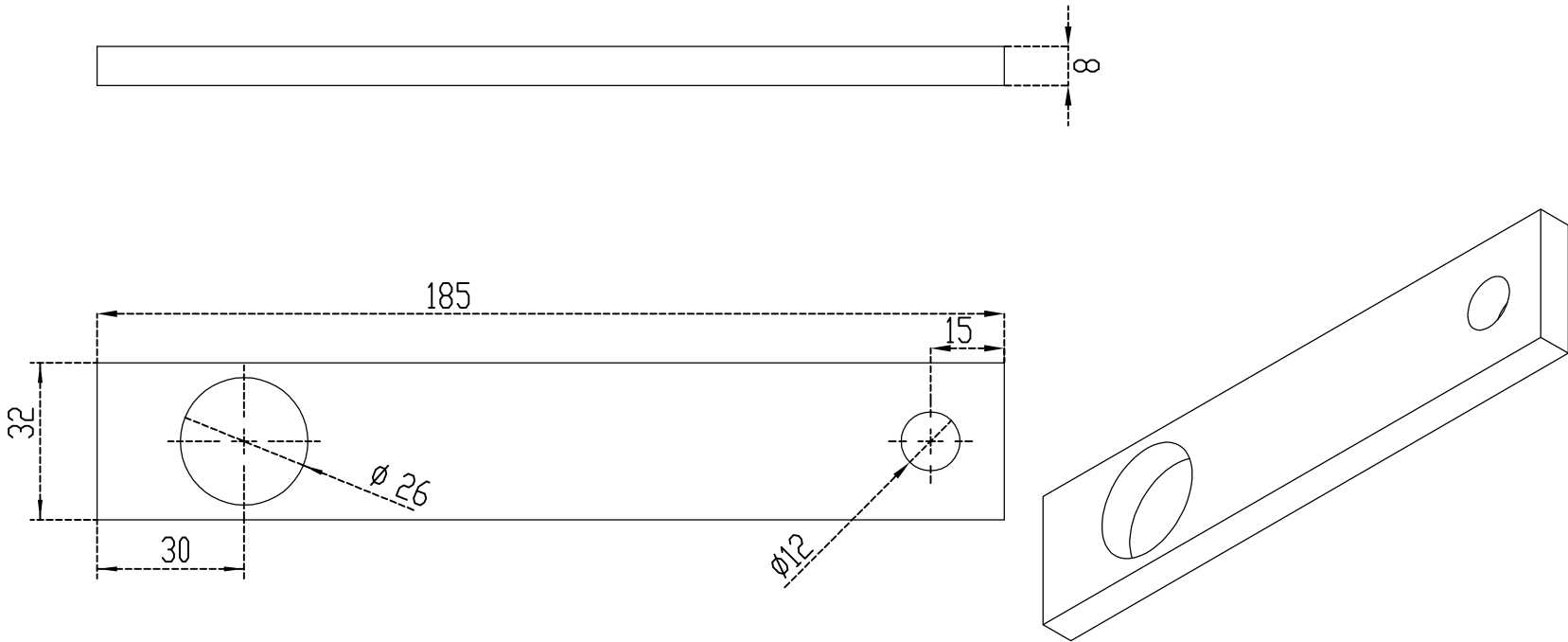
底图总号

簽 字

日期

1-S'X1880X0

基本尺寸	0~6	6~30	30~120	120~400	400~1000	1000~2000	2000~4000
公差	0.1	0.2	0.3	0.5	0.8	1.2	2.0

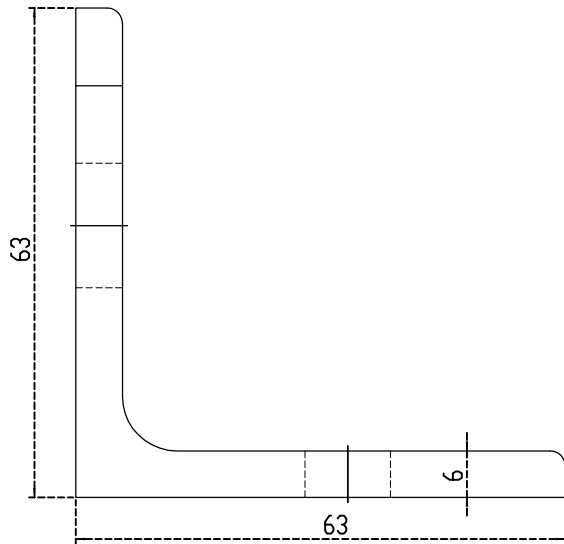
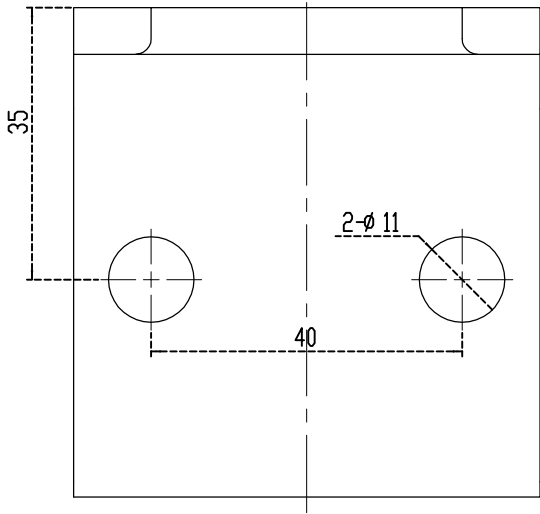
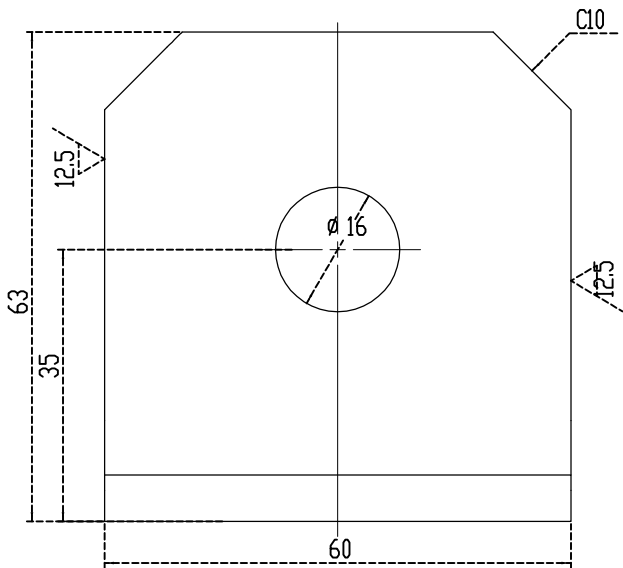


借(通)用件登记
旧底图总号
底图总号
签字
日期

						Q235/8mm			宁波奥德普电梯部件	
									直提拉杆	
标记	处数	分区	文件更改号	签名	年、月、日	阶段标记			0X088TY.5-1	
设计			标准化							
校对									共 张 第 张	
审核										
工艺			批准							

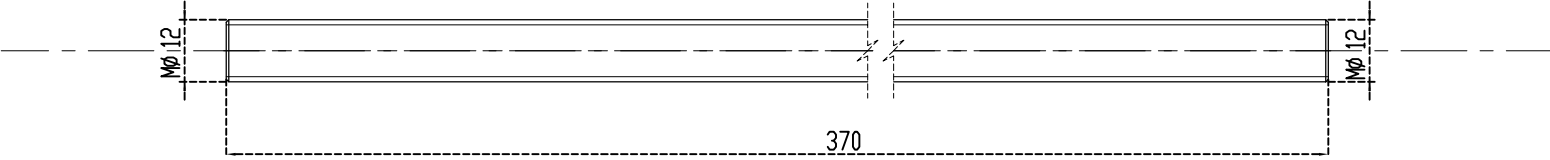
借(通)用件登记
旧底图总号
底图总号
签字
日期

9.人1880X0



基本尺寸	0~6	6~30	30~120	120~400	400~1000	1000~2000	2000~4000
公差	0.1	0.2	0.3	0.5	0.8	1.2	2.0

						角钢63×63×5			宁波奥德普电梯部件有限公司			
									阶段标记		重量	比例
标记	处数	分 区	文件更改号	签 名	年、月、日			弹簧支架				
设 计			标准化					□X088TY.6				
校 对												
审 核												
工 艺			批准									
						共 1 张		第 1 张				

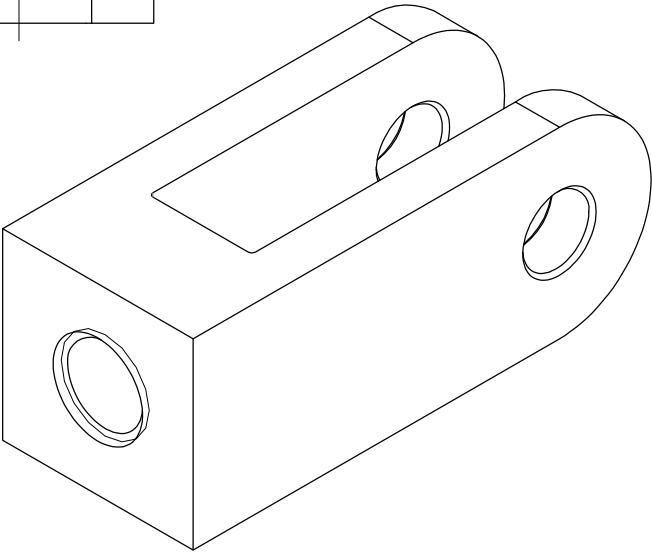
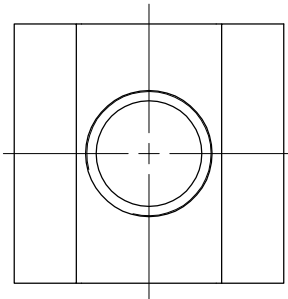
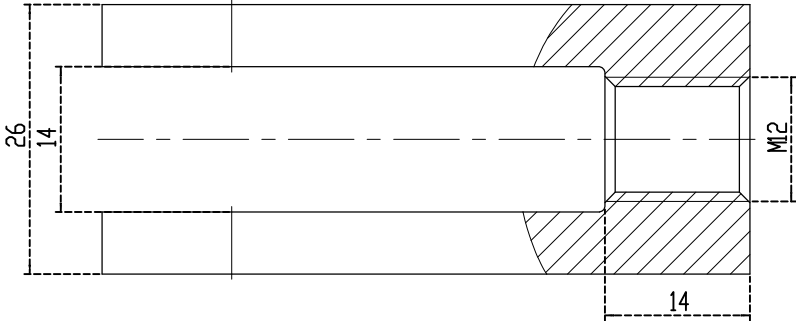
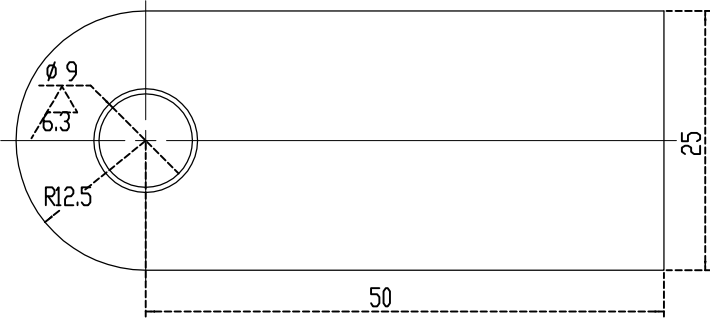
□X188BT,2-1		<table><tr><td>基本尺寸</td><td>0~6</td><td>6~30</td><td>30~120</td><td>120~400</td><td>400~1000</td><td>1000~2000</td><td>2000~4000</td></tr><tr><td>公差</td><td>0.1</td><td>0.2</td><td>0.3</td><td>0.5</td><td>0.8</td><td>1.2</td><td>2.0</td></tr></table>							基本尺寸	0~6	6~30	30~120	120~400	400~1000	1000~2000	2000~4000	公差	0.1	0.2	0.3	0.5	0.8	1.2	2.0
基本尺寸	0~6	6~30	30~120	120~400	400~1000	1000~2000	2000~4000																	
公差	0.1	0.2	0.3	0.5	0.8	1.2	2.0																	
																								
		<p>技术说明： 1.未注明倒角为1×45°。 2.表面镀锌或喷涂色漆，颜色采用天蓝色</p>																						
借(通)用件登记						Q235A/Φ12		宁波奥德普电梯部件有限公司																
旧底图总号																								
底图总号						阶段标记		重量		比例														
签字		处数		分区								文件更改号		签名		年、月、日								
日期		设计		校对		审核		工艺		标准化														
		批准																						
		共 1 张		第 1 张																				

长拉杆

□X188BT,2-1

□X088TY.2-2

基本尺寸	0~6	6~30	30~120	120~400	400~1000	1000~2000	2000~4000
公差	0.1	0.2	0.3	0.5	0.8	1.2	2.0



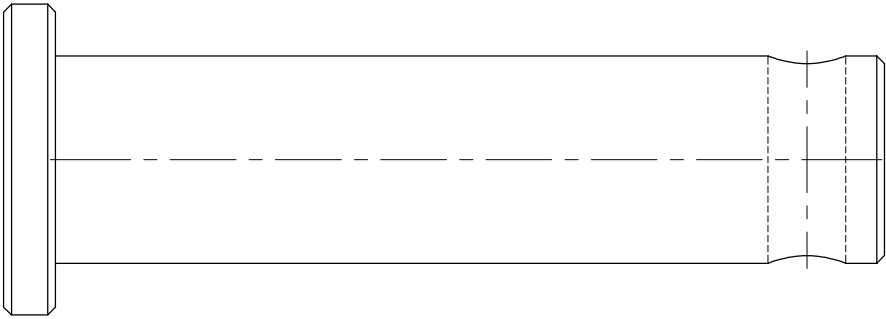
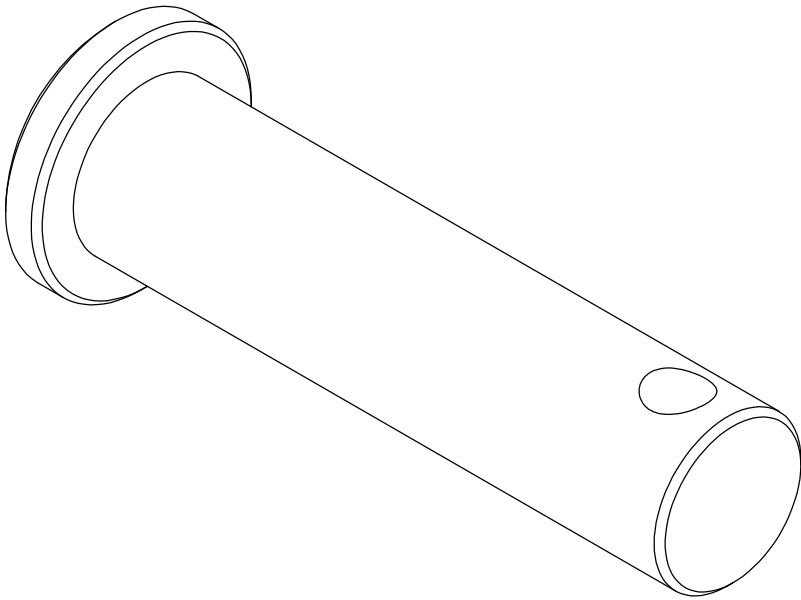
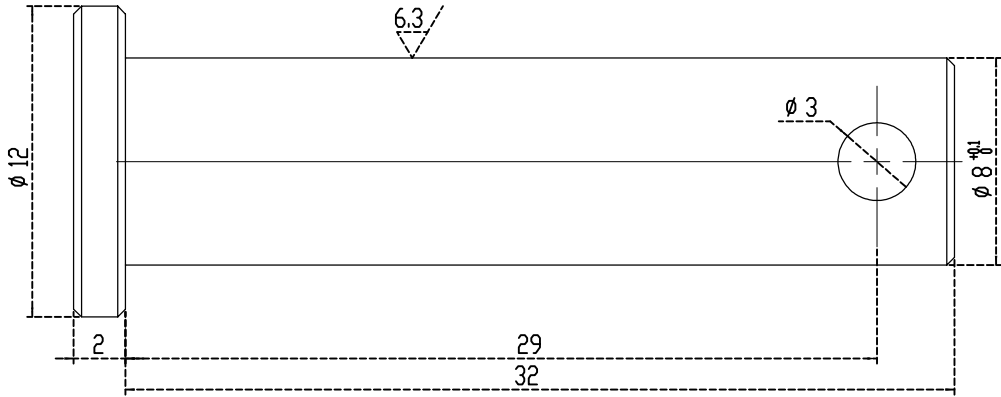
借(通)用件登记
旧底图总号
底图总号
签字
日期

技术说明：
1.本件采用 浇铸，表面要求平整；
2.完成后表面 镀锌处理。

						Q235A				宁波奥德普 电梯部件有限公司	
										拉杆接头	
标记	处数	分 区	文件更改号	签 名	年、月、日						
设 计			标准化			阶段标记		重量	比例		□X088TY.2-2
校 对								0.16	2:1		
审 核											
工 艺			批 准			共 1 张		第 1 张			

□X088TY.2-3

基本尺寸	0~6	6~30	30~120	120~400	400~1000	1000~2000	2000~4000
公差	0.1	0.2	0.3	0.5	0.8	1.2	2.0

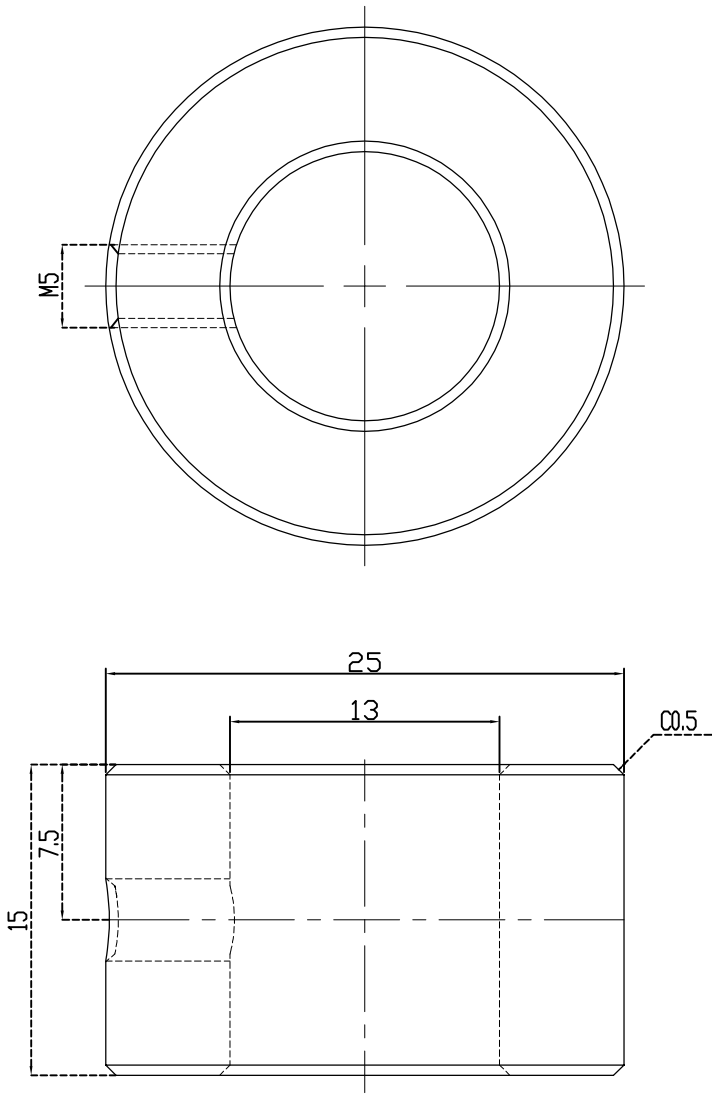


借(通)用件登记
旧底图总号
底图总号
签字
日期

						Q235A			宁波奥德普电梯部件有限公司	
									销轴	
标记	处数	分区	文件更改号	签名	年、月、日	阶段标记			□X088TY.2-3	
设计			标准化							
校对									共 1 张 第 1 张	
审核										
工艺			批准							

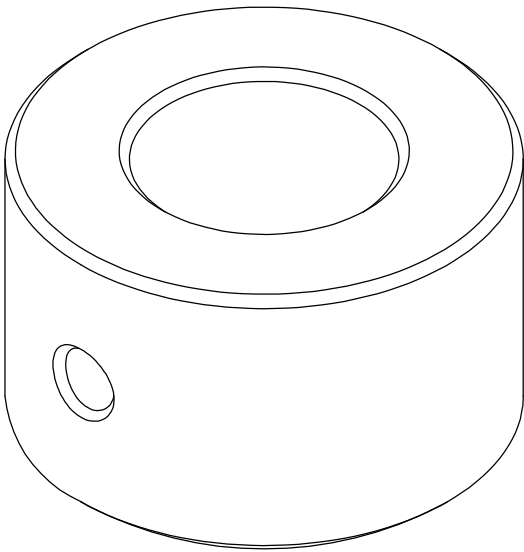
借(通)用件登记
旧底图总号
底图总号
签字
日期

□X088TY.2-4



基本尺寸	0~6	6~30	30~120	120~400	400~1000	1000~2000	2000~4000
公差	0.1	0.2	0.3	0.5	0.8	1.2	2.0

全部 6.3

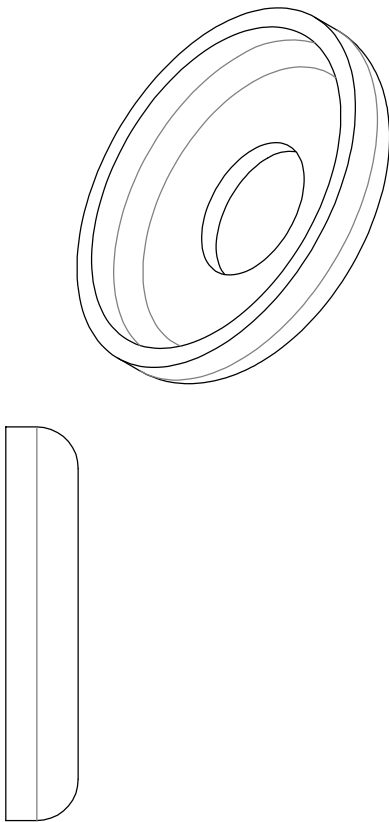
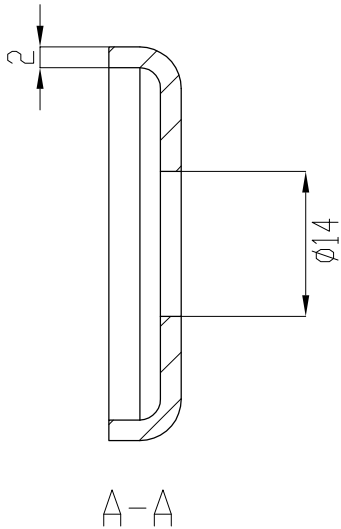
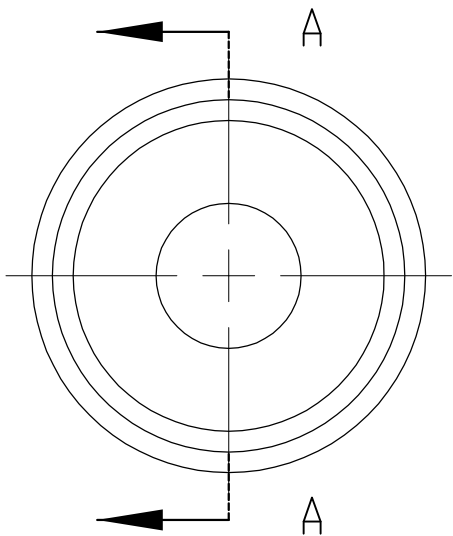
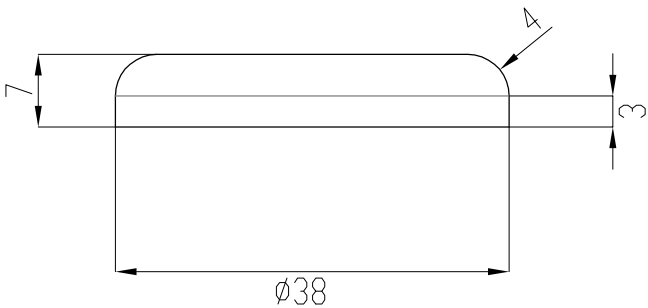


技术说明:
1.边角去毛刺,未注明倒角为0.5×45°;
2.表面镀锌处理.

						Q235A			宁波奥德普电梯部件有限公司	
									定位轴套	
标记	处数	分区	文件更改号	签名	年、月、日	阶段标记			□X088TY.2-4	
设计			标准化							
校对									共 1 张 第 1 张	
审核										
工艺			批准							

□X088TY.2-5

基本尺寸	0~6	6~30	30~120	120~400	400~1000	1000~2000	2000~4000
公差	0.1	0.2	0.3	0.5	0.8	1.2	2.0

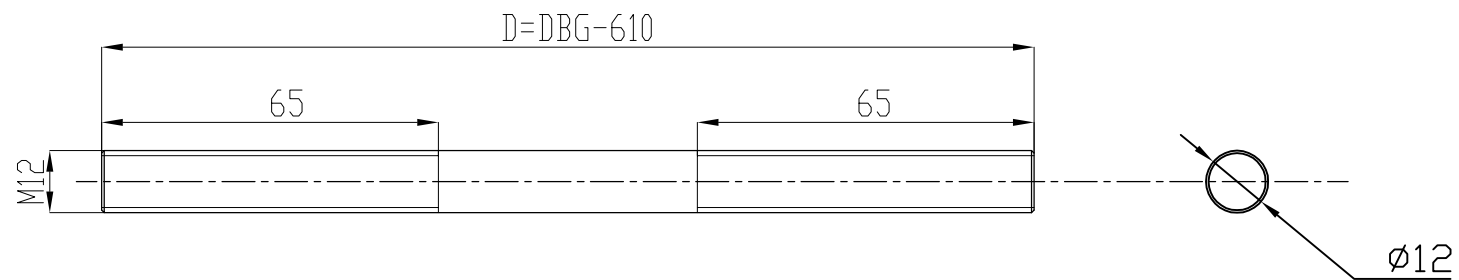


管径达漏时
毛刺并折断

借(通)用件登记
旧底图总号
底图总号
签字
日期

						Q235/2			宁波奥德普			
											弹簧盖	
标记	处数	分 区	文件更改号	签 名	年、月、日							
设 计	白卫宏	2020.7.15	标准化			阶段标记		重量	比例	□X088TY.2-5		
校 对												
审 核	刘晶	2020.7.15										
工 艺			批准			共 张		第 张				

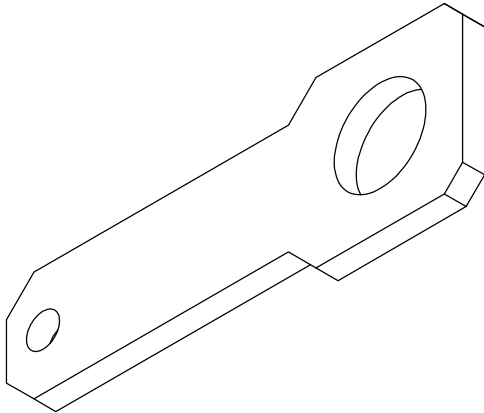
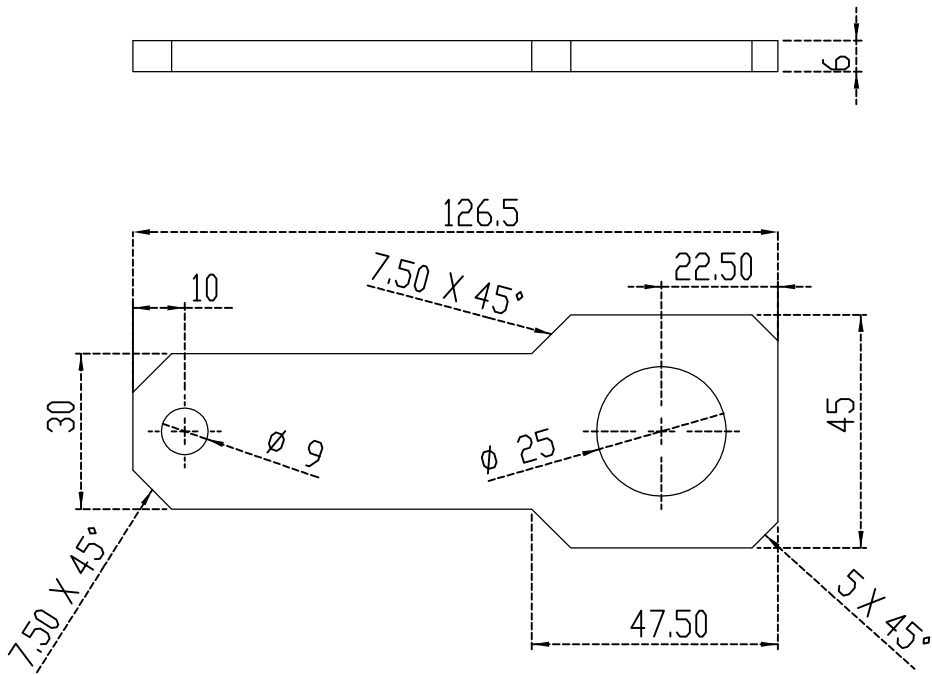
OX088TY.3-1



						 宁波奥德普电梯部件有限公司 NINGBO AODEPU ELEVATOR COMPONENTS CO., LTD.			短拉杆		
标记	处数	分区	更改文件号	签名	年、月、日	Q235			OX088TY.3-1		
设计	施栋琪	2020.06.01	标准化			阶段	标记	重量			
									1:1		
审核											
工艺			批准			共 1 张 第 1 页					

□X088TY.4-1

基本尺寸	0~6	6~30	30~120	120~400	400~1000	1000~2000	2000~4000
公差	0.1	0.2	0.3	0.5	0.8	1.2	2.0

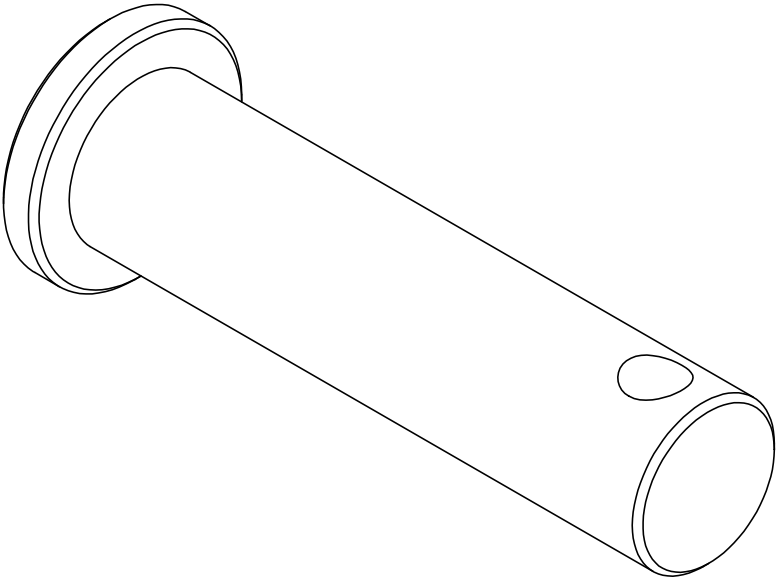
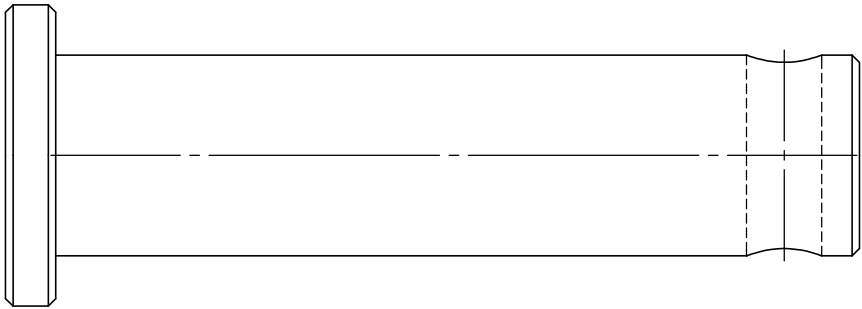
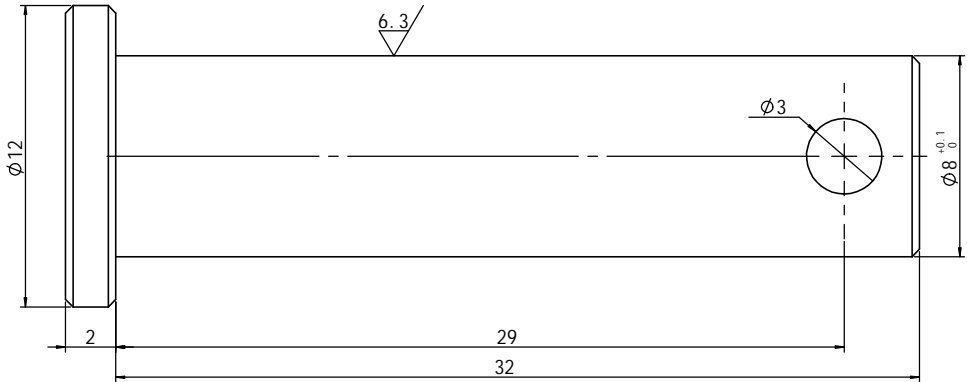


借(通)用件登记
旧底图总号
底图总号
签字
日期

						Q235A/6.0			宁波奥德普电梯部件有限公司	
									提拉手	
标记	处数	分区	文件更改号	签名	年、月、日	阶段标记			□X088TY.4-1	
设计			标准化							
校对										
审核										
工艺			批准			共 张 第 张				

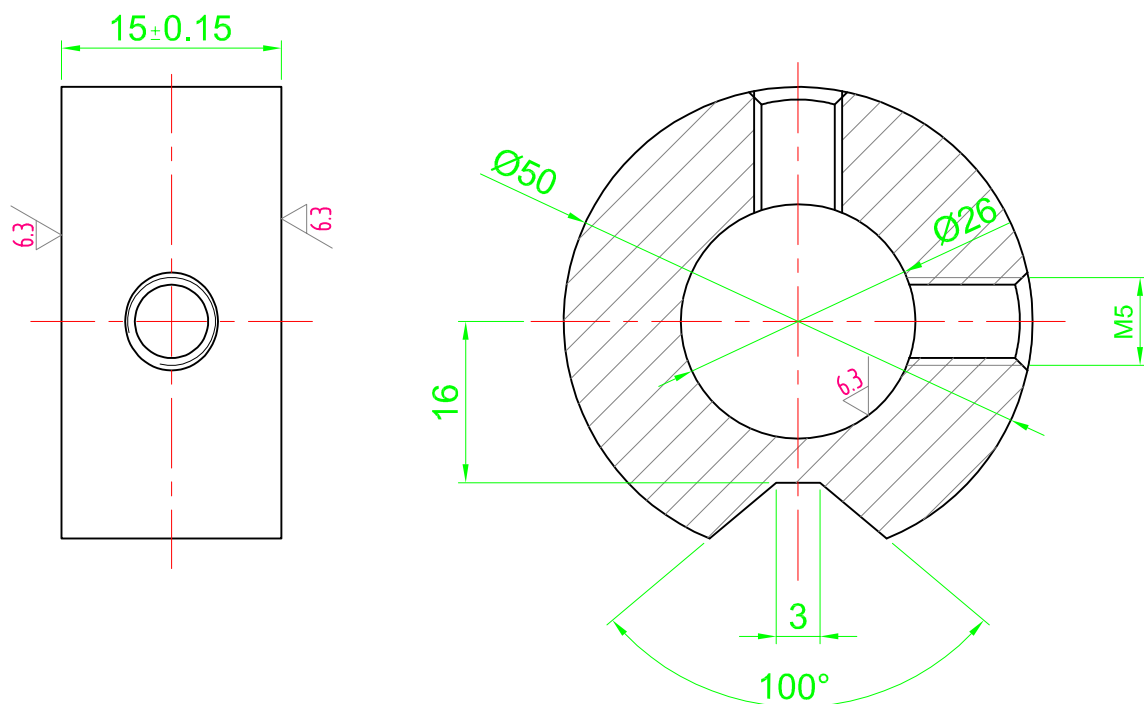
OX188BT.2-3

基本尺寸	0~6	6~30	30~120	120~400	400~1000	1000~2000	2000~4000
公差	0.1	0.2	0.3	0.5	0.8	1.2	2.0




借(通)用件登记
旧底图总号
底图总号
签字
日期

							Q235A			宁波奥德普电梯部件有限公司	
标记	处数	分区	文件更改号	签名	年、月、日		阶段标记			销轴	
设计											
校对							0.01			5:1	
审核											
工艺							共 1 张			第 1 张	
										OX188BT.2-3	



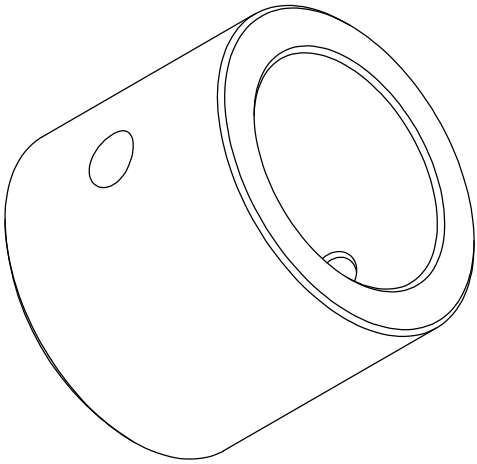
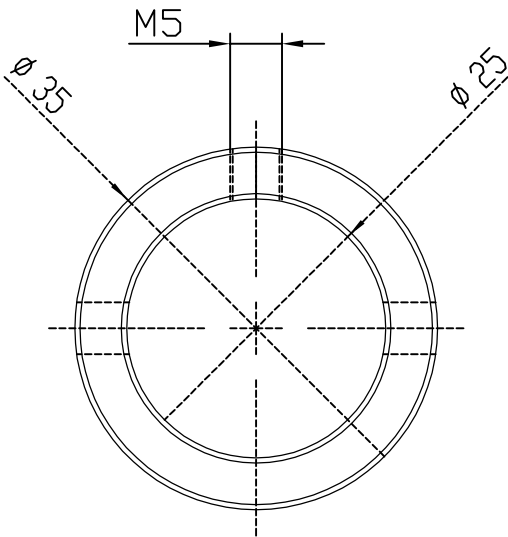
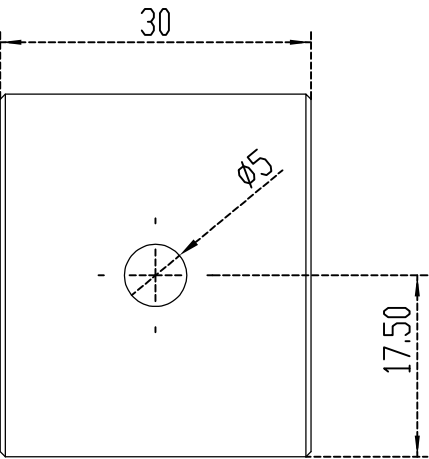
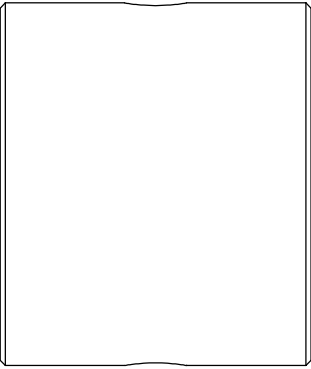
技术说明:

- 1、零件边角去毛刺，锐角倒钝；
- 2、未注倒角C0.5；
- 3、电镀白锌，厚度 $8\sim 12\mu\text{m}$ ；
- 3、未注明公差按GB/T1184—K、GB/T1804—m执行；

						 宁波奥德普电梯部件有限公司 NINGBO AODEPU ELEVATOR COMPONENTS CO.,LTD.					
						Q235A/ $\phi 50 \times 15$					
标记	处数	分区	更改文件号	签名	年、月、日	开关触发轴套					
设 计	舒佳乐	2018.09.27	标准化								
						阶 段 标 记		重 量		比 例	
										1:1	
审 核						0X-188BT.3-1					
工 艺			批 准								
						共 张 第 页					

□X188BT,4-1

基本尺寸	0~6	6~30	30~120	120~400	400~1000	1000~2000	2000~4000
公差	0.1	0.2	0.3	0.5	0.8	1.2	2.0

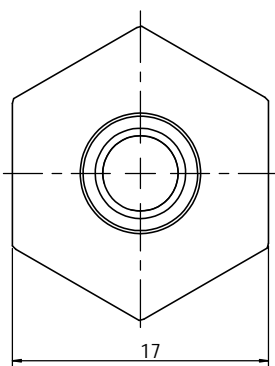
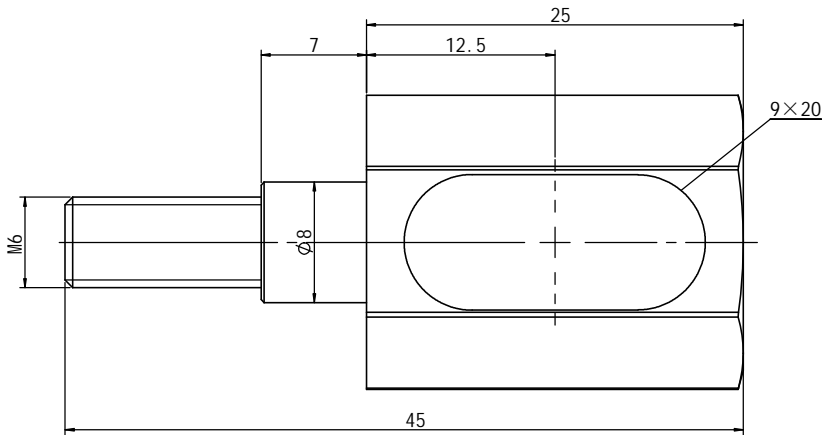


借(通)用件登记
旧底图总号
底图总号
签 字
日 期

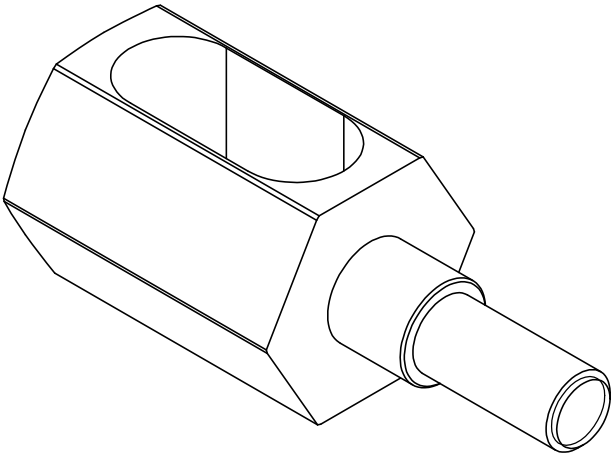
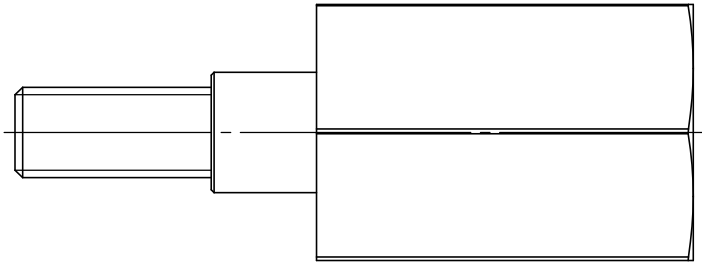
						Q235A			宁波奥德普电梯部件有限公司					
												提 拉 手轴套		
标记	处数	分 区	文件更改号	签 名	年、月、日									
设 计			标准化			阶段标记		重量	比例	□X188BT.4-1				
校 对								0.11						
审 核														
工 艺			批准			共 张		第 张						

0X188BT.4-3

基本尺寸	0~6	6~30	30~120	120~400	400~1000	1000~2000	2000~4000
公差	0.1	0.2	0.3	0.5	0.8	1.2	2.0



全部 6.3



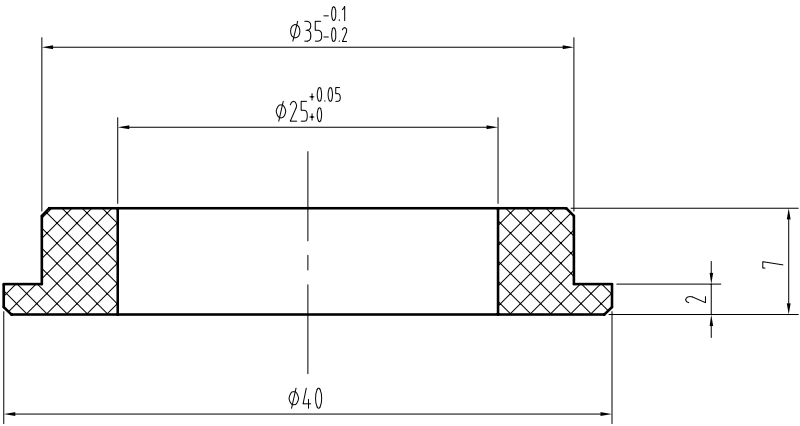
技术说明
1. 边角去毛刺;
2. 表面镀锌处理。

借(通)用件登记
旧底图总号
底图总号
签字
日期




						六角型材			宁波奥德普电梯部件有限公司	
标记	处数	分区	文件更改号	签名	年、月、日				提拉件	
设计			标准化			阶段标记	重量	比例		
校对							0.03	3:1		
审核										
工艺			批准			共 1 张	第 1 张			0X188BT.4-3

图号 DWGNO	2-1.1.1881-X0													变更	品号 ITEM	所要数 REQD PER SET			
变更	序号 ITEM	品 名 DESCRIPTION	DEF	部件代号 MATERIAL CODE	品/群 ITEM	L番	材料代号-材料规格 MATERIAL	单位	切 断	购 入	加 工		热处理 HTTR		-00				
	-01	轴衬套		0X-188T.1.1-2			工程塑料				涂 装	涂 装 以 外			-01				

全部 

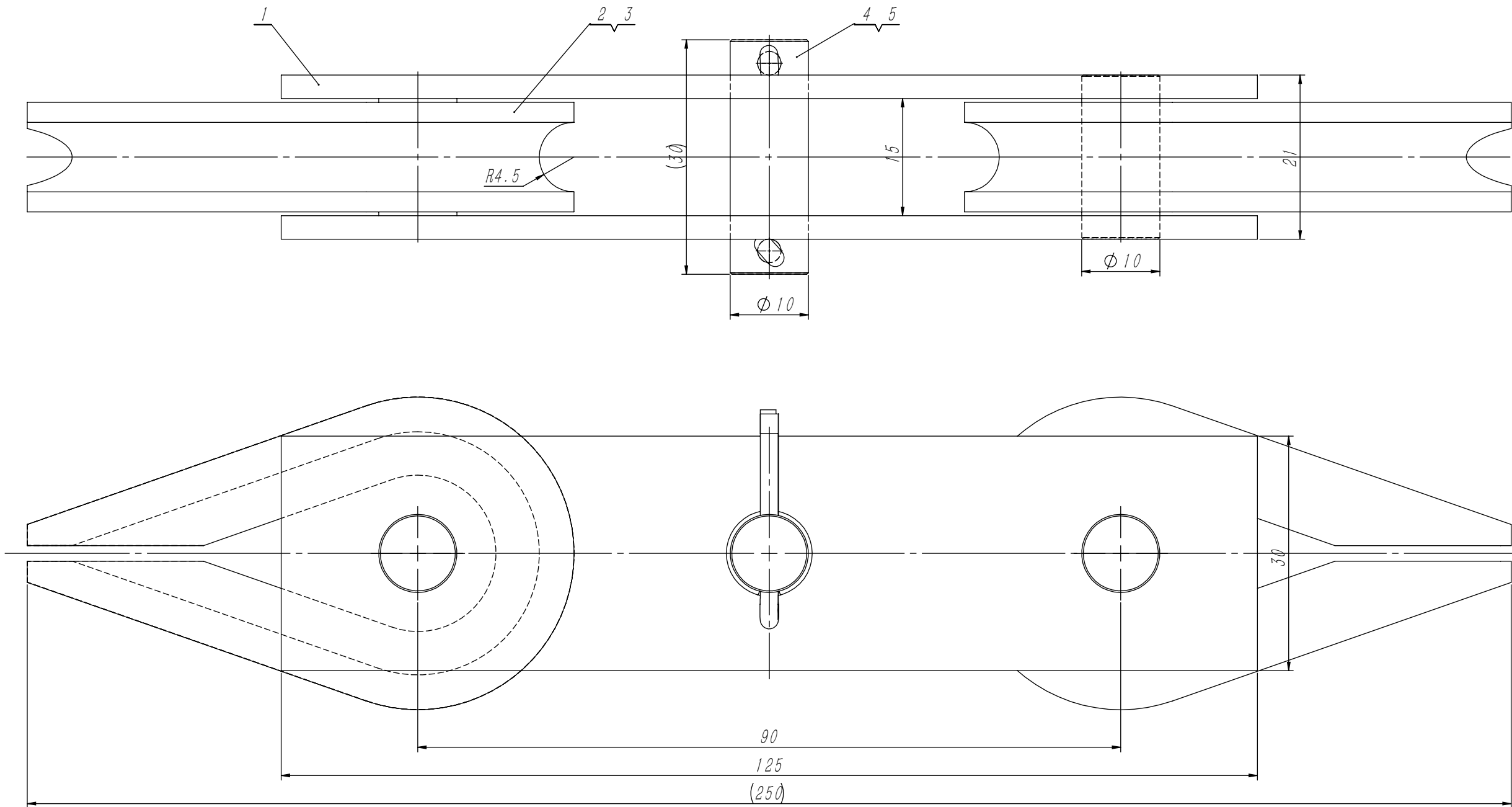


技术要求:
1、零件表面平整,无毛刺,内圆光滑平整;
2、未注倒角为0.5×45°;
3、未注明公差按GB/T1184-K、GB/T1804-m执行。

												<div>常用</div> 				宁波奥德普电梯部件有限公司					
												<div>保留</div>	核准 APPROVED	日期 DATE	2017.06.06	重量 WEIGHT	比例 SCALE	名称 TITLE			
														制图 DRAWN	周正06.06		2:1	轴衬套			
														设计 DESIGNED	于洪旭06.06						
标记	处数	分区 PLACE	签名 QUANTITY	日期 DATE	更改内容 CHANGE		标记	处数	分区 PLACE	签名 QUANTITY	日期 DATE	更改内容 CHANGE		审核 CHECKED		共 1 张 第 1 张		图号 DWGNO	OX-188T.1.1-2		版本 00

OX188T.4

GB/T 1884-2004	线性尺寸	0~6	6~30	30~120	120~400	400~1000	1000~2000	2000~4000	半径/高度尺寸	0.5~3	>3~6	>6~30	>30	短边尺寸	≤10	>10~50	>50~120	>120~400	>400
	线性公差	±0.1	±0.2	±0.3	±0.5	±0.8	±1.2	±2.0	倒圆/倒角公差	±0.2	±0.5	±1.0	±2.0	角度公差	±1°	±30′	±20′	±10′	±5′

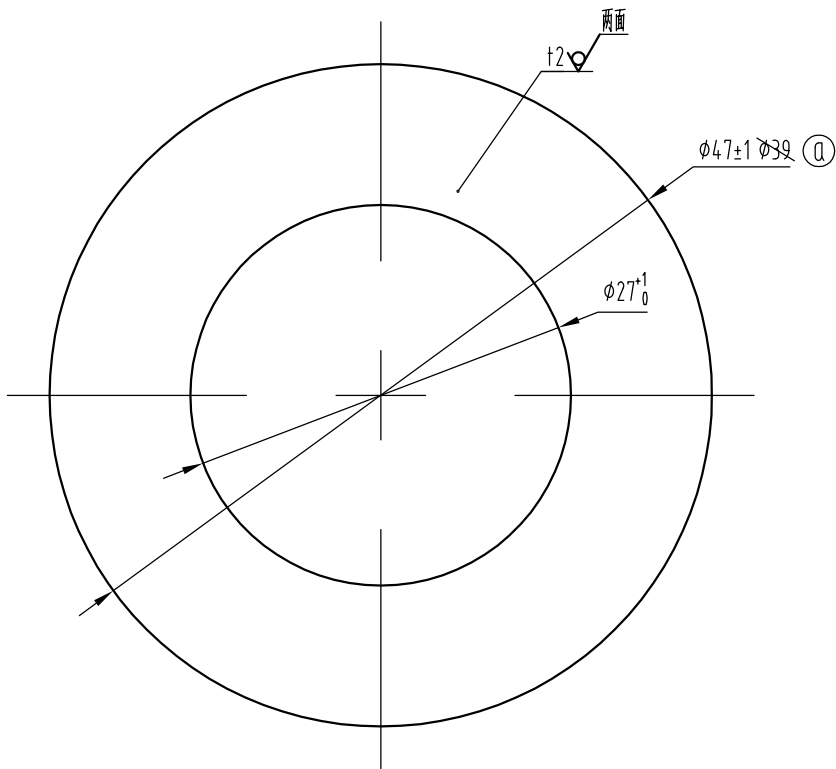


技术说明
1. 件1、2采用电焊连接，连接可靠；
2. 表面镀锌处理。
3. 各件边角去毛刺，锐角倒钝。

5	GB/T 91	开口销2.5×20	2		0.87	1.74	
4	OX188T.4-3	销轴	1	Q235A	0.02	0.02	
3	OX188T.4-2	套环轴	2		0.01	0.02	
2	GB/T 5974.1-2006-8	套环	2		0.09	0.18	
1	OX188T.4-1	卡板	2	Q235A/2.0	0.08	0.16	
序号	代 号	名 称	数量	材料说明	重量	总重	备注

						宁波奥德普电梯部件有限公司		
标记	处数	分 区	文件更改号	签 名	年月日	钢丝绳连接件		
设 计			标准化					
校 对						OX188T.4		
审 核								
工 艺			批 准			版本:		

其余6.3



技术要求

- 1 去锐角毛刺。
- 2 表面不得有裂纹、缺口、飞边等缺陷；
- 3 表面镀锌处理，锌层厚度不小于8um。

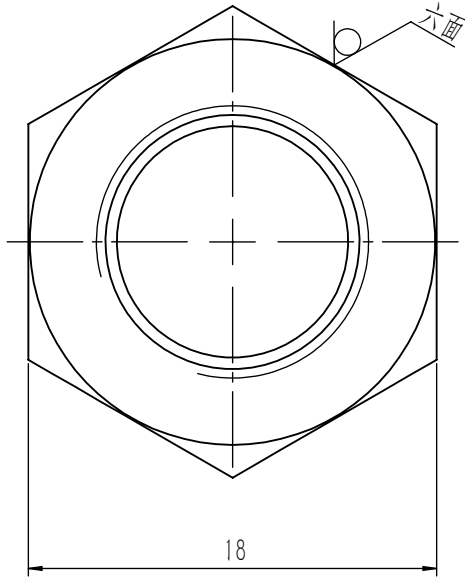
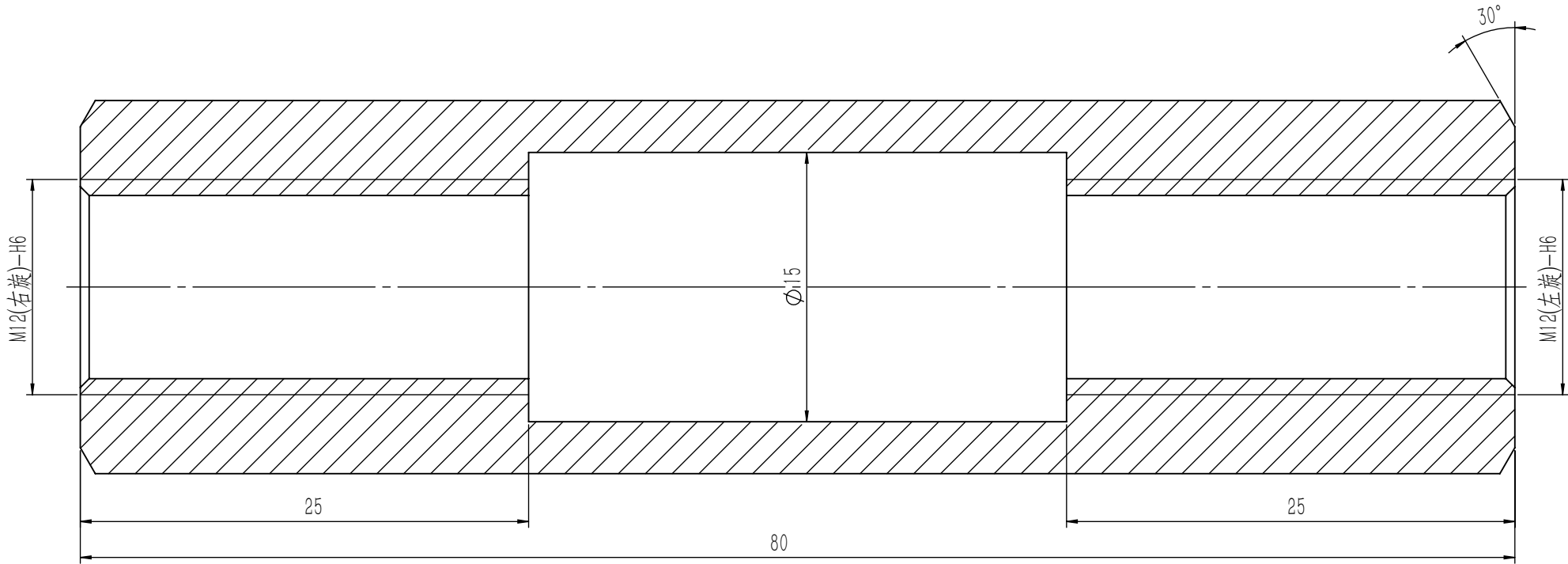
G01	垫圈
G00	名称

					 宁波奥德普电梯部件有限公司 NINGBO AODEPU ELEVATOR COMPONENTS CO., LTD.		
①	1	尺寸更改			钢板 2 GB/T 709 Q235A GB/T 700		垫圈 OX210BZ148
标记	处数	更改内容	签名	年、月、日	阶段	标记	
设计			标准化		重量	比例	
审核						2:1	
工艺			批准		共 1 张 第 1 页		

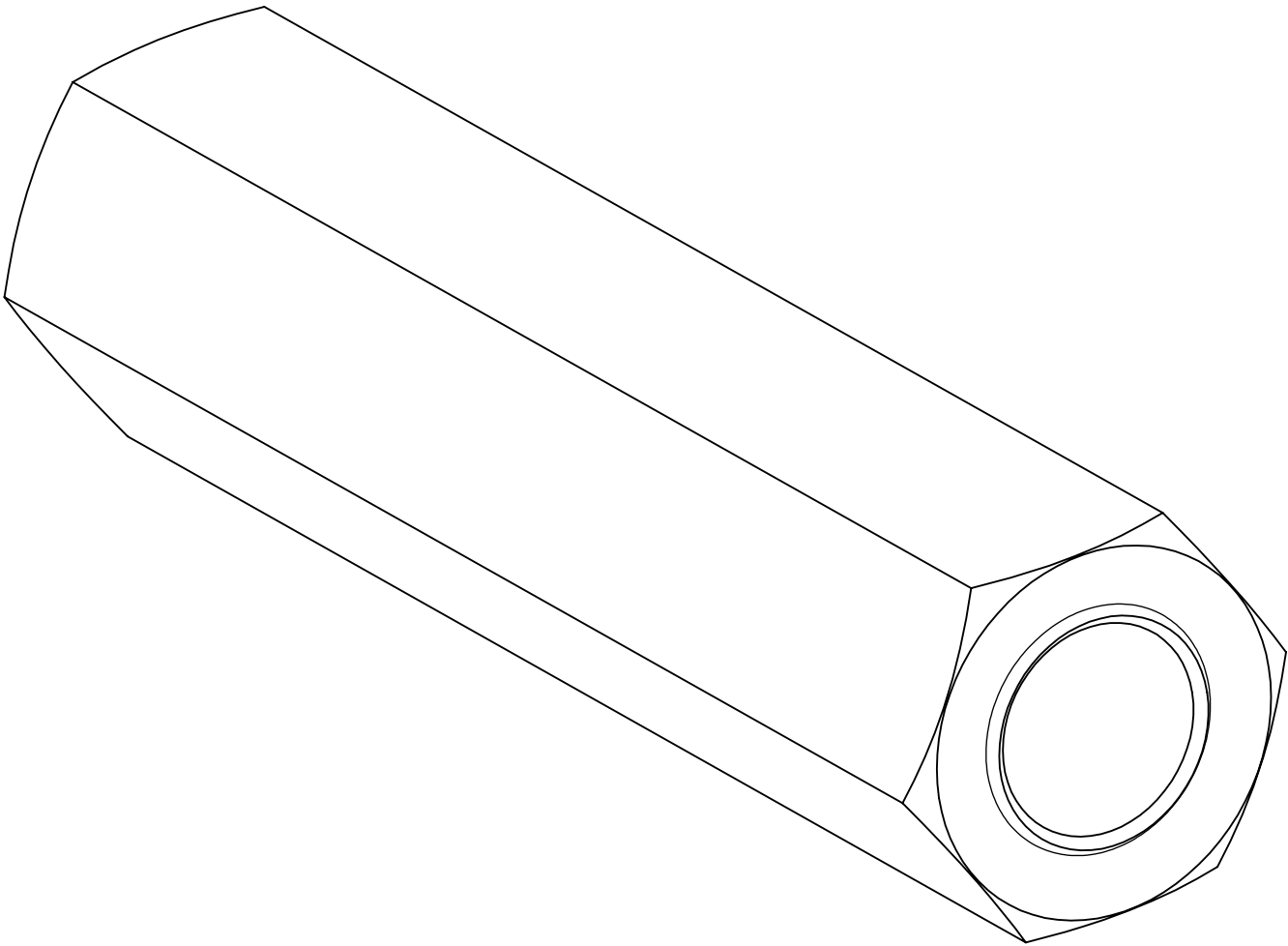
OX288T.3-1

基本尺寸	0~6	6~30	30~120	120~400	400~1000	1000~2000	2000~4000
公差	0.1	0.2	0.3	0.5	0.8	1.2	2.0

其余 $\sqrt{12.5}$



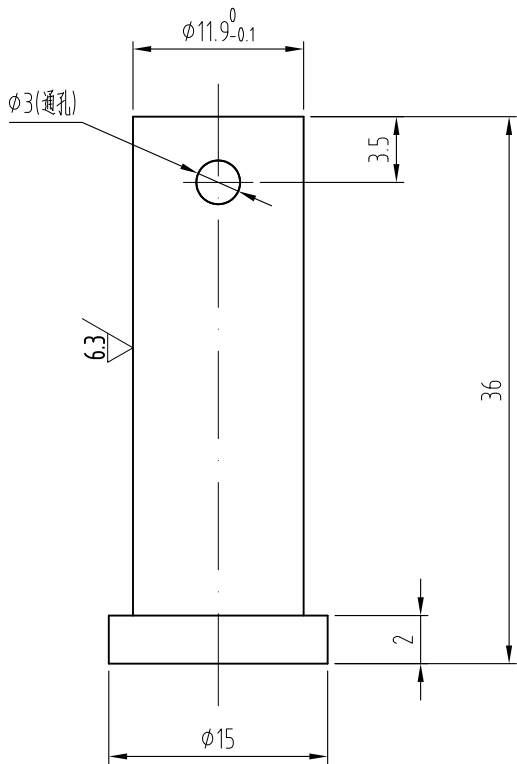
技术说明
1.性能等级为8级；
2.边角去毛刺，未注明倒角为1×45°；
3.表面镀锌钝化处理。



借(通)用件登记
旧底图总号
底图总号
签字
日期


						六角型材(S=18)			宁波奥德普电梯部件有限公司	
标记	处数	分区	文件更改号	签名	年、月、日				左右旋螺母	
设计			标准化			阶段标记	重量	比例		
校对							0.10	3:1		
审核										
工艺			批准			共 张	第 张		OX288T.3-1	

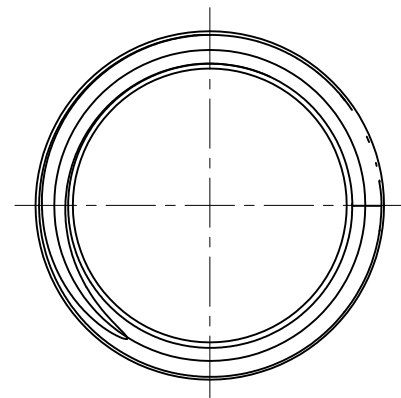
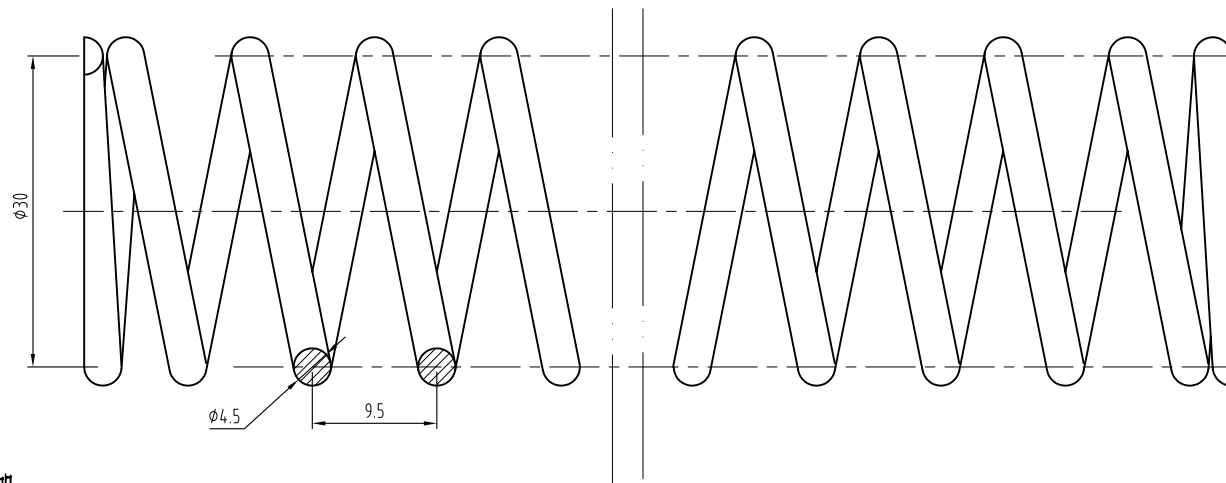
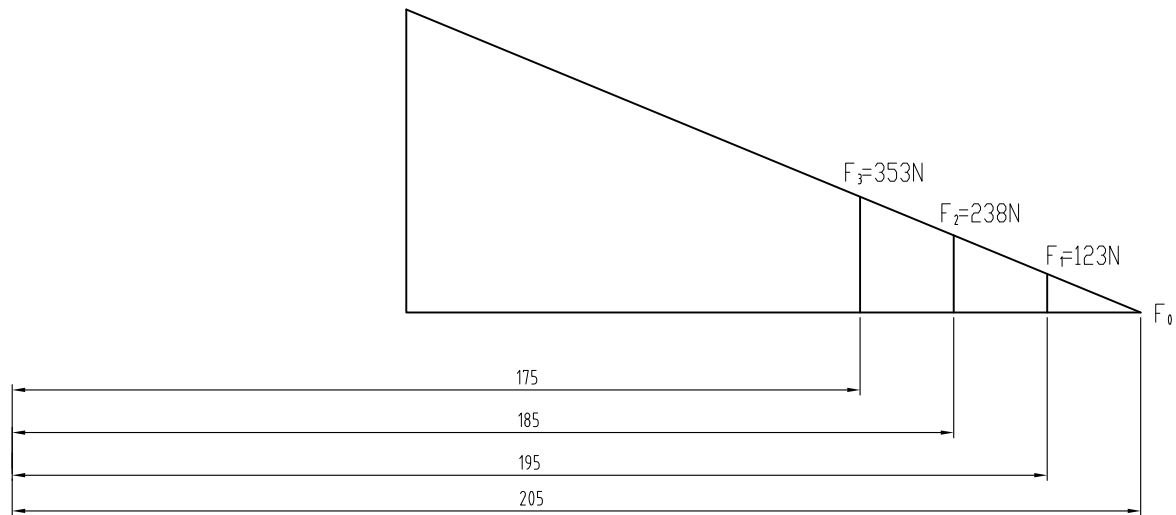
其余 $\sqrt{12.5}$



技术说明:

- 1、未注倒角 $0.5 \times 45^\circ$;
- 2、表面镀锌。

						<div><div> 宁波奥德普电梯部件有限公司</div><div>NINGBO AODEPU ELEVATOR COMPONENTS CO.,LTD.</div></div>		
						Q235A		
标记	处数	分区	更改文件号	签名	年、月、日	阶段标记重量比例		
设计			标准化					
						共张第页		
审核								
工艺			批准					
						连接销轴		
						OX-388T.5-2		



技术说明

1. 弹簧为右旋，弹簧两端磨平；
2. 表面发黑；
3. 有限圈数20，总圈数22；
4. 制造等级按1级加工。

						 宁波奥德普电梯部件有限公司 NINGBO AODEPU ELEVATOR COMPONENTS CO.,LTD.		
						72B		
标记	处数	分区	更改文件号	签名	年、月、日	阶段标记 重量 比例		
设计			标准化					
审核						4:1		
工艺			批准					
						共 张 第 页		
						弹簧		
						0X-388T.5-5		