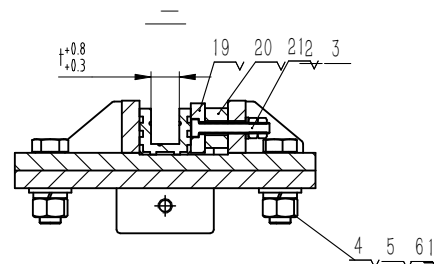


技术说明:

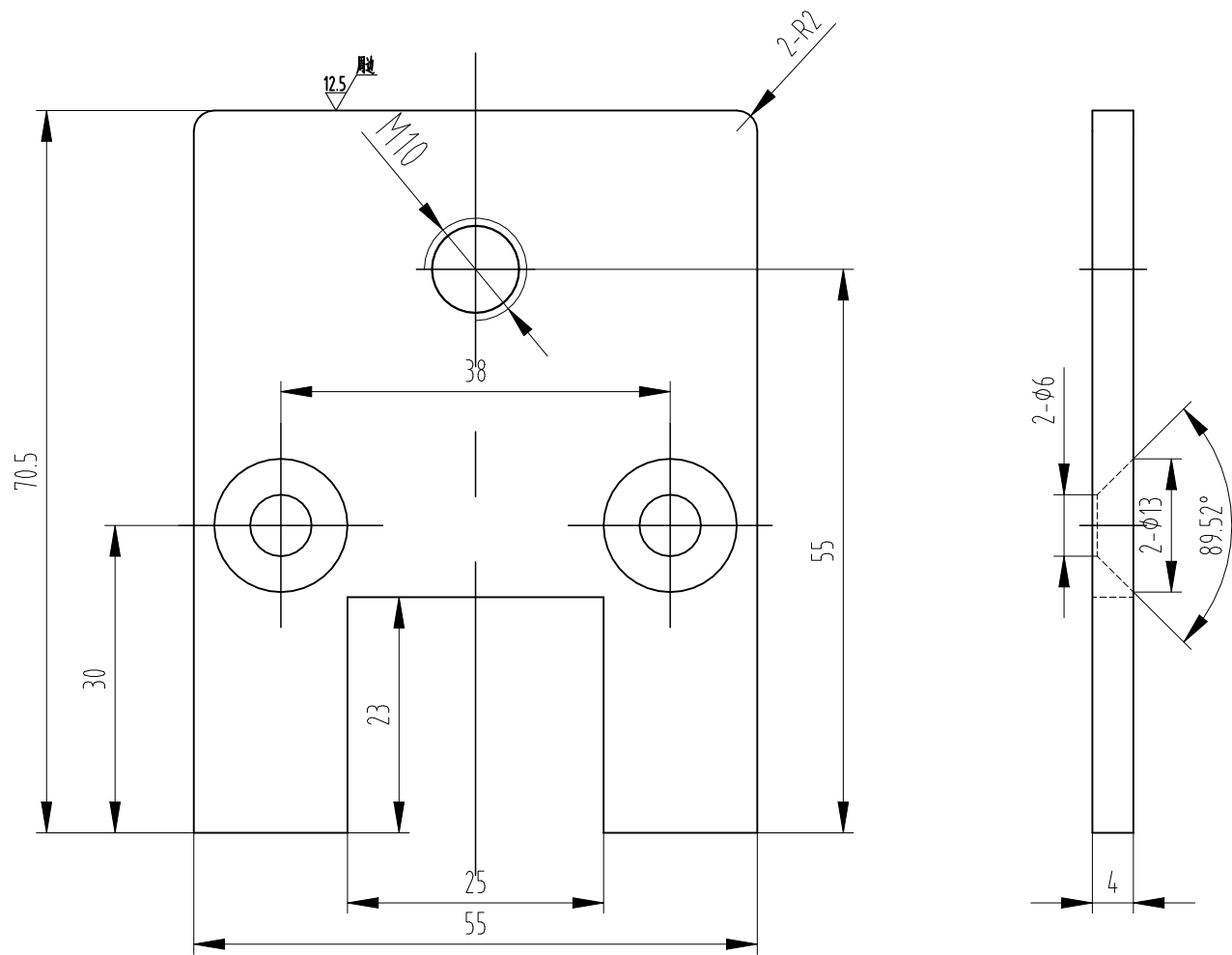
- 1、本导靴额定速度 $\leq 1.0\text{m/s}$;
- 2、导轨面正压力 $\leq 6500\text{N}$, 导轨面侧压力 $\leq 6500\text{N}$;
- 3、导靴适用导轨宽度为 $T=16\text{mm}$.



17	GB/T 819.1	十字沉头螺钉M5X12	2				
16	GB/T 93	弹簧垫圈5	2				
15	GB/T 65	开槽圆柱头螺钉M5X10	2				
14	GB/T 41	螺母M12	5				
13	GB/T 95	平垫圈12	5				
12	GB/T 93	弹簧垫圈12	5				
11	GB/T 5783	螺栓M12X45	5				
10	GB/T 41	螺母M6	8				
9	GB/T 95	平垫圈6	4				
8	GB/T 5783	六角螺栓M6X40	4				
7	OX12-5	靴村上挡板	1	Q235A/4			
6	OX12-3	靴村下挡板	1	Q235A/4			
5	OX12-2	减振橡胶	1	天然橡胶			
4	OX12-1	限位板	1	Q235A/8			
3	OX450C(220)	靴村	1	尼龙			
2	OX12.2	靴村架	1	焊接件			
1	OX12.1	导靴底座	1	焊接件			
序号	图 号	名 称	数量	材 料	单计重量	总计重量	备注

				宁波奥德普电梯部件有限公司			
				NINGBO AODEPU ELEVATOR COMPONENTS CO.,LTD.			
○	整版替换			总装图		滑动导靴	
标记	处数	更改内容	签名	年、月、日			
设计			标准化		阶段	标记	重量
							比例
审核							1:3
工艺			批准		共	张	第 页
						OX-12	

其余



技术说明:

- 1、边角去毛刺, 锐角倒钝;
- 2、表面镀锌, 厚度不得小于8μm。

						 宁波奥德普电梯部件有限公司 NINGBO AODEPU ELEVATOR COMPONENTS CO.,LTD.					
						Q235A/4				靴衬上挡板	
标记	处数	分区	更改文件号	签名	年、月、日	阶 段 标 记		重 量	比 例		
设 计			标准化							2:1	0X12-5
审 核											
工 艺			批 准			共 张 第 页					