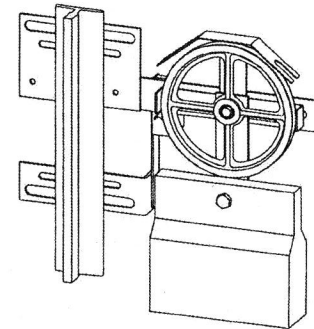
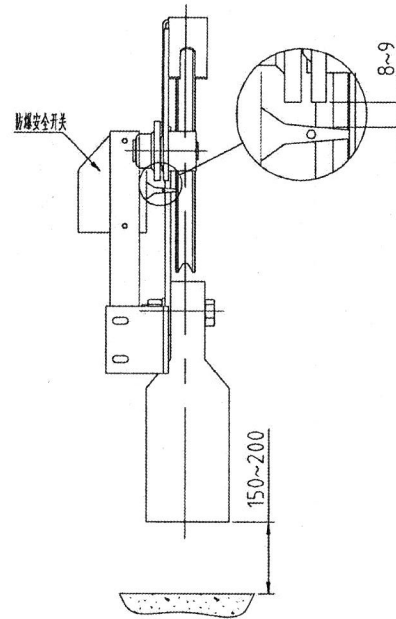
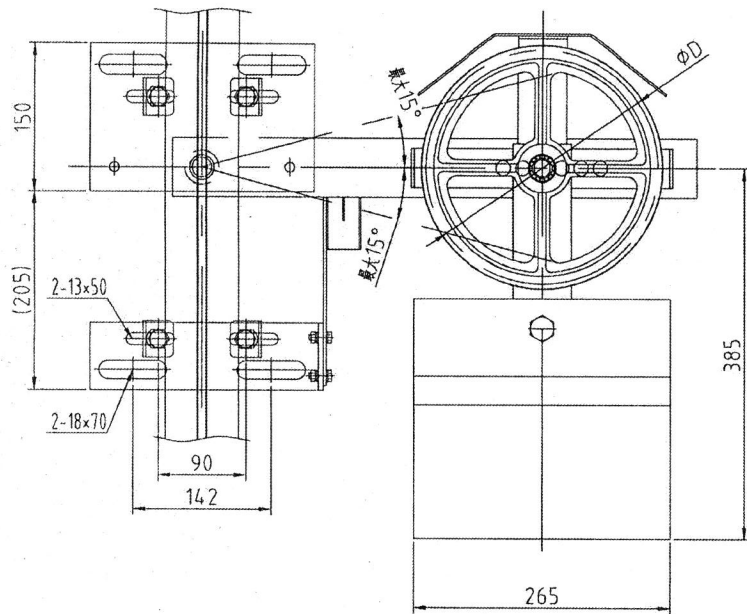


	1	2		3		4		5	6		7		8					
线性尺寸	0.5-6	>6-30	>30-120	>120-400	>400-1000	>1000-2000	>2000-4000	半径/高度尺寸	0.5-3	>3-6	>6-30	>30	短边尺寸	≤10	>10-50	>50-120	>120-400	>400
线性公差	±0.1	±0.2	±0.3	±0.5	±0.8	±1.2	±2	倒圆/倒角公差	±0.2	±0.5	±1	±2	角度公差	±1°	±30'	±20'	±10'	±5'



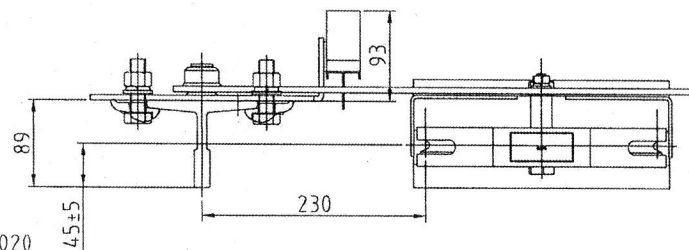
技术要求:

1. 此图为准、发运状态;

4. 保证连接杆与水平面夹角大于15度(向下倾斜), 防爆安全开关需动作;

作业1

参数表				
代号	重块质量	钢丝绳直径	绳轮直径ΦD	使用范围
FV26510A01	30kg	Φ8	Φ240	用于T89
FV26510A02		Φ8	Φ240	用于T114
YFV26510A03		Φ8	Φ240	用于T127



物料编码说明:

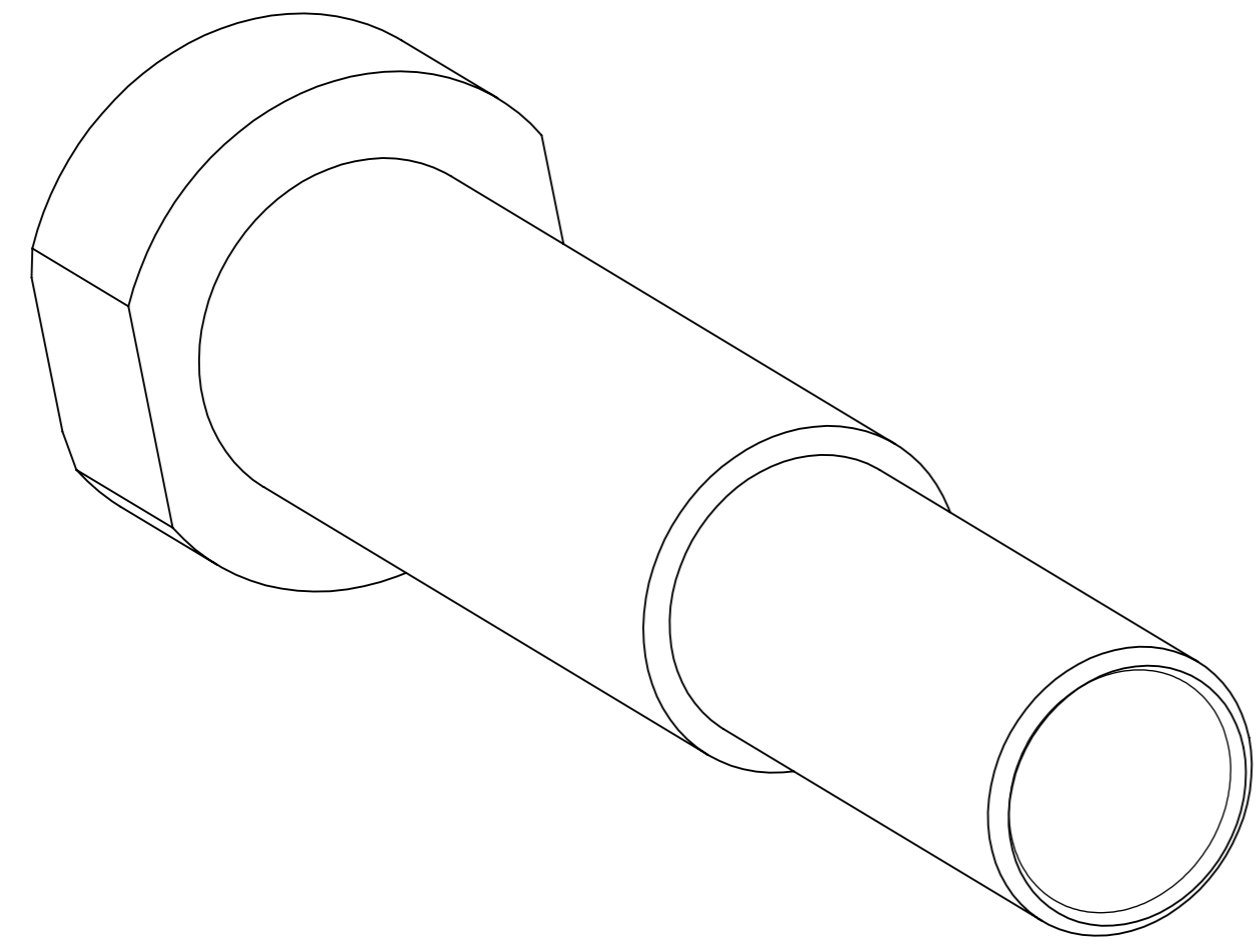
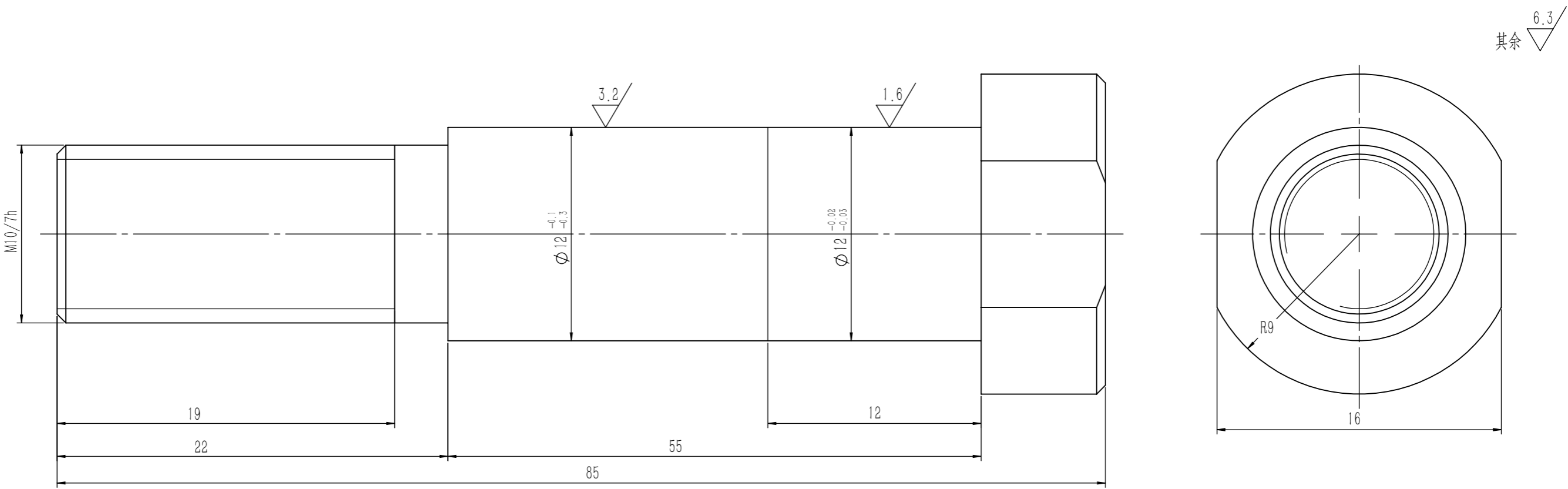
编码构成: 零件代码 设备号

编码示例: Y2651003.TEST2022020

1	YFV26510A03	组件	重量	详见本图参数表
序号	代号	材料	重量	说明
D				
C				
B				
A				
版本	标记	通知号	签名	日期
设计	丁特	20221128	比例 1:5	图幅 A3
校对	朱政政 12/2		共 1 页 第 1 页	
标准化				
审批				
张紧装置				YFV26510A

立Joglive 巨立电梯股份有限公司

版本号: V1.0

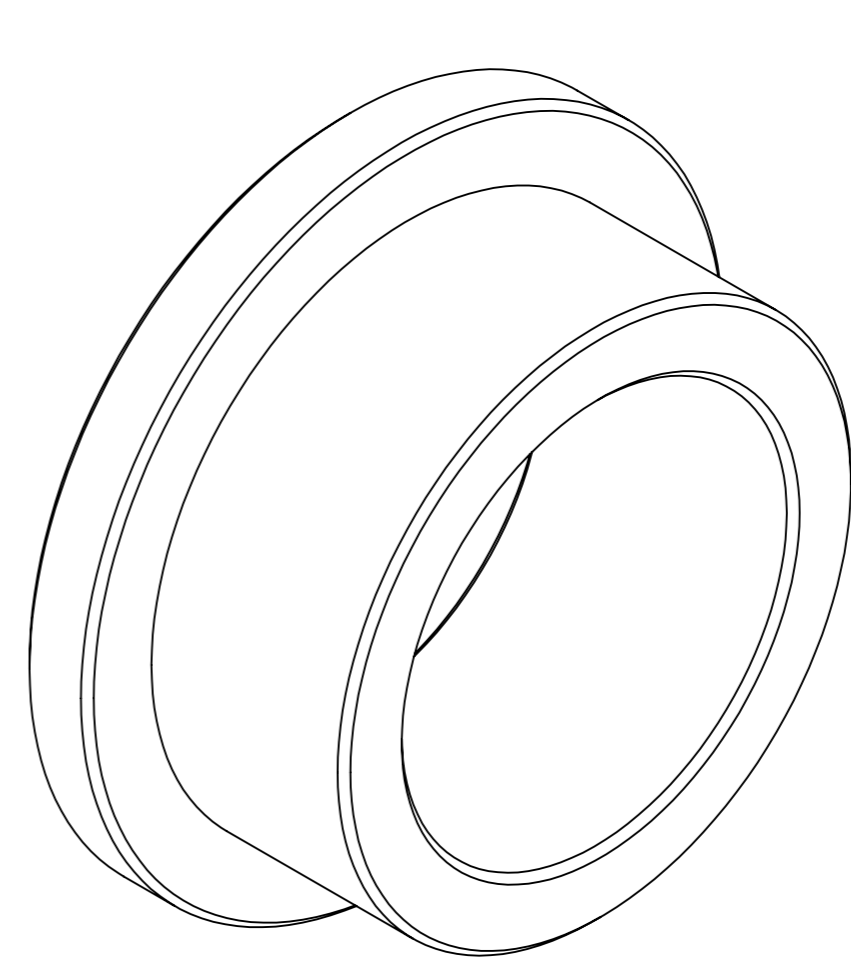
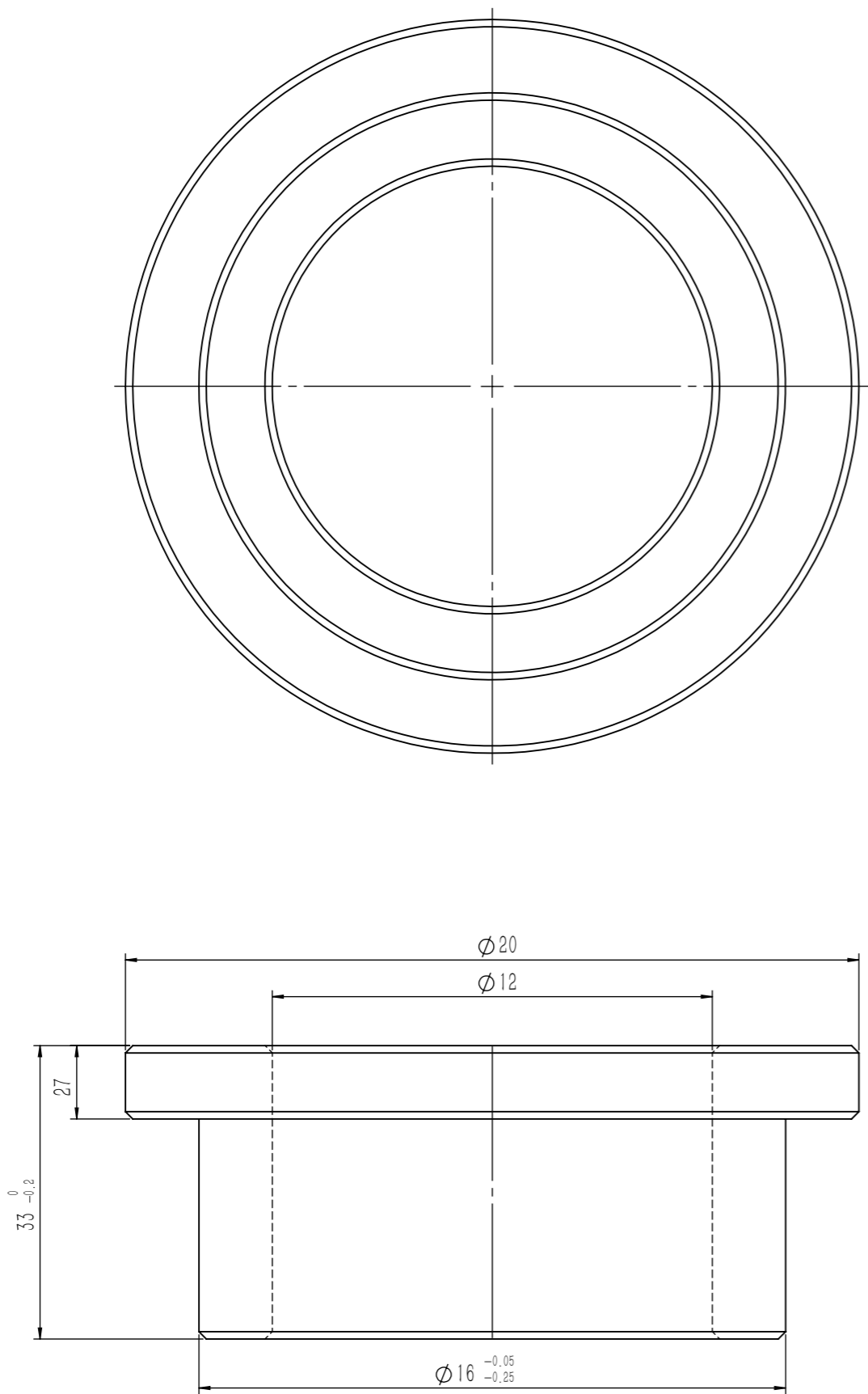


技术说明
1.未注明倒角为0.5×45°；
2.边角去毛刺；表面发黑处理；
3.本件适用于采用单轴承绳轮装配中。

借(通)用件登记
旧底图总号
底图总号
签 字
日 期

						Q235A/Φ18			宁波奥德普电梯部件有限公司	
									螺 纹 轴	
标记	处数	分 区	文件更改号	签 名	年、月、日	阶段标记				
设 计			标准化							
校 对										
审 核						共 1 张		第 1 张		
工 艺			批 准							
								0X300. 3-1 (D)		

借(通)用件登记
旧底图总号
底图总号
签 字
日 期



技术说明
1. 边角去毛刺, 未注明倒角为 $0.3 \times 45^\circ$;
2. 表面镀锌处理。

						20#/Φ20			宁波奥德普电梯部件有限公司	
									衬套	
标记	处数	分 区	文件更改号	签 名	年、月、日	阶段标记			重量	比例
设 计			标准化						0.01	6:1
校 对										
审 核										
工 艺			批 准			共 1 张			第 1 张	0X300.3-3