

张紧装置

## 购买规格书

51991930D04/-

编 制：\_\_\_\_\_胡勤惠\_\_\_\_\_ 审 核：\_\_\_\_\_姚莉嵩\_\_\_\_\_

标准化：\_\_\_\_\_张正华\_\_\_\_\_ 批 准：\_\_\_\_\_朱昱\_\_\_\_\_

巨人通力电梯有限公司  
Giant KONE Elevator Co.,Ltd.

2022 年 12 月

版本记录

版本	更改内容简述	编制	日期
-	CR-172791 限速器+限速器涨紧装置全系列备选供应商开发——奥德普	胡勤惠	2022/12/26

---

## 目录

1. OX-200 技术参数.....	3
2. 张紧装置技术要求.....	5

## 1. OX-200 技术参数

## 1.1 OX-200E 系列技术参数

张紧装置型号	物料号	A	B	适用导轨	绳轮节 径 A	钢丝绳 直径	配重重量、 材料	推荐提 升高度
OX-200E 330 用于, 13 压导板	001	调节范 围包含 195-265	调节 范围 包含 20~80	T70/T75 /T82/T89/T90	Φ 240	Φ 6/ Φ 8	16Kg±5% 矿石	H≤55m
	002			T114/T127/T140			16Kg±5% 铸铁	H≤55m
	003			T70/T75 /T82/T89/T90				
	004			T114/T127/T140			24Kg±5% 矿石	H>55m
	005			T70/T75 /T82/T89/T90				
	006			T114/T127/T140			24Kg±5% 铸铁	H>55m
	007			T70/T75 /T82/T89/T90				
	008			T114/T127/T140			16Kg±5% 矿石	H≤55m
	009			T70/T75 /T82/T89/T90				
	010	T114/T127/T140		Φ 200	Φ 6	16Kg±5% 矿石	H≤55m	
	011	T70/T75 /T82/T89/T90				16Kg±5% 铸铁	H≤55m	
	012	T114/T127/T140				24Kg±5% 矿石	H>55m	
	013	T70/T75 /T82/T89/T90				24Kg±5% 铸铁	H>55m	
	014	T114/T127/T140				16Kg±5% 矿石	H≤55m	
	015	T70/T75 /T82/T89/T90				16Kg±5% 铸铁	H≤55m	
	016	T114/T127/T140				24Kg±5% 矿石	H>55m	
OX-200E 440 用于, 13 压导板  470 用于, 17 压导板	017	调节范 围包含 315-375		T70/T75 /T82/T89/T90	Φ 240	Φ 6/ Φ 8	16Kg±5% 矿石	H≤55m
	018			T114/T127/T140			16Kg±5% 铸铁	H≤55m
	019			T70/T75 /T82/T89/T90				
	020			T114/T127/T140			24Kg±5% 矿石	H>55m
	021			T70/T75 /T82/T89/T90				
	022			T114/T127/T140			24Kg±5% 铸铁	H>55m
	023			T70/T75 /T82/T89/T90				
	024			T114/T127/T140			Φ 200	Φ 6
	025			T70/T75 /T82/T89/T90	16Kg±5% 矿石	H≤55m		
	026			T114/T127/T140	24Kg±5% 铸铁	H>55m		
	027			T70/T75 /T82/T89/T90	24Kg±5% 矿石	H>55m		
	028			T114/T127/T140				
	029			T70/T75 /T82/T89/T90	24Kg±5% 铸铁	H>55m		
	030			T114/T127/T140				
	031			T70/T75 /T82/T89/T90	24Kg±5% 矿石	H>55m		
	032			T114/T127/T140				

2. 张紧装置技术要求

2.1 执行国家标准《Q/GKT 7588-2022》《GB/T 7588.1-2020》。

E 系列：《Q/GKT 7588-2022》

F 系列：《GB/T 7588.1-2020》

2.2 张紧装置须带防护罩、导轨安装底板等附件。

2.3 产品包装、运输和存储要求：

2.3.1 张紧装置采用纸箱（纸箱材质为不小于 6mm 的双层瓦楞纸箱）包装，包装箱外应有产品型号、钢丝绳规格、绳轮直径等参数的标识；

2.3.2 张紧箱体用 2 档尼龙带包扎，包扎牢固可靠；

2.3.3 产品应能承受汽车、火车、轮船、飞机等交通工具的正常长途运输及反复吊装，并保证产品完好；

2.3.4 产品自出厂之日起，在存储条件符合 GB/T10058-2009 中 6.3 的条款之下，一年内不应发生失效、外观变化等不良现象。

2.4 张紧装置设置为手动复位开关，开关等级 IP67，张紧装置本体有接地标识。

2.5 张紧装置除张紧轮表面防锈处理为黄色，其余都按 RAL7036 防锈处理。

2.6 该装置技术接口尺寸见附图（OX-200E/OX-200F）及技术参数表，若其中发生变化，应及时通知我公司并得到同意后方可更改。

2.7 装箱清单

名称	数量	备注
张紧装置	1 套	带防护罩、导轨连接支架
压导板带紧固件	4 套	
安装使用说明书	1 份	

注：所需紧固件需要安装在张紧装置上。

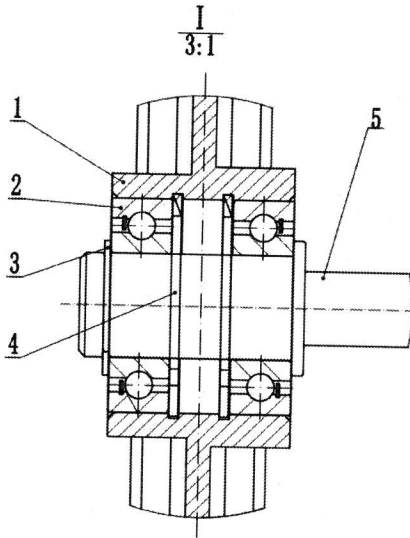
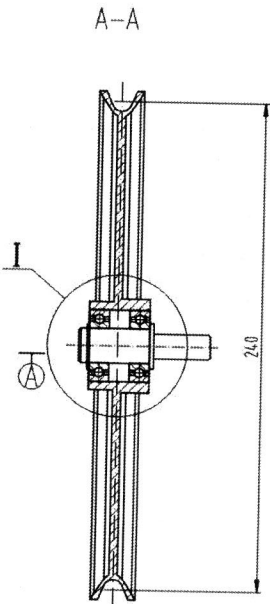
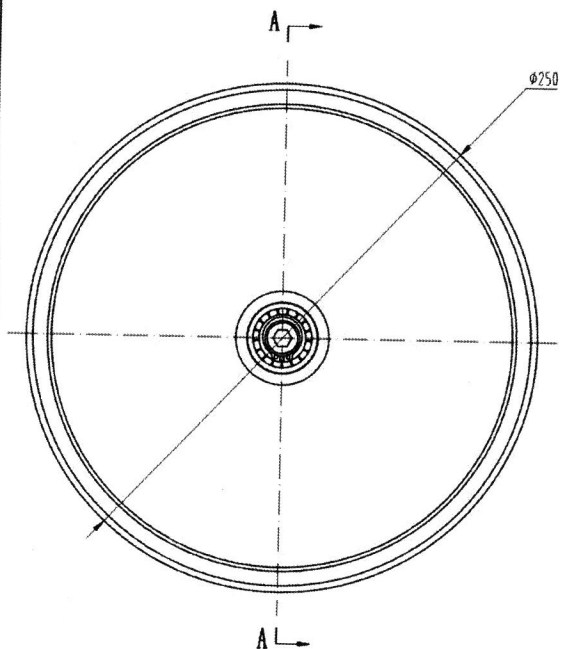


- 1、本材料按2000吨设计，其使用时间按寿命年限（注意寿命年限，如使用寿命等）；
- 2、吨位的使用数量由客户要求，其可节约16kg/m<sup>2</sup>左右；
- 3、多装A的厚度比标准厚度为315~385；
- 4、多装B的厚度比标准厚度为315~385；
- 5、吨位使用数量一按在吨位使用数量增加位置。

0X-200E 张紧装置附图

图幅: A3 Ver 1.4

-POS	名称	DEF	图号	规格	材料	数量	备注	-POS	G01	G02
-01	钢绳轮	DWG	OX-300-1S240	G01				-01	1	
-02	轴承		GB/T 276/6003-2RS					-02	2	
-03	轴用弹性挡圈		GB/T 894/17					-03	1	
-04	轴用弹性挡圈		GB/T 893/35					-04	2	
-05	主轴	DWG	GB/T 276/6003-2RS	G01				-05	1	



技术要求

1 装配符合工艺要求, 绳轮转动灵活, 无卡滞异响。



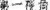
标记	处数	更改内容	签名	年月日

第一视角	实施日期	宁波奥德普电梯部件有限公司 NINGBO AODEPU ELEVATOR COMPONENTS CO., LTD.	
CC 关键特性	设计	标准化	绳轮
审核	工艺	批准	阶段标记 重量 比例 1:2
			第 1 张 共 1 张 OX-200. 2. 2G99



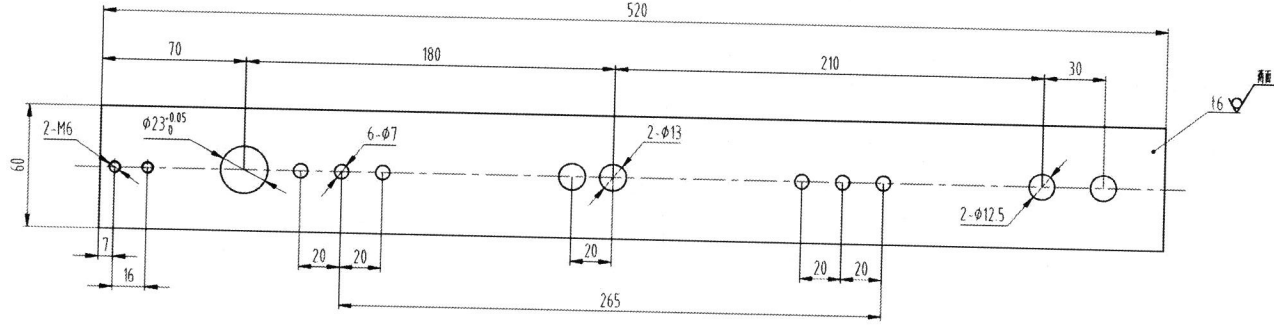
OX-200.1-1_	A	B	C	D	E	F	适用范围
G01	330	108	118	4-13x96	50	120	T70-T90
G02	380	108	148	4-17x140	70	140	T114-T140

2 表面喷塑处理, 颜色按生产指令确定;

										第一视角 		实施日期		 宁波奥德普电梯部件有限公司 NINGBO AOPEU ELEVATOR COMPONENTS CO., LTD.		
										 关键特性				钢板 Q235B/6.0		安装底板
										设计		标准化		阶段标记 重量 比例		
										审核				1:1		X20000A01G01
标记 处数 更改内容										签名 年月日		工艺		批准 第 1 张 共 1 张		

### 导轨连接支架附图:





技术要求

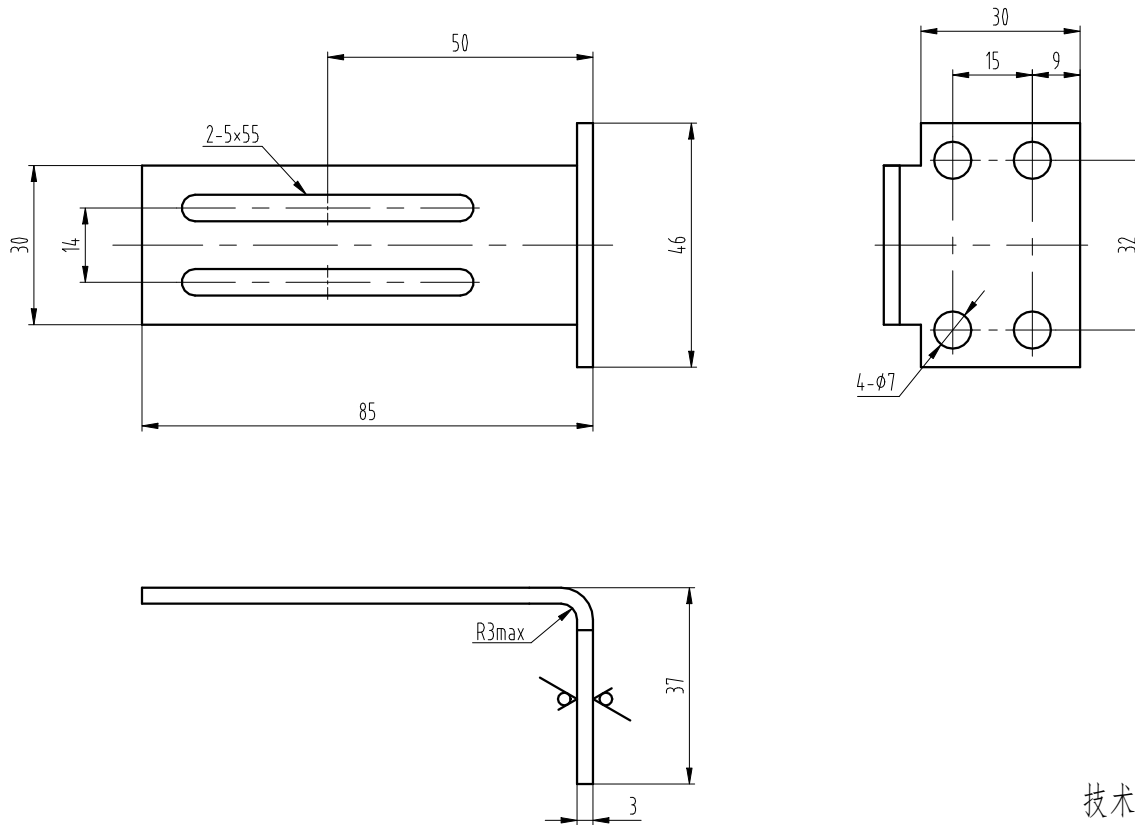
- 1 去锐角毛刺，表面平整；
- 2 表面喷塑处理，颜色按生产指令确定；

图幅: A3 Ver 1.3

标记	处数	更改内容	签名	年月日

第一视角	实施日期	AODEPU 宁波奥德普电梯部件有限公司 NINGBO AODEPU ELEVATOR COMPONENTS CO., LTD.	
CC 关键特性	设计	标准化	钢板 6/Q235B
审核	批准	阶段标记	重量 比例
工艺			1:2
		第 1 张	共 1 张
		OX-200.2.1-1	

绳轮板附图

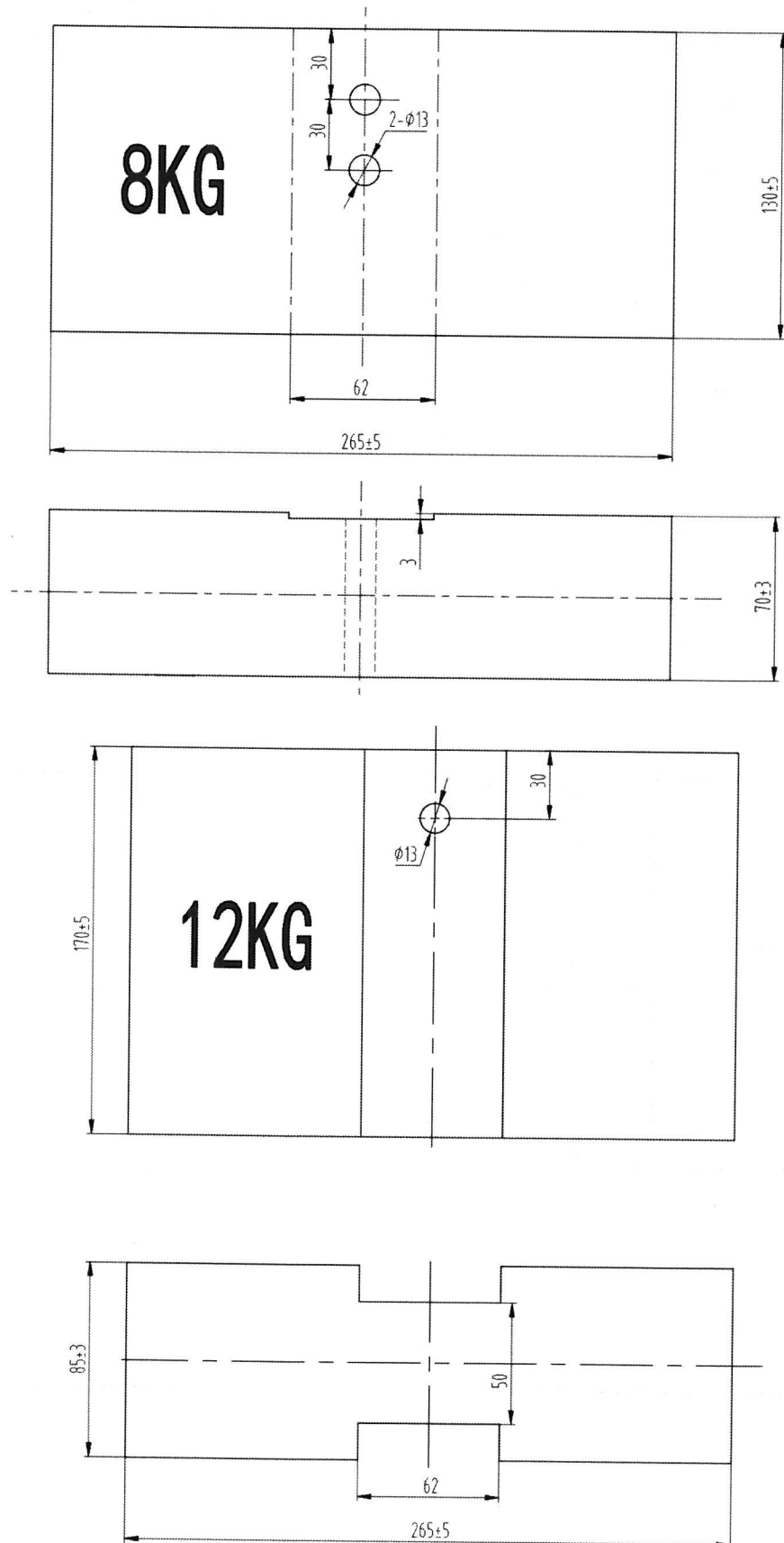


### 技术要求

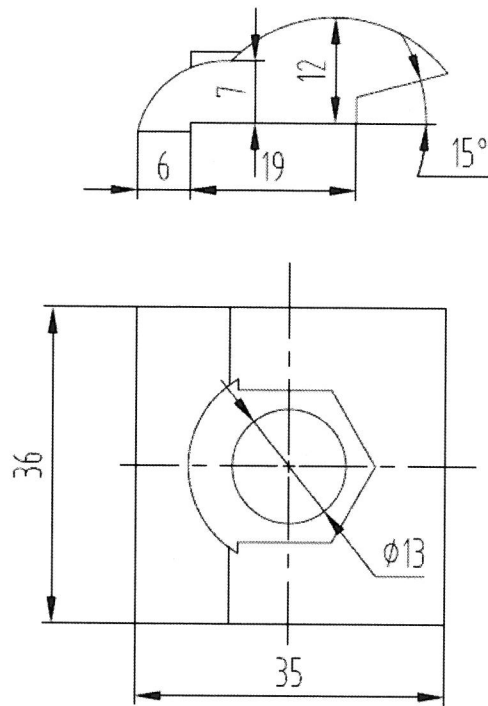
- 1 去锐角毛刺，表面平整；
- 2 表面喷塑处理，颜色按生产指令确定。

图框: A3 Ver 1.1

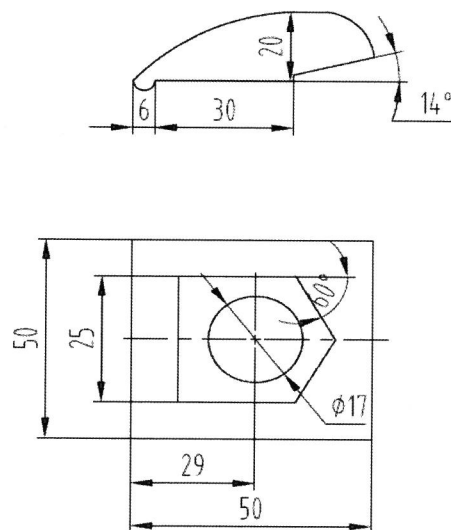
--	--	--	--	--	--	--	--	--	--	--	--	--	--	--	--	--	--	--	--	--	--	--	--	--	--	--	--	--	--	--	--	--	--	--	--	--	--	--	--	--	--	--	--	--	--	--	--	--	--	--	--	--	--	--	--	--	--	--	--	--	--	--	--	--	--	--	--	--	--	--	--	--	--	--	--	--	--	--	--	--	--	--	--	--	--	--	--	--	--	--	--	--	--	--	--	--	--	--	--	--	--	--	--	--	--	--	--	--	--	--	--	--	--	--	--	--	--	--	--	--	--	--	--	--	--	--	--	--	--	--	--	--	--	--	--	--	--	--	--	--	--	--	--	--	--	--	--	--	--	--	--	--	--	--	--	--	--	--	--	--	--	--	--	--	--	--	--	--	--	--	--	--	--	--	--	--	--	--	--	--	--	--	--	--	--	--	--	--	--	--	--	--	--	--	--	--	--	--	--	--	--	--	--	--	--	--	--	--	--	--	--	--	--	--	--	--	--	--	--	--	--	--	--	--	--	--	--	--	--	--	--	--	--	--	--	--	--	--	--	--	--	--	--	--	--	--	--	--	--	--	--	--	--	--	--	--	--	--	--	--	--	--	--	--	--	--	--	--	--	--	--	--	--	--	--	--	--	--	--	--	--	--	--	--	--	--	--	--	--	--	--	--	--	--	--	--	--	--	--	--	--	--	--	--	--	--	--	--	--	--	--	--	--	--	--	--	--	--	--	--	--	--	--	--	--	--	--	--	--	--	--	--	--	--	--	--	--	--	--	--	--	--	--	--	--	--	--	--	--	--	--	--	--	--	--	--	--	--	--	--	--	--	--	--	--	--	--	--	--	--	--	--	--	--	--	--	--	--	--	--	--	--	--	--	--	--	--	--	--	--	--	--	--	--	--	--	--	--	--	--	--	--	--	--	--	--	--	--	--	--	--	--	--	--	--	--	--	--	--	--	--	--	--	--	--	--	--	--	--	--	--	--	--	--	--	--	--	--	--	--	--	--	--	--	--	--	--	--	--	--	--	--	--	--	--	--	--	--	--	--	--	--	--	--	--	--	--	--	--	--	--	--	--	--	--	--	--	--	--	--	--	--	--	--	--	--	--	--	--	--	--	--	--	--	--	--	--	--	--	--	--	--	--	--	--	--	--	--	--	--	--	--	--	--	--	--	--	--	--	--	--	--	--	--	--	--	--	--	--	--	--	--	--	--	--	--	--	--	--	--	--	--	--	--	--	--	--	--	--	--	--	--	--	--	--	--	--	--	--	--	--	--	--	--	--	--	--	--	--	--	--	--	--	--	--	--	--	--	--	--	--	--	--	--	--	--	--	--	--	--	--	--	--	--	--	--	--	--	--	--	--	--	--	--	--	--	--	--	--	--	--	--	--	--	--	--	--	--	--	--	--	--	--	--	--	--	--	--	--	--	--	--	--	--	--	--	--	--	--	--	--	--	--	--	--	--	--	--	--	--	--	--	--	--	--	--	--	--	--	--	--	--	--	--	--	--	--	--	--	--	--	--	--	--	--	--	--	--	--	--	--	--	--	--	--	--	--	--	--	--	--	--	--	--	--	--	--	--	--	--	--	--	--	--	--	--	--	--	--	--	--	--	--	--	--	--	--	--	--	--	--	--	--	--	--	--	--	--	--	--	--	--	--	--	--	--	--	--	--	--	--	--	--	--	--	--	--	--	--	--	--	--	--	--	--	--	--	--	--	--	--	--	--	--	--	--	--	--	--	--	--	--	--	--	--	--	--	--	--	--	--	--	--	--	--	--	--	--	--	--	--	--	--	--	--	--	--	--	--	--	--	--	--	--	--	--	--	--	--	--	--	--	--	--	--	--	--	--	--	--	--	--	--	--	--	--	--	--	--	--	--	--	--	--	--	--	--	--	--	--	--	--	--	--	--	--	--	--	--	--	--	--	--	--	--	--	--	--	--	--	--	--	--	--	--	--	--	--	--	--	--	--	--	--	--	--	--	--	--	--	--	--	--	--	--	--	--	--	--	--	--	--	--	--	--	--	--	--	--	--	--	--	--	--	--	--	--	--	--	--	--	--	--	--	--	--	--	--	--	--	--	--	--	--	--	--	--	--	--	--	--	--	--	--	--	--	--	--	--	--	--	--	--	--	--	--	--	--	--	--	--	--	--	--	--	--	--	--	--	--	--	--	--	--	--	--	--	--	--	--	--	--	--	--	--	--	--	--	--	--	--	--	--	--	--	--	--	--	--	--	--	--	--	--	--	--	--	--	--	--	--	--	--	--	--	--	--	--	--	--	--	--	--	--	--	--	--	--	--	--	--	--	--	--	--	--	--	--	--	--	--	--	--	--	--	--	--	--	--	--	--	--	--	--	--	--	--	--	--	--	--	--	--	--	--	--	--	--	--	--	--	--	--	--	--	--	--	--	--	--	--	--	--	--	--	--	--	--	--	--	--	--	--	--	--	--	--	--	--	--	--	--	--	--	--	--	--	--	--	--	--	--	--	--	--	--	--	--	--	--	--	--	--	--	--	--	--	--	--	--	--	--	--	--	--	--	--	--	--	--	--	--	--	--	--	--	--	--	--	--	--	--	--	--	--	--	--	--	--	--	--	--	--	--	--	--	--	--	--	--	--	--	--	--	--	--	--	--	--	--	--	--	--	--	--	--	--	--	--	--	--	--	--	--	--	--	--	--	--	--	--	--	--	--	--	--	--	--	--	--	--	--	--	--	--	--	--	--	--	--	--	--	--	--	--	--	--	--	--	--	--	--	--	--	--	--	--	--	--	--	--	--	--	--	--	--	--	--	--	--	--	--	--	--	--	--	--	--	--	--	--	--	--	--	--	--	--	--	--	--	--	--	--	--	--	--	--	--	--	--	--	--	--	--	--	--	--	--	--	--	--	--	--	--	--	--	--	--	--	--	--	--	--	--	--	--	--	--	--	--	--	--	--	--	--	--	--	--	--	--	--	--	--	--	--	--	--	--	--	--	--	--	--	--	--	--	--	--	--	--	--	--	--	--	--	--	--	--	--	--	--	--	--	--	--	--	--	--	--	--	--	--	--	--	--	--	--	--	--	--	--	--	--	--



配重块图纸（矿石）附图



压导板图纸 (T70/T75/T82/T89/T90) 附图:



压导板图纸 (T114/T127/T140) 附图: