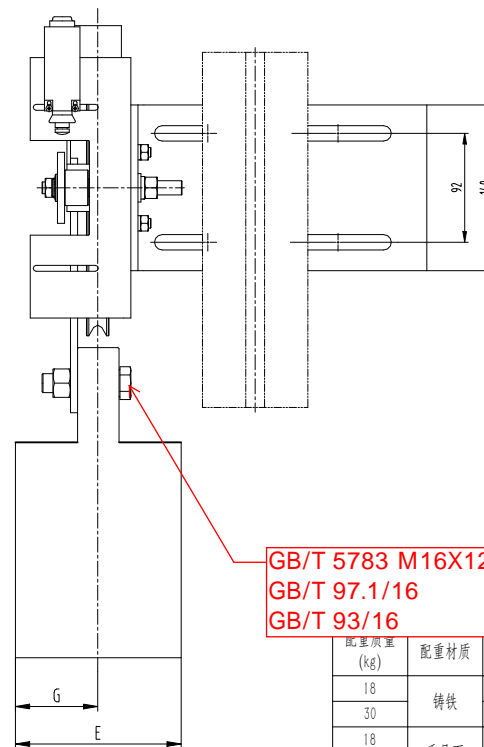


钢板30kg
180x270 7.5kg
20厚度 4块



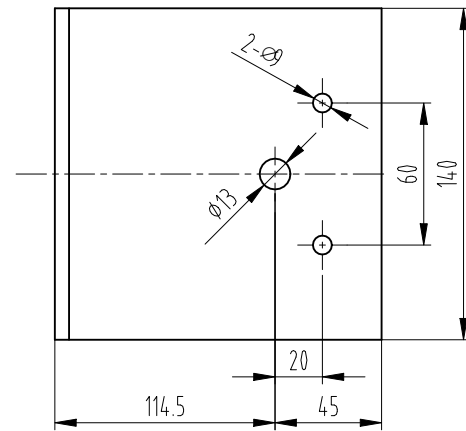
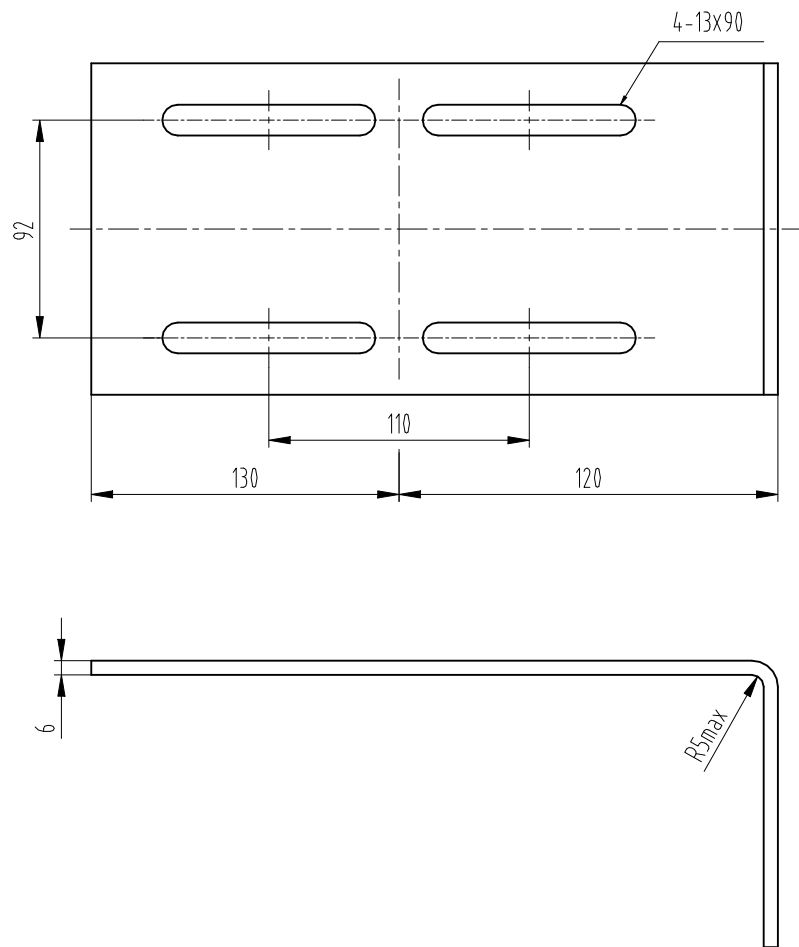
GB/T 5783 M16X120
GB/T 97.1/16
GB/T 93/16

配重质量 (kg)	配重材质	D	E	F	G
18	铸铁	260	55	250	25
30		250	70	275	35
18	重晶石	270	100	265	50
30		300	140	305	70

技术说明

- 1.本件按 $\Phi 200$ 绳轮配30kg/18KG重晶石/铸铁配重绘制,使用时注意相关配件关系,避免干涉;
- 2.图中参数 $\Lambda(\pm 15)$ 可调整;
- 3.参数B与导轨规格有关联,使用时注意;

						总装图			宁波奥德普电梯部件有限公司		
									张紧装置		
标记	处数	分区	文件更改号	签名	年、月、日						
设计			标准化			阶段标记	重量	比例	OX-200(ZC)		
校对								1:4			
审核											
工艺			批准			共 1 张 第 1 张					



技术要求

- 1 去锐边毛刺;
- 2 表面粉末喷涂, 颜色由生产指令确定。

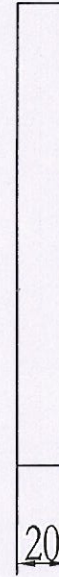
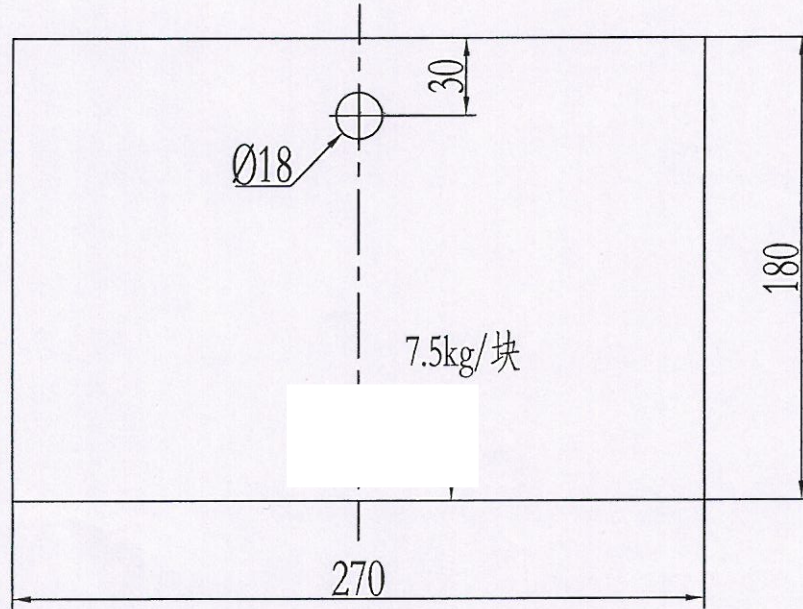
销(通)用件登记
旧底图总号
底图总号
签字
日期

						Q235A/6.0			宁波奥德普电梯部件有限公司	
标记	处数	分区	文件更改号	签名	年月日	阶段标记			安装底板	
设计			标准化							
校对						共 2 页			OX200.1-1	
审核										
工艺			批准			第 1 页				

OX200.1-1

基本尺寸	0~6	6~30	30~120	120~400	400~1000	1000~2000	2000~4000
公差	0.1	0.2	0.3	0.5	0.8	1.2	2.0

4块/套



借(通)用件登记
旧底图总号
底图总号
签字
日期

						Q235A/20			宁波奥德普电梯部件有限公司	
标记	处数	分区	文件更改号	签名	年月日				配重铁	
设计				标准化		阶段标记	重量	比例		
校对								1:2		
审核										
工艺				批准		共 2 页			第 1 页	
									OX200-3(240-90/210-40)	