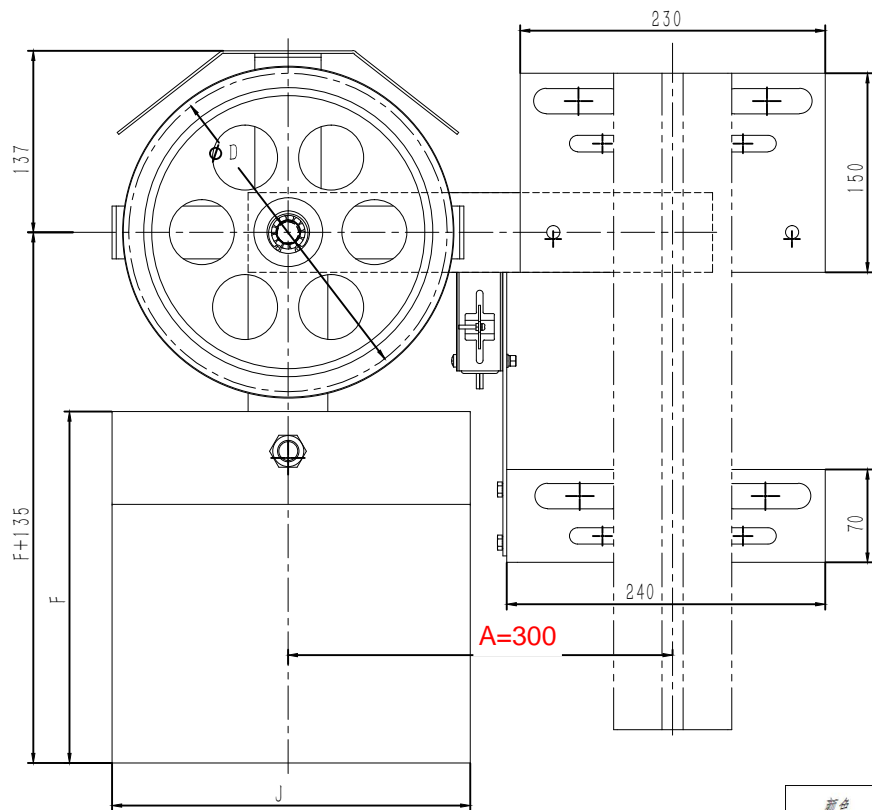


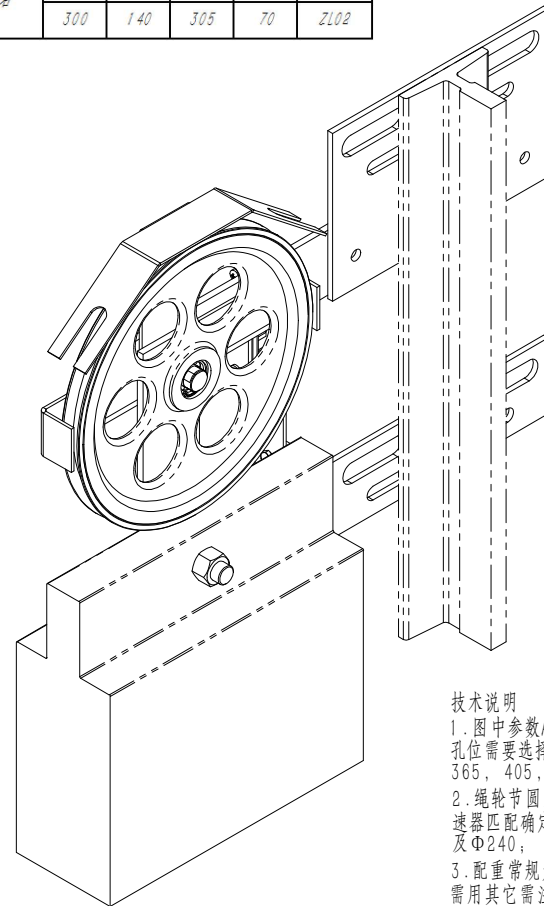
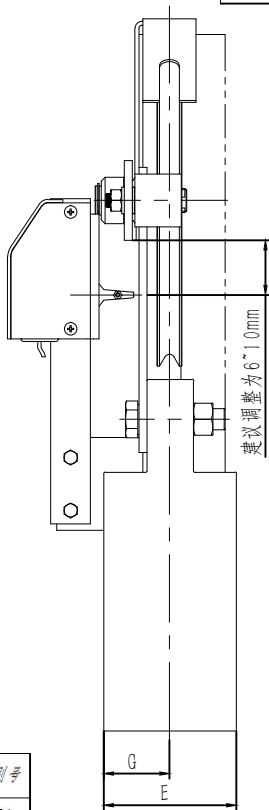
003X0

线性尺寸	0~6	6~30	30~120	120~400	400~1000	1000~2000	2000~4000	半径/高度尺寸	0.5~3	>3~6	>6~30	>30	短边尺寸	≤10	>10~50	>50~120	>120~400	>400
线性公差	±0.1	±0.2	±0.3	±0.5	±0.8	±1.2	±2.0	倒圆/倒角公差	±0.2	±0.5	±1.0	±2.0	角度公差	±1°	±30'	±20'	±10'	±5'

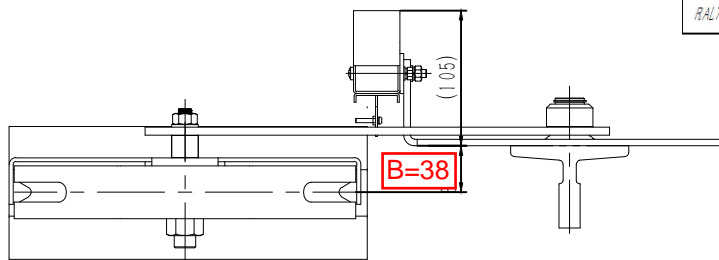
配重状态	配重材质	J	E	F	G	识别号
18kg	铸钢	260	55	250	25	TL01
30kg		250	70	275	35	TL02
18kg	重晶石	270	100	265	50	ZL01
30kg		300	140	305	70	ZL02



颜色	识别号
RAL5015蓝色	L01
RAL6005本色	L02
RAL7037灰色	L03



技术说明  
 1. 图中参数A可根据摇杆孔位需要选择290, 350, 365, 405, 420;  
 2. 绳轮节圆直径可根据限速器匹配确定, 有Φ200及Φ240;  
 3. 配重常规为18kg重晶石需用其它需注明, 具体参数见表.



标记	处数	分区	文件更改号	签名	年月日	阶段标记	重量	比例
设计			标准化				13.5+T	1:4
校对								
审核								
工艺			批准			物料编号:		

宁波奥德普电梯部件有限公司

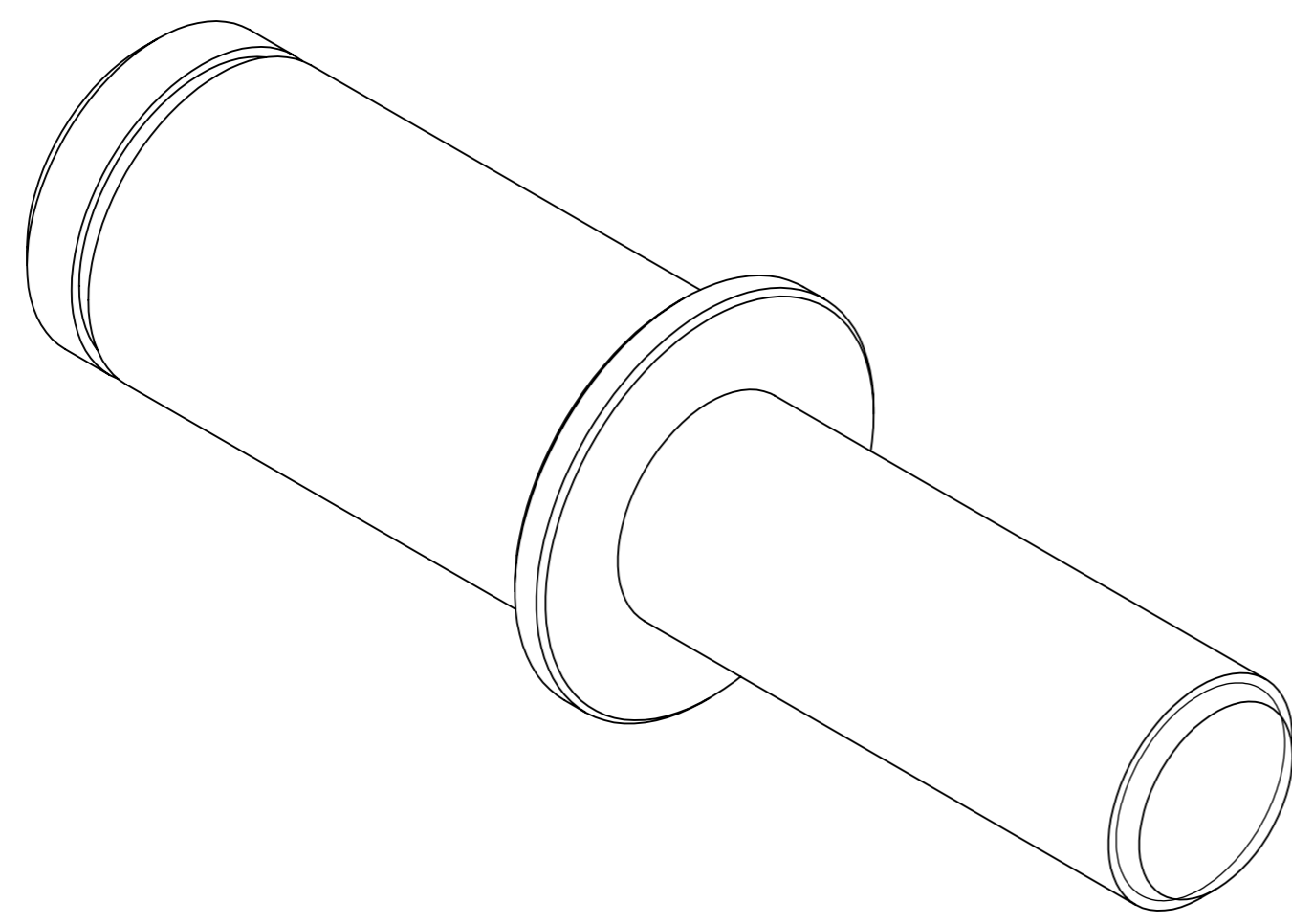
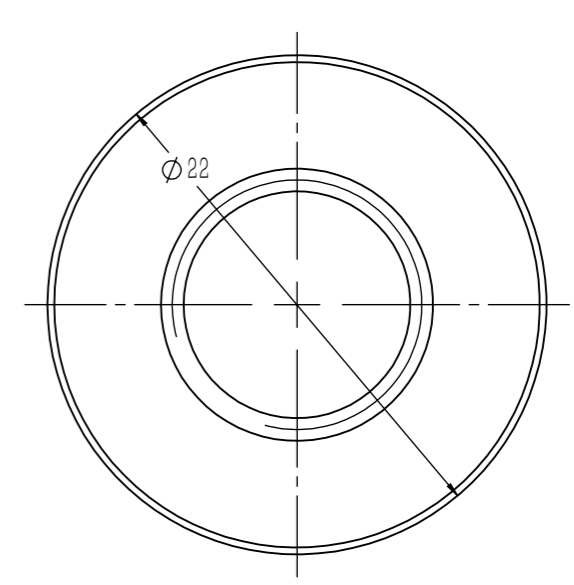
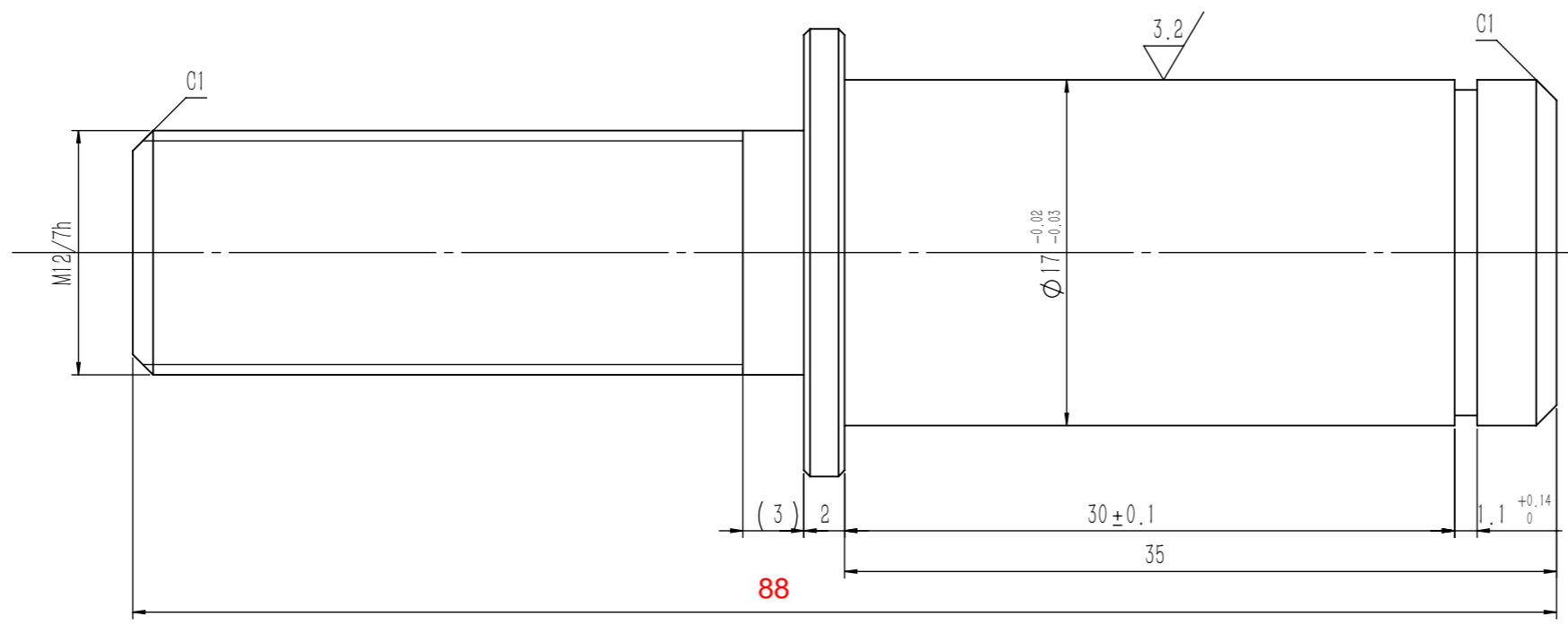
涨紧装置(重锤式)

0X300

借(通)用件登记  
 旧底图总号  
 底图总号  
 签字  
 日期

OX300.3-1(S)

基本尺寸	0~6	6~30	30~120	120~400	400~1000	1000~2000	2000~4000
公差	0.1	0.2	0.3	0.5	0.8	1.2	2.0



技术说明  
 1. 边角去毛刺, 未注明倒角为  $0.3 \sim 0.5 \times 45^\circ$  ;  
 2. 表面镀锌处理;  
 3. 本件适用于双轴承绳轮装配中。

借(通)用件登记
旧底图总号
底图总号
签字
日期

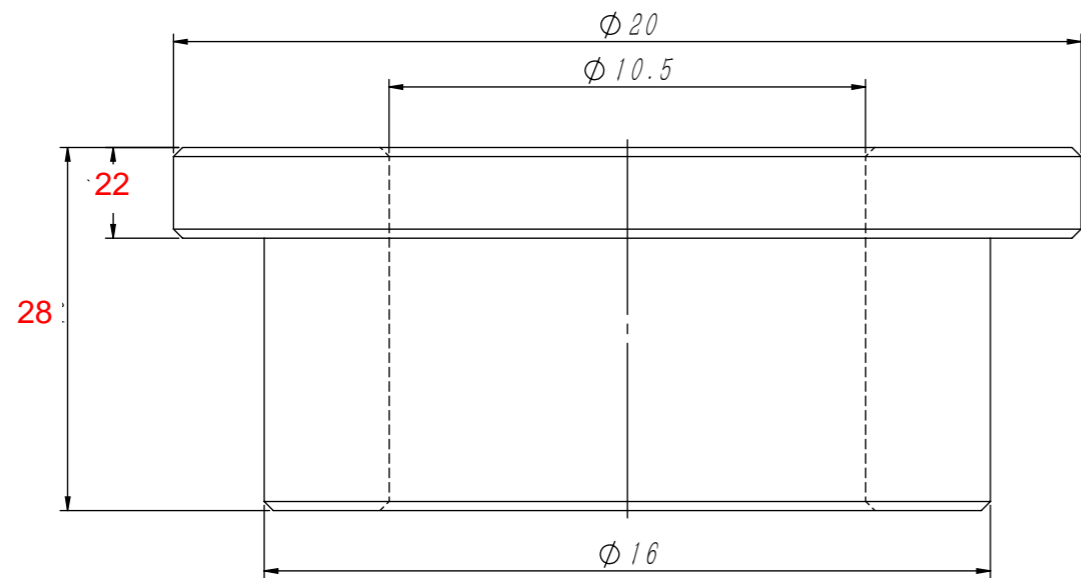
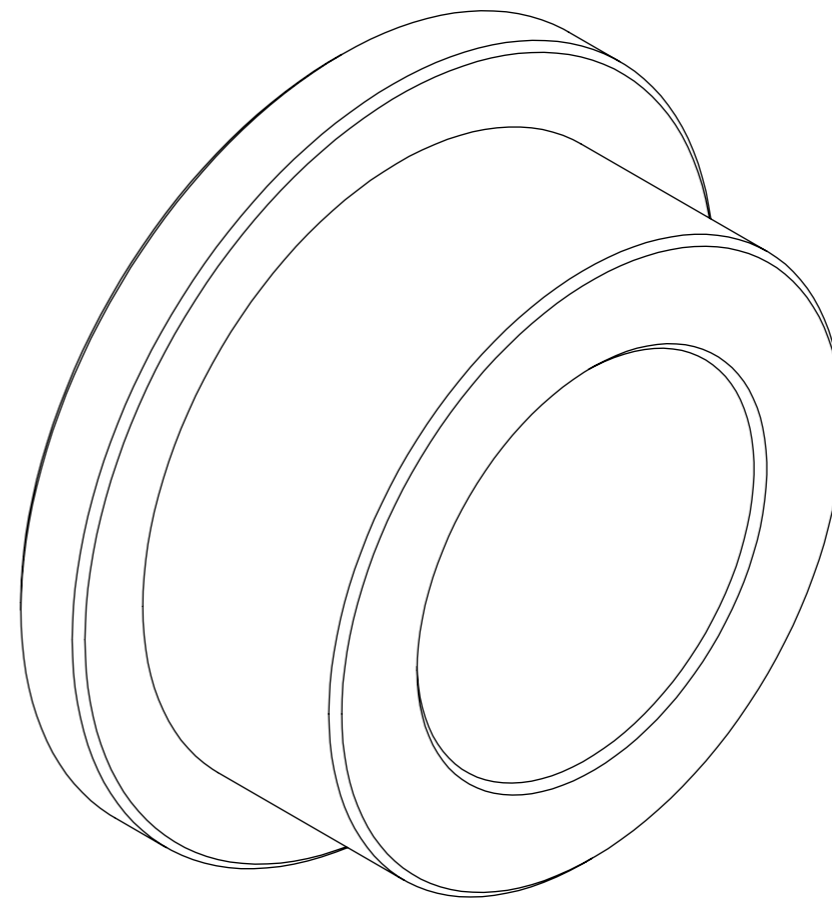
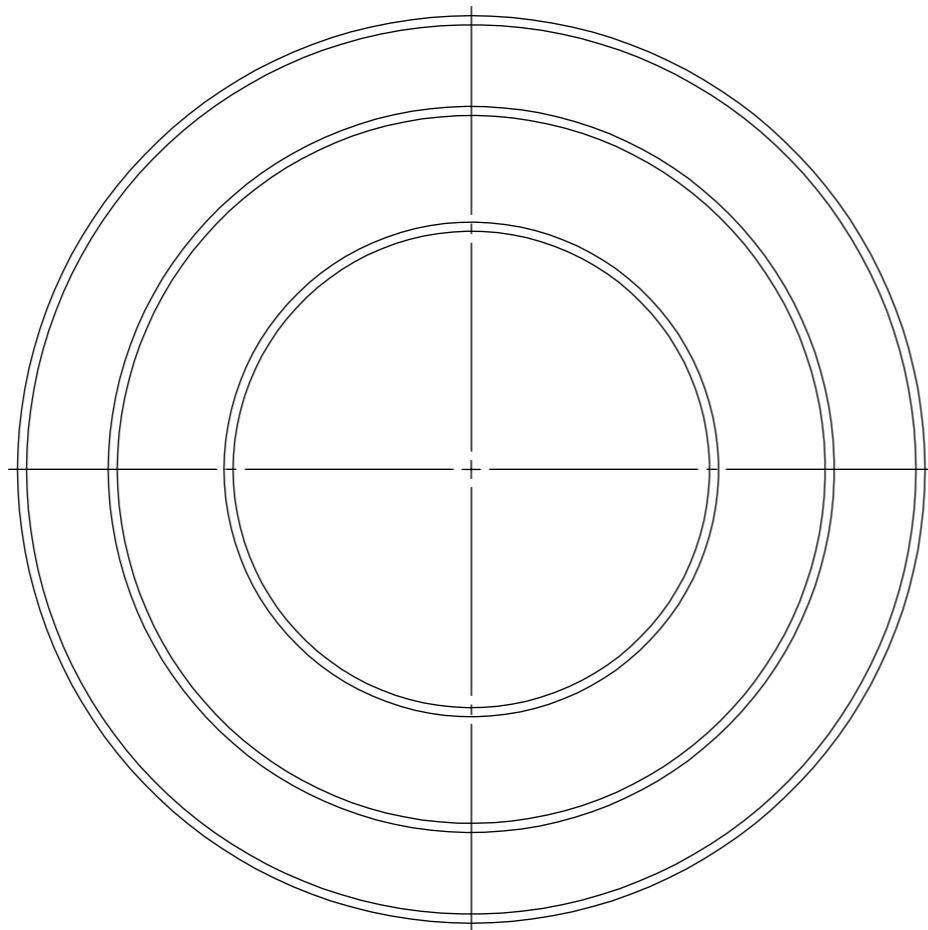
						20#/Φ22			宁波奥德普电梯部件有限公司	
标记	处数	分区	文件更改号	签名	年、月、日				绳轮主轴(双)	
设计			标准化			阶段标记	重量	比例		
校对							0.10	3:1		
审核										
工艺			批准			共 1 张 第 1 张			OX300.3-1(S)	

OX300.3-3D

线性尺寸	0~6	6~30	30~120	120~400	400~1000	1000~2000	2000~4000	半径/高度尺寸	0.5-3	>3-6	>6-30	>30	短边尺寸	≤10	>10-50	>50-120	>120-400	>400
线性公差	±0.1	±0.2	±0.3	±0.5	±0.8	±1.2	±2.0	倒圆/倒角公差	±0.2	±0.5	±1.0	±2.0	角度公差	±1°	±30'	±20'	±10'	±5'

80006102 OX-300涨紧装置(XHA2619ABG001)  
A=300 B=32 200-6.3 重晶石18kg 灰色RAL7037 中英文 西子重工 P3

全部  $\frac{6.3}{\nabla}$



技术说明  
1. 边角去毛刺, 未注明倒角为 $0.3 \times 45^\circ$ ;  
2. 表面镀锌处理.

借(通)用件登记  
旧底图总号  
底图总号  
签字  
日期

						20# / $\Phi 20$			宁波奥德普电梯部件有限公司	
									衬套	
标记	处数	分区	文件更改号	签名	年月日	阶段标记		重量	比例	OX300.3-3D
设计										
校对								0.01	6:1	
审核										
工艺				批准		物料编号: 30500030				