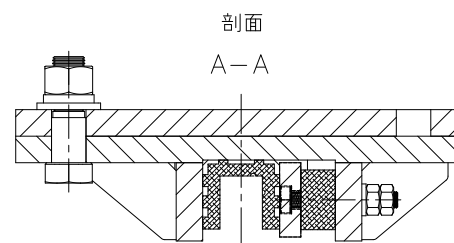
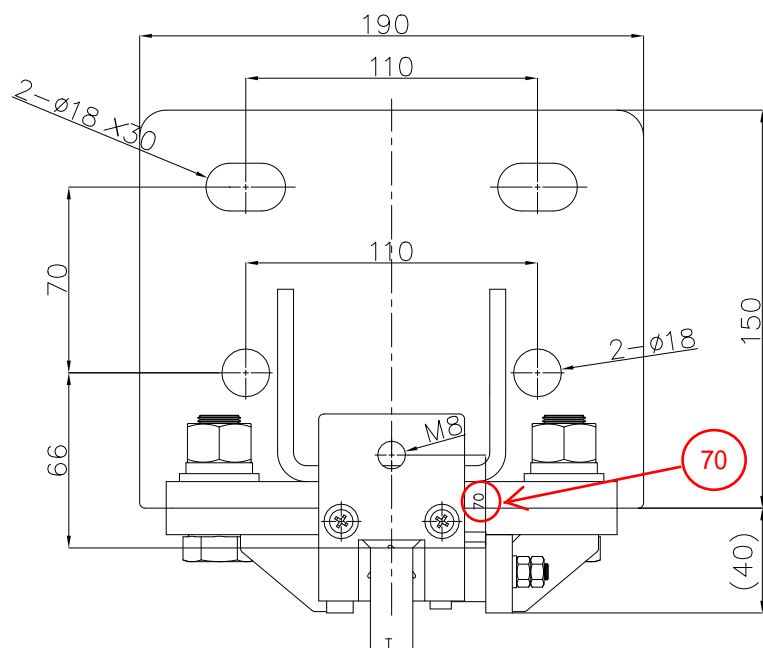
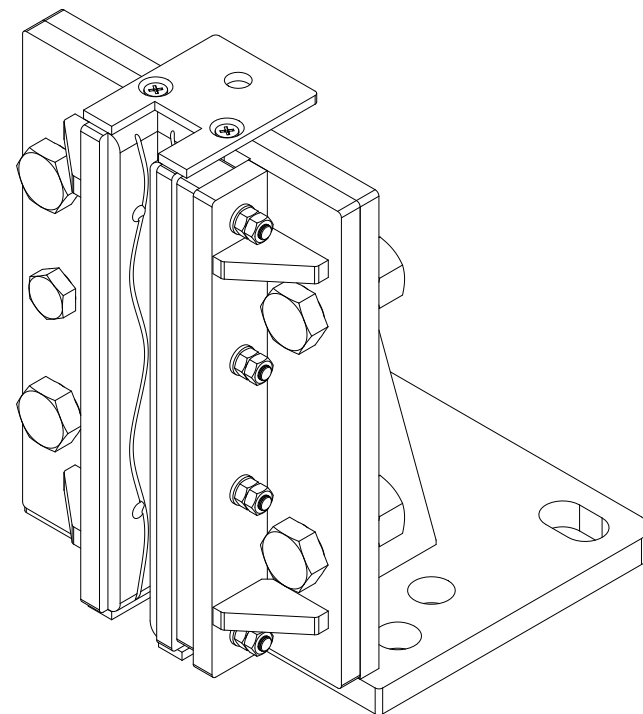
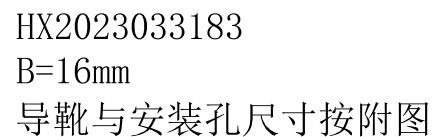


线性尺寸	0~6	6~30	30~120	120~400	400~1000	1000~2000	2000~4000	≥4000	高度尺	±0.5—3	>3—6	>6—30	>30	短量具尺寸	≤10	>10—50	>50—120	>120—400	>400
线性公差	±0.1	±0.2	±0.3	±0.5	±0.8	±1.2	±2.0	倒圆/倒角 公差±0.2	±0.5	±1.0	±2.0	角度公差	±1°	±30′	±20′	±10′	±5′		



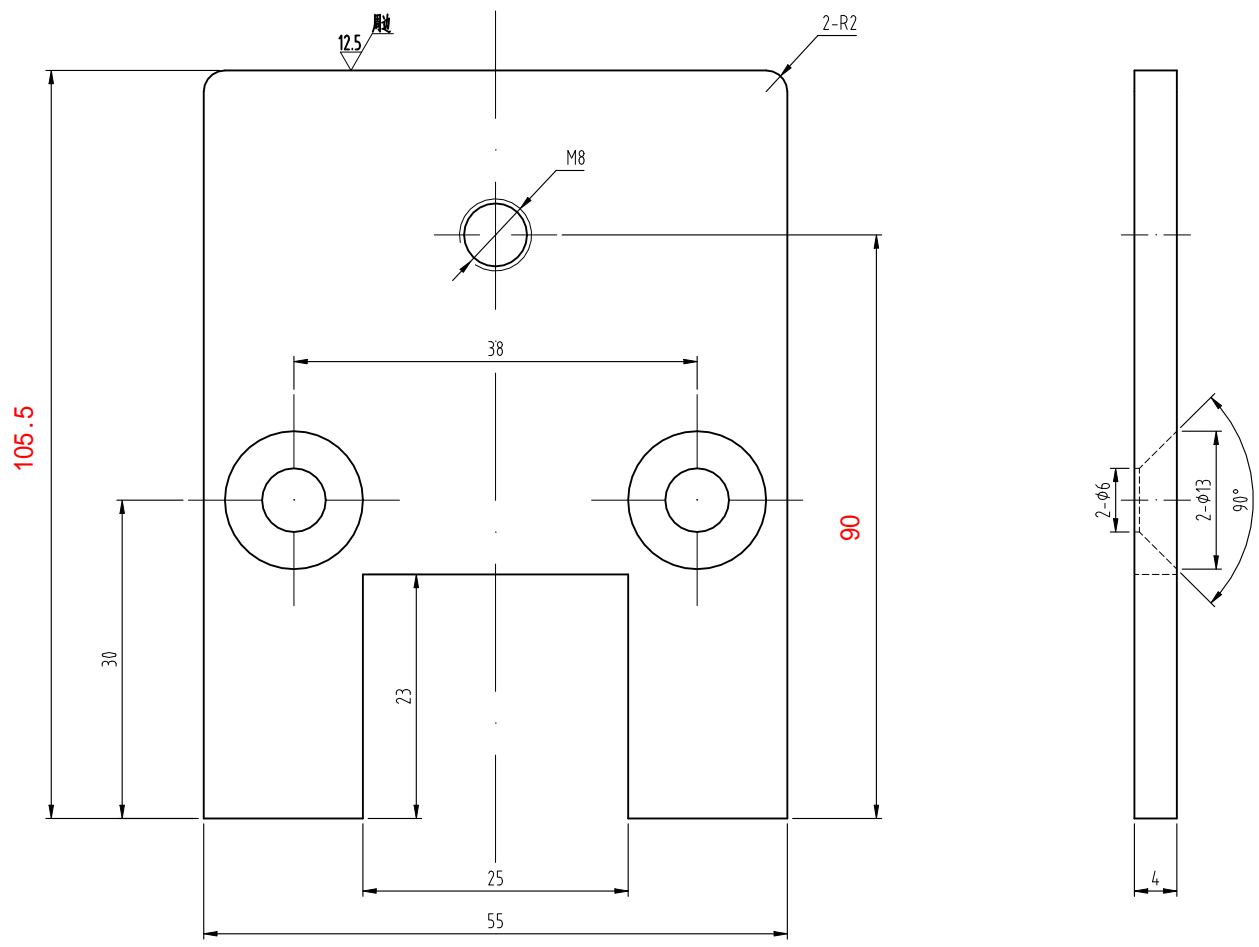
技术说明:

1. 本导靴适用于额定速度 $\leq 1.0\text{m/s}$;
2. 导轨面正压力 $\leq 6500\text{N}$; 导轨面侧压力 $\leq 6500\text{N}$;
3. 导靴适用导轨宽度为 $t=16\text{mm}$, 生产时要求注明。

						宁波奥德普电梯部件有限公司 NINGBO AODEPU ELEVATOR COMPONENTS CO.,LTD.			
									
标 恐	处 数	分 区	文 件 更 改 号	签 名	年 月 日				
镜 僑			标 准 化			阶段 标 恐		重 量	比 例
校 对									
审 核								11.77	1:2
工 艺			批 准			版本：			
						OX-12			

借(通)用件登记	
旧底	图总号
底	图总号
签 字	
日 期	

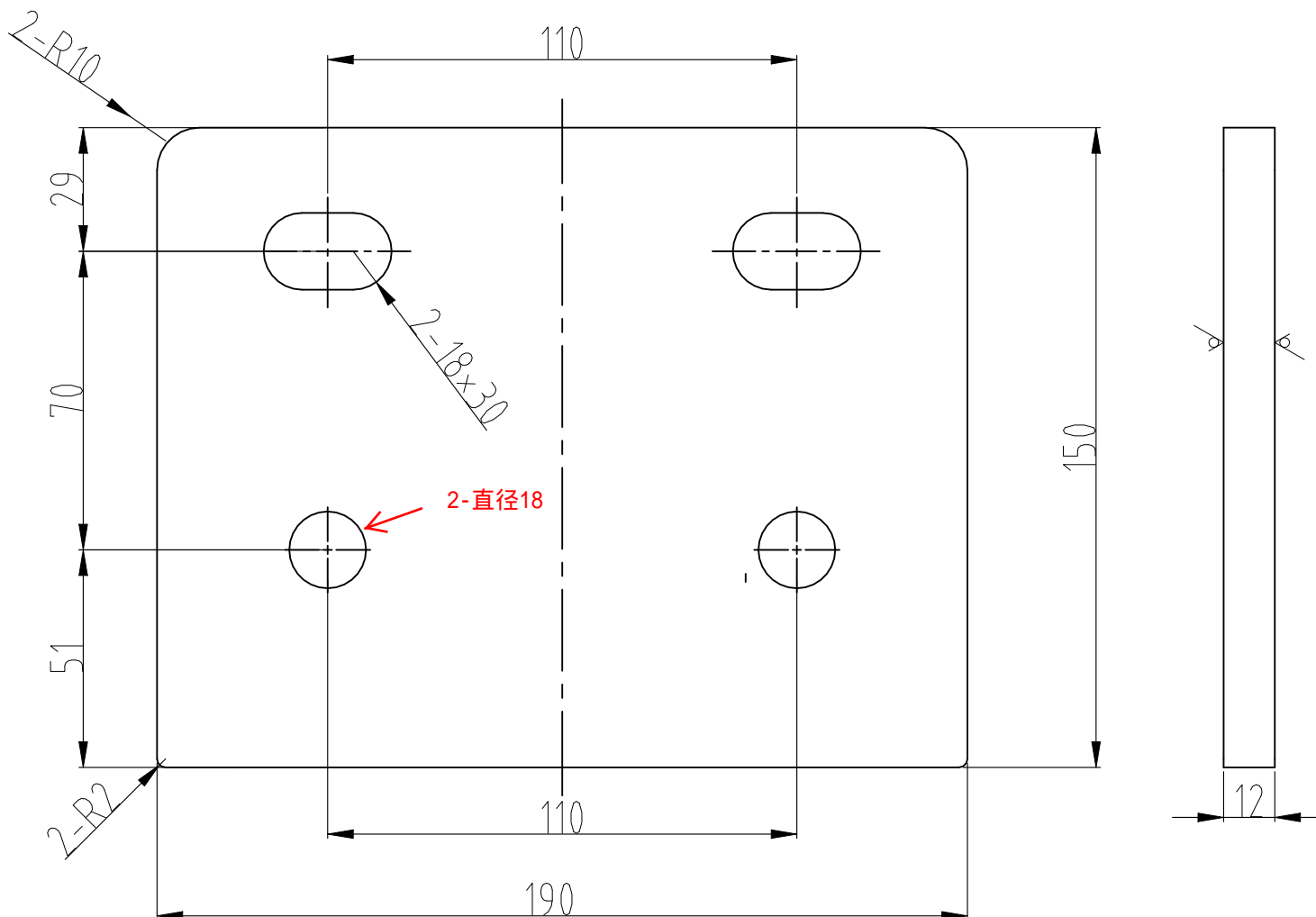
其余



技术说明:

- 1、边角去毛刺, 锐角倒钝;
- 2、表面镀锌, 厚度不得小于8μm。

						AODEPU ° 宁波奥德普电梯部件有限公司		
						NINGBO AODEPU ELEVATOR COMPONENTS CO.,LTD.		
						Q235A/4		
标记	处数	分区	更改文件号	签名	年、月、日	阶 段 标 记 重 量 比 例		
设 计			标准化					
审 核								OX12-5
工 艺			批 准			共	张 第 页	

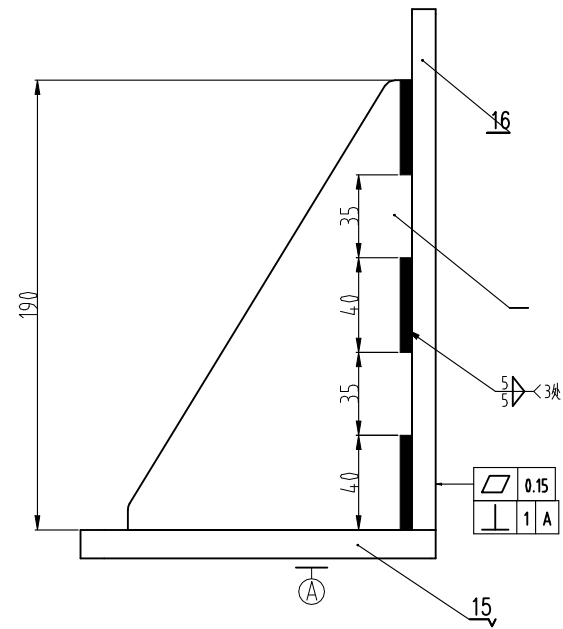
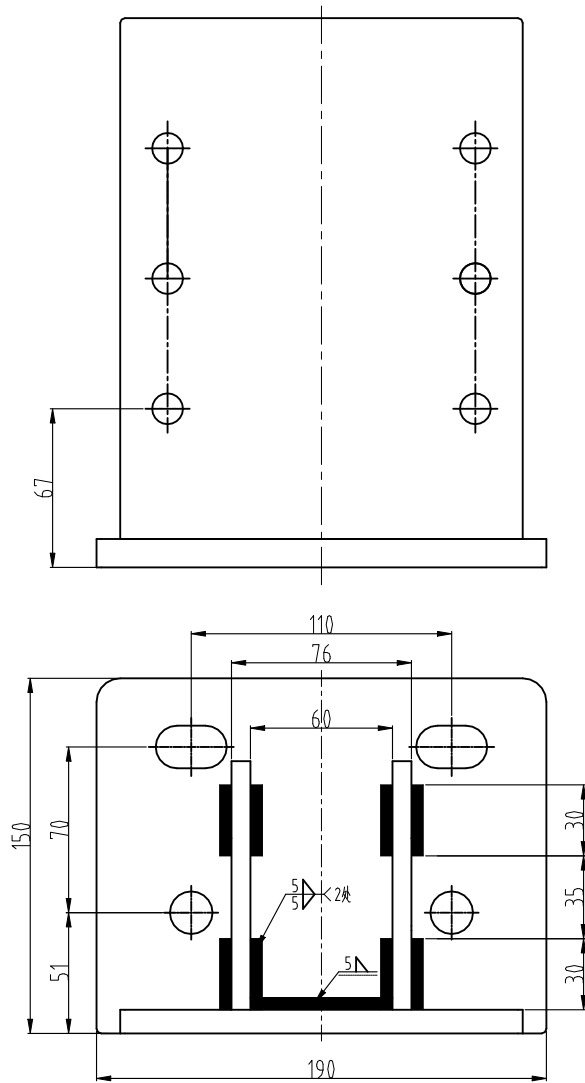


其余 25

技术要求:
1、边角去毛刺, 锐角倒钝, 表面平整。

				AODEPU° 宁波奥德普电梯部件有限公司 NINGBO AODEPU ELEVATOR COMPONENTS CO.,LTD.			
①		整版替换			钢板Q235B/12		
标记	处数	更改内容	签名	年、月、日	底板		
设计			标准化		阶段	标记	重量 比例
审核							1:1
工艺			批准		共	张	第 页

0X12.1-1



技术要求

- 1、焊接牢固可靠，无虚焊、漏焊，焊后除渣；
- 2、焊后表面喷塑处理，颜色按生产指令。

3	OX12.1-3	底座加强板	2				
2	OX12.1-2	底座立板	1				
1	OX12.1-1	底板	1				
序号	图号	名称	数量	材料	单计重量	总计重量	备注
①		整版替换					
标记	处数	更改内容	签名	年、月、日	焊接件		
设计			标准化		阶段	标记	重量比例
审核							1:2
工艺			批准		共	张	第 页

 宁波奥德普电梯部件有限公司
NINGBO AODEPU ELEVATOR COMPONENTS CO.,LTD.

导轨底座

OX12.1