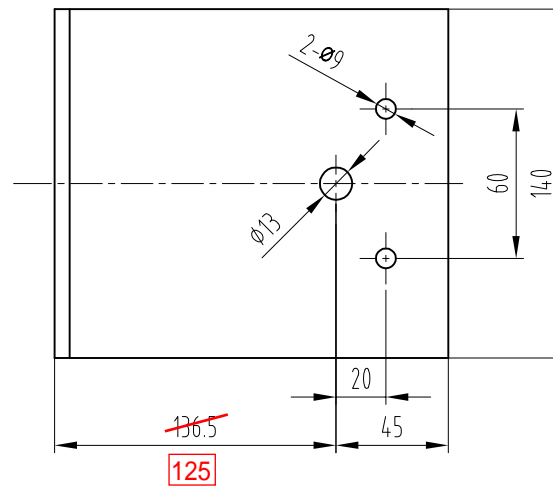
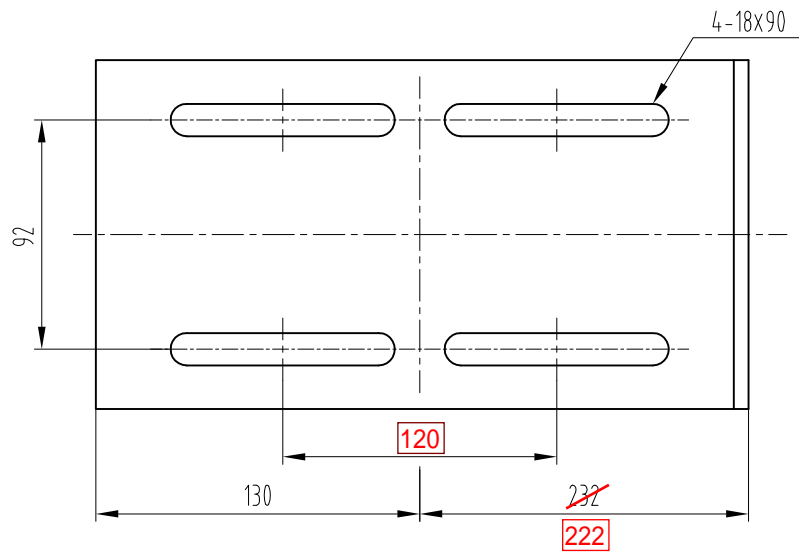


配重质量 (kg)	配重材质	D	E	F	G
18	铸铁	260	55	250	25
30		250	70	275	35
18	重晶石	270	100	265	50
30		300	140	305	70

### 技术说明

- 1.本件按 $\Phi 200$ 绳轮配30kg/18KG重晶石/铸铁配重绘制,使用时注意相关配件关系,避免干涉;
- 2.图中参数A( $\pm 15$ )可调整;
- 3.参数B与导轨规格有关联,使用时注意;

						总装图			宁波奥德普电梯部件有限公司			
									张紧装置		OX-200(90ZC)	
标记	处数	分 区	文件更改号	签名	年、月、日							
设计			标准化			阶段标记		重量	比例			
校对									1:4			
审核												
工艺			批准			共 1 张		第 1 张				



技术要求

1 去锐边毛刺；

2 表面粉末喷涂，颜色由生产指令确定。

						Q235A/6.0			宁波奥德普电梯部件有限公司		
标记	处数	分 区	文件更改号	签名	年月日						
设计			标准化			阶段标记	重量	比例	安装底板		
校对								1:2			
审核									OX200.1-1		
工艺			批准			共 2 页                      第 1 页					