

EPSS		外购件规格书			图号	YKAMT026W		
					名称	安全联动装置		
NO.	图号	名称	规格型号	总重(kg)	备注			
1	YKAMT026W LA- LG1	安全联动装置	OX-188T(YD01), 限速器提拉第一、三象限	13.9	对称安装			
2	YKAMT026W LA- LG2	安全联动装置	OX-188T(YD01), 限速器提拉第二、四象限	13.9	本图			
序号	项目	主要内容						
1	制造厂商	宁波奥德普电梯配件有限公司/怡达快速						
2	品牌	宁波奥德普						
3	适用标准	GB 7588-2003及第一号修改单						
4	检查标准	(1) 产品外观不能损伤;						
		(2) 必须提供品合格证;						
		(3) 检验形状尺寸、性能参数是否正确。						
5	标记	标明名称、规格型号、数量、制造商、制造时间等参数。						
6	包装要求	防止损伤,按制造商包装要求。						
7 其他特殊需要说明								
7.1 本装置为奥德普OX-188T(YD01)安全联动装置, 匹配OX-188B安全钳, 为下提拉形式布置结构, 安全开关为自动复位开关;								
7.2 本系统机构安装应该操纵灵活, 不得有卡死现象, 所有转动部位应涂抹润滑油脂;								
7.3 安装时, 调整安全钳间隙, 使两安全钳同步动作, 在轿厢载荷基本均匀分布的情况下安全钳作用使轿厢地板的倾斜不得超过其正常位置的5%;								
7.4 预紧提拉力建议值为150N~200N;								
7.5 OX-188T 安全联动装置整套外购, 含安全开关(UKT)、绳头鸡心环及连接紧固件包(GB/T 5783-86), 含限速器提拉件及其紧固件(GB/T 5783-86)。								
7.5.1 紧固件清单								
				@				
序号	名称	规格	数量	序号	名称	规格	数量	
1	开口销	GB/T 91 2.5×36	4	8	弹性垫圈 10	GB/T 93-87	12	
2	反牙螺母(左旋)	GB/T 6170 M12LH	1	9	螺母M10	GB/T 41-86	12	
3	调整垫片	Φ43*Φ25*3t	3	10	平垫圈4	GB/T 97.1-87	2	
4	弹性圆柱销	GB/T 879.2 8*40	6	11	弹性垫圈 4	GB/T 93-87	2	
5	轴用挡圈	GBT/ 894.2 25	3	12	十字盘头螺钉M4×35	GB/T 818	2	
@	6	螺栓M10×35	GB/T 5783-86	12	13	十字小盘头组合螺栓M4×10	GB/T 9074.8	4
@	7	平垫圈10	GB/T 97.1-87	12	14	平垫圈 12	GB/T 97.1-87	4
				设计	徐小华	2022.11.22		
				审核	朱云	2022.11.22		
@	3	2022-24	徐小华	20221120	标准化	徐小华	2022.11.22	
标记	处数	更改文件号	签名	日期	批准	徐小华	2022.11.22	

方框内为增加的标准件清单

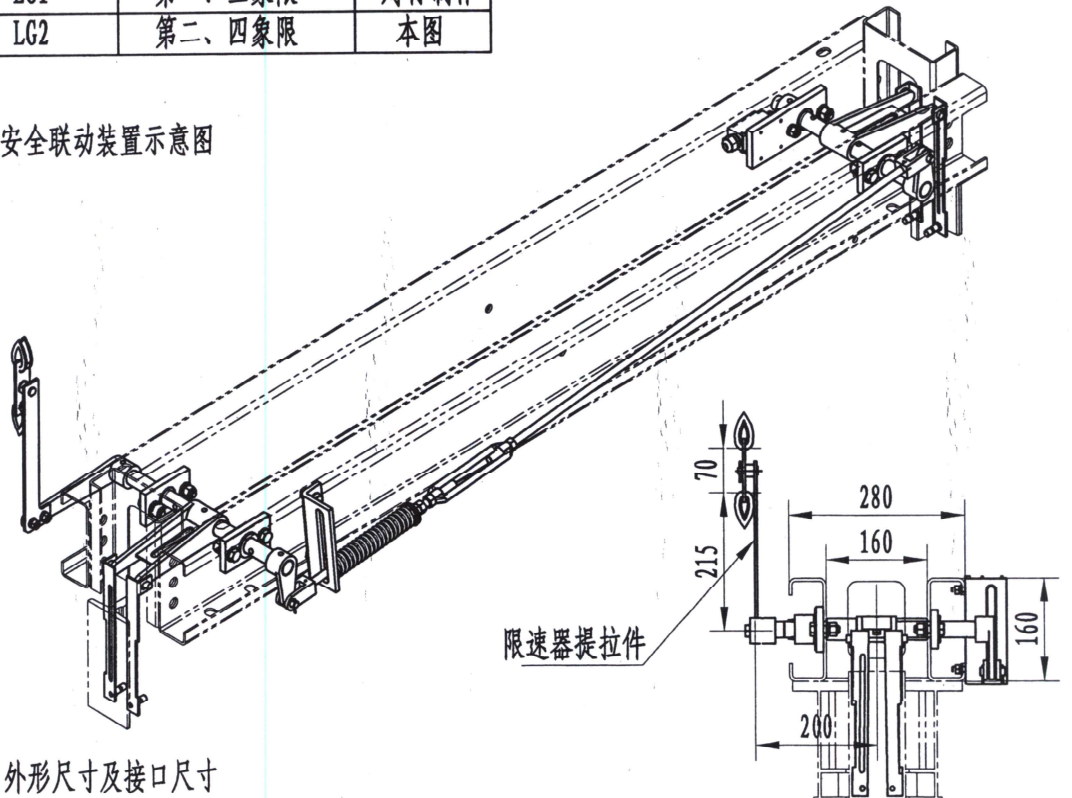
8 外形尺寸, 接口要求

8.1 参数表

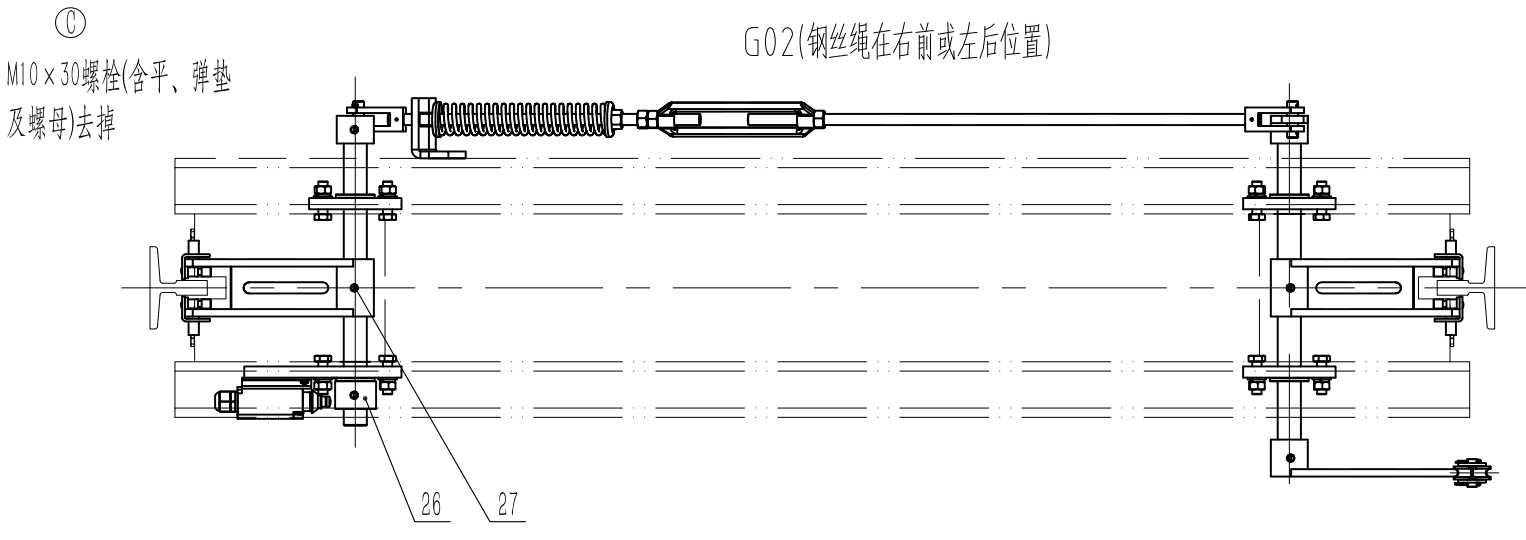
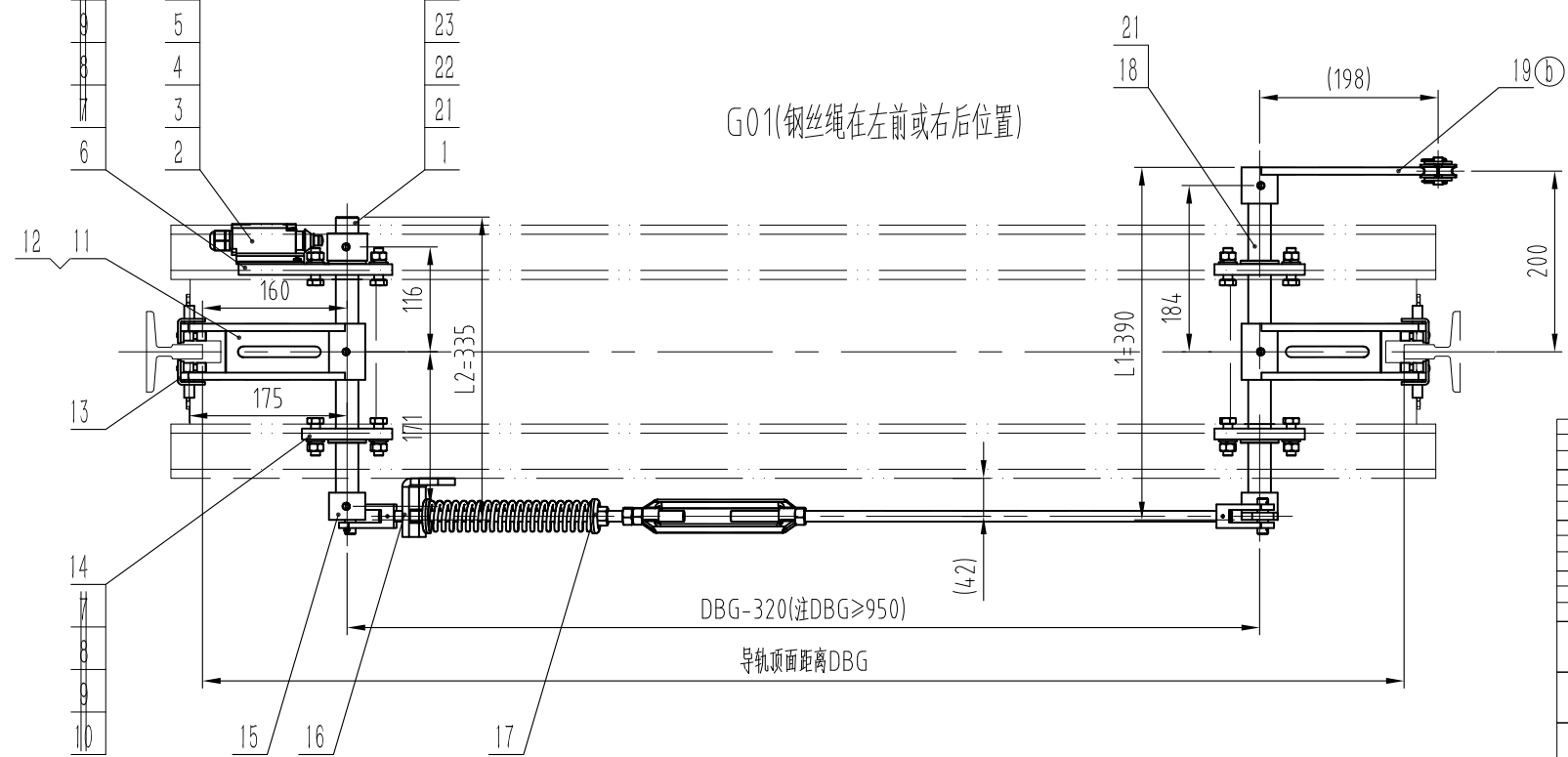
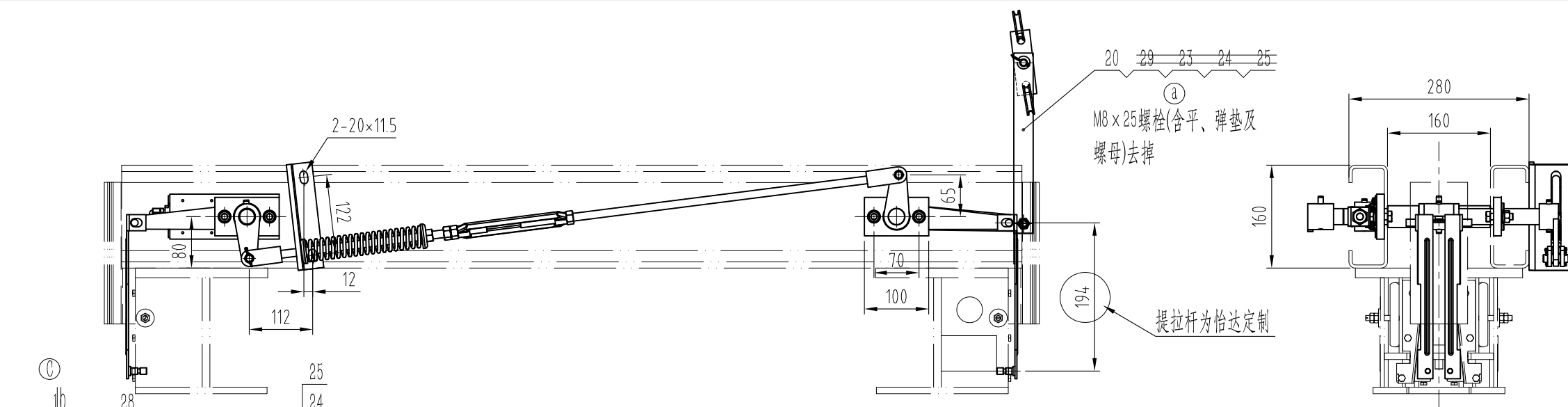
LA-	轿厢净宽CW	轨顶距DBG	LA-	轿厢净宽CW	轨顶距DBG
LA1	800	950	LA16	1550	1700
LA2	850	1000	LA17	1600	1750
LA3	900	1050	LA18	1650	1800
LA4	950	1100	LA19	1700	1850
LA5	1000	1150	LA20	1750	1900
LA6	1050	1200	LA21	1800	1950
LA7	1100	1250	LA22	1850	2000
LA8	1150	1300	LA23	1900	2050
LA9	1200	1350	LA24	1950	2100
LA10	1250	1400	LA25	2000	2150
LA11	1300	1450	LA26	2050	2200
LA12	1350	1500	LA27	2100	2250
LA13	1400	1550			
LA14	1450	1600	LA90	另指定	CW+150
LA15	1500	1650			

LG-	提拉象限	备注
LG1	第一、三象限	对称制作
LG2	第二、四象限	本图

8.2 安全联动装置示意图



8.3 外形尺寸及接口尺寸



技术说明:

- 1、本件为下提拉式形式布置结构;
- 2、本图设计时安装侧板厚度按 $\leq 7\text{mm}$ 参数确定;
- 3、本件中安全开关为自动复位开关;
- 4、安全钳配常规OX-188B。

10	GB/T 6170	螺母 M10	8				
9	GB/T 93	弹垫 10	8				
8	GB/T 97.1	平垫 10	8				
7	GB/T 5783	螺栓M10×30	8				
6	OX188T.1.1	大支撑件	1			借用件	
5	GB/T 93	弹垫 4	4				
4	GB/T 97.1	平垫 4	4				
3	GB/T 818	十字槽盘头螺钉M4×35	4				
2	OX188T.1.3	开关组件	1			借用件	
1	OX188T(BZ02).1-4	长轴杆	1	Q235A		借用件	
序号	图号	名称	数量	材料	单计重量	总计重量	备注

①	2				2021.4.10	宁波奥德普电梯部件有限公司 NINGBO AODEPU ELEVATOR COMPONENTS CO.,LTD.	总装图 安全联动机构
②	2						
③	6				2021.4.10	阶段 标记 重量 比例 1:8	OX188T(YD01)
标记	处数	分区	更改文件号	签名	年、月、日		
设计			标准化			共	张
审核						第	页
工艺			批准				

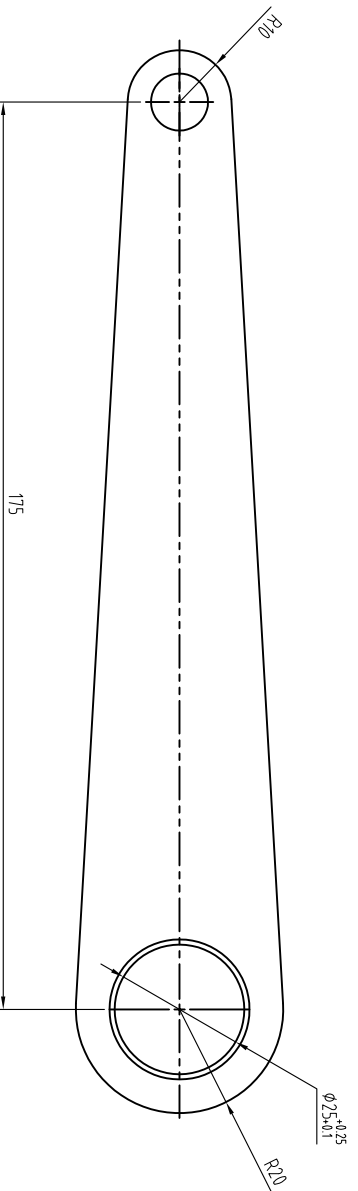
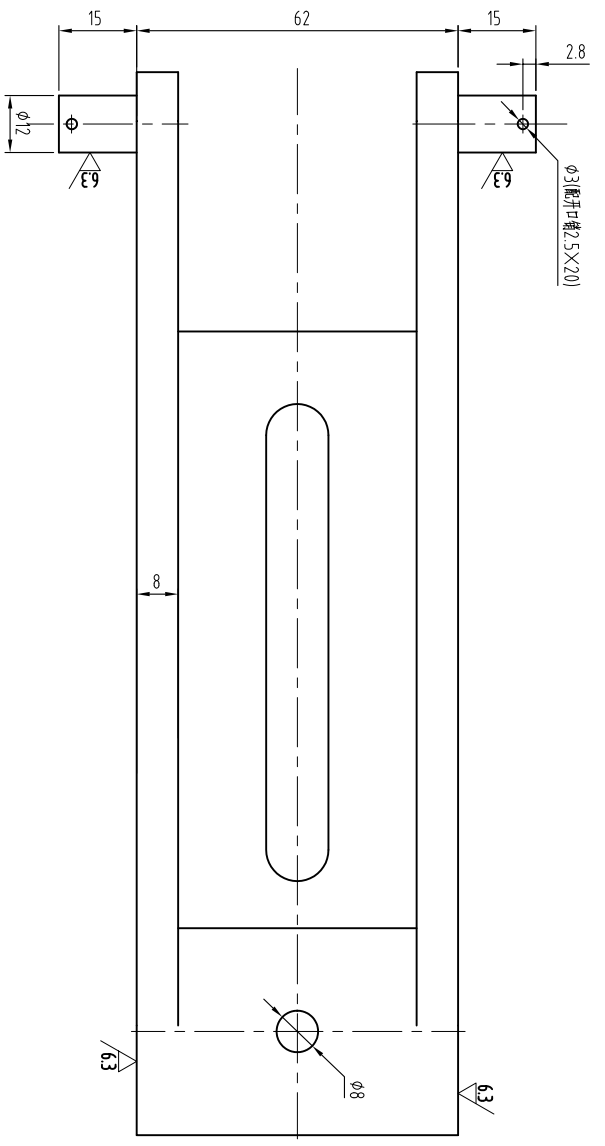
29	GB/T 5783	螺栓M8×25	2				
28	GB/T 818	十字槽盘头螺钉M4×15	4				
27	GB/T 879.2	弹性圆柱销 8×50	5				
26	OX188T.1-7	开关凸轮	1	Q235A		借用件	
25	GB/T 6170	螺母 M8	4				
24	GB/T 93	弹垫 8	2				
23	GB/T 97.1	平垫 8	2				
22	GB/T 5783	螺栓M8×80	2				
21	GB/T 894.1	卡簧 25	3				
20	OX-210BZ(A03).4	提拉头	1			借用件	
19	OX188T.1-4	摇杆拉手	1	ZG		借用件	
18	OX188T(BZ02).2-1	短轴杆	1	Q235A		借用件	
17	OX188T.1.3	斜拉杆组件	1			借用件	
16	OX188T(BZ02).1-7	弹簧架	1	Q235A/7.5		借用件	
15	OX188T.1-3	提拉曲柄	2	ZG		借用件	
14	OX188T.1.2	小支撑件	3			借用件	
13	OX188B.5	提拉杆(怡达定制)	4				
12	GB/T 91	开口销 2.5×20	4				
11	OX188T(BZ02).1-2	提拉拨叉	2	ZG35		借用件	
序号	图号	名称	数量	材料	单计	总计	备注
					重量		


宁波奥德普电梯部件有限公司
 NINGBO AODEPU ELEVATOR COMPONENTS CO., LTD.

安全联动机构明细表

OX188T(YD01)

标记	处数	分区	更改文件号	签名	年、月、日	阶段标记	重量	比例
设计			标准化					
审核						共 张 第 页		
工艺			批准					



技术说明:

- 1、本件为浇铸件，铸造圆角为R1—R2；
- 2、整体无气孔裂纹等缺陷；
- 3、表面喷漆。

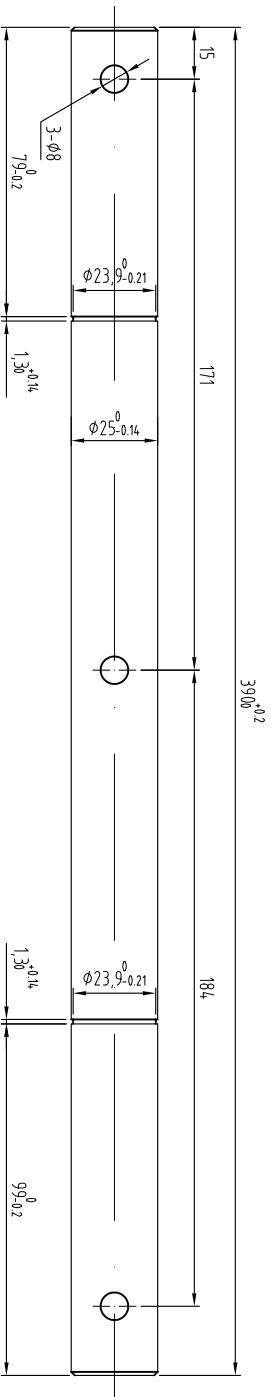
设计	处数	分区	更改文件号	签名	年、月、日
审核			标准化		
工艺			批准		

ANOR 宁波奥德普电梯部件有限公司
NINGBO AODEPU ELEVATOR COMPONENTS CO., LTD.

ZG35
阶段 标记 重量 比例

提拉拨叉

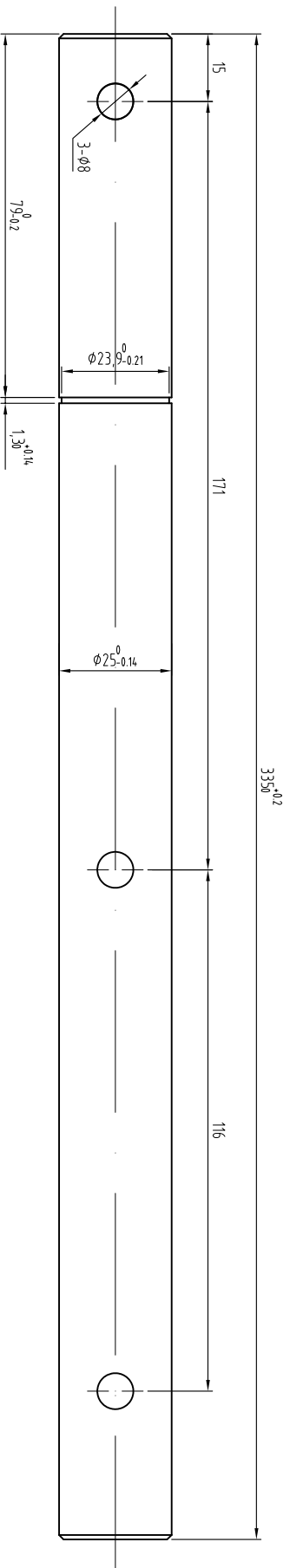
共 张 第 页
OX188T(BZ02).1-2



技术说明:


- 1、边角去毛刺,未注倒角0.5—1×45°;
- 2、表面镀锌;
- 3、完成后摆放注意弯曲变形及表面挤压不平现象。

设计		处数		分区		更改文件号		签名		年、月、日		阶段		标记		重量		比例	
审核						标准化						共		张		第		页	
工艺						批准						1:1.5		OX188T.1-4(B702)		宁波奥德普电梯部件有限公司			
												Q235A		NINGBO AODEPU ELEVATOR COMPONENTS CO., LTD.		长轴杆			

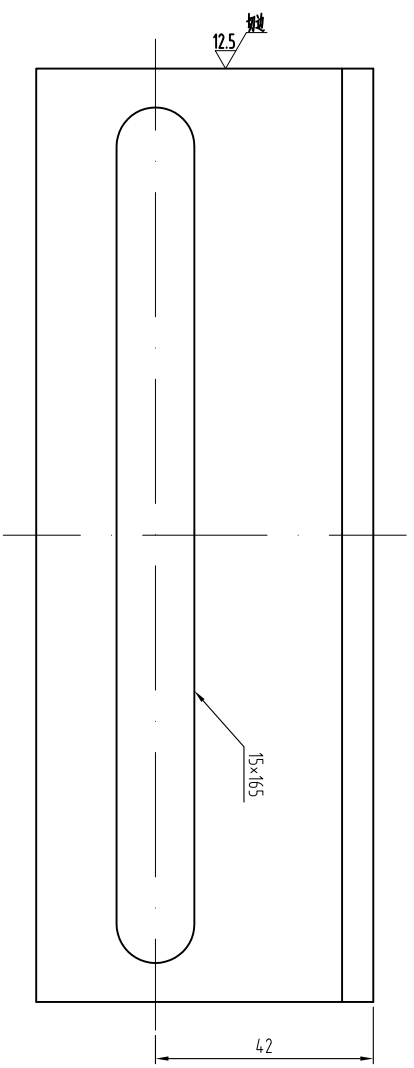
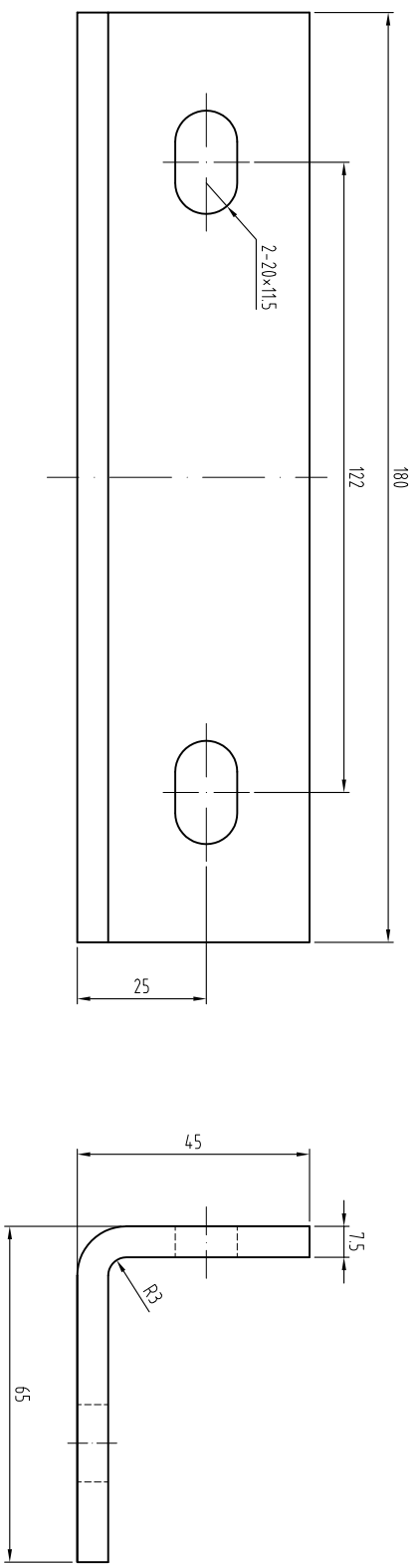


技术说明:

- 1、边角去毛刺,未注倒角 $0.5-1 \times 45^\circ$;
- 2、表面镀锌;
- 3、完成后摆放注意弯曲变形及表面挤压不平缺陷。

设计		处数		分区		更改文件号		签名		年、月、日	
审核						标准化					
工艺						批准					
 宁波奥德普电梯部件有限公司 NINGBO AODEPU ELEVATOR COMPONENTS CO., LTD.											
Q235A						阶段		标记		重量	
						共		张		第	
						共		页		1:1	
短轴杆						OX188T(BZ02).2-1					

怡达OX-188(BZ02)专用



技术说明：
 1、边角去毛刺，锐角倒钝；
 2、表面电镀白锌，厚度不得小于8μm。

设计		处数		分区		更改文件号		签名		年、月、日		阶段		标记		重量		比例		OX188T.1-7	
审核						标准化						批准						1:1		弹簧架	
工艺														共		张		第		页	

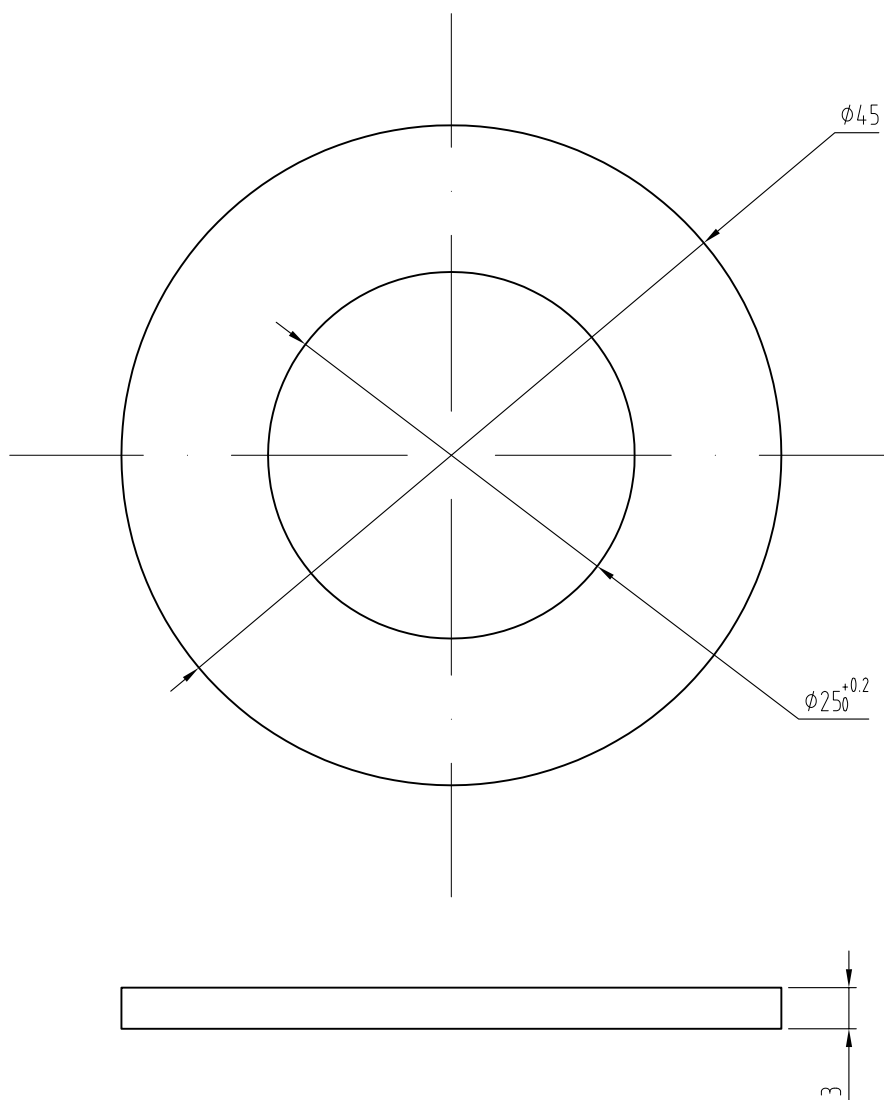
SPU 宁波奥德普电梯部件有限公司
 NINGBO AODEPU ELEVATOR COMPONENTS CO., LTD.

Q235A/7.5

弹簧架

OX188T.1-7

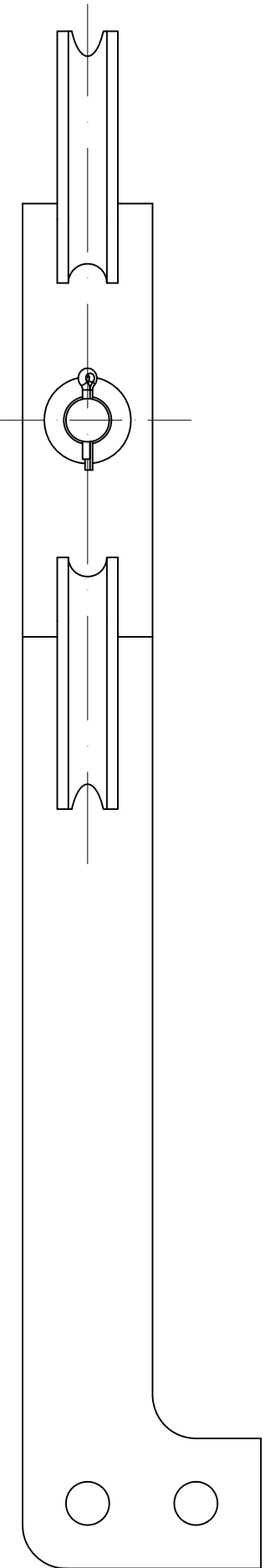
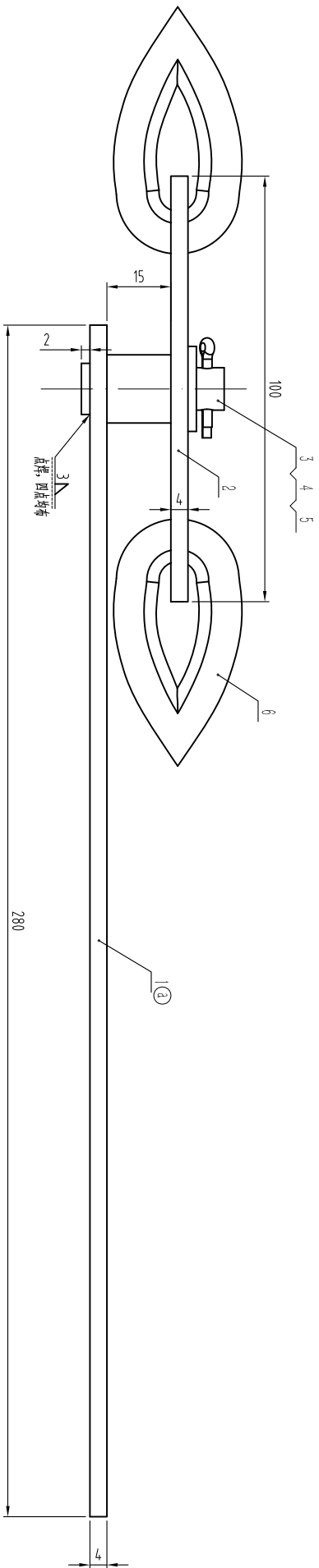
全部 $\sqrt{12.5}$



技术说明:

- 1、零件边角去毛刺，锐角倒钝；
- 2、表面电镀白锌，厚度不得小于 $8\mu\text{m}$ 。

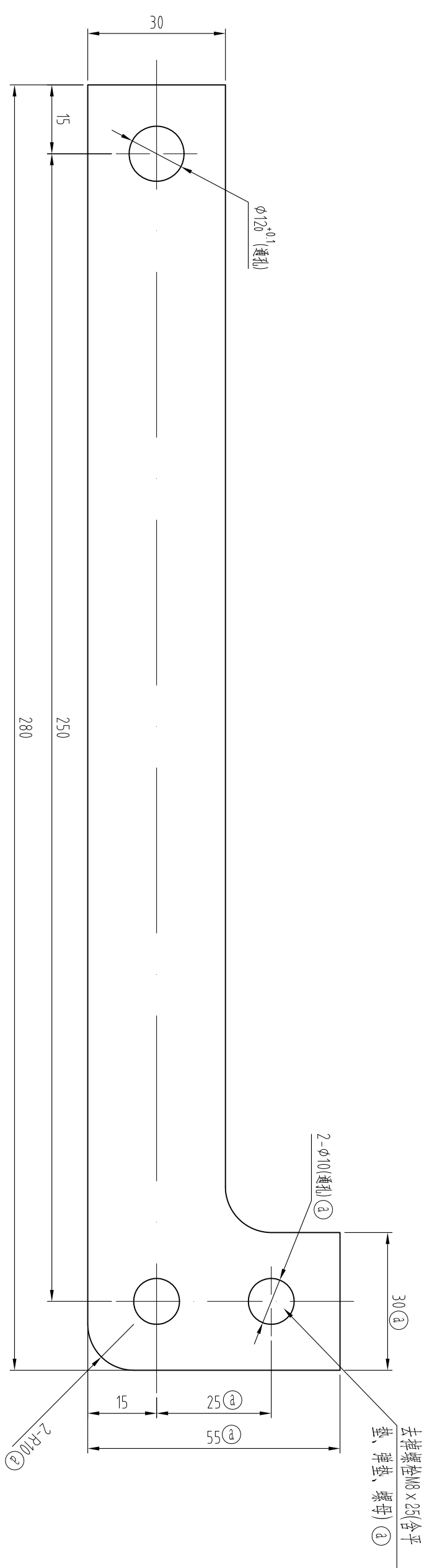
						 宁波奥德普电梯部件有限公司 NINGBO AODEPU ELEVATOR COMPONENTS CO.,LTD.			
						Q235A/3			大垫片
标记	处数	分区	更改文件号	签名	年、月、日	阶段标记	重量	比例	
设计			标准化					2:1	
审核									
工艺			批准			共	张	第	页
						OX.188T-5			



6		弯心环	2		
5	GB/T 95	平垫 10	1		
4	GB/T 91	开口销 2.5*30	1		
3	OX-210BZ(A03).4-3	销轴	1	Q235A	
2	OX-210BZ(A03).4-2	短板	1	Q235A/4	
1	OX-210BZ(A03).4-1	长板	1	Q235A/4	
序号	图号	名称	数量	材料	
			单件重量	总计	

			①			6			分区			更改文件号			签名			2020.10.13			阶段			标记			重量			比例			1:1		
设计			审核			工艺			批准			标准			年、月、日			共			张			第			页			OX-210BZ(A03).4					
<p>宁波奥德普电梯部件有限公司 NINGBO AODEPU ELEVATOR COMPONENTS CO., LTD.</p>																																			
<h2>提拉头</h2>																																			

全部 $\sqrt{12.5}$



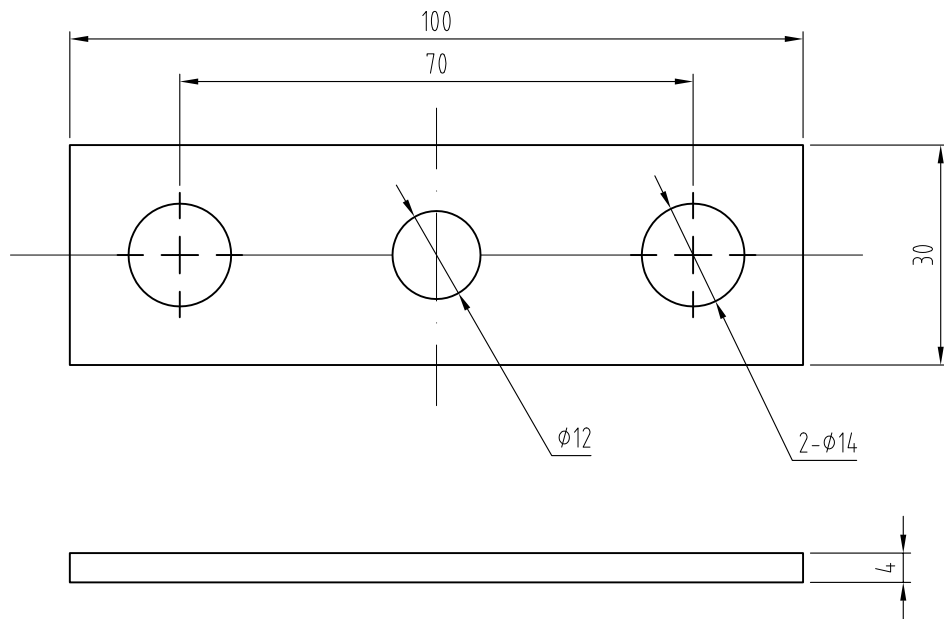
技术说明:

- 1、零件边角去毛刺, 锐角倒钝;
- 2、表面电镀白锌, 厚度不得小于 $8\mu m$;

设计	①	1							2021.4.10	<p>宁波奥德普电梯部件有限公司 NINGBO AODEPU ELEVATOR COMPONENTS CO., LTD.</p>	Q235A/4	阶段标记	重量	比例	共 张 第 页	OX-210BZ(A03).4-1
标记	②	6	分区	更改文件号	签名	年、月、日	2020.10.13	1:1								
审核																
工艺																

长板

全部 $\sqrt{12.5}$

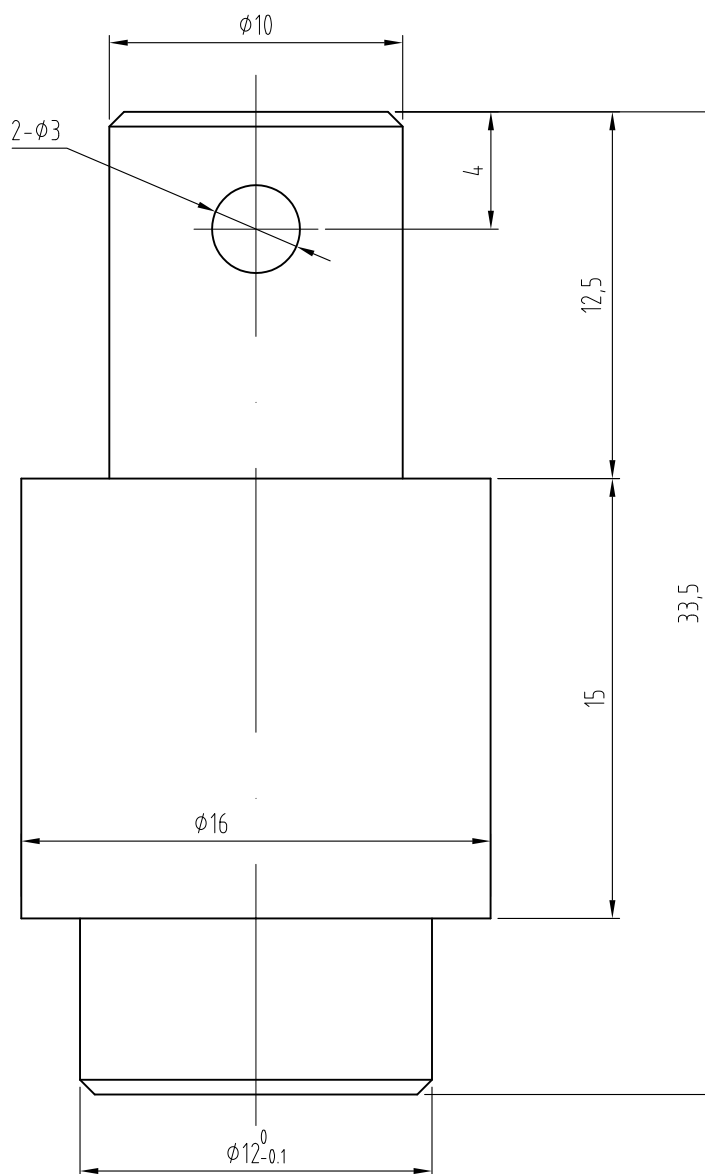


技术说明:

- 1、零件边角去毛刺，锐角倒钝；
- 2、表面电镀白锌，厚度不得小于 $8\mu\text{m}$ ；

						 宁波奥德普电梯部件有限公司 NINGBO AODEPU ELEVATOR COMPONENTS CO., LTD.					
						Q235A/4			短板 OX-210BZ(A03).4-2		
标记	处数	分区	更改文件号	签名	年、月、日						
设计			标准化			阶段标记	重量	比例			
审核									1:1		
工艺			批准			共 张 第 页					

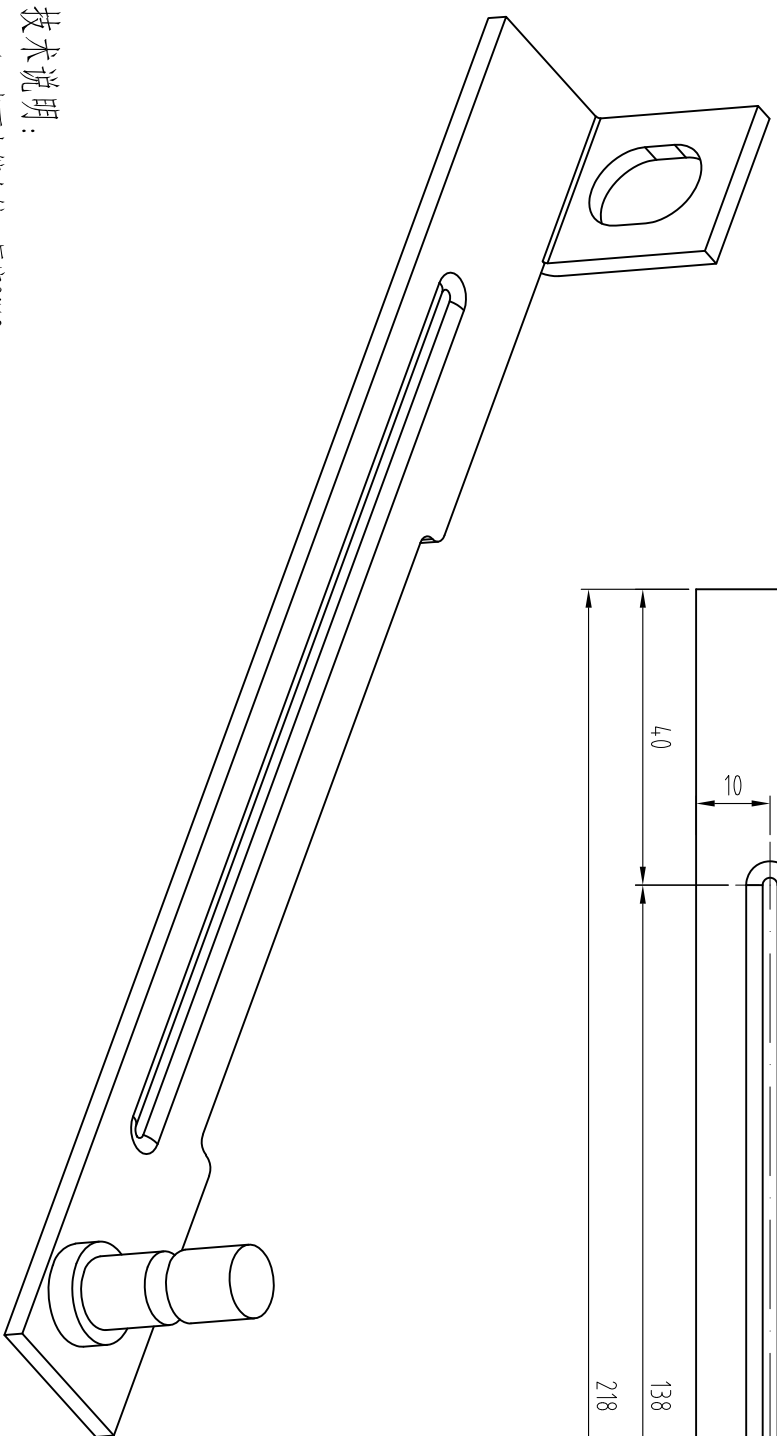
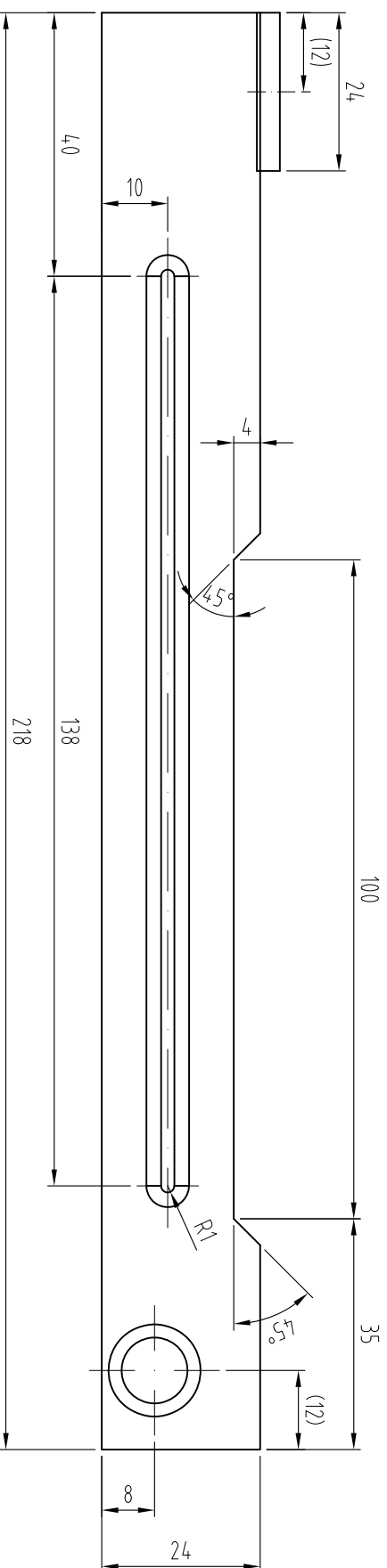
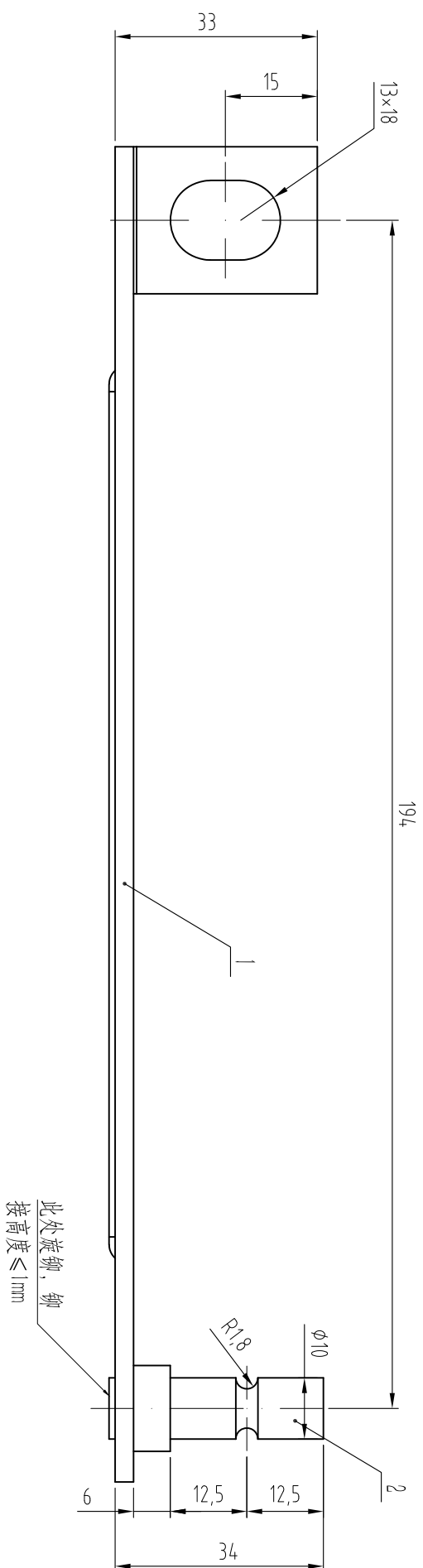
全部 $\sqrt{6.3}$



技术说明:

- 1、未注倒角 $0.5 \times 45^\circ$;
- 2、表面电镀白锌, 厚度不得小于 $8 \mu\text{m}$;

						 宁波奥德普电梯部件有限公司 NINGBO AODEPU ELEVATOR COMPONENTS CO., LTD.					
						Q235A			销轴		
标记	处数	分区	更改文件号	签名	年、月、日	阶段	标记	重量			
设计			标准化						4:1		
审核											
工艺			批准			共	张	第	页		
						OX-210BZ(A03).4-3					



技术说明:

1、表面电镀白锌，厚度 $8 \sim 12 \mu\text{m}$ 。

2	OX-188.3-2	连接销(怡达定制)	1	Q235A				
1	OX-188B.5-1	提拉板	1	Q235A/3.0				本图

序号		图号		名称		数量		材料		单计重量		总计重量		备注	
设计		分区		更改文件号		签名		年、月、日		阶段		标记		重量	
处数		标准化		批准		共		张		第		页		比例	
审核		工艺												1:1	

EPU 宁波奥德普电梯部件有限公司
NINGBO AODERU ELEVATOR COMPONENTS CO., LTD.

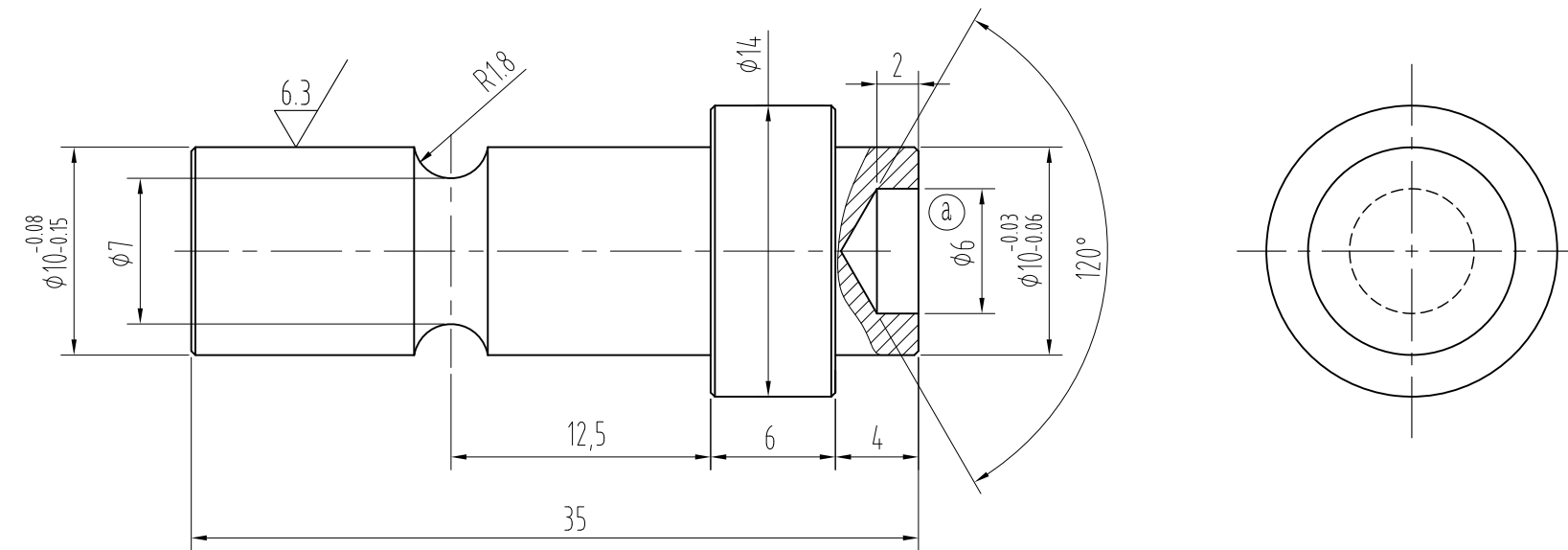
组合件

提拉杆(怡达定制)

OX-188B.5

图号 DWGNO	0-2'881-X0									变更	品号 ITEM	所要数 REQD PER SET							
变更	序号 ITEM	品名 DESCRIPTION	DEF	部件代号 MATERIAL CODE	品/群 ITEM	L番	材料代号-材料规格 MATERIAL			单位	切断	购入	加工 涂装	涂装 以外	热处理 HTR	-00			
	-01	连接销		OX-188.3-2			Φ14-GB/T 709-2006 Q235A-GB/T700-2006									-01			

其余 $\sqrt{12.5}$



技术要求:

- 1、零件表面平整,无毛刺;
- 2、零件表面镀白锌;
- 3、未注明倒角为 $0.5 \times 45^\circ$;
- 4、未注明公差按GB/T1184-K、GB/T1804-m执行;

常用															宁波奥德普电梯部件有限公司 名称 连接销(怡达定制)						
保留											核准 APPROVED		日期 DATE		重量 WEIGHT		比例 SCALE		图号 DWGNO		版本 A
一次													制图 DRAWN		0.02		2:1		OX-188.3-2		
更改内容 CHANGE													设计 DESIGNED		共 1 张 第 1 张						
更改内容 CHANGE													审核 CHECKED								
标记	处数	分区	签名	日期 DATE	更改内容 CHANGE	标记	处数	分区 PLACE	签名 QUANTITY	日期 DATE	更改内容 CHANGE										

Ⓐ