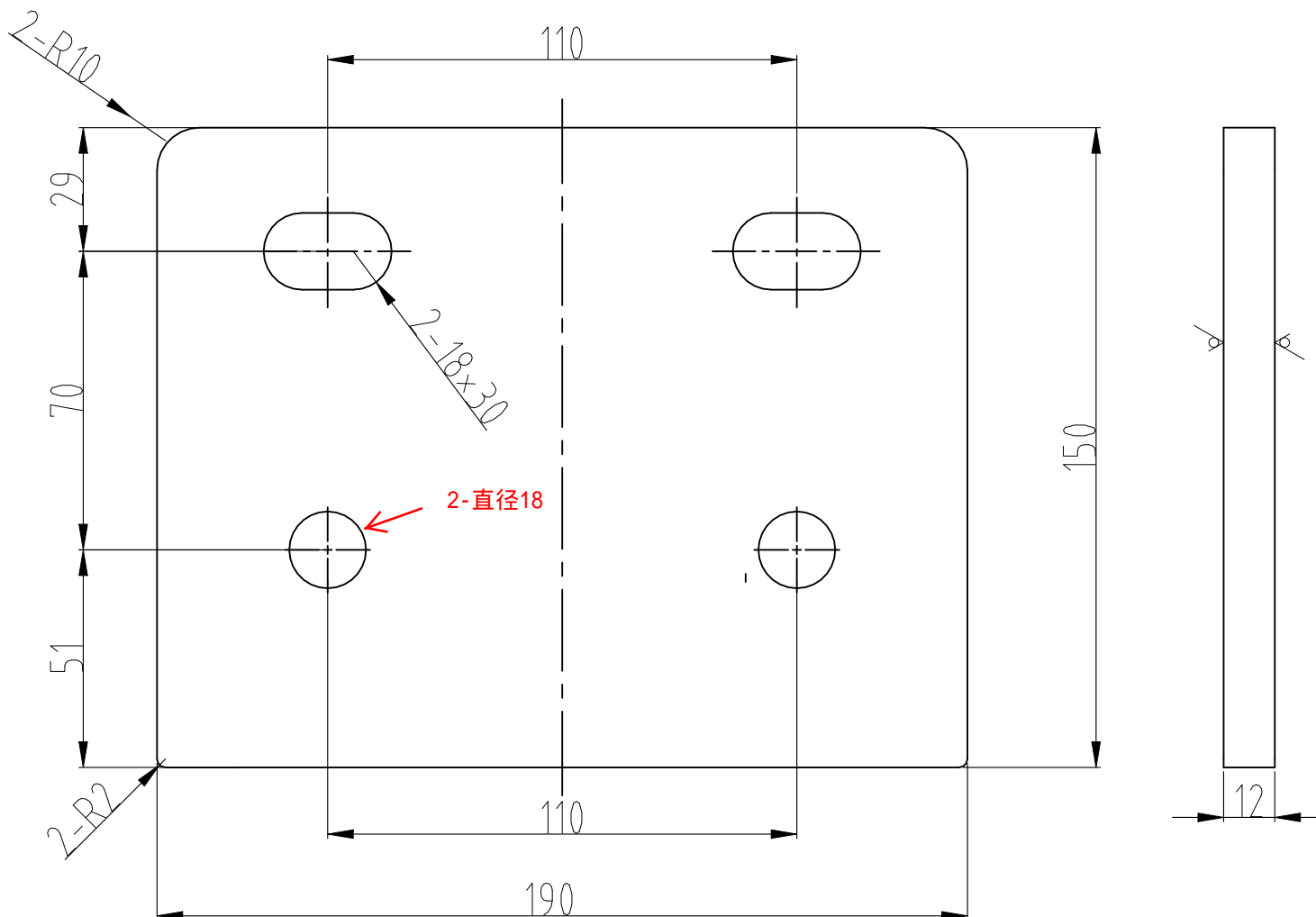


技术说明:

- 1、本导靴额定速度 $\leq 1.0\text{m/s}$;
- 2、导轨面正压力 $\leq 6500\text{N}$, 导轨面侧压力 $\leq 6500\text{N}$;
- 3、导靴适用导轨宽度为 $T=16\text{mm}$ 。

17	GB/T 819.1	十字沉头螺钉M5×12	2				
16	GB/T 93	弹簧垫圈5	2				
15	GB/T 65	开槽圆柱头螺钉M5×10	2				
14	GB/T 41	螺母M12	5				
13	GB/T 95	平垫圈12	5				
12	GB/T 93	弹簧垫圈12	5				
11	GB/T 5783	螺栓M12×45	5				
10	GB/T 41	螺母M6	8				
9	GB/T 95	平垫圈6	4				
8	GB/T 5783	六角螺栓M6×40	4				
7	OX12-5	靴衬上挡板	1	Q235A/4			
6	OX12-3	靴衬下挡板	1	Q235A/4			
5	OX12-2	减振橡胶	1	天然橡胶			
4	OX12-1	限位板	1	Q235A/8			
3	OX450Q(220)	靴衬	1	尼龙			
2	OX12.2	靴衬架	1	焊接件			
1	OX12.1	导靴底座	1	焊接件			
序号	图号	名称	数量	材料	单计重量	总计重量	备注

				AODEPU° 宁波奥德普电梯部件有限公司 NINGBO AODEPU ELEVATOR COMPONENTS CO.,LTD.			
①	整版替换			总装图		滑动导靴	
标记	处数	更改内容	签名 年、月、日				
设计		标准化		阶段	标记	重量	比例
审核							1:3
工艺		批准		共	张	第	页
				OX-12			

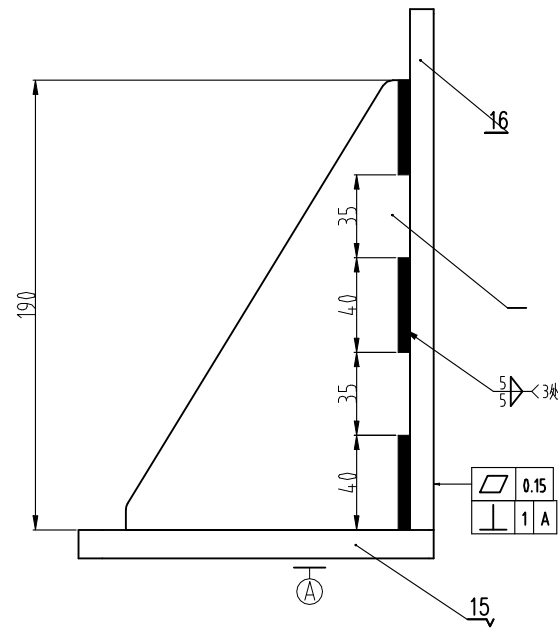
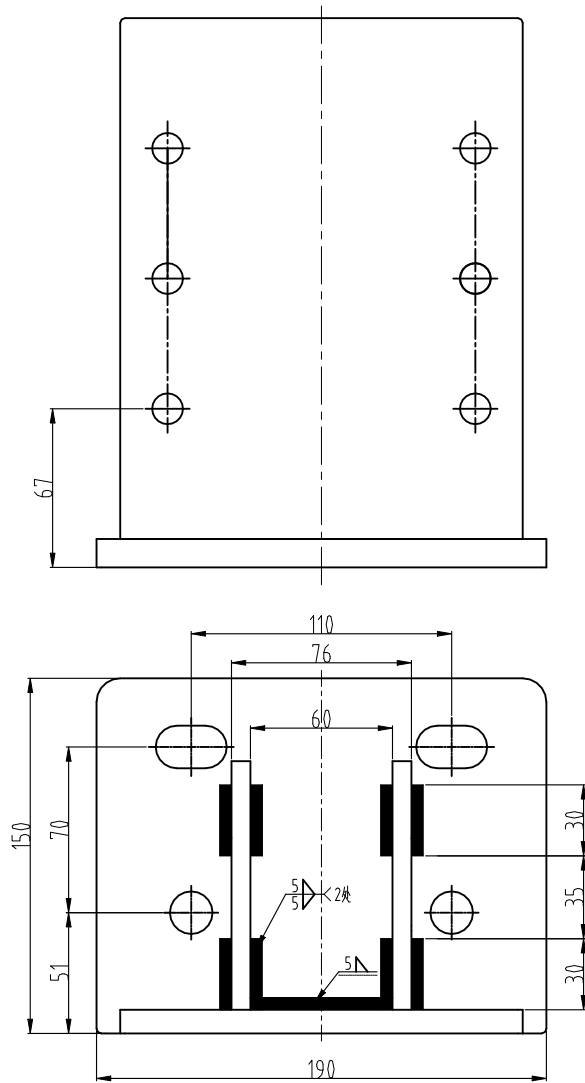


其余 25

技术要求:
1、边角去毛刺, 锐角倒钝, 表面平整。

				AODEPU 宁波奥德普电梯部件有限公司 NINGBO AODEPU ELEVATOR COMPONENTS CO.,LTD.			
①		整版替换			钢板Q235B/12		
标记	处数	更改内容	签名	年、月、日	底板		
设计			标准化		阶段	标记	重量 比例
审核							1:1
工艺			批准		共	张	第 页

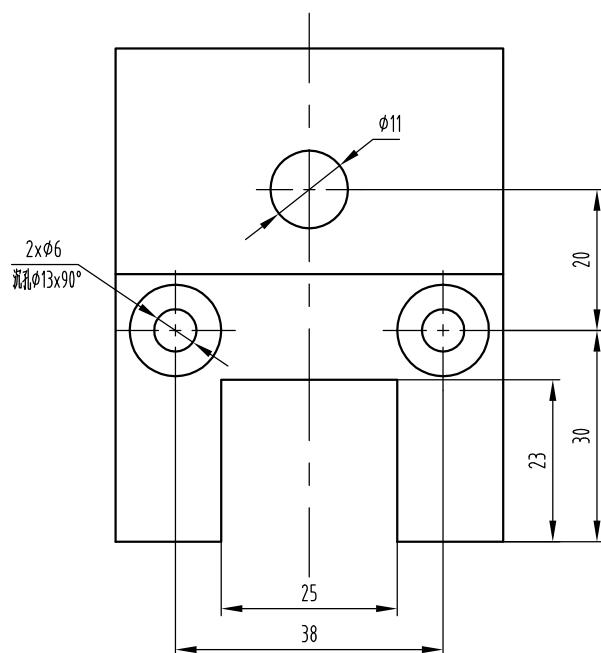
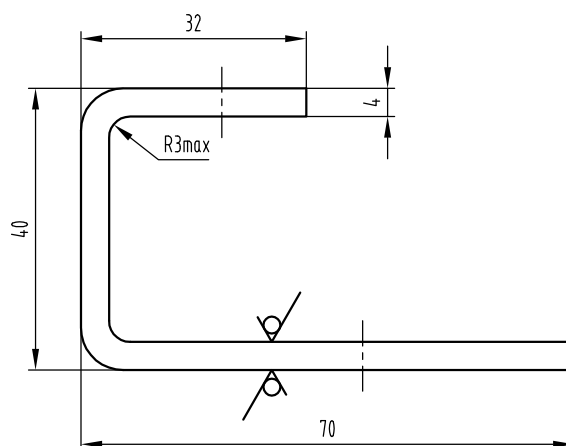
0X12.1-1



技术要求

- 1、焊接牢固可靠，无虚焊、漏焊，焊后除渣；
- 2、焊后表面喷塑处理，颜色按生产指令。

3	OX12.1-3	底座加强板	2						
2	OX12.1-2	底座立板	1						
1	OX12.1-1	底板	1						
序号	图 号	名 称	数量	材 料	单计	总计	备注		
					重量				
				AODEPU° 宁波奥德普电梯部件有限公司					
				NINGBO AODEPU ELEVATOR COMPONENTS CO.,LTD.					
①		整版替换			焊接件			导轨底座	
标记	处数	更改内容	签名	年、月、日					
设 计			标准化		阶 段	标 记	重 量		比 例
审 核								1:2	
工 艺			批 准		共 张 第 页			OX12.1	



2 表面电镀白锌处理, 锌层厚度不小于8um.

						<div><div><div><div>A</div><div>●</div><div>EP</div></div><div>U[®]</div></div><div>宁波奥德普电梯部件有限公司</div><div>NINGBO AODEPU ELEVATOR COMPONENTS CO., LTD.</div></div>					
						<div>钢板</div> <div>4 GB/T 709</div> <div>Q235A GB/T 700</div>					靴衬上挡板
标记	处数	更改内容		签名	日期						
设计			标准化			阶段标记		重量	比例	AX012V102	
									1:1		
审核											
工艺			批准			共 1 张		第 1 页			