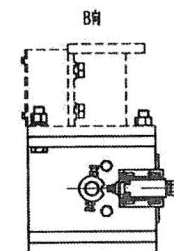
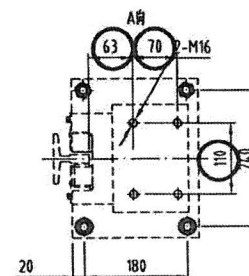
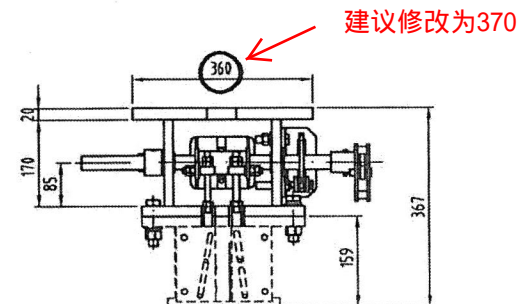
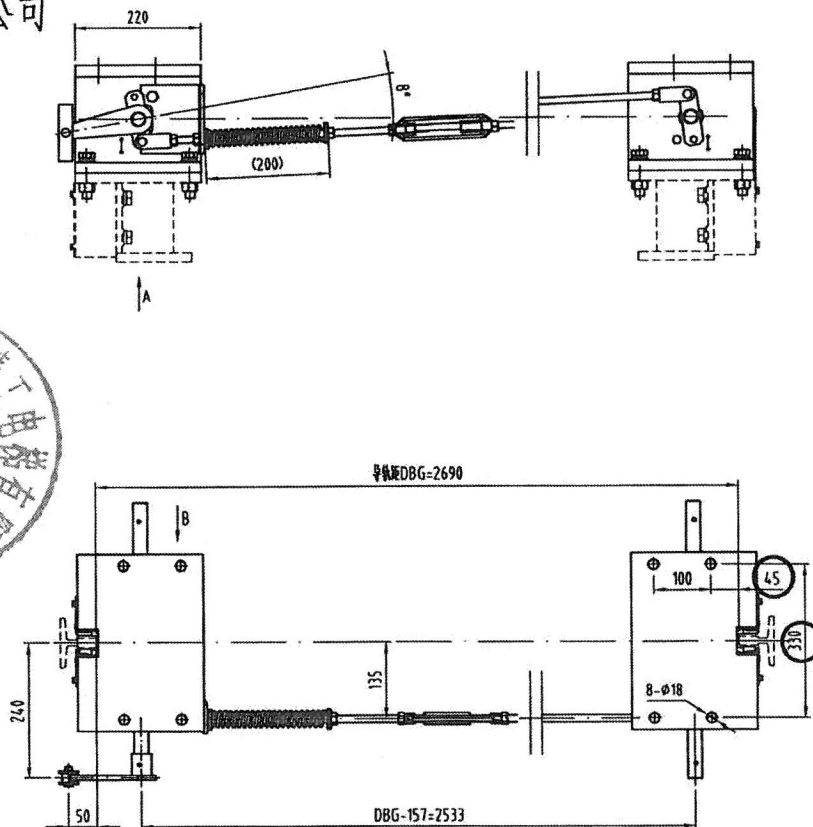
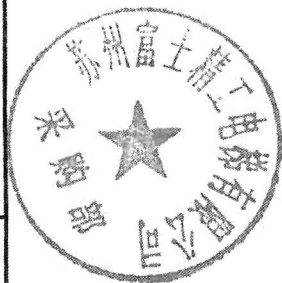


2023-02006-02007 H 武汉长信隆

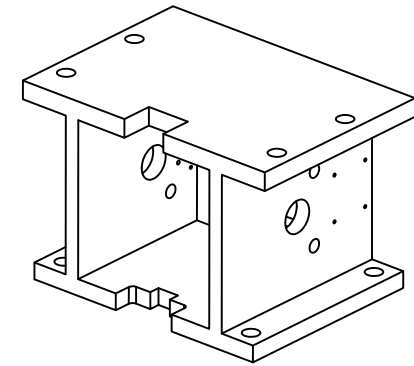
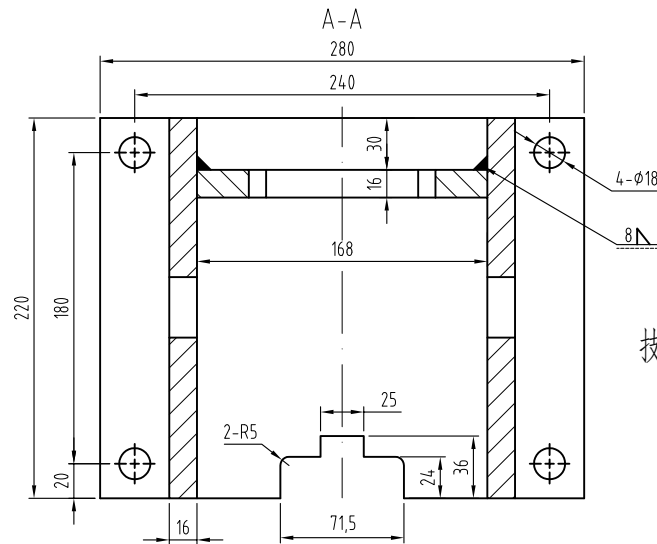
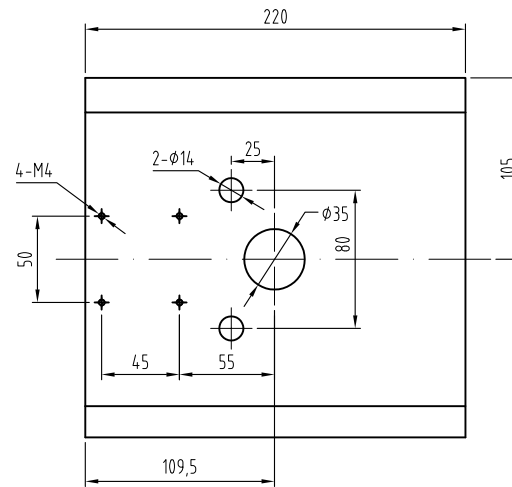
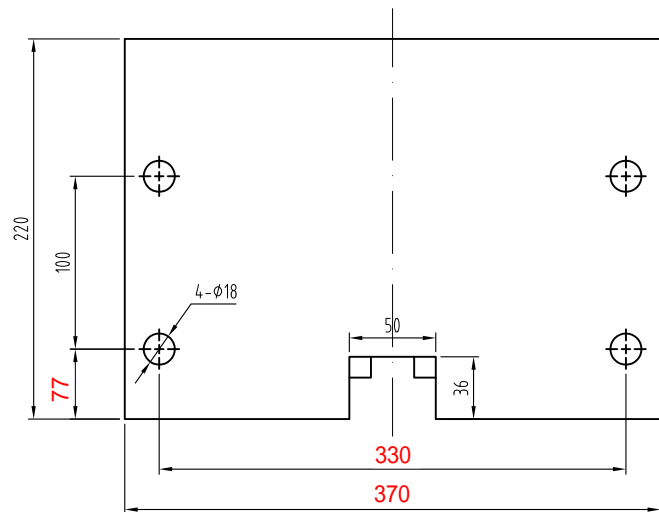
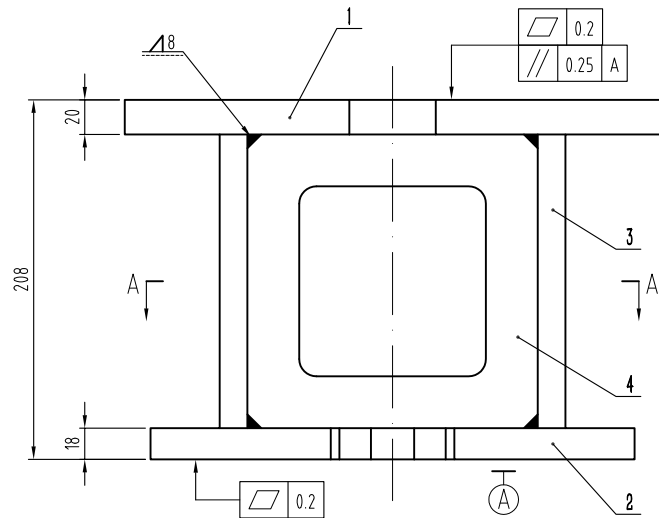
源置业有限公司



技术说明:

- 1、本装置按OX-388 非标安全要求确定, 适用时注意匹配调整;
- 2、本装置配接安全开关为ZS236-11Z(自动复位), 如需要配接手动复位开关时请注明;
- 3、制动时连接钢丝绳无卡滞;
- 4、配接OX-12;
- 5、总允许质量P+Q≤12000kg, 速度V≤0.63m/s, 导轨宽15.88、16mm.

| | | | | | | | | | |
|----|----|----|-------|----|-------|--|---|---|-----|
| | | | | | | AODEPU® 宁波奥德普电梯部件有限公司 | | | |
| | | | | | | NINGBO AODEPU ELEVATOR COMPONENTS CO.,LTD. | | | |
| 标记 | 数量 | 分区 | 更改文件号 | 签名 | 年、月、日 | 提拉机构 | | | |
| 设计 | | | 标准化 | | | | | | |
| 审核 | | | | | | 阶段 | 标 | 量 | 比例 |
| 审批 | | | | | | | | | 1:8 |
| | | | | | | 共 | 张 | 第 | 页 |
| | | | | | | OX-388T | | | |



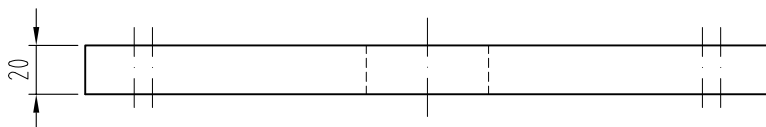
技术说明:

- 1、件1、2、3、4采用电焊连接，要求焊接平整可靠，无虚焊及堆焊等缺陷，整体无扭曲变形及底面焊接变形等；
- 2、焊接后整体喷涂色漆，颜色按公司标准，特殊按指令要求；
- 3、本件一套两件，左右各一件。

| 序号 | 图号 | 名称 | 数量 | 材料 | 单计重量 | 总计重量 | 备注 |
|----|-------------|------|----|----------|------|------|----|
| 4 | OX-388T.1-4 | 侧立横板 | 1 | Q235A/16 | | | |
| 3 | OX-388T.1-3 | 侧立纵板 | 2 | Q235A/16 | | | |
| 2 | OX-388T.1-2 | 下面板 | 1 | Q235A/18 | | | |
| 1 | OX-388T.1-1 | 上面板 | 1 | Q235A/20 | | | |

| | | | | | | | | | |
|--|----|----|-------|----|-------|------|----|----|-----------|
|  宁波奥德普电梯部件有限公司 NINGBO AODEPU ELEVATOR COMPONENTS CO.,LTD. | | | | | | | | | |
| 标记 | 处数 | 分区 | 更改文件号 | 签名 | 年、月、日 | 安装底座 | | | |
| 设计 | | | 标准化 | | | | | | |
| 审核 | | | | | | 阶段标记 | 重量 | 比例 | OX-388T.1 |
| 工艺 | | | 批准 | | | 共 | 张 | 第 | |

其余



技术说明:

1、零件边角去毛刺，锐角倒钝。

| | | | | | | | | | | | | | | | |
|-----|----|----|-------|----|-------|--|--|-----|--|-----|--|-------------|--|--|--|
| | | | | | | <div><div> 宁波奥德普电梯部件有限公司</div><div>NINGBO AODEPU ELEVATOR COMPONENTS CO.,LTD.</div></div> | | | | | | | | | |
| | | | | | | Q235A/20 | | | | | | | | | |
| 标记 | 处数 | 分区 | 更改文件号 | 签名 | 年、月、日 | 上面板 | | | | | | | | | |
| 设 计 | | | 标准化 | | | 阶 段 标 记 | | 重 量 | | 比 例 | | OX-388T.1-1 | | | |
| | | | | | | | | | | 1:3 | | | | | |
| 审 核 | | | | | | | | | | | | | | | |
| 工 艺 | | | 批 准 | | | 共 张 第 页 | | | | | | | | | |