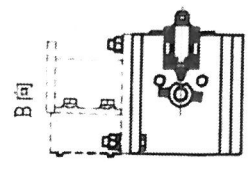
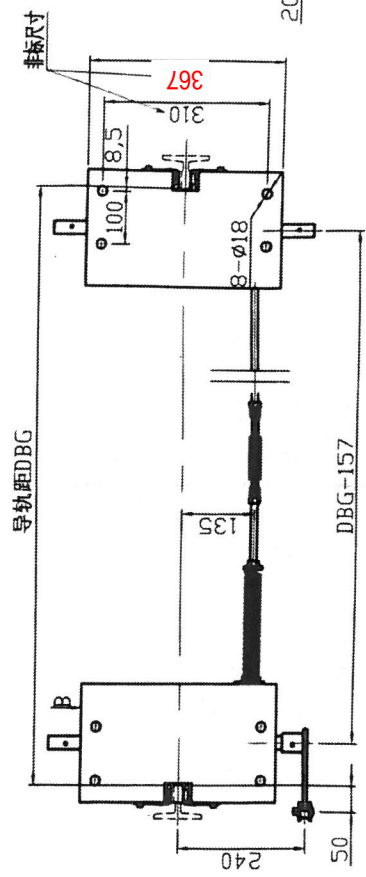


请注意：非标尺寸

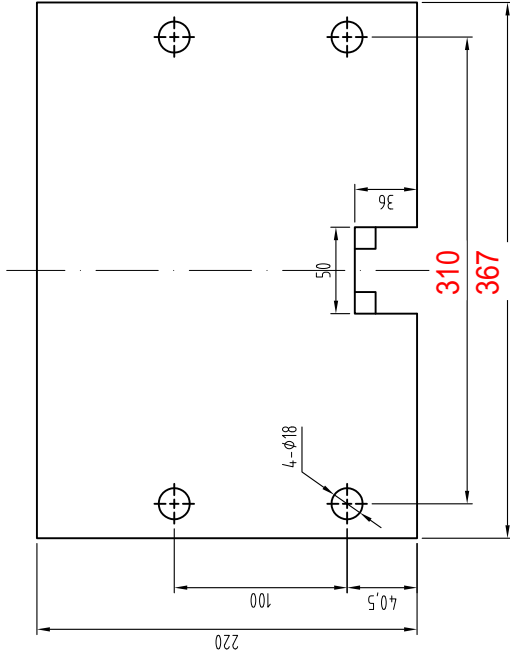
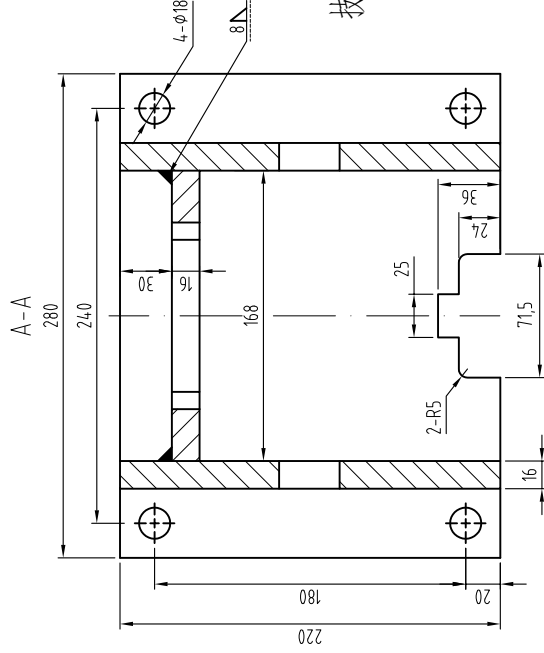
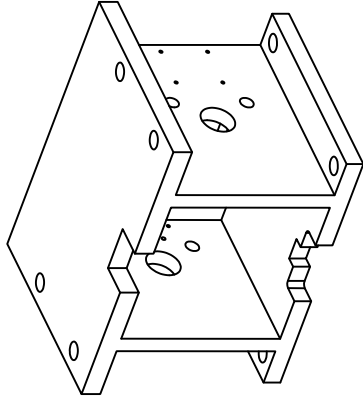
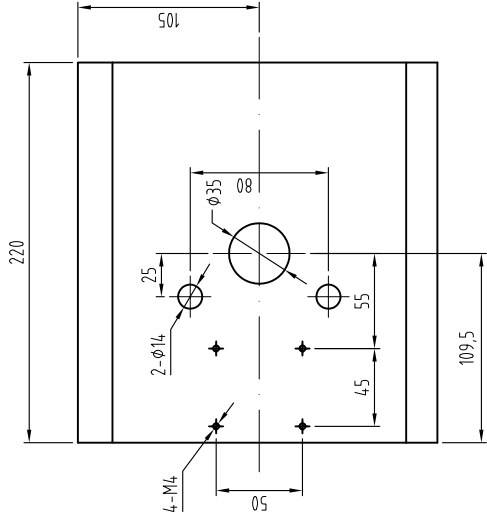
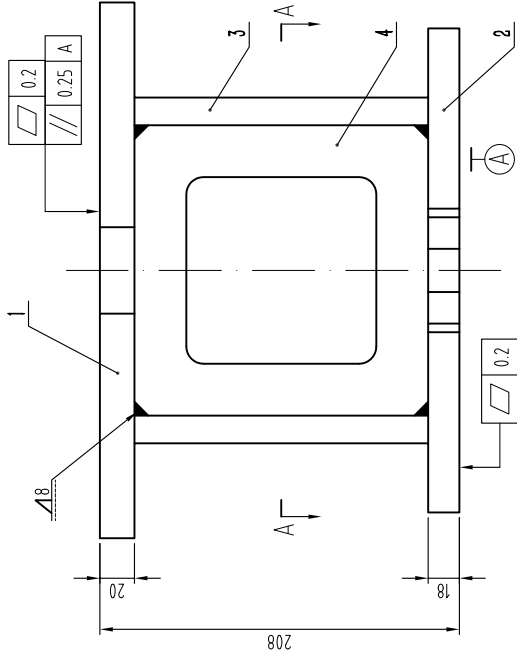


技术说明：

- 1、本装置按匹配GM-1553非标安全要求确定，选用时应注意匹配调整。
- 2、本装置配安全开关力以(自动复位)，如需要配发手动复位开关时需注明。
- 3、制动力速控制轴无卡滞。
- 4、配导轨GM-12。
- 5、允许质量 $2+4 \leq 12000g$ ，速度 $V \leq 0.6m/s$ ，导轨宽度15、88、16mm。
- 6、摆缸机构导轨距通用GM105mm-3200mm，其它尺寸需与设备技术研发部确认。

图号	图名	比例	材料	数量	备注
QX-388T	摆缸机构	1:1	铝合金	1	

设计	审核	工艺	材料	数量	备注
张	李	王	赵	孙	



技术说明:

- 1、件1、2、3、4采用电焊连接，要求焊接平整可靠，无虚焊及堆焊等缺陷，整体无扭曲变形及底面焊接变形等；
- 2、焊接后整体喷涂色漆，颜色按公司标准，特殊按指令要求；
- 3、本件一套两件，左右各一件。

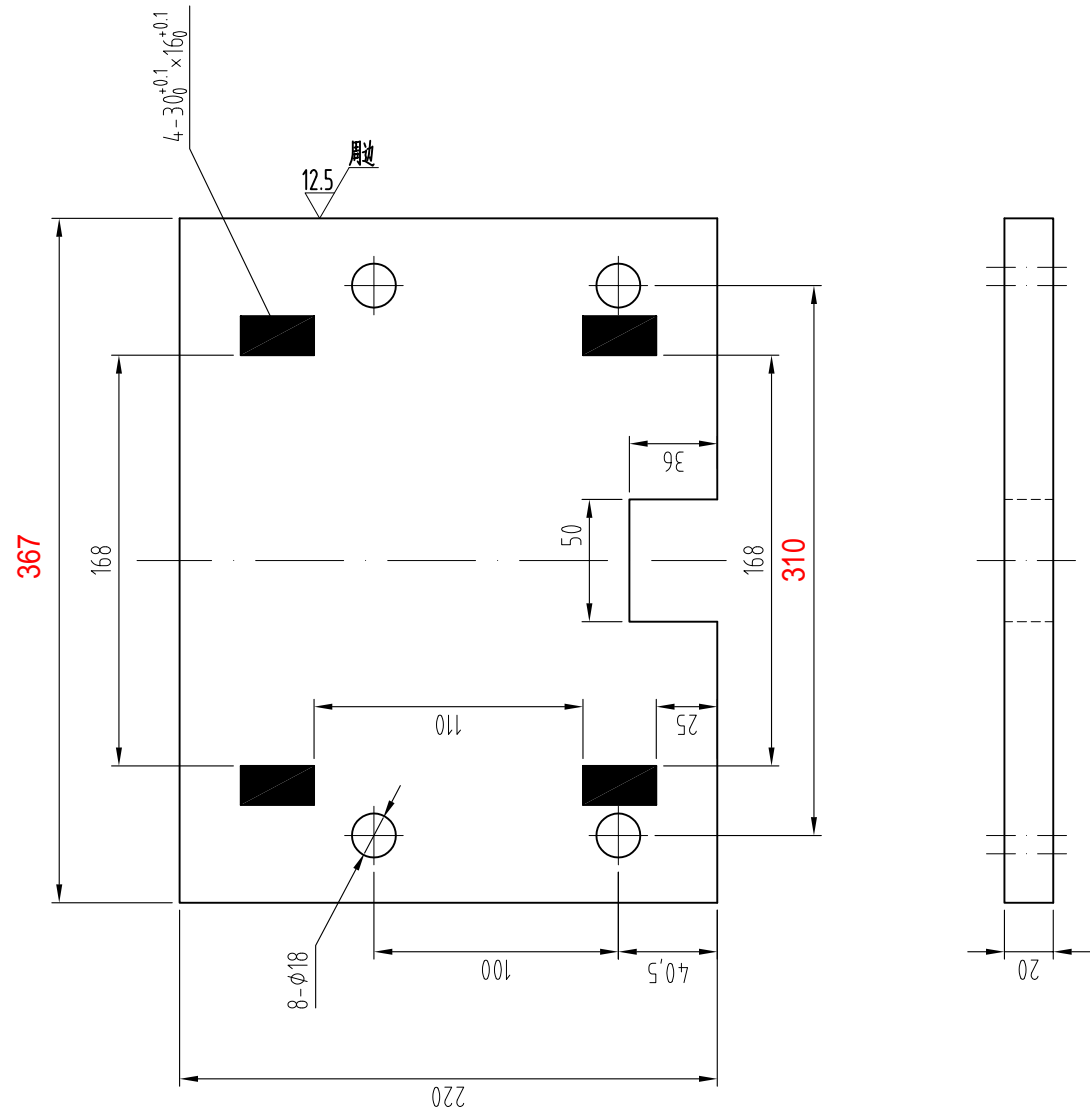
安装底座

OX-388T.1


序号	图号	名称	数量	材料	单件重量	总计重量	备注
4	OX-388T.1-4	侧立横板	1	Q235A/16			
3	OX-388T.1-3	侧立纵板	2	Q235A/16			
2	OX-388T.1-2	下面板	1	Q235A/18			
1	OX-388T.1-1	上面板	1	Q235A/20			

阶段	标记	重量	比例
1			1:3
共	张	第	页
审	核		
工	艺		
批	准		
分	区		
更	改	文件号	
签	名		
年	月	日	

其余



技术说明：
1、零件边角去毛刺，锐角倒钝。

				宁波奥德普电梯部件有限公司 NINGBO AODEPU ELEVATOR COMPONENTS CO., LTD.	
		Q235A/20		上面板	
设计	标记	处数	分区	更改文件号	年、月、日
	设计			标准化	
审核	阶段	标 记	重 量	比 例	
	审核			1:3	
工艺	共	张	第	页	
	工艺				0X-388T.1-1