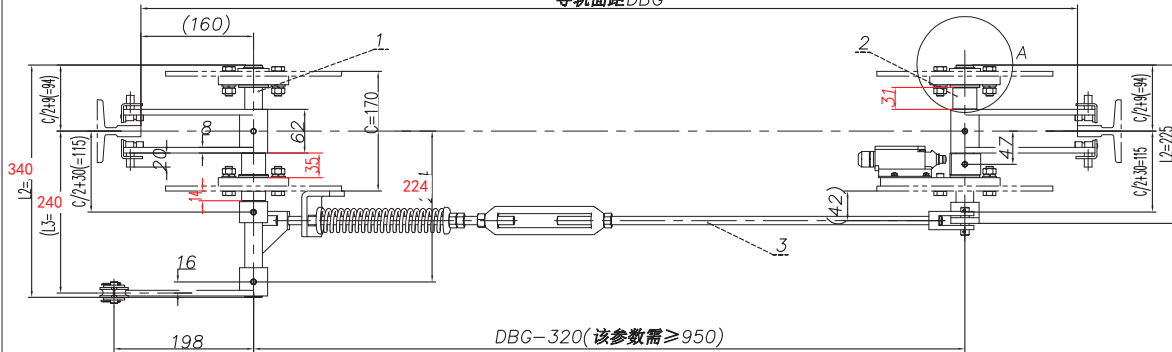


导轨面距DBG



技术说明  
 1. 本件为下提拉式形式布置结构;  
 2. 本图设计时安装侧板厚度按 $\leq 7mm$ 参数确定;  
 3. 本件中安全开关为自动复位开关。

催(通)用件登记  
 旧版图总号

底图总号

签字

日期

序号	代号	名称	数量	材料说明	重量	总重	备注
5	OX188T.5	提拉杆	4		0.16	0.64	
4	OX188T.4	钢丝绳连接件	1		0.39	0.39	
3	OX188T.3	斜拉杆组件	1		2.55	2.55	
2	OX188T.2	短轴组件	1		5.28	5.28	
1	OX188T.1	长轴组件	1		5.14	5.14	

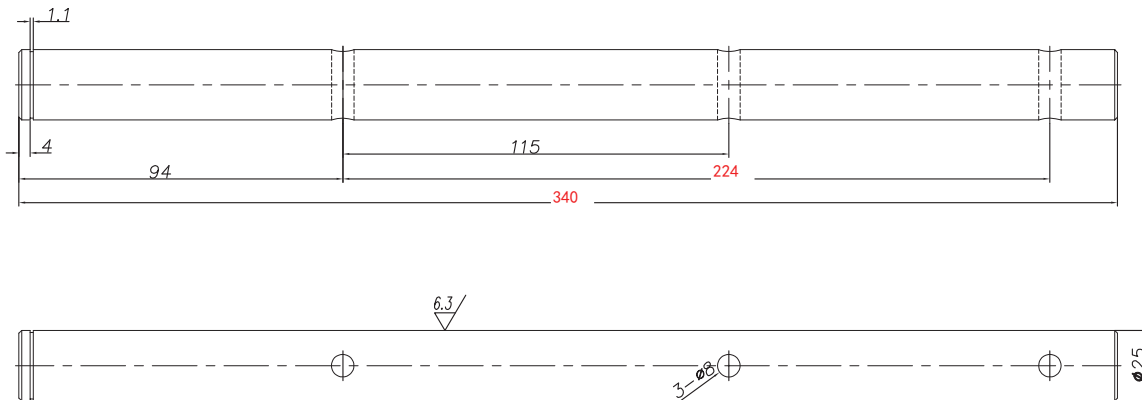
标记	处数	分区	文件更改	姓名	年月日
设计			标准化		
校对					
审核					
工艺			批准		

宁波奥德普电梯部件有限公司

安全联动机构

阶段标记	重量	比例
	14.70	1:5
共	张	第
		张

OX-188T

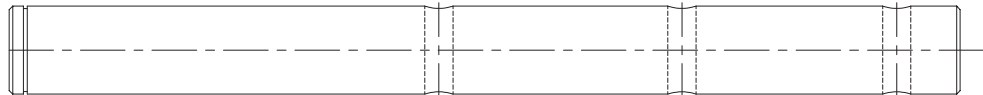
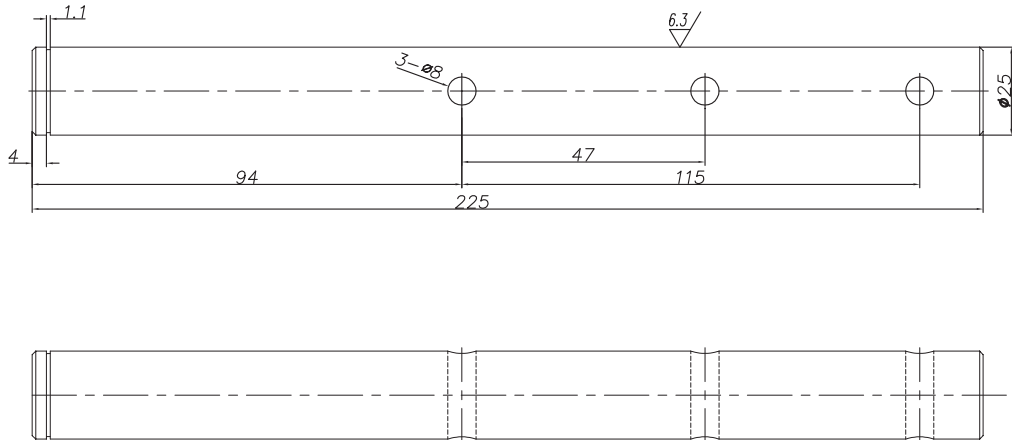


**技术说明**

1. 边角去毛刺，未注明倒角为  $0.5 \sim 1 \times 45^\circ$ ；
2. 表面镀锌处理；
3. 完成后摆放注意弯曲变形及表面挤压不平缺陷；
4. 图中各参数根据指令确定，注轴杆上的销孔根据指令确定。

						Q235A			宁波奥德普电梯部件有限公司	
									长轴杆	
标记	处数	分区	文件更改	姓名	年月日	阶段标记		重量		
设计			标准化					1.46	4:5	
校对										
审核										
工艺			批准			版本:			OX188T.1-4	

6.3/



**技术说明**

1. 边角去毛刺，未注明倒角为 $0.5 \sim 1 \times 45^\circ$ ；
2. 表面镀锌处理；
3. 完成后摆放注意弯曲变形及表面挤压不平缺陷；
4. 图中各参数根据指令确定，注轴杆上的销孔根据指令确定。

借(通)用件登记  
旧底图总号  
底图总号

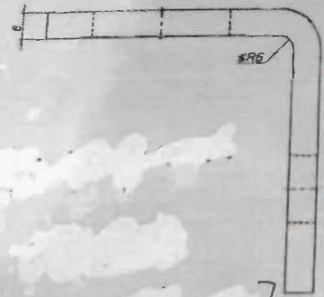
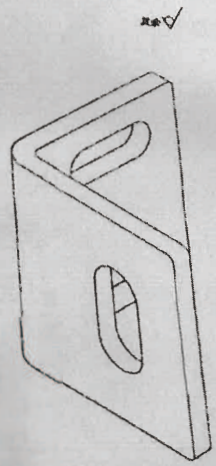
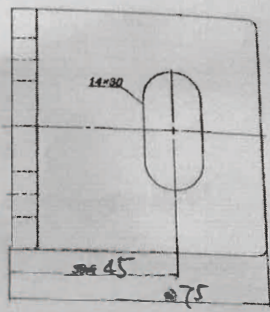
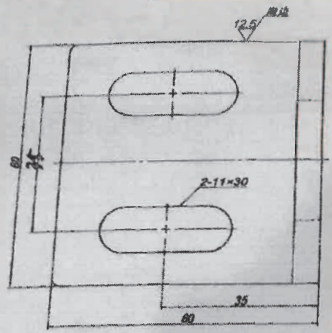
签 字  
日 期

						Q235A		宁波奥德普电梯部件有限公司	
								短轴杆	
标记 处数 分 区 文件更改量 名 年月日				阶段标记		重量	比例		
设计				标准化					
校对									
审核						1.25		1:1	
工艺				批准				OX188T.2-1	
						版本:			





7	6-6	6-30	34-100	120-160	160-180	180-200	200-250	250-300	300-400
8	0.1	0.2	0.3	0.5	0.8	1.2	2.0		



技术说明  
 1. 边角去毛刺，锐角倒圆角R2处理；  
 2. 表面镀锌处理；  
 3. 折弯成型，无明显弯曲变形。

电议 请向元复

图(样)号
图(样)名称
材料
比例
日期

		Q235A/6.0		宁波奥德普电饰部件有限公司	
标题	弹簧支架			弹簧支架	
设计	标准	数量	比例		
校对		0.03	3:2		
审核				OX288T.3-4	
工艺	标准	共 1 页	第 1 页		

