

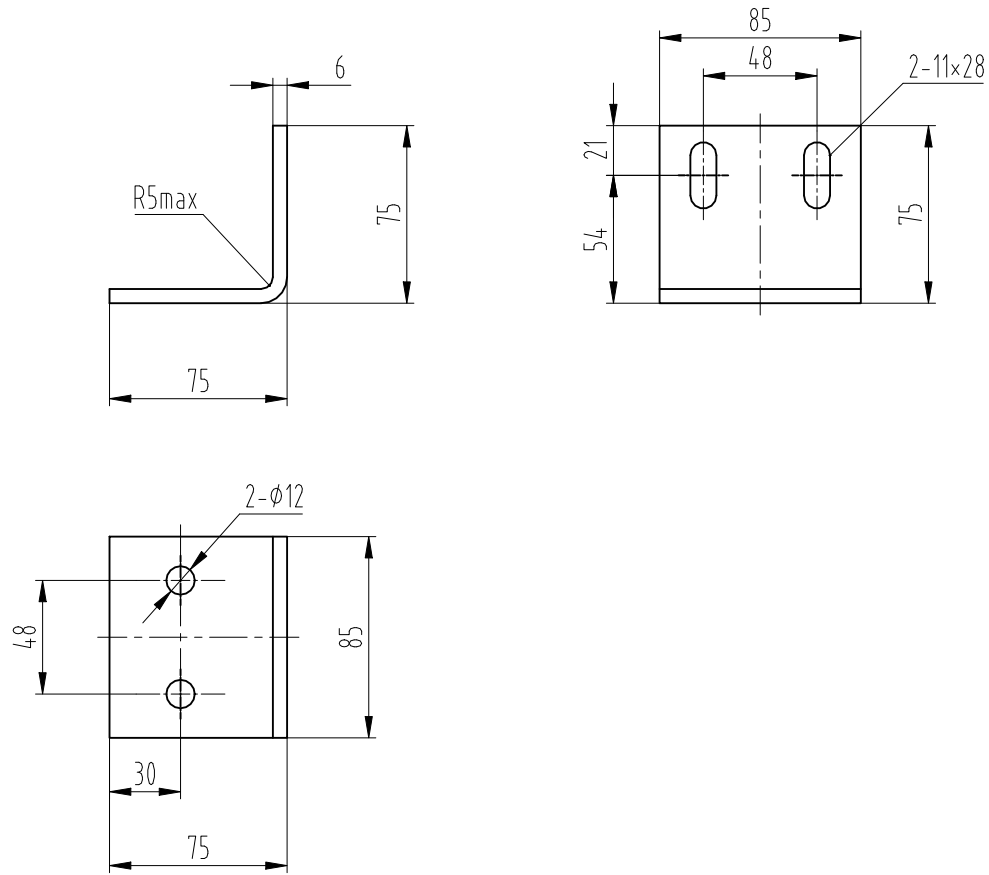
技术要求

- 1 本图型号为0X-100D导轨安装示意图;为杭州西奥定制,
- 2 安装完成后要求开关的动作灵活可靠,且绳轮转动灵活无晃动及异响,当限速绳松弛前,开关需确保能有效动作;
- 3 图示为张紧装置安装状态, $D \geq 15\text{mm}$ (安装前自由状态下 $D=0$);张力值为 $250 \sim 300\text{N}$;
- 4 安装板及紧固件与张紧装置分开包装;
- 5 弹簧套为尼龙材质;
- 6 安装板与导轨配合的孔尺寸为杭州西奥要求。

杭州西奥件号	奥德普型号	绳轮节圆直径	钢丝绳直径	安装位置	张力值	A1	A2	B值	颜色
X0A2619ADT001	AX100D015G01	150mm	6mm	导轨	250~300N	176	255	24	镀锌同
X0A2619ADT002	AX100D015G02	150mm	6mm	导轨	250~300N	260	340	17	镀锌同

						AODEPU [®] 宁波奥德普电梯部件有限公司			
						NINGBO AODEPU ELEVATOR COMPONENTS CO.,LTD.			
						总装图			张紧装置
标记	处数	分区	更改文件号	签名	年、月、日	阶段	标记	重量	
设计			标准化						1:2
审核									
工艺			批准			共 张 第 页			AX100D015

比例 12.5/



图幅: A3 Ver 1.1

标记	处数	更改内容	签名	年月日	

第一视角			实施日期		
CC 关键特性					
设计			标准化		
审核					
工艺			批准		
钢板 6/Q235B			阶段标记	重量	比例
第 1 张 共 1 张					1:1
			OX-100DA02-8		

宁波奥德普电梯部件有限公司
NINGBO AODEPU ELEVATOR COMPONENTS CO., LTD.

导轨安装板

[illegible]