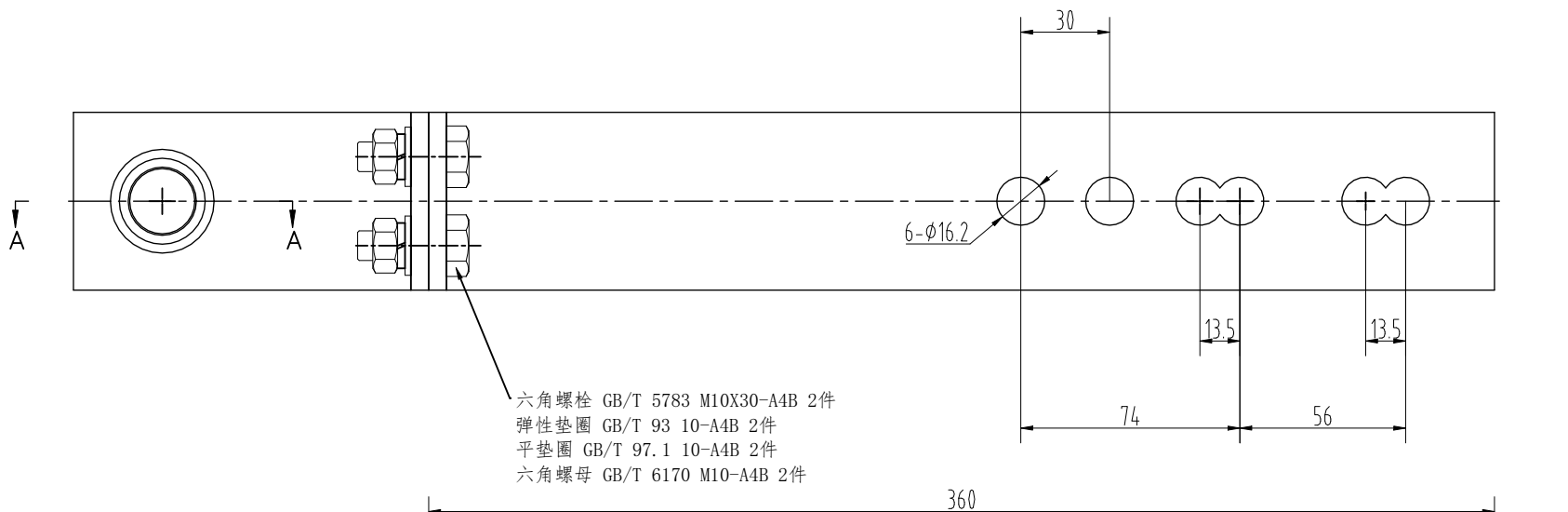
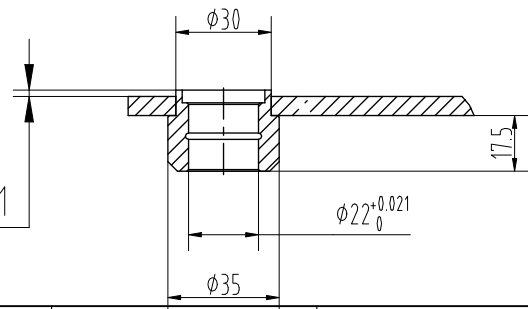
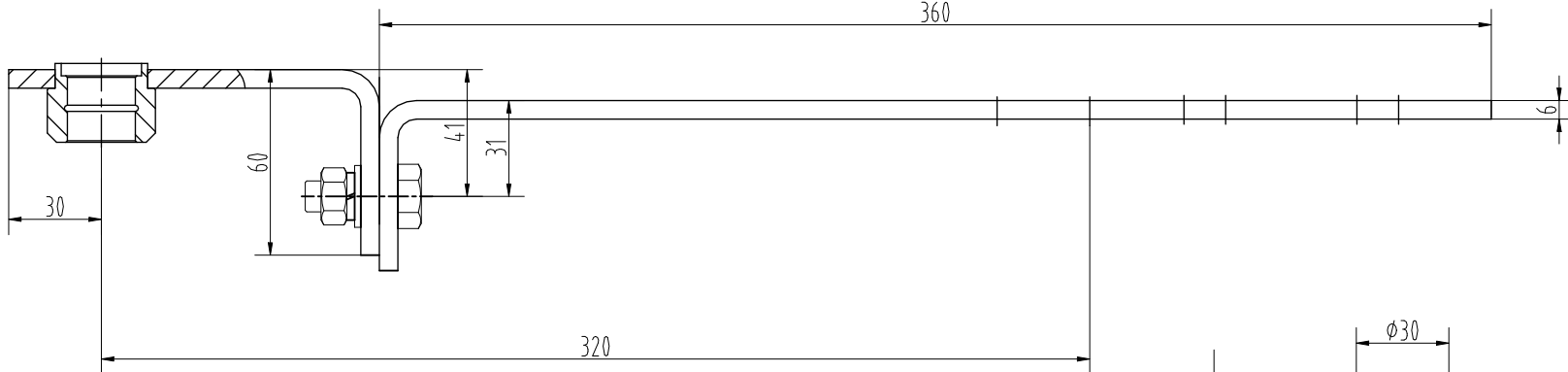


技术说明
图中参数 可根据摇杆
孔位需要选择
绳轮节圆直径可根据限
速器匹配确定有
及配重常规为重晶石
需用其它需注明 具体参数
见表

						宁波奥德普电梯部件有限	
						涨紧装置 重锤	
标记处数	分	区	文件更改	签名	年月日	阶段标记	重量 比例
设计			标准化				31.48 1:4
校对							
审核							
工艺			批准			物料编号:	OX300



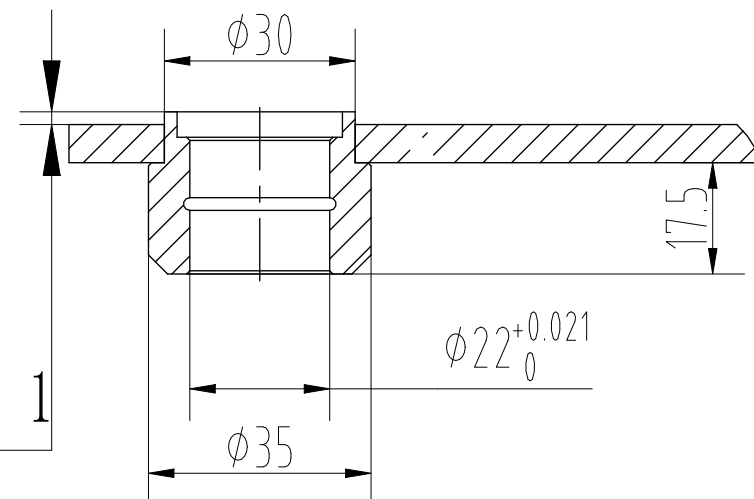
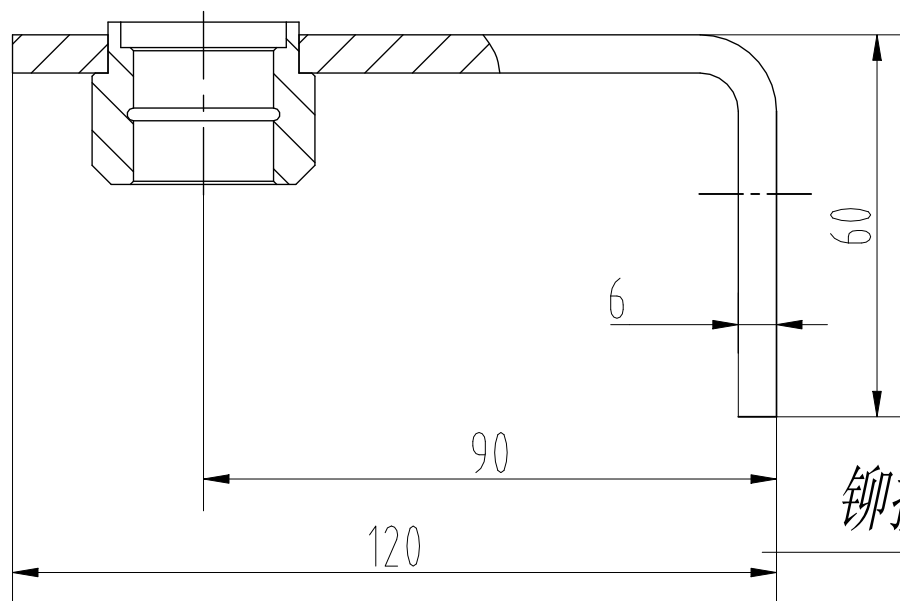
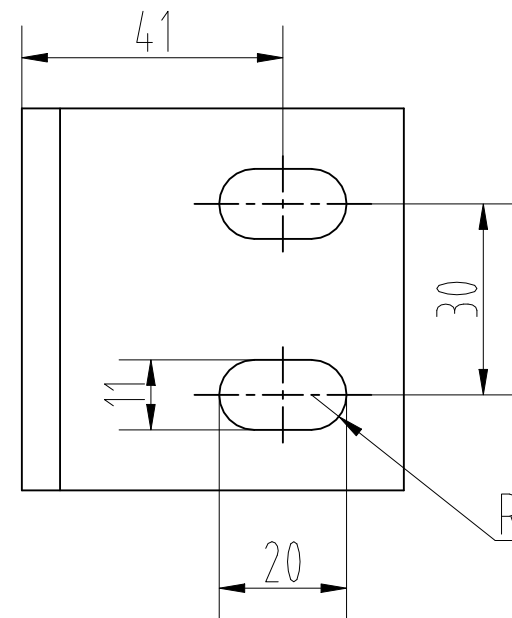
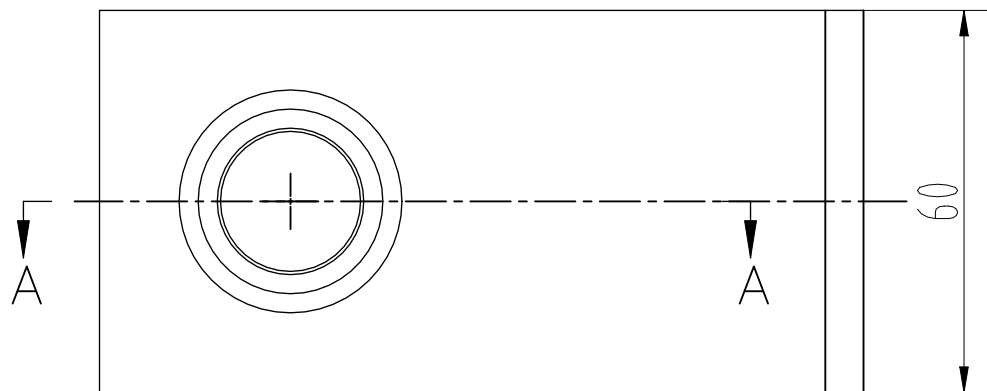
六角螺栓 GB/T 5783 M10X30-A4B 2件
弹性垫圈 GB/T 93 10-A4B 2件
平垫圈 GB/T 97.1 10-A4B 2件
六角螺母 GB/T 6170 M10-A4B 2件



铆接后大于 1

技术说明
图中参数 可根据摇杆
孔位需要选择
绳轮节圆直径可根据限
速器匹配确定有
及配重常规为重晶石
需用其它需注明具体参数
见表

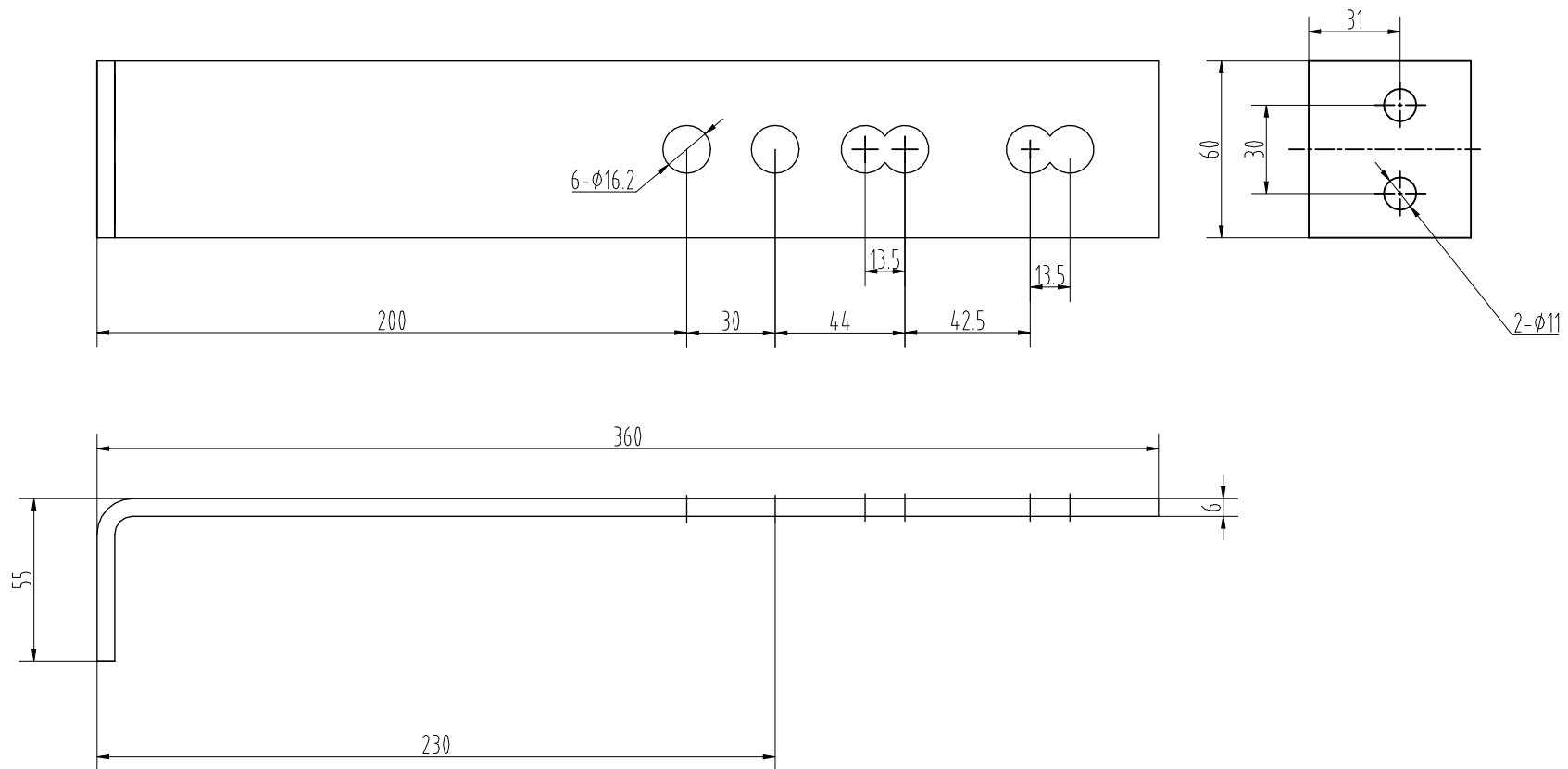
				宁波奥德普电梯部件有限公司		
标记处数 分区 文件更改 签名 年月日				摇杆组件		
设计			标准化	阶段标记	重量	比例
校对					1.36	3:5
审核				物料编 号表		
工艺			批准			
				OX300.2		



铆接后大于 1

表面粉末喷涂，颜色由生产指令确定

				钢板			宁波奥德普电梯部件有限公司	
标记处数 分区 文件更改 签名 年月日								
设计			标准化	阶段标记		重量	比例	OX300.2
校对						1.36	3:5	
审核								
工艺			批准	物料编号表				



表面粉末喷涂，颜色由生产指令确定

				钢板			宁波奥德普电梯部件有限公司	
标记处数 分区文件更改 签名 年月日								
设计			标准化	阶段标记		重量	比例	摇杆组件
校对								
审核						1.36	3:5	OX300.2
工艺			批准	物料编号表				